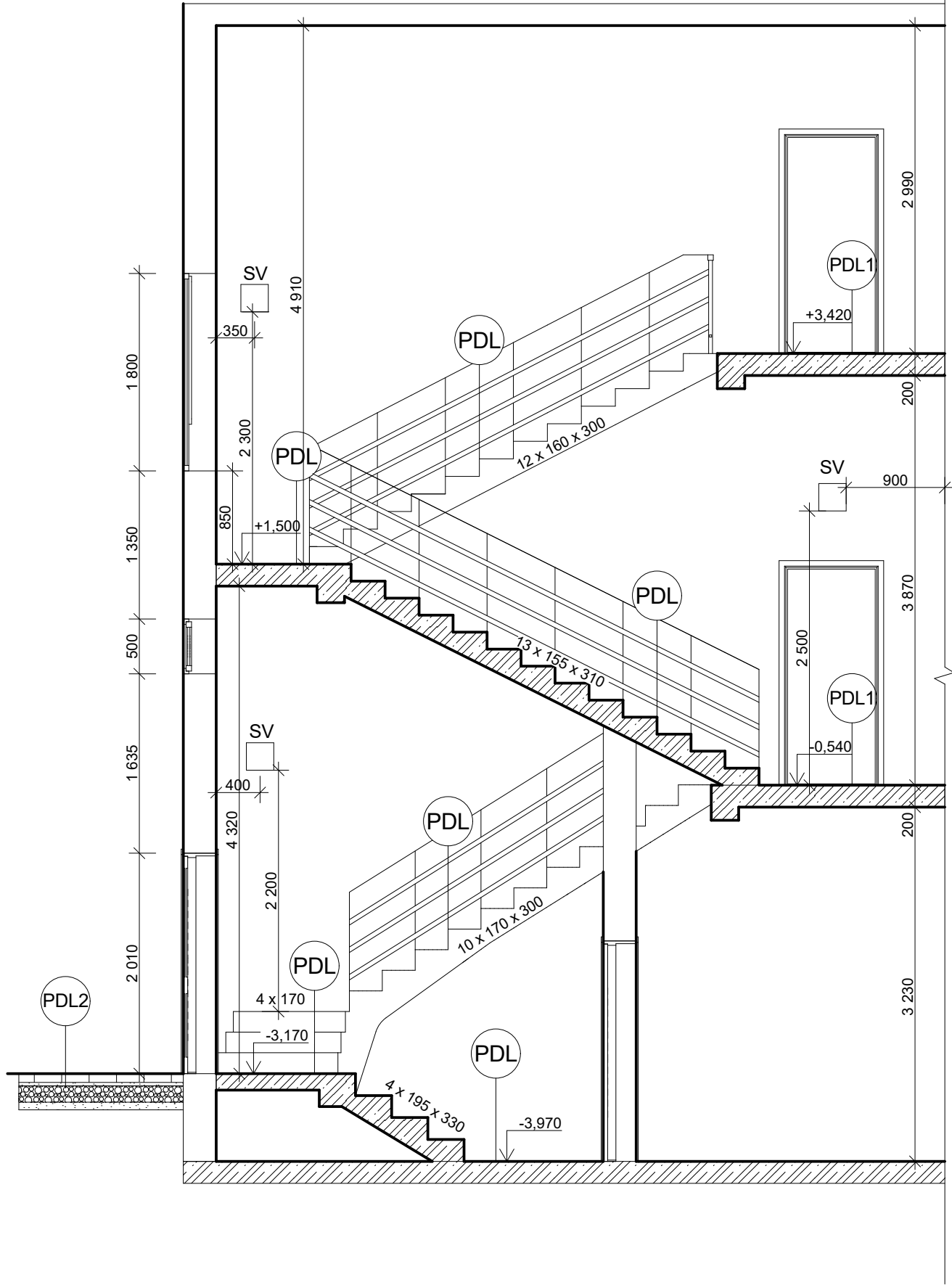


ŘEZ A-A'



**PDL STÁVAJÍCÍ KCE SCHODIŠTĚ**  
- STÁVAJÍCÍ POVRCHOVÁ ÚPRAVA TL. cca 5-10mm  
- TERACO SCHODNICE  
- ŽELEZOBETONOVÁ SCHODIŠŤOVÁ DESKA

**PDL1 STÁVAJÍCÍ KERAMICKÁ DLAŽBA**  
- KERAMICKÁ DLAŽBA  
ÚPRAVA SE NETÝKÁ TÉTO SKLADBY PODLAHY

**PDL2 ZÁMKOVÁ DLAŽBA**  
- ZÁMKOVÁ DLAŽBA TL. 80mm  
- LOŽE ŠTĚRKODŮ FRAKCE 4-8 TL. 30mm  
- PODKLAD ŠTĚRKODŮ FRAKCE 0-32 TL. 150mm  
- FILTRAČNÍ VRSTVA FRAKCE 0-63 TL. 70mm  
- ROSTLÝ TERÉN

**LEGENDA:**

- STÁVAJÍCÍ ZDIVO
- ŽELEZOBETON
- SV STÁVAJÍCÍ SVÍTIDLA

**POZNÁMKY:**  
- STÁVAJÍCÍ POVRCHOVÁ ÚPRAVA SCHODŮ BUDE VYROVNANÁ BROUŠENÍM, NA VYROVNANÝ POVRCH BUDE NANESENÁ NOVÁ NÁŠLAPNÁ VRSTVA  
- V MÍSTECH PRVNÍHO A POSLEDNÍHO SCHODU NAVAŽUJÍCÍCH NA STÁVAJÍCÍ KERAMICKOU DLAŽBU JE NUTNO VYBROUSIT STÁVAJÍCÍ POVRCH POD ÚROVEŇ KERAMICKÉ DLAŽBY, Z DŮVODU NANÁŠENÍ NOVÉ VRSTVY.  
- NA BOČÍCH SCHODIŠŤOVÝCH STUPŇŮ SE ODSTRANÍ VÝSTUPKY DO ÚROVNĚ STUPNICE, TÍM SE VYTVOŘÍ SOUVISLÁ PLOCHA SCHODU.  
- PŮVODNÍ ZÁBRADLÍ BUDE ODSTRANĚNO A NAHRAZENO NOVÝM. NOVÉ ZÁBRADLÍ BUDE DESIGNOVĚ SJEDNOCENO SE ZÁBRADLÍM HLAVNÍHO SCHODIŠTĚ.

HLAVNÍ PROJEKTANT	VYPRACOVAL	ZODP.PROJEKTANT	<u>Ing. David Kaleta</u> <b>Ka-ateliér</b> mobil: +420 723 348 714 e-mail: david.kaleta@ka-atelier.cz Oldřichovice 869 739 61 Třinec	
Ing. David Kaleta	Ing. David Kaleta			
INVESTOR:	Město Třinec, Jablunkovská 160, Staré Město, 739 61 Třinec			
MÍSTO STAVBY:	parc. č. 926/1, k.ú. Třinec			
STAVBA:	<b>ÚPRAVA POVRCHU VNITŘNÍCH SCHODIŠŤ</b> <b>Vedlejší schodiště</b>		FORMÁT	2xA4
			DATUM	01/2017
			STUPEŇ	DPS
			Č. ZAKÁZKY	904 - 16
OBSAH:	STÁVAJÍCÍ STAV - ŘEZ		MĚŘÍTKO <b>1:50</b>	Č. VÝKRESU <b>D1.1 - 02</b>