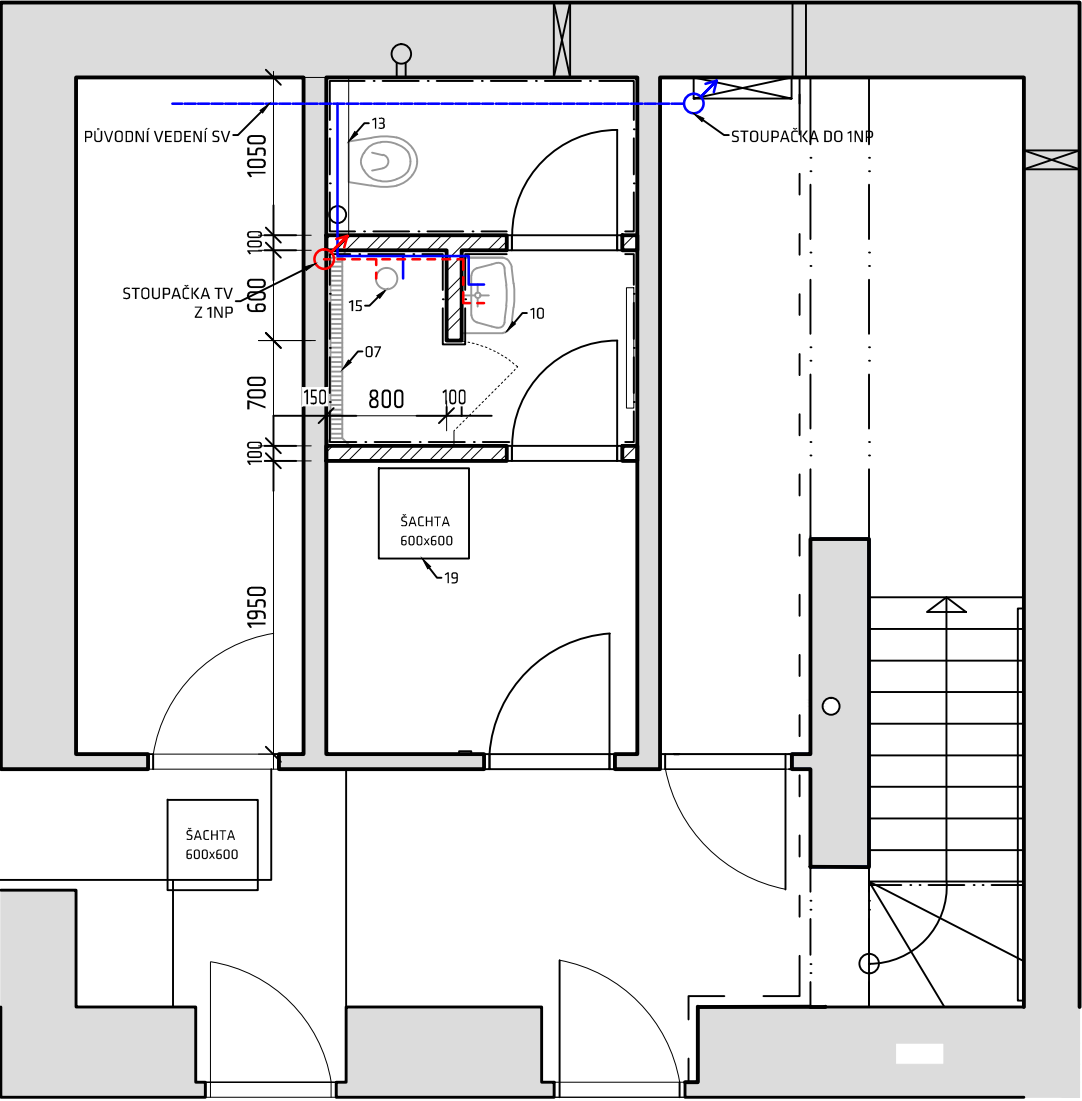


1PP

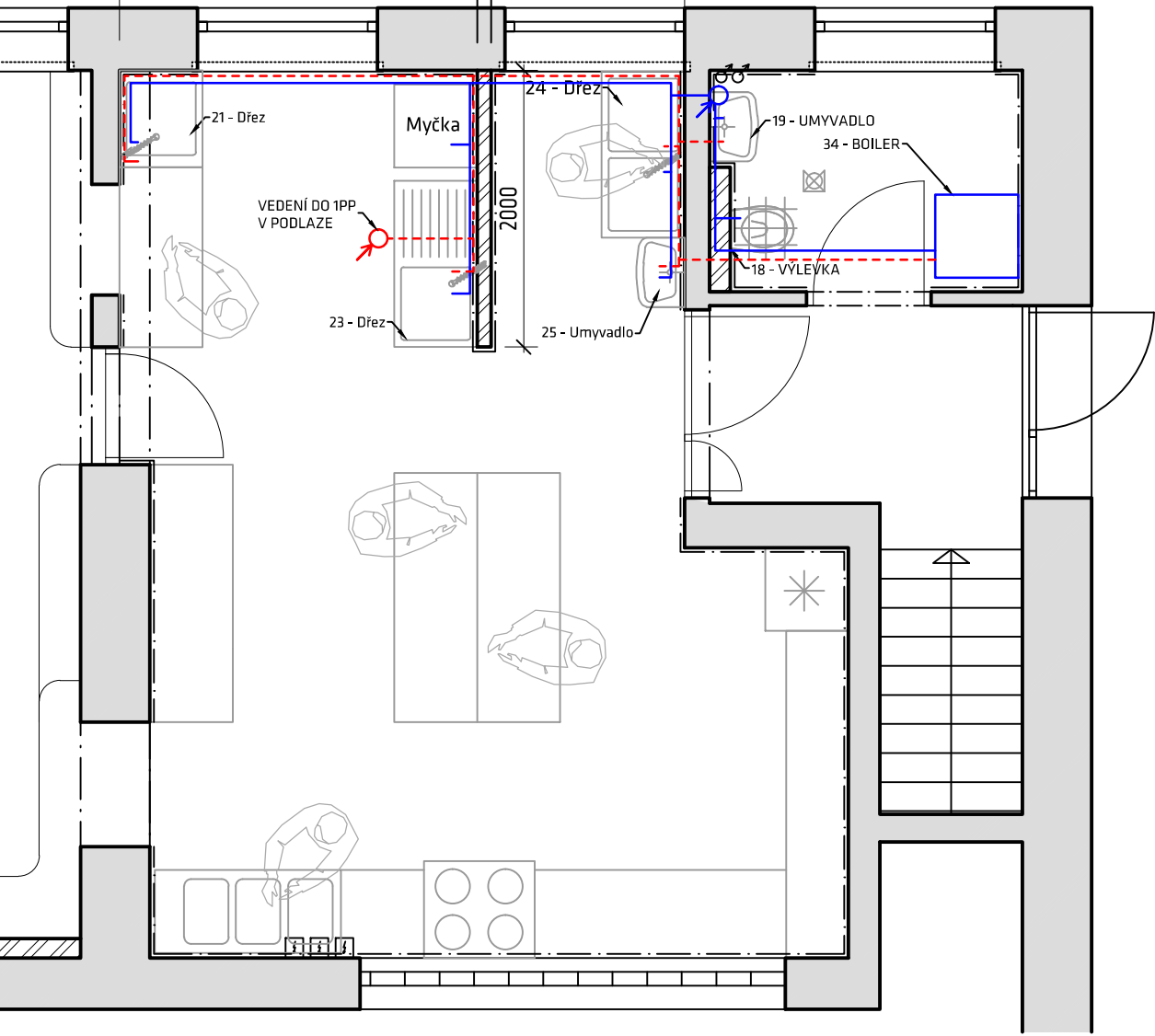


1PP

Původní podstropní vedení SV bude ponecháno. Vedení ve stěnách bude odstraněno nebo zaslepeno s vypuštěním zbývající vody.
Nově navržené potrubí vedeno ve stěnách.
Přesné umístění nutno prověřit při realizaci.

- 07 - Sprchový odtokový žlab. Nerez provedení.
- 10 - Závěsné umyvadlo max. 500x350.
- 13 - Závěsné WC s odtokem v předstěně. Umístěno na osu místnosti.
- 14 - Vedení. Vedení potrubí bude opatřeno bílým nátěrem.
- 15 - Sprchová baterie. Nástěnná se sprchovým setem s termostatem.
- 19 - Poklop. Litinový poklop 600x600. Barva šedá.

1NP



1NP

Původní vodovodní vedení bude odstraněno nebo zaslepeno s vypuštěním zbývající vody.
Nově navržené potrubí vedeno ve stěnách a v podlaží.
Přesné umístění nutno prověřit při realizaci.

- 18 - Výlevka. Závěsná výlevka s odtokem a modulem v předstěně.
- 19 - Umyvadlo. Závěsné umyvadlo max. 500x350.
- 21 - Dřez. Jednodřez, rozměry 600x700x900 mm. Celonerezové provedení
- 23 - Mycí stůl jednodřez. Rozměry 700x1200x900 mm. Celonerezové provedení. Zadní lem.
- 24 - Dřez. Dvojčez. Rozměry 600x1200x900 mm. Celonerezové provedení.
- 25 - Umyvadlo. Rozměry 500x350 mm. S pakovou baterií.

- Stávající konstrukce
- Vedení teplé vody
- Vedení studené vody
- Původní vedení studené vody

PŮDORYS 1PP a 1NP - navrhovaný stav, návrh rozvodu TV a SV			
název akce:	Vnitřní úpravy výdejny a jídelny MŠ Kinská	měřítko:	1:50
investor:	Jubilejní Masarykova základní škola a mateřská škola, Třinec, příspěvková organizace	formát:	2xA4
místo:	Třinec - Kinská 419, 739 61, Třinec	datum:	10/2015
		stupeň:	DSP, DVD
		zhotovitel:	nodum atelier - na, s.r.o.
			Nádražní 50, 739 91
			IČ: 294 62 525
		vypracoval:	Ing. arch. Marek Wojnar
		kontroloval:	Ing. arch. Marek Pyszko

D.1.1.b.13

