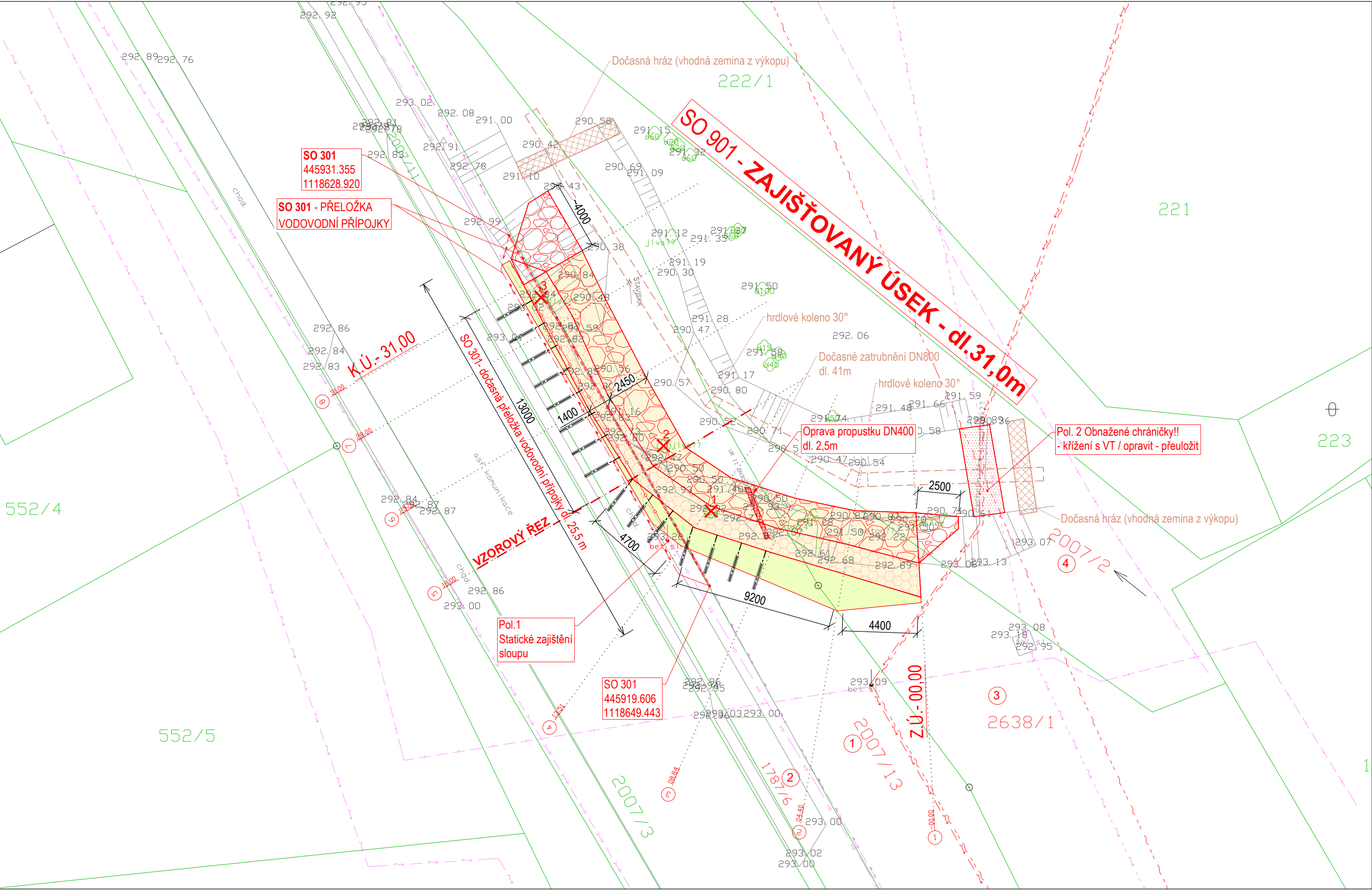


Stavební půdorys - 1:200



Legenda - Vedení IS (stávající)

- ČEZ Distribuce, a.s. - nadzemní vedení VN do 35kV
- ČEZ Distribuce, a.s. - podzemní vedení NN do 1kV
- SmVaK,a.s. - vodovod
- CETIN, a.s. - ve VT ověřeno uložení vedení do PE chrániček / chráničky obnaženy, porušeny - nutná oprava stávajícího vedení v korytě VT (zajišťuje vlastník CETIN, a.s.)
- CETIN, a.s. - dle vyj. nezeměřený průběh kabelu / ověřit, dle skutečnosti uložit do PE chráničky
- Eltodo Veřejné osvětlení (VO)
- SmVaK,a.s. - kanalizace splašková
- Vodovodní přípojka pro RD č.p. 31- po dobu výstavby dočasně přeložit mimo navrženou stavbu, následně umístit do původní trasy a chráničky PE D160 dl. 23,5 m
- Energetika Třinec a.s. - horkovod

Legenda čar:

- Hranice parcel KN
- Hranice parcel KN (slučka)
- Číslo parcely KN
- Číslo parcely KN - dotčený pozemek
- Číslo položky záboru

Legenda - stavební úpravy

- SO 901- stabilizační konstrukce - dl.31,0m
 - Kamenný zához 250+500 kg/kus + prolití betonem
 - Kamenná rovinanina 80+150kg/ks, na sucho s proštěrkováním (ŠD 0/32), zásyp v rubu 0/63 + výztuhy
- SO 901- stabilizační konstrukce - dl.31,0m
 - Úprava koruny
 - Zásyp zeminou + ohmusování
- SO 901- stabilizační konstrukce
 - přechodový klín (zavázání do svahu)
 - kamenný zához 200+300 kg/kus
- SO 901- modelace terénu / zpětný zásyp / zatravnění
 - zatravnění / úprava terénu
- SO 301 - vodovodní přípojka dl. 23,5m
 - Morcinková Eliška, Kinská 31, 73961 Třinec - vodovodní přípojka PE DN 32 (STÁVAJÍCÍ TRASA)
 - Chránička PE D160
- SO 901 - Dočasné převedení vod v korytu VT
 - dočasné zatrubnění potoka - DN800 dl. 41m, uložení do lože (zemina z výkopu)
 - dočasné hrazení koryta (vhodná zemina z výkopu) - 2x hrázka min.b=1,0m, h=0,75m
- Z.1 - stávající zábradlí v. 1,3m
 - DEMONTÁŽ 13,8m / ZPĚTNÁ MONTÁŽ CELKEM dl. 18,1 m
 - 6x2,15 m + 2x0,45m = 13,8m / NOVĚ: 8x2,15m+2x0,45m=18,1m

Poznámka:

- Pol.1 - Statické zajištění sloupu veřejného osvětlení
- Pol.2 - Obnažené chráničky ve vodním toku !!
 - Nutná oprava vedení v korytě VT (zajišťuje vlastník CETIN, a.s.)

POZNÁMKA :

INŽENÝRSKÉ SÍTĚ JSOU V SITUACI ZAKRESLENY POUZE ORIENTAČNĚ , DLE ZAMĚŘENÍ VIDITELNÝCH ZNAKŮ V TERÉNU A PŘEDANÝCH PODKLADŮ SPRÁVCŮ SÍTÍ. PŘED ZAHÁJENÍM ZEMNÍCH PRACÍ MUSÍ BYT PROVEDENO JEJICH PŘESNÉ VYTÝČENÍ

VÝŠKOVÝ SYSTÉM : BALT p.v.
SOUŘADNICOVÝ SYSTÉM : JTSK

ZMĚNA VÝKRESU :

Č. ZMĚNY	PŘEDMĚT ZMĚNY	ZMĚNU PROVEDL	PODPIS	DATUM ZMĚNY	ČÍSLO PARÉ

VYPRACOVAL:	VEDOUCÍ PROJEKTANT:	ZODPOVĚDNÝ PROJEKTANT:	GePS-Geotechnik,s.r.o. Starobělská 3214/85 700 30 Ostrava-Zábřeh sipek73@seznam.cz, tel.724888141, dat. schr.: ejexb5d IČ: 06704778, DIČ: CZ06704778	
Ing. Lukáš Ďuriš	Ing. Pavel ŠÍPEK <i>Pyek</i>	Ing. Pavel ŠÍPEK		
INVESTOR: město Třinec				
NÁZEV AKCE: <i>Zajištění břehového svahu VT Staviska (cyklostezka Kinská) – úsek č. 10</i> SO 900 - Stabilizační opatření SO 901 - Stabilizační konstrukce			DATUM	05-10/2024
			FORMÁT	4xA4
			MĚŘÍTKO	1:200
			ZAKÁZKA	Ge-10-2024
			NÁZEV VÝKRESU	
Stavební situace			STUPEŇ	Č.PŘÍLOHY
			DUR+DSP	D.2