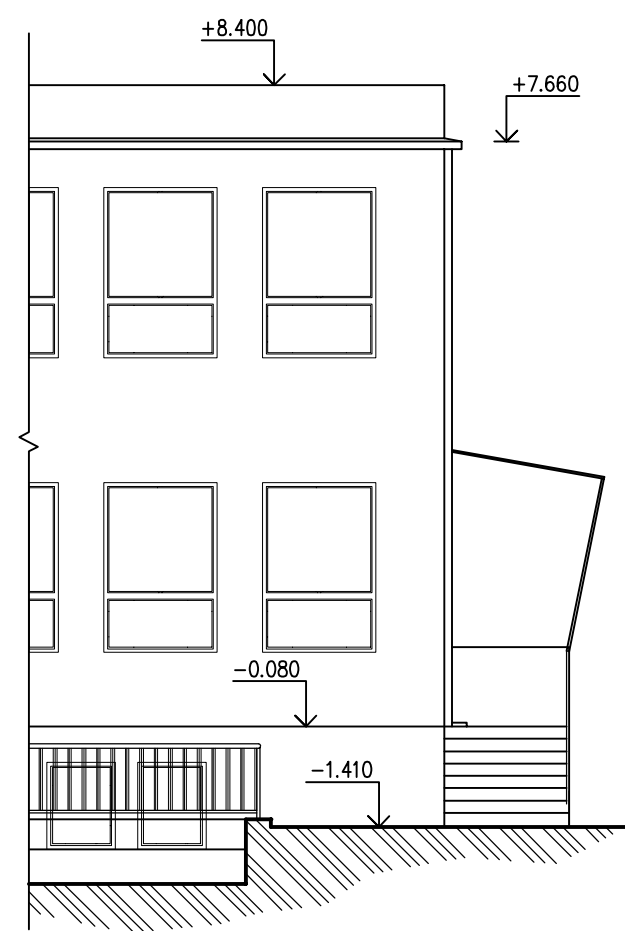
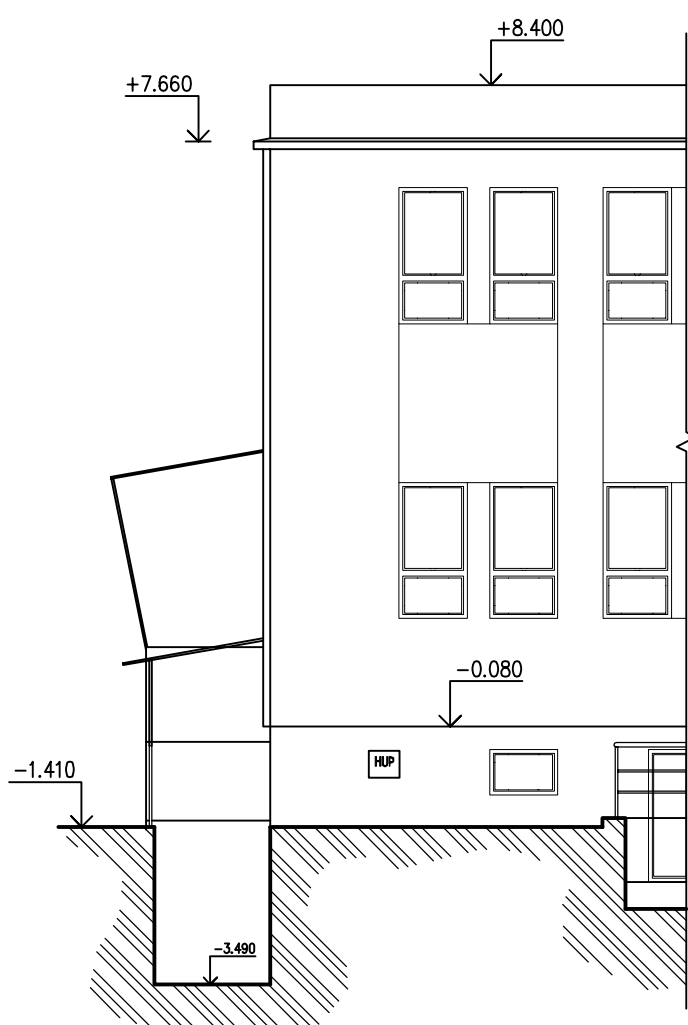


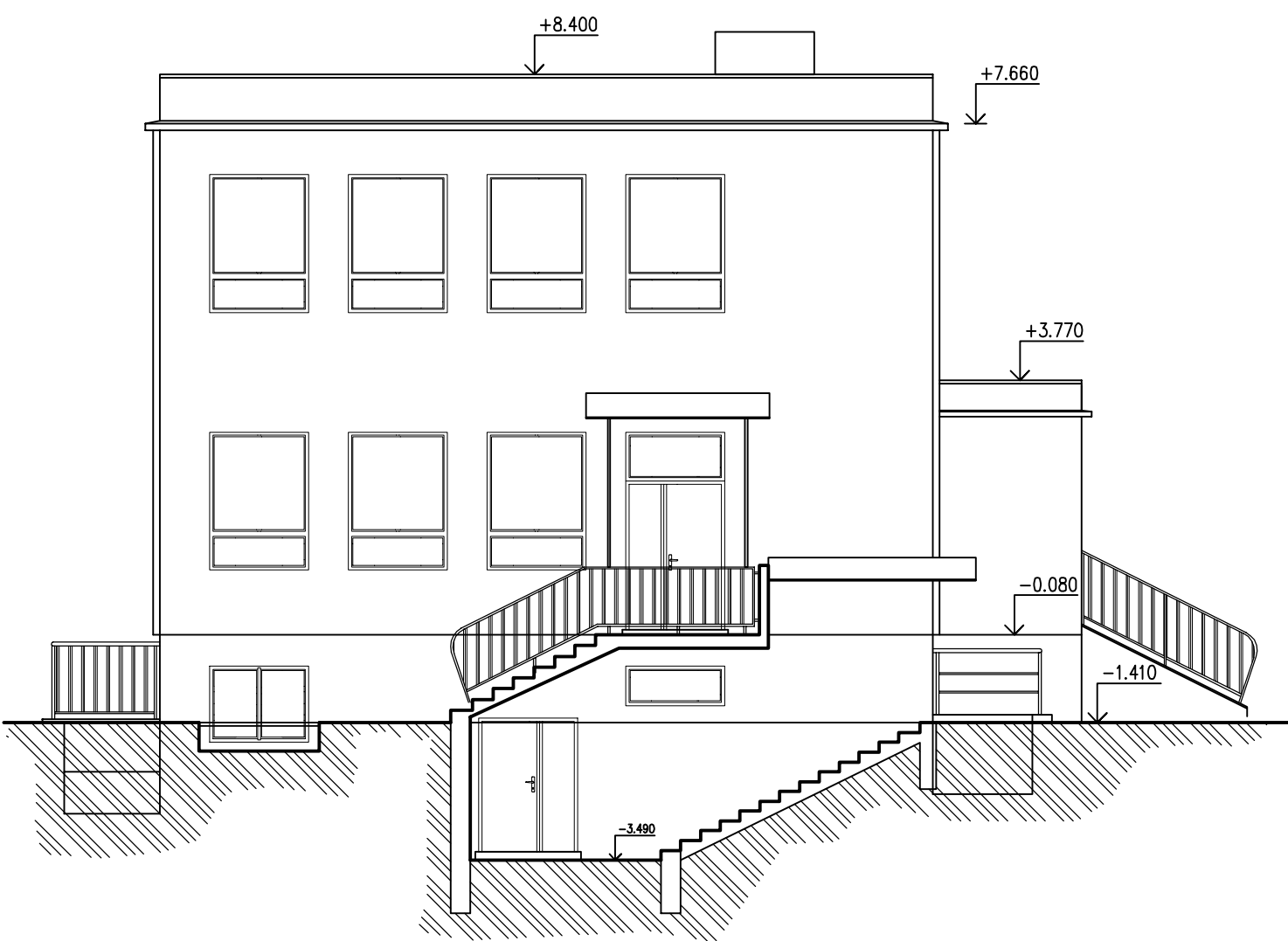
POHLED ZADNÍ



POHLED PŘEDNÍ



POHLED BOČNÍ



±0,000 = Stávající podlaha 1.NP (Hlavní vstup)

Investor : Mateřská škola, Třinec, Slezská 778 p.o., IČ: 70983674, Slezská 778, 739 61 Třinec		Projekční kancelář LAY-OUT nám. Svobody 527, 739 61 Třinec mobil: +420 776 213 159 / cleslar@lay-out.cz	
Místo stavby : Obec Třinec, k.ú. Lyžbice parc.č. 2225,			
Název stavby : MŠ Janáčkova č.p. 498 oprava rozvodu ZTI kuchyně a bočního vstupu		Datum vypracování :	03/2024
		Stupeň dokumentace :	DPS
		Číslo zakázky :	L2023-47
		Měřítko :	1:100
Výkres : POHLEDY – Stávající stav		Číslo výkresu :	D.1.06