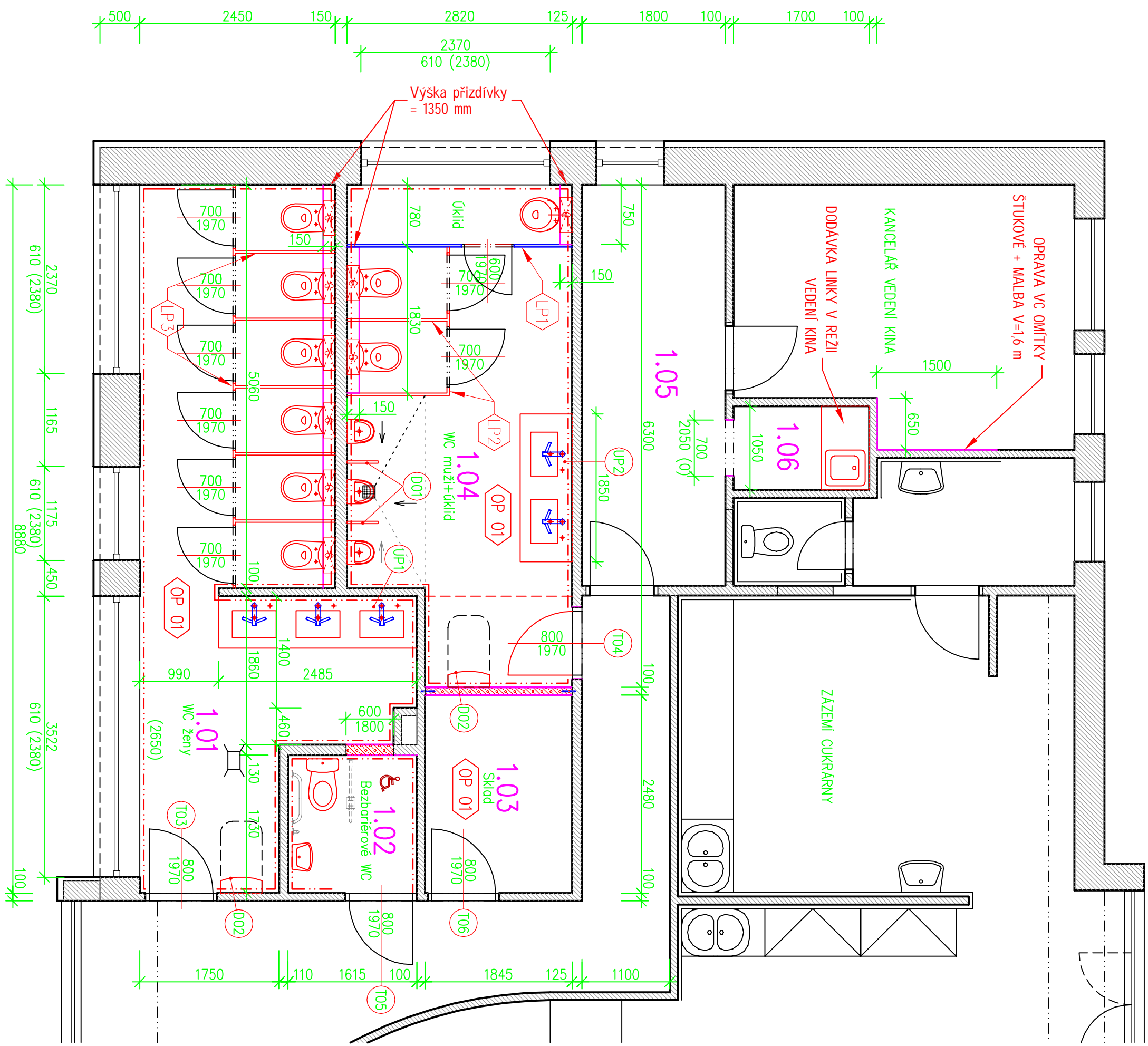


- LEGENDA STAVEBNÍCH MATERIÁLŮ A HMOT**
- STAVAJÍCÍ KONSTRUKCE OBEZNĚ:
 - ŽIVOTNÍ PROSTOR Z CP NA MC
 - NOSNÉ SVISLÉ KCE Z ŽELEZOBETONU
 - STROPNÍ KCE - ŽE 2b
 - Bourané konstrukce / DEMONTÁŽ

BOURACÍ PRÁCE VŠEOBECNĚ:

- Vybourat se určité stávající ocelové zářivky a prahy
- Provést se částečně oklepaní vnitřních vápnocementových omítek stěn a stropů 30%
- Provést se kompletní oklepaní vnitřních keramických omítek stěn 100%
- Jsou navrženy bourací práce určených příček a vybourání nového dvířného otvoru s podchytem konstrukce
- Provést se kompletní bourací práce určených příček a vybourání nového dvířného otvoru s podchytem konstrukce
- Bude provedeno vybourání části podlahy pro přispěchování podlahy u nových posadů
- V celé řešené části objektu se odstraní stávající tlavní nástěnné vstupy podlah
- Bude provedena kompletní DMIZ zařízení včetně předmětů a vaskových rozvodů ZTN
- Provést se oprava stávajícího otopného systému, včetně výměny tří radiátorů za nové
- Bude provedena kompletní DMIZ elektrorozvaděče
- Provést se kompletní demontáž stávajícího SDK kazetových podhledů



Tabulka místností – Návrh změny WC					Poznámka
Číslo	Jméno	Plocha [m²]	Obvod [m]	Podlaží	
1.01	WC ženy	22.16	27.83	NOVÁ KERAMICKÁ	NOVÝ SDK KAZETOVÝ PODHLED
1.02	Bezbariérové WC	2.87	6.89	NOVÁ KERAMICKÁ	NOVÝ SDK KAZETOVÝ PODHLED
1.03	Skid	4.66	8.85	NOVÁ KERAMICKÁ	NOVÝ SDK KAZETOVÝ PODHLED
1.04	WC muž+dlid	16.66	18.49	NOVÁ KERAMICKÁ	NOVÝ SDK KAZETOVÝ PODHLED
1.05	Předstín kancelář	9.05	13.65	NOVÁ KERAMICKÁ	NOVÝ SDK KAZETOVÝ PODHLED
1.06	Čištění kuchyně	1.79	5.5	NOVÁ KERAMICKÁ	NOVÝ SDK KAZETOVÝ PODHLED

- OP 01** – OPRAVA PODLAHY – 435 m²
- PODKLADNÍ TEPLOTA IZOLACE Z EPS 1505 tl. 40 mm
 - SEPARAČNÍ PE FOLIE S PŘELETNÝM SPOLÍ + OBVOVODNÁ DILATAČNÍ PÁSKA
 - BETONOVÁ MAZANINA TL. 50 MM + 1x KARI SITO 4#100/100 MM
 - NOVÉ SPÁDOVÁNÍ PODLAHY K POLAHOVÉ VPUŠTI POD PISOÁRY
 - HYDROIZOLAČNÍ STŘEHA VE DVOU VRSŤÁCH + KOUTOVÉ PÁSKY
 - FINÁLNÍ KERAMICKÁ DLAŽBA R10

LEGENDA STAVEBNÍCH MATERIÁLŮ A HMOT

- STAVAJÍCÍ KONSTRUKCE OBEZNĚ:
- ŽIVOTNÍ PROSTOR Z CP NA MC
- NOSNÉ SVISLÉ KCE Z ŽELEZOBETONU
- STROPNÍ KCE - ŽE 2b

- PODOBETONOVÉ DĚLÍČKY PŘÍČKY A DOZDŮVKY:
- TVAROVÉ TL. 100, 125 A 150 MM NA SYSTÉMOVÉ LEPILO
- PŘEDZDŮVKY ZAVĚSNÝCH SÍTÍ TL. 50 MM
- KOTVENÍ DO STAVAJÍCÍHO ŽIVOTA NA PLOCHÉ KOTVY PRO ŽEBŘI V KAŽDÉ DRUHÉ LOŽNÉ SPÁŘE
- V PŘÍPADĚ ODSUNCE HRUBÉ JADEROVÉ OMÍTKY NÁHRADOU PANCEROVOU PRÁKOU DO TÍLE

Investor:	Stavbařská firma Třinec, IČ: 0009731	Projektant:	LAY-OUT
Místo stavby:	Jablonecká 100, 739 01 Třinec	Objekt:	Objekt 527, 739 01 Třinec
Název stavby:	Spec. L. 2486	Stavba:	Spec. L. 2486
Číslo stavby:	OPRAVA SOCIÁLNÍHO ZAŘÍZENÍ, DUKELSKÁ 689, TŘINEC	Stavba:	OPRAVA SOCIÁLNÍHO ZAŘÍZENÍ, DUKELSKÁ 689, TŘINEC
Výkres:	OPRAVA VĚŘEJNÉHO WC	Stavba:	OPRAVA VĚŘEJNÉHO WC