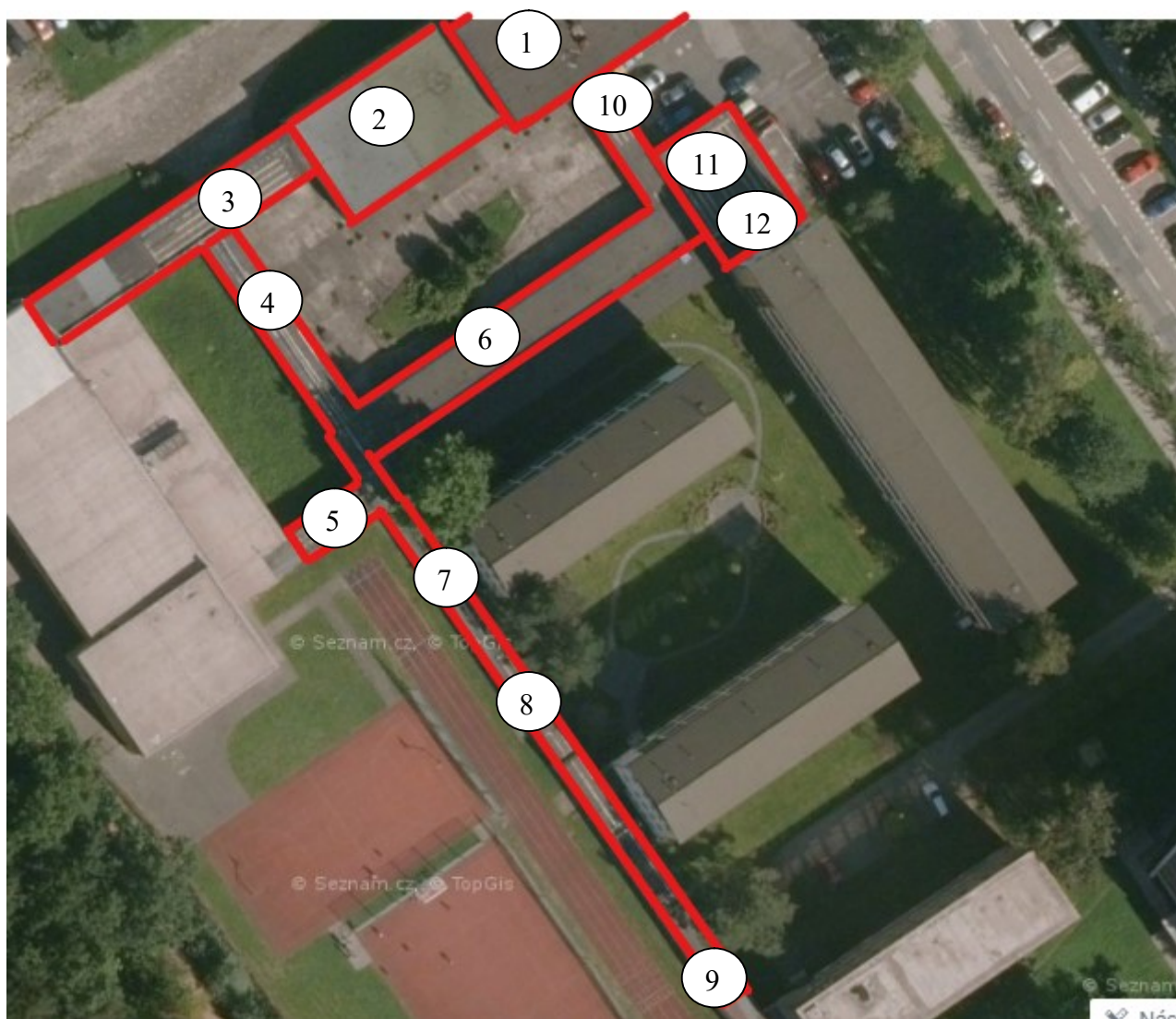




## Vyjádření k tahové zkoušce

**Datum:** 23. 08. 2023  
**Stavba:** Plochá střecha ZUŠ Třinec  
**Místo:** Kopernikova 696, 739 61 Třinec - Lyžbice  
**Objednatel zkoušek:** ing. Ondřej Nečas  
**Realizační firma:** -  
**Zkoušený kotevní prvek:** šroub do betonu TCW 6,3  
**Zkušební přístroj:** Dynaset



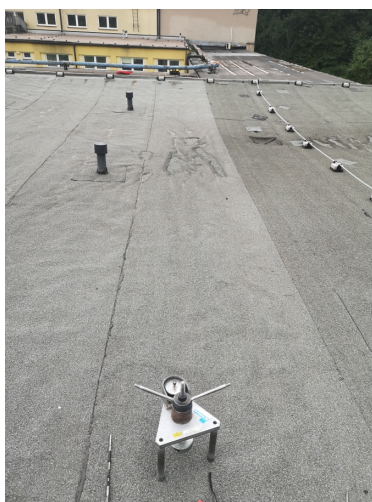


### Skladby střech / fotodokumentace:

- **Č.1** : betonová mazanina (kotveno zde) – asf. pásy cca tl. 30mm  
hl. kotvení 40 mm, předvrtáno SDS pr. 5mm s příklepem  
naměřená hodnota 3,1 kN



- **Č.2** : betonová mazanina (kotveno zde) – asf. pásy cca tl. 30mm  
hl. kotvení 40 mm, předvrtáno SDS pr. 5mm s příklepem  
naměřená hodnota 3,1 kN







- **č.3** : betonová mazanina (kotveno zde) – asf. pásy cca tl. 15mm  
hl. kotvení 40 mm, předvrtáno SDS pr. 5mm s příklepem  
naměřená hodnota 1,3 kN



- **č.4** : betonová mazanina (kotveno zde) – asf. pásy cca tl. 10-15mm  
hl. kotvení 40 mm, předvrtáno SDS pr. 5mm s příklepem  
naměřená hodnota 2,4 kN





- **č.5** : betonová mazanina (kotveno zde) – asf. pásy cca tl. 25mm  
hl. kotvení 40 mm, předvrtáno SDS pr. 5mm s příklepem  
naměřená hodnota 2,6 kN



- **č.6** : betonová mazanina (kotveno zde) – asf. pásy cca tl. 25mm  
hl. kotvení 40 mm, předvrtáno SDS pr. 5mm s příklepem  
naměřená hodnota 1,9 kN







- **č.7** : betonová mazanina (kotveno zde) – asf. pásy cca tl. 20mm  
hl. kotvení 40 mm, předvrtáno SDS pr. 5mm s příklepem  
naměřená hodnota 2,3 kN



- **č.8** : betonová mazanina (kotveno zde) – asf. pásy cca tl. 20mm  
hl. kotvení 40 mm, předvrtáno SDS pr. 5mm s příklepem  
naměřená hodnota 1,3 kN





- **č.9** : betonová mazanina (kotveno zde) – asf. pásy cca tl. 20-25mm  
hl. kotvení 40 mm, předvrtáno SDS pr. 5mm s příklepem  
naměřená hodnota 1,4 kN



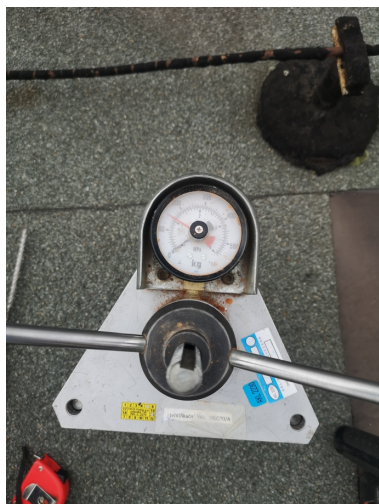
- **č.10** : betonová mazanina (kotveno zde) – asf. pásy cca tl. 10mm  
hl. kotvení 40 mm, předvrtáno SDS pr. 5mm s příklepem  
naměřená hodnota 3,0 kN







- **č.11** : betonová mazanina (kotveno zde) – asf. pásy cca tl. 25-30mm  
hl. kotvení 40 mm, předvrtáno SDS pr. 5mm s příklepem  
naměřená hodnota 1,6 kN



- **č.12** : betonová mazanina (kotveno zde) – asf. pásy cca tl. 25-30mm  
hl. kotvení 40 mm, předvrtáno SDS pr. 5mm s příklepem  
naměřená hodnota 2,8 kN



#### **Vyjádření k tahové zkoušce :**

Dne 23.08. 2023 provedla firma Top Kraft, v návaznosti na požadavek objednatele, výtažnou zkoušku na výše uvedeném objektu. Vyvrtání, aplikaci šroubu a následné provedení tahových zkoušek. Tahová zkouška byla provedena s místy s odkrytím stávající skladby střechy i bez odkrytí. Firma Top Kraft zajistila zkušební přístroj a provedla tahovou zkoušku. Podloží střechy v místě výše uvedených sond vyhovuje naměřenou hodnotou k mechanickému kotvení hydroizolace. V bodech 3 , 8 , 9 jsou hodnoty hraniční a betonová mazanina není soudržná (drolí se).

#### **Přítomné osoby:**

- ing. Ondřej Nečas
- p. Tomáš Koděra za Top Kraft CZ

Za firmu Top Kraft CZ s.r.o.

Dne 24 8. 2023

Vystavil: Tomáš Koděra

