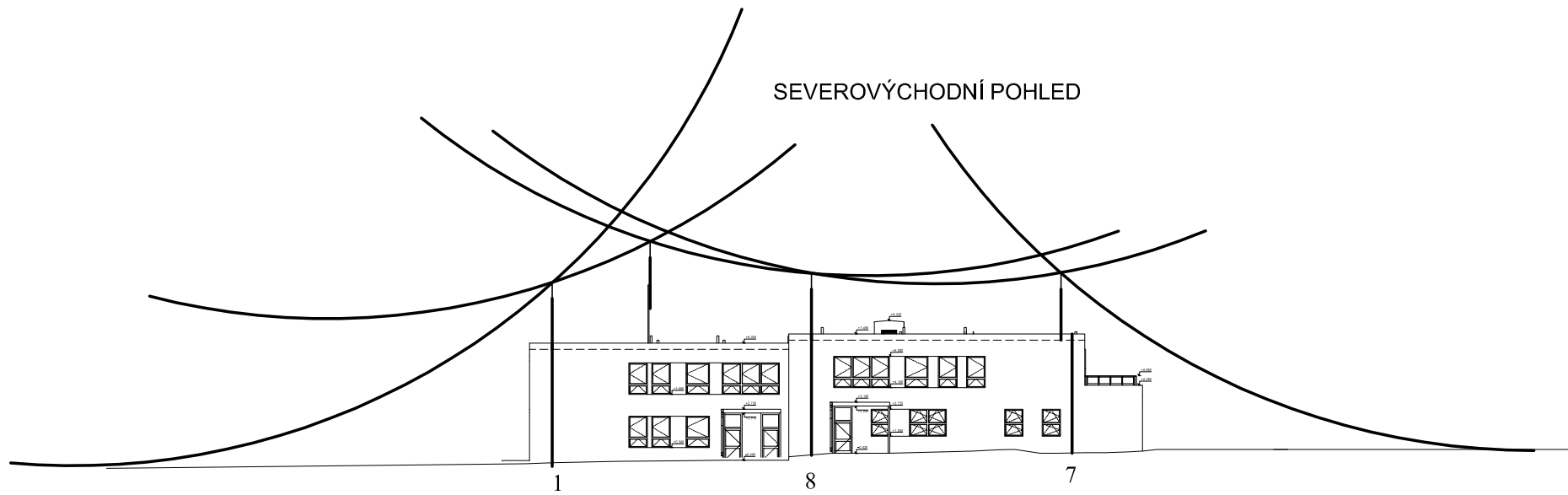
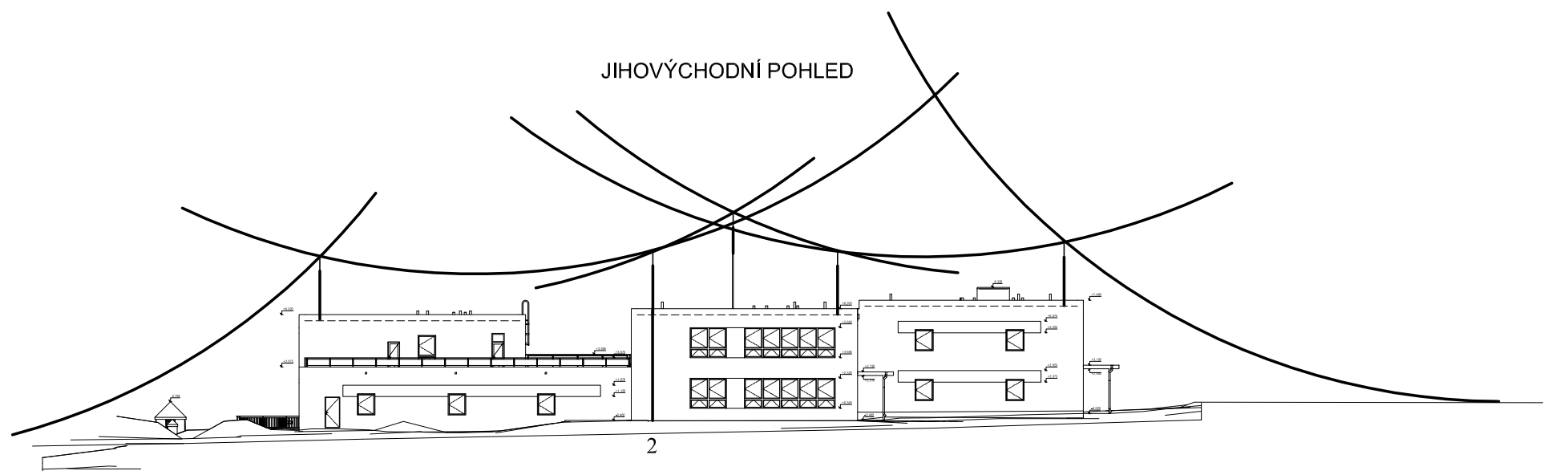
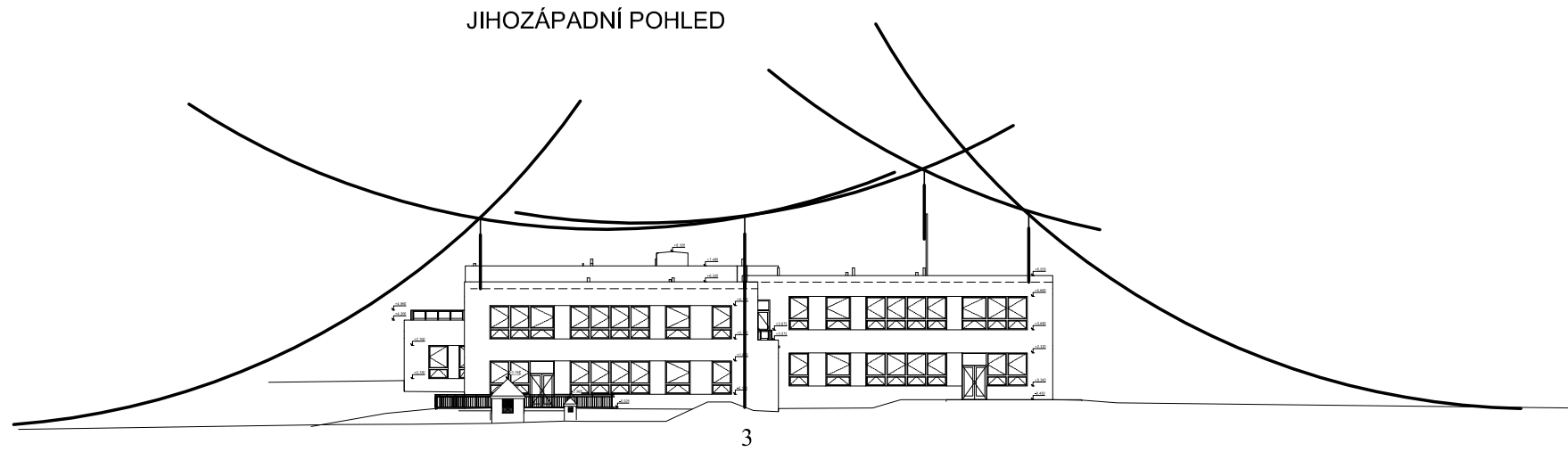
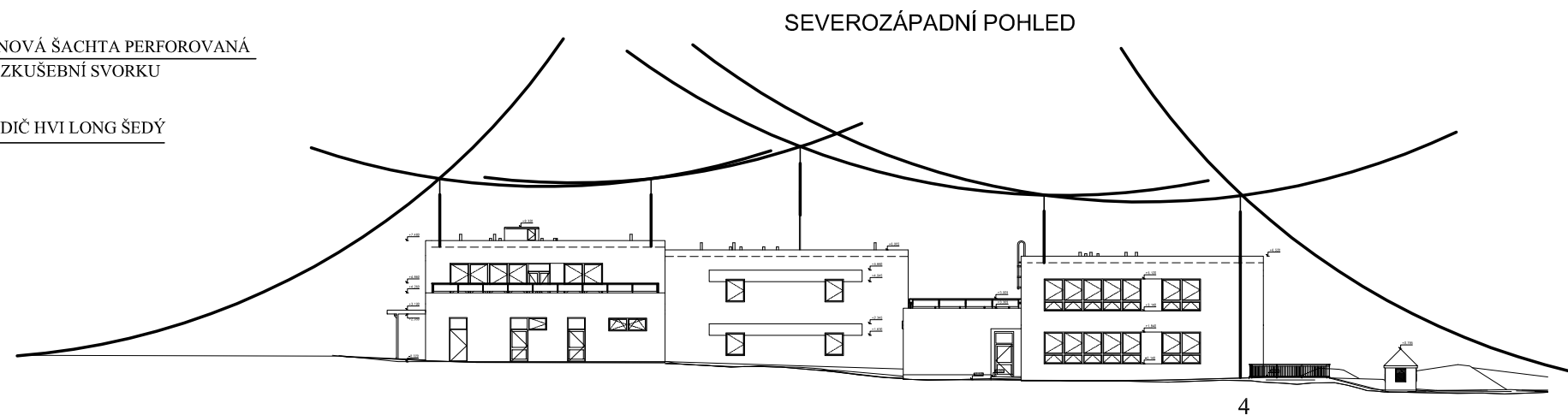


LEGENDA  
UNI - SVORKA UNIVERZÁLNÍ  
SZD - SVORKA ZKUŠEBNÍ  
PVZZ - PODPĚRA VEDENÍ S PŘÍCHYTKOU DO ZDI  
OT+DTZ - OCHRANNÁ TRUBKA + DRŽÁK TRUBKY  
SKD - SVORKA KŘÍŽOVÁ  
PVPS - PODPĚRA VEDENÍ NA PLOCHÉ STŘECHY






SVODY: Je navrženo celkem 8 svodů. Svody budou provedeny na podpěrách vedení pro vodiče HVI, kotvení každý 1m.

POTENCIÁLOVÉ VYROVNÁNÍ: Přívod z vnějšího uzemnění provést AlMgSi 8 v souběhu se svodem HVI č.1, č.5 a č.7. Vodič bude fixován jednoduchou podpěrou ke stěně cca každý 1 m. K tomuto vodiči bude připojeno:  
- případné stožáry, žebřík a kovové konstrukce umístěné na střeše  
- ekvipotenciálové pospojování pláště vodiče HVI v oblasti koncovy

VNĚJŠÍ UZEMNĚNÍ: Ve vzdálenosti cca.1m od objektu bude nastojato uložen obvodový zemnič. Bude použit vodič FeZn 30x4mm. Z obvodového zemniče budou vyvedeny vodiče FeZn 10 jako vývody pro napojení svodů hromosvodu. Tyto vývody budou ukončeny v krabici pro zkušební svorku. Všechny spoje v zemi budou provedeny svorkami FeZn, jež budou antikorozně ošetřeny. Na systém vnějšího uzemnění budou připojena všechna média, jež do objektu vstupují a vystupují, HDS a HOP/MET.

JÍMACÍ SOUSTAVA: Navržen je oddálený izolovaný hromosvod. Na střeše bude rozmístěno celkem 9 jímacích tyčí s podpůrnou trubkou (3,2m + 1,0m).Osm bude uloženo na typizovaných třiramenných stojanech, jedna bude uchycena k anténnímu stožáru.

Vodiče HVI LONG SEDY barvy budou uloženy uvnitř podpůrné trubky a u svodů č.1 a č.2 budou uloženy též vně trubky v rámci propojení s trubkou uchycenou přímo k anténnímu stožáru. Bylo provedeno vyšetření propadu valivé koule pro LPS III (poloměr 45m tak, aby nedošlo k dotyku koule se střechou a zařízeními vyčnívajícími nad střechou). Na každém jímacím bodě budou osazeny sady pro ukončení vodiče HVI. Pro vodič HVI budou použity plastové podpěry (kotvení každý 1m).

ZODP. PROJEKTANT:	MAREK SEIFERT		<b>MAREK SEIFERT</b> Dr. Martinka 35, Ostrava Tel+ fax : +59 6783066 Mobil : 603167931 E-mail : m.seifert@volny.cz	
KONTROLOVAL:	MAREK SEIFERT			
KRESLIL:	KATEŘINA SEIFERTOVÁ			
AKCE:	MŠ SOSNOVÁ ČP. 367, TRINEC – REKONSTRUKCE STŘECHY TRINEC, SOSNOVÁ ČP. 367		FORMÁT:	8 x A4
			MĚŘÍTKO:	1 : 100
			STUPEŇ:	DSP + DPS
			DATUM:	LISTOPAD 2023
			Č. ZAKÁZKY:	5144
NÁZEV VÝKRESU:	OCHRANA PŘED BLESKEM			ČÍSLO VÝKRESU: 04