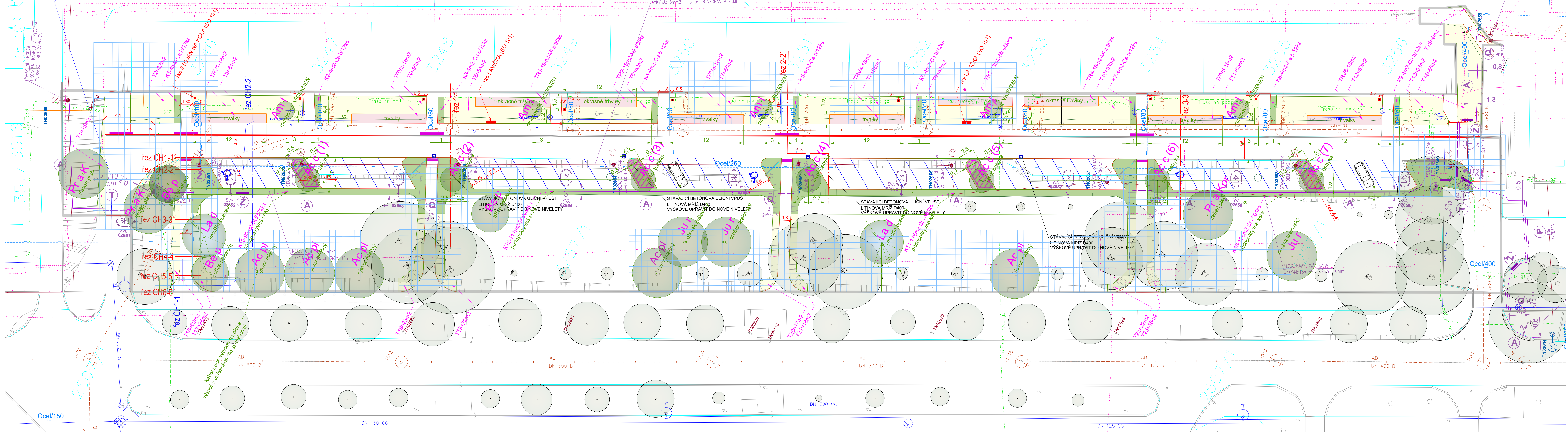


PARKOVIŠTĚ ULICE DUKELSKÁ, TŘINEC, OD Č.P. 761-771

ZÁKRES INŽENÝRSKÝCH SÍTÍ JE INFORMATIVNÍ. PŘED ZAHÁJENÍM PRÁČI JE NUTNO POŽÁDAT SPRÁVCE SÍTÍ O JEJICH VYTÝČENÍ.
JAKÁKOLIV ČINNOST V CHRÁNĚNÉM KOŘENOVÉM PROSTORU STROMŮ VČETNĚ UKLÁDÁNÍ MATEŘIÁLŮ, UMÍSTOVÁNÍ ZAŘÍZENÍ, PRŮJEZDU MECHANISMŮ, VÝKOPOVÉ ČINNOSTI, NAVAŽEK A PODOBNĚ JE ZAKÁZÁNA.
VYTÝČENÍ ROSTLIN BUDE ODSOUHLASENO AUTOREM PD NA KONTROLNÍM DNU V PRŮBĚHU REALIZACE PROJEKTU. JAKÁKOLIV ZMĚNA PŘI REALIZACI MUSÍ BÝT KONSULTOVÁNA S AUTOREM PD.



LEGENDA ČAR

HRANICE ZÁJMĚHOVÉHO ÚZEMÍ SO 801
HRANICE PARCEL
GEODETICKÉ ZAMĚŘENÍ
SO 101 - STAVEBNÍ NÁVRH

VEGETAČNÍ ÚPRAVY STÁVAJÍCÍ

STROMY LISTNATÉ - STÁVAJÍCÍ

VEGETAČNÍ ÚPRAVY - NÁVRH

- STROMY LISTNATÉ - NÁVRH 26ks
- STROMY JEHLIČNATE - NÁVRH 2ks
- VÝSADBY KEŘŮ - NÁVRH 1892
- VÝSADBY TRVALEK - NÁVRH 108m2
- VÝSADBY OKRASNÝCH TRAVIN - NÁVRH 72m2
- TRÁVNÍK REKONSTRUOVANÝ - NÁVRH 913m2
- PROTIKÖROVÁ FÓLIE S, 0,75m - NÁVRH 103m
- OKRAJ ZÁHONU - OCELOVÁ PÁSOVINA 70/5mm - NÁVRH 135mm
- PLOCHA-VÝMĚRA-ZKRATKA V SEZNAMU ROSTLINPOČET ks
- STRUKTURÁLNÍ SUBSTRÁT
- VYTÝČOVACÍ RASTR 1x1m

SEZNAM ROSTLIN

ZKRATKA	VEDECKÝ NÁZEV ROSTLINY	NÁRODNÍ NÁZEV ROSTLINY	VEUKOST	SPON (km2)	CELKEM KS
La d	STROMY JEHLIČNATE	modřín opavský	250-300	solit	2
Ac c	STROMY LISTNATÉ	Acer campestre Elatx (1, 3, 5, 7)	16-18	solit	4
Ac c		Acer campestre Elatx (2, 4, 6)	16-18	solit	3
Ac pl		Acer platanoides	16-18	solit	5
Am l		Amelanchier lamarckii 'Balconia'	16-18	solit	5
Be p		Betula pendula	16-18	solit	3
Ju r		Juglans regia 'Imray'	16-18	solit	3
Pr a K		Prunus avium 'Kardina'	16-18	solit	2
Pr a K		Prunus avium 'Kordal'	16-18	solit	1
Ke c	KEŘE LISTNATÉ	habr obecný	60-80, K2	38m	108
St b		Stephanandra 'Inca Crisp'	20-30, K2	4	1784
Ms s	OKRASNÉ TRAVINY	Miscanthus sinensis 'Ornamental'	K2	2	144
G1		Gilbertia triflora	K9	7	180
Ha n		Halimolobos niger	K9	4	150
Me c H		Meibomia candelabra	K9	6	150
Ru f d		Rubus idaeus 'Goldam'	K9	7	360

Legenda inženýrských sítí

(převzato ze situace stavby):

- vedení napětí (V)
- vedení VO (Vodovod)
- plyn NTL (GasNET)
- sálková vedení (CETN, Nej, vz, 3neNET)
- sálková vedení (SleNet - výstavba nové trasy)
- horkovod (Distribuce tepla Třinec)
- vodovod (SivVak)
- kanalizace (SivVak)
- telefonie (Energieka Třinec)
- nové vedení VO - SO 401
- navržená úprava vstupu - SO 301

SOUBŘADNÝ SYSTÉM S-JTSK

NÁZEV AKCE:
PARKOVIŠTĚ ULICE DUKELSKÁ, TŘINEC,
OD Č.P. 761-771

OBJEDNATEL: STATUTÁRNÍ MĚSTO TŘINEC
GENÉRALNÍ PROJEKTANT: UDI MORAVA S.R.O. HAVLÍČKOVO NÁBŘŽÍ 38,
OSTRAVA, ING. DAVID HALEŠ

ZODPOVĚDNÝ PROJEKTANT: ING. KATEŘINA ČERNOHORSKÁ
STUPEŇ: DŮR+OSP FORMÁT: 14x44
DATUM: BŘEZEN 2023 MĚŘÍTKO: 1:200

STAVEBNÍ OBJEKT: SO 801 SADOVÉ ÚPRAVY
NÁZEV VÝKRESU: OSAZOVACÍ A VYTÝČOVACÍ PLÁN



ČÍSLO VÝKRESU: D.1.8.3

SO 801