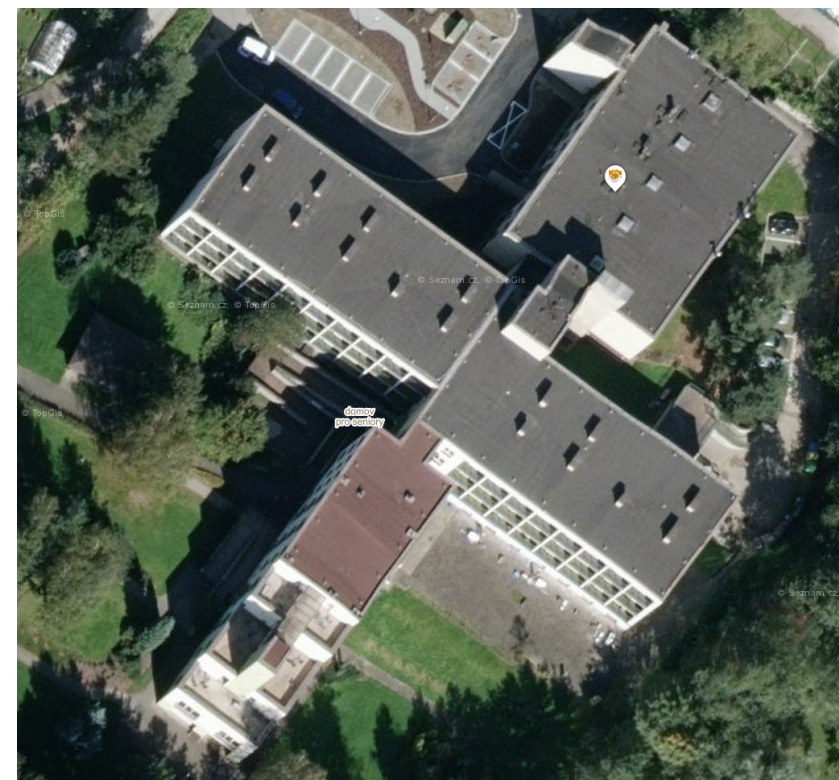


Barevné řešení hmot jednotlivých pavilonů a spojovacích krčků - průmět do půdorysu areálu



Poznámky :

- barvy jsou vybrány dle vzorníku STOMIX (vzorník RAL neskýtá potřebný rozsah) lze vybrat i z jiných vzorníků s dodržením požadované barvy a odstínu
- vzhledem k rozsahu podkladů nelze přesně specifikovat všechny plochy zejména vedlejších konstrukcí a prvků (venkovní rampy, schodiště, zídky ...) a proto je nutno toto upřesnit při prohlídce stavby
- úprava hlavního vstupu bude realizována dle samostatného návrhu

- (A)** základní barva fasád objektů B, C, D
- (B)** základní barva fasády objektu A
- (C)** základní barva fasády schodiště objektu A
- (D)** základní barva fasád objektů spojovacích krčků, zídek venkovních ramp a schodišť

LEGENDA

- | | | |
|------------|--|--|
| (A) | | omítka - barva bílá káva - STOMIX - 065 - 1 |
| (B) | | omítka - barva cihlová světlá - STOMIX - 113 - 2 |
| (C) | | omítka - barva cihlová - STOMIX - 112 - 2 |
| (D) | | omítka - barva zelená - STOMIX - 291 - A |
| (E) | | omítka - šedá - STOMIX - 253-1 |
| (F) | | stávající marmolit - hnědá |
| (G) | | nátěry zábradlí - zelená - RAL 6011 |
| (H) | | nátěry zábradlí - cihlová světlá - RAL 1034 |

Barevné řešení domova seniorů v Třinci na Sosně

ARCHITEKTONICKÁ KANCELÁŘ
738 01 FRÝDEK - MÍSTEK
ŘEZNIČKÁ 33

ateliér frýdek

koncept řešení

objednatel: SSMT, dům seniorů Sosna
autoři: Ing.arch. Blanka a Boris Petrovovi, Řezničká 33, 738 01 Frýdek-Místek

Situace

březen 2017

V.Č. 01