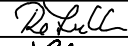

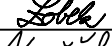
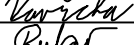
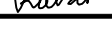
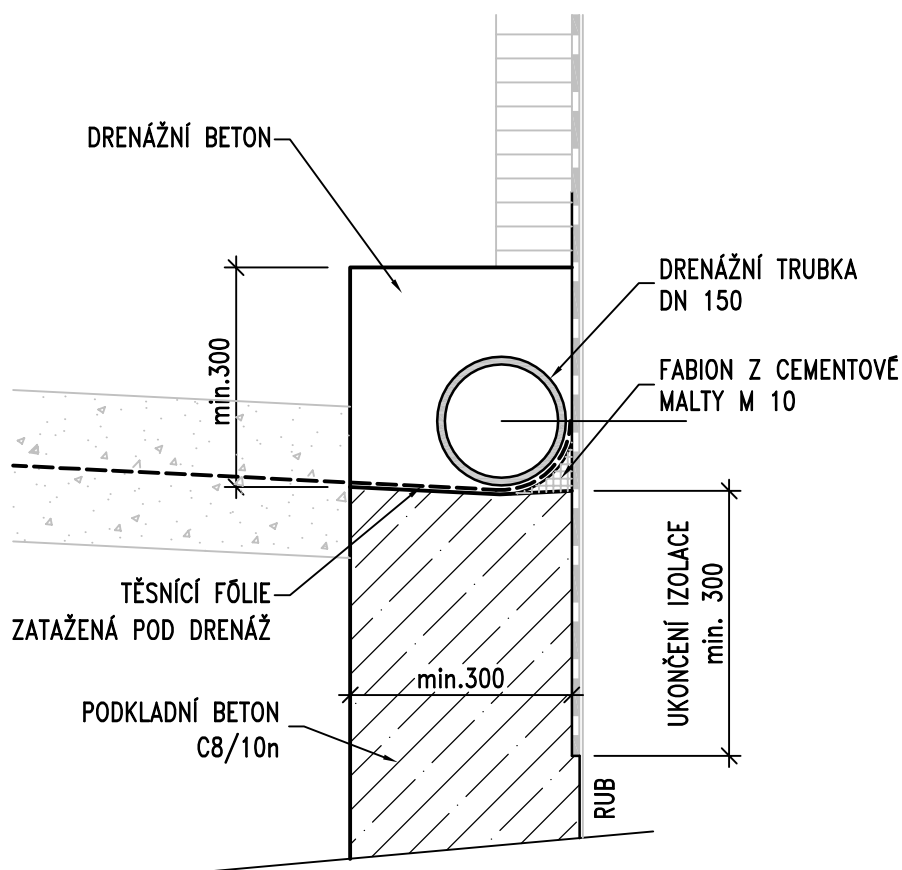


D SO 201

SOUŘADNICOVÝ SYSTÉM : JTSK
VÝŠKOVÝ SYSTÉM : Bpv

VEDOUcí PROJEKTANT	Ing. Martin ŘEHULKA		 PROJEKČNÍ KANCELÁŘ PRIS spol. s r. o. OSOVÁ 20, 625 00 BRNO
ZODPOVĚDNÝ PROJEKTANT	Ing. Svatopluk ZOBEL		
VYPRACOVAL	Ing. Lukáš VAVŘIČKA		
KONTROLOVAL	Ing. Jiří ŠRUBAŘ		
KRAJ: MORAVSKOSLEZSKÝ K.Ú.: TYRA		DATUM	11/2023
NÁZEV AKCE: Most Holý, ev.č. XII-06m přes Tyru Třinec-Tyra - rekonstrukce SO 201 Most Holý, ev.č. XII-06m přes Tyru		FORMÁT	A4
		MĚŘÍTKO	-
		ÚČEL	PDPS
		ČÍS. ZAKÁZKY	22062
		ARCHIVNÍ ČÍS.	201_12_DET
NÁZEV PŘÍLOHY: DETAILY		ČÍS. SOUPRAVY	PŘÍLOHA 12



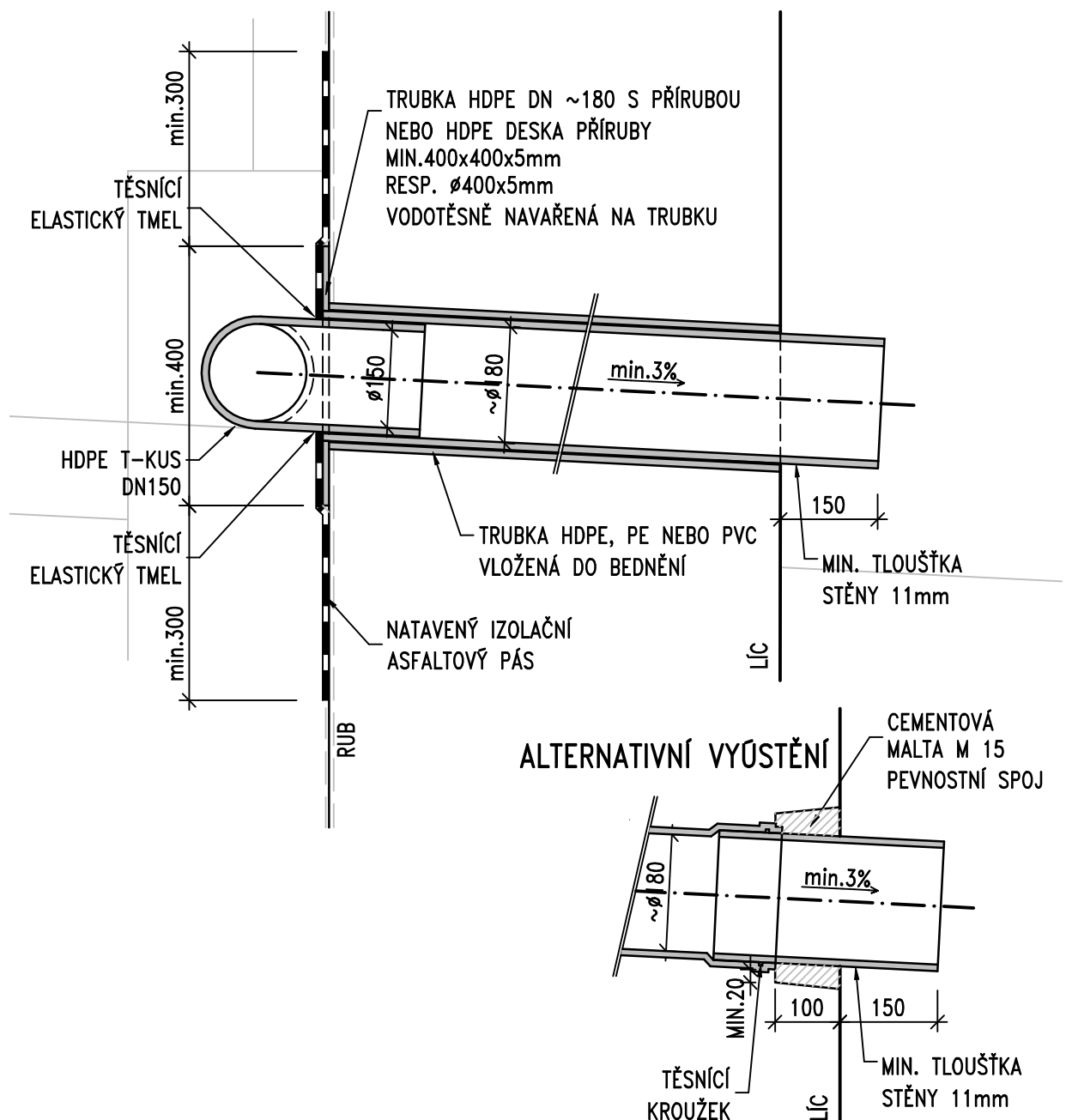
POZNÁMKY:

1. MATERIÁL DRENÁŽE VIZ ČL. 8.10 TP 83
2. VRCHOLOVÝ TLAK DRENÁŽNÍ TRUBKY JE SN8
3. DRENÁŽNÍ TRUBKA JE ULOŽENA V PODÉLNÉM SKLONU MIN. 3%
4. DRENÁŽNÍ BETON – CEMENTOVÝ BETON MEZEROVITÝ DLE TKP 18
5. FABION JE VYTVOŘEN CEMENTOVOU MALTOU M 10 DLE ČSN EN 998-2

ŘADA 200 – SPODNÍ STAVBA
ODVODNĚNÍ RUBU OPĚR
DRENÁŽ ZA OPĚROU

MD ČR
ODBOR POZEMNÍCH
KOMUNIKACÍ

VL 4
204.01a
05/2015



POZNÁMKY:

1. MATERIÁL DRENÁŽE VIZ ČL. 8.10 TP 83
2. VNĚJŠÍ PRŮMĚR MENŠÍ ZASOUVANÉ TRUBKY SE OD VNITŘNÍHO PRŮMĚRU VĚTŠÍ TRUBKY MŮŽE LIŠIT MAXIMÁLNĚ 0 5 mm
3. KŮNICKÉ VYBRÁNÍ V LÍCI OPĚRY BUDE VYTVOŘENO VLOŽKOU
4. PEVNOSTNÍ SPOJ BUDE VYPLNĚN CEMENTOVOU MALTOU M 15 DLE ČSN EN 998-2 NEBO SANAČNÍ MALTOU TŘÍDY R2 DLE ČSN EN 1504-3
5. POKUD JE RUB OPĚRY OPATŘEN JEN IZOLACÍ PROTI VLHKOSTI NÁTĚREM, JE U PROSTUPU PŘIDÁN NATAVENÝ IZOLAČNÍ ASFALTOVÝ PÁS. POKUD JE RUB IZOLOVÁN NATAVENÝMI IZOLAČNÍMI ASFALTOVÝMI PÁSY, DALŠÍ PÁS SE NEPŘIDÁVÁ

ŘADA 200 – SPODNÍ STAVBA

ODVODNĚNÍ RUBU OPĚR
VYÚSTĚNÍ DO LÍCE OPĚRY

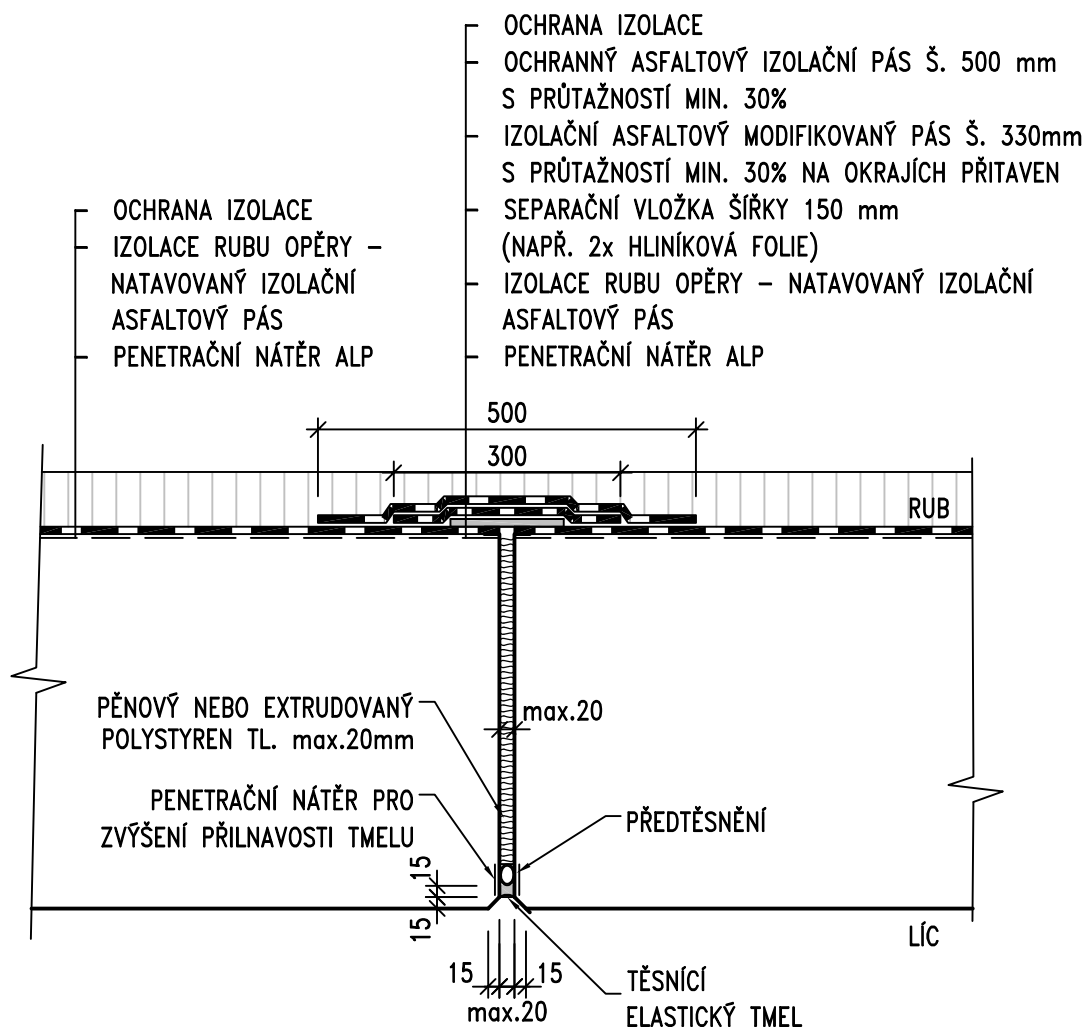
MD ČR

ODBOR POZEMNÍCH
KOMUNIKACÍ

VL 4

204.01

01/2020



POZNÁMKY:

1. PROFIL PŘEDTĚSNĚNÍ JE PRŮMĚRU O MIN. 10mm VĚTŠÍ NEŽ ŠÍŘKA SPÁRY
2. PROFIL PŘEDTĚSNĚNÍ JE DO SPÁRY VLOŽEN PO VYBETONOVÁNÍ OBOU ČÁSTÍ KONSTRUKCE
3. TĚSNĚNÍ BUDE PROVEDENO TMELEM DLE ČSN ISO 11600 (F-25-HM-M1p),
4. OCHRANNÝ ASFALTOVÝ IZOLAČNÍ PÁS JE UPROSTŘED NA ŠÍŘKU 150mm NEPŘITAVEN
5. VÝPLŇ SPÁRY – PĚNOVÝ POLYSTYREN EPS – EN 13163 – CS(10)30 NEBO EXTRUDOVANÝ POLYSTYREN XPS – EN 13164 – CS (10/Y)100
6. PLATÍ POUZE PRO PŘÍPAD IZOLACE RUBU PÁSOVOU IZOLACÍ
7. IZOLAČNÍ PÁSY – DLE TKP KAP. 21

ŘADA 200 – SPODNÍ STAVBA
TĚSNĚNÍ DILATAČNÍ SPÁRY
OPĚR A ZDÍ ±5 MM

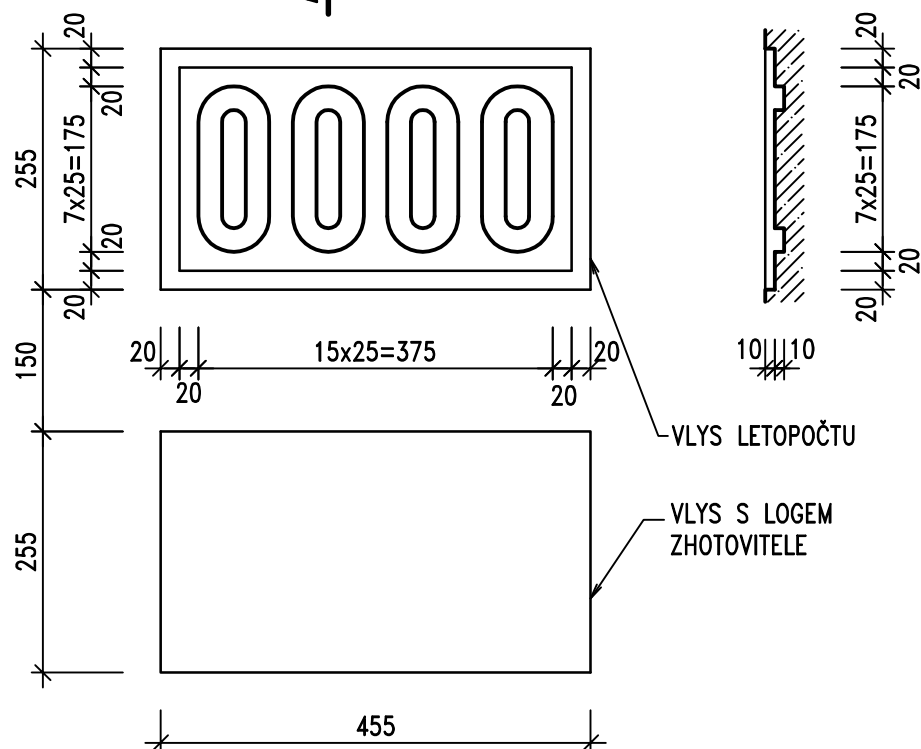
MD ČR
ODBOR POZEMNÍCH
KOMUNIKACÍ

VL 4
208.01
05/2015

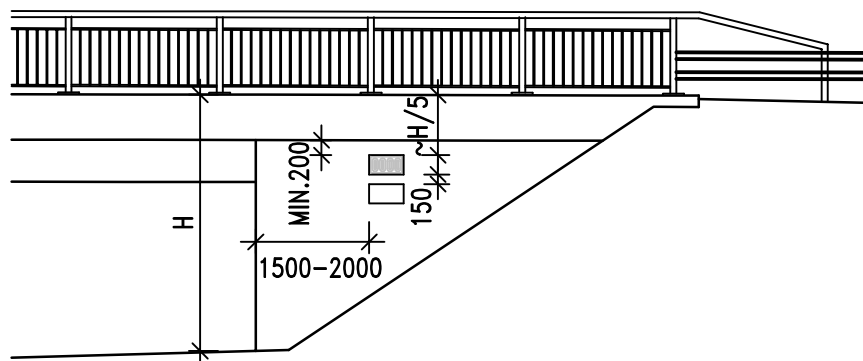
POHLED



ŘEZ A-A



POHLED NA KŘÍDLO – UMÍSTĚNÍ TABULKY A LOGA



POZNÁMKY:

1. DLE ČSN 76 6201, ČL. 13.15.1 SE VYZNAČÍ ROK DOKONČENÍ VÝSTAVBY NOSNÉ (MOSTNÍ) KONSTRUKCE
2. LETOPOČET BUDE VYZNAČEN VLOŽENÍM ŠABLONY DO BEDNĚNÍ
3. POD LETOPOČET JE MOŽNÉ OSADIT VLYS S LOGEM ZHOTOVITELE
4. V MÍSTĚ LETOPOČTU A LOGA VÝZTUŽ OPATŘIT OCHRANNÝM NÁTĚREM
5. NENÍ-LI MOŽNÉ UMÍSTĚNÍ NA KŘÍDLE, UMÍSTÍ SE NA LÍC OPĚRY NEBO NA NOSNOU KONSTRUKCI

ŘADA 200 – SPODNÍ STAVBA

LETOPOČET A LOGO ZHOTOVITELE

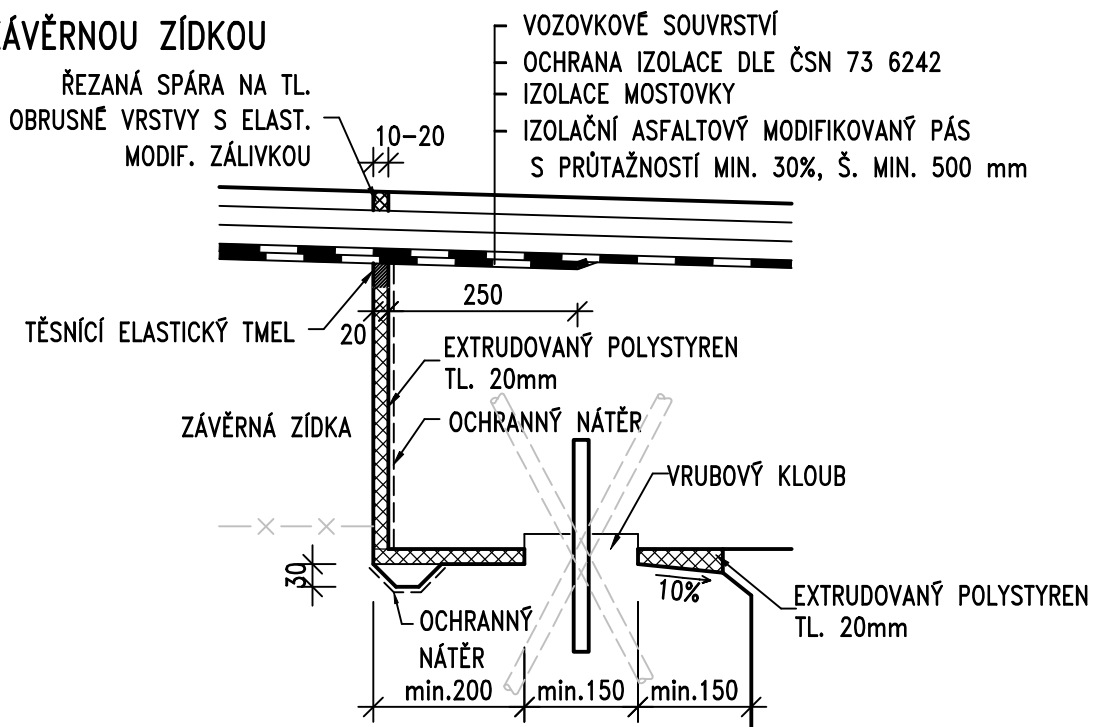
MD ČR

ODBOR POZEMNÍCH
KOMUNIKACÍ

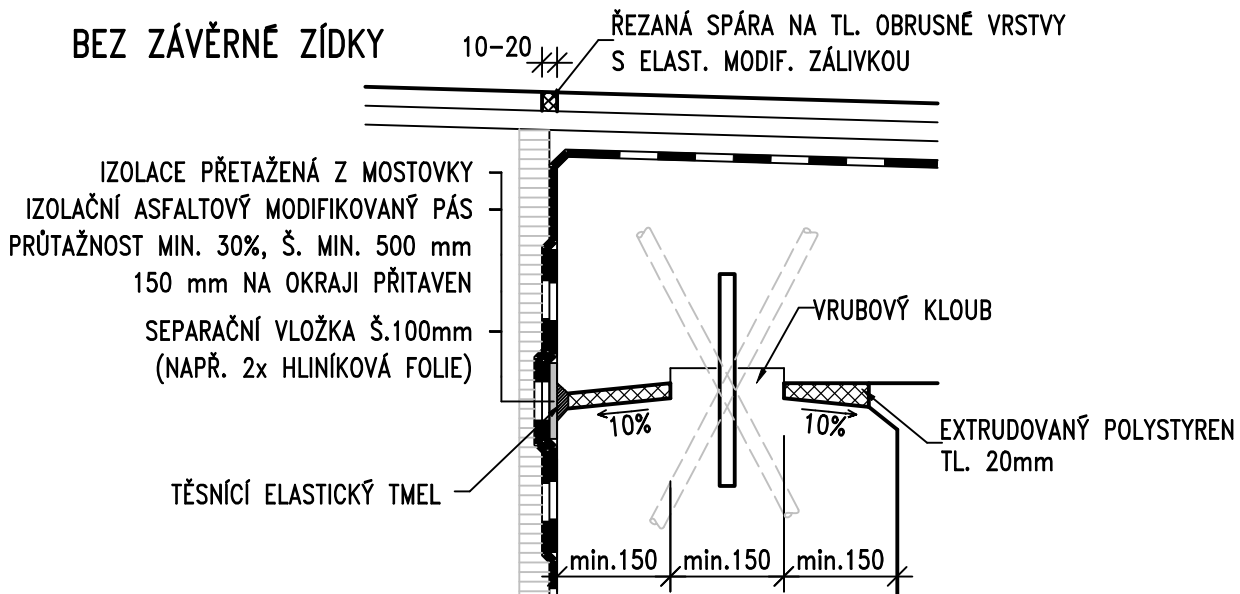
VL 4

209.01
05/2015

SE ZÁVĚRNOU ZÍDKOU



BEZ ZÁVĚRNÉ ZÍDKY



POZNÁMKY:

1. DETAIL LZE POUŽÍT PRO CELKOVÝ DILATAČNÍ POSUN MAXIMÁLNĚ 2.5 mm (VČETNĚ OD POOTOČENÍ KONSTRUKCE)
2. IZOLACI SPÁRY MEZI ZÁVĚRNOU ZÍDKOU A NOSNOU KONSTRUKCÍ LZE ZESÍLIT TĚSNÍCÍM PÁSEM ULOŽENÝM V ÚROVNI MOSTOVKY
3. OCHRANNÝ NÁTĚR – TYP S2 DLE TKP 31
4. IZOLACE MOSTOVKY – CELOPLOŠNĚ NATAVENĚ IZOLAČNÍ ASFALTOVÉ PÁSY DLE TKP 21
5. TĚSNÍCÍ ELASTICKÝ TMEL DLE ČSN EN ISO 11600 (F-25-HM-M1p)
6. EXTRUDOVANÝ POLYSTYREN XPS – EN 13164-CS(10/Y)100
7. PROSTOR ULOŽENÍ NOSNÉ KONSTRUKCE JE ODVODNĚN PŘÍČNÝM SKLONEM ÚLOŽNĚHO PRAHU
8. VE VARIANTĚ BEZ ZÁVĚRNÉ ZÍDKY JE ULOŽENÍ PŘECHODOVÉ DESKY NA NOSNOU KONSTRUKCI ŘEŠENO DLE VL 201.06 NEBO VL 201.07

ŘADA 300 – NOSNÁ KONSTRUKCE

ULOŽENÍ ROZPĚRÁKOVÝCH MOSTŮ

MD ČR

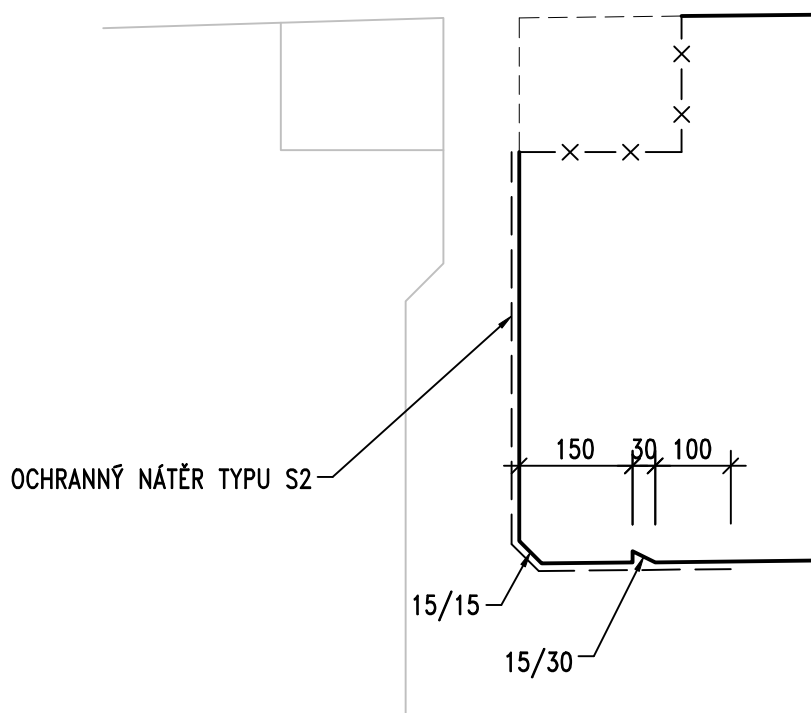
ODBOR POZEMNÍCH
KOMUNIKACÍ

VL 4

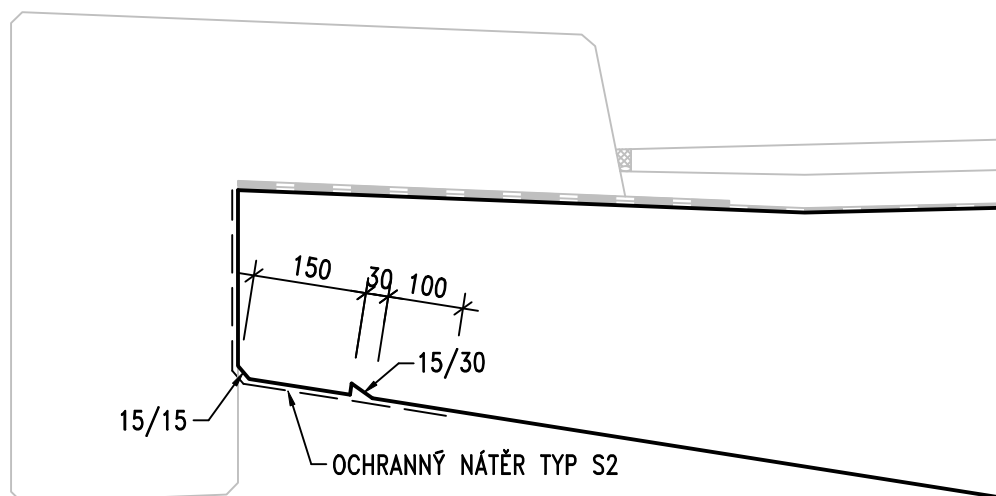
302.02

01/2020

BETONOVÉ ČELO NOSNÉ KONSTRUKCE



KRAJ KONZOLY BETONOVÉ NOSNÉ KONSTRUKCE



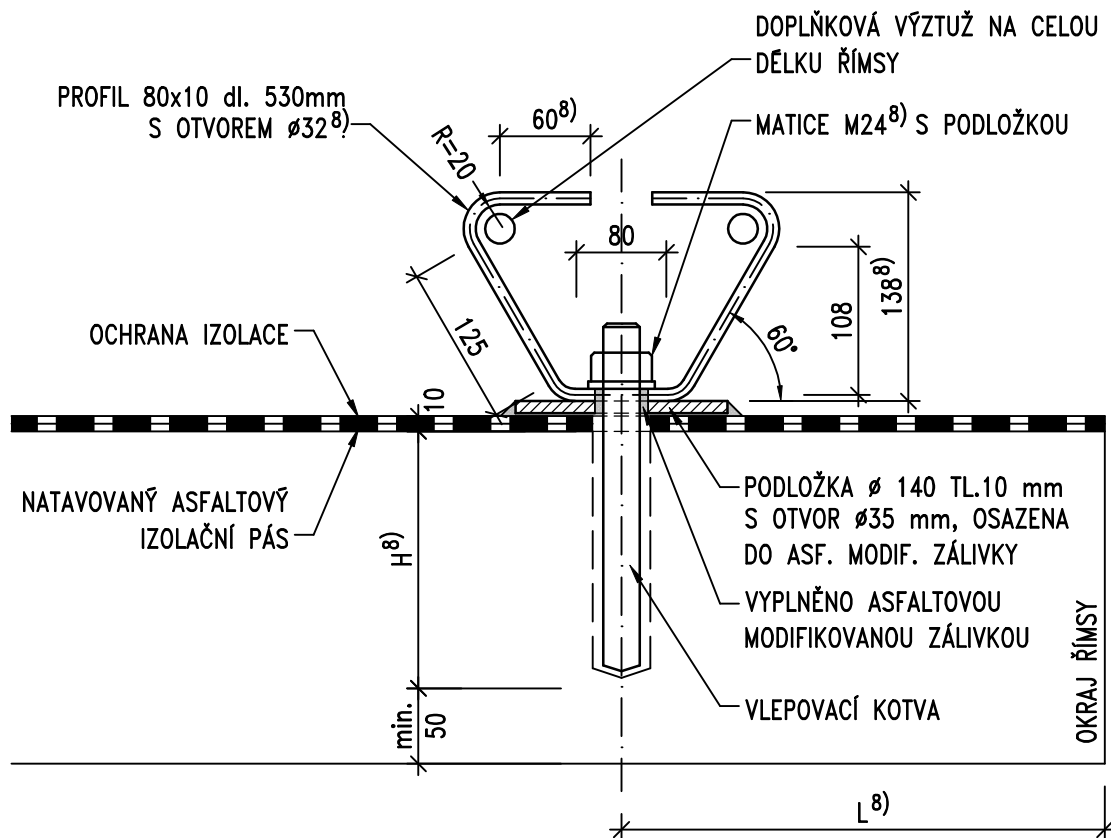
POZNÁMKY:

1. OCHRANNÝ NÁTĚR TYP S2 DLE TKP 31 – IMPREGNACE A NÁTĚR POLYMERNÍ DISPERZÍ, SMĚSNÝMI NEBO VÍCESLOŽKOVÝMI POLYMERY EP, PUR

ŘADA 300 – NOSNÁ KONSTRUKCE
OKAPNIČKA A OCHRANNÝ NÁTĚR
KONCŮ NOSNÉ KONSTRUKCE

MD ČR
ODBOR POZEMNÍCH
KOMUNIKACÍ

VL 4
306.01
01/2020



POZNÁMKY:

1. MATERIÁL OCELOVÝCH PRVKŮ MUSÍ VYHOVOVAT TKP 19A A 19B
2. PROTIKOROZNÍ OCHRANA OCELOVÝCH PRVKŮ Zn 80 μ m PONOREM (DLE TKP 19A A 19B)
3. VLEPOVACÍ KOTVA – CERTIFIKOVANÁ A ZKOUŠENÁ DLE ETAG DO ŽELEZOBETONU S TRHLINAMI, VLEPENÍ DLE ČSN EN 1504-6
4. OTVOR V IZOLACI PRO KOTVU BUDE O 10 mm VĚTŠÍ NEŽ JE PRŮMĚR KOTVY
5. OCHRANA IZOLACE VIZ VL 403.45
6. PODLOŽKA SE PŘIPOUŠTÍ I ČTVERCOVÉHO TVARU SE ZKOSENÝMI ROHY A HRANAMI O ROZMĚRU STRANY SHODNÉHO S PRŮMĚREM KRUHOVÉ PODLOŽKY
7. TĚSNÍCÍ ASFALTOVÁ MODIFIKOVANÁ ZÁLIVKOVÁ HMOTA DLE TKP 21
8. VEŠKERÉ UVEDENÉ ROZMĚRY JSOU ORIENTAČNÍ, PŘESNÉ HODNOTY MUSÍ BÝT STANOVENY NA ZÁKLADĚ STATICKÉHO VÝPOČTU A S OHLEDEM NA ROZMĚRY ŘÍMSY

ŘADA 400 – MOSTNÍ SVRŠEK

KOTVA ŘÍMSY VE VÝVRTU

MD ČR

ODBOR POZEMNÍCH
KOMUNIKACÍ

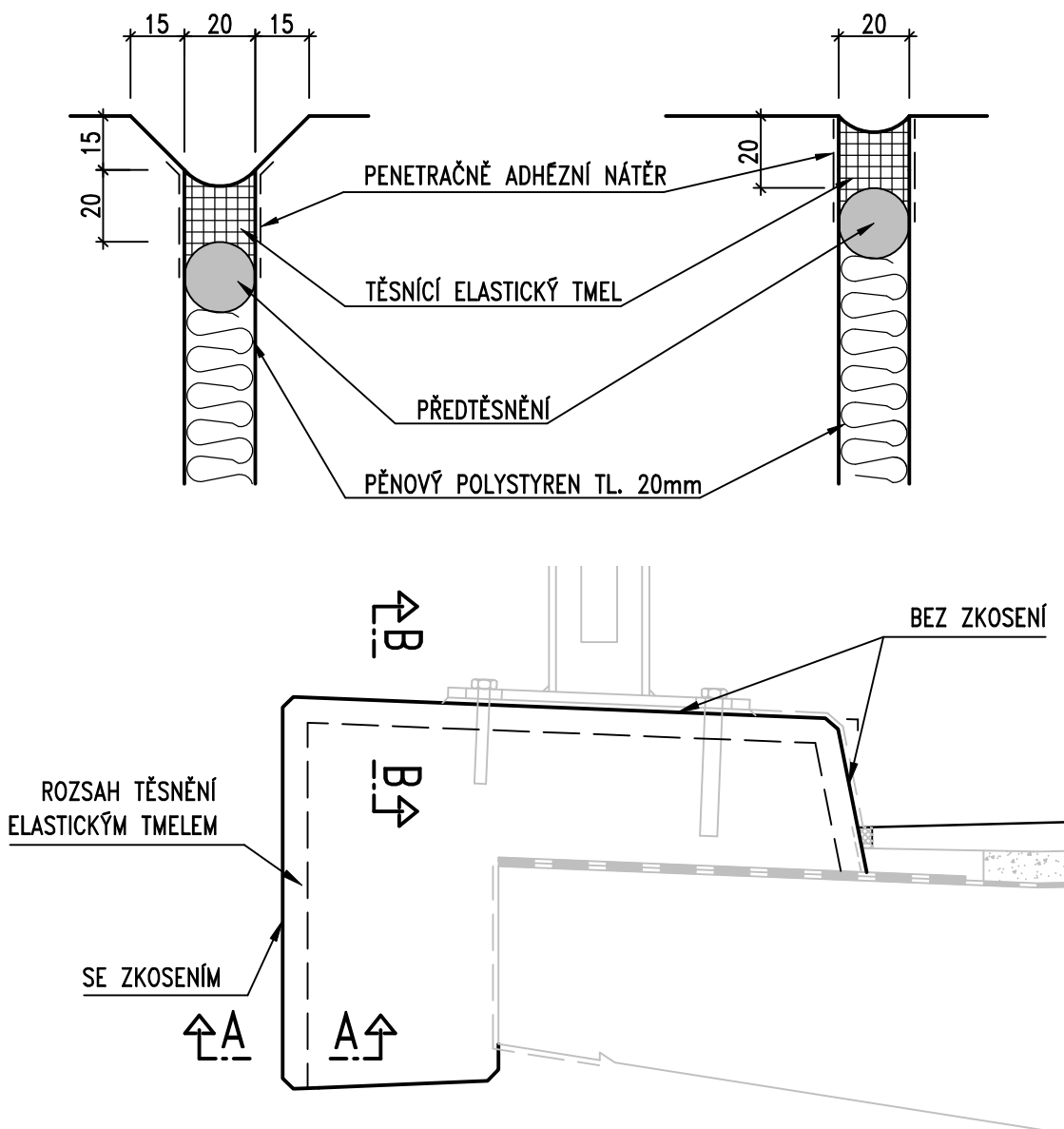
VL 4

402.02

01/2020

ŘEZ A – A SE ZKOSENÍM

ŘEZ B – B BEZ ZKOSENÍ



POZNÁMKY:

1. MAXIMÁLNÍ PŘÍPUSTNÝ POHYB VE SPÁŘE ± 5 mm
2. PROFIL PŘEDTĚSNĚNÍ JE PRŮMĚRU O MIN. 10 mm VĚTŠÍ NEŽ ŠÍŘKA SPÁRY
3. PROFIL PŘEDTĚSNĚNÍ JE DO SPÁRY VLOŽEN PO VYBETONOVÁNÍ OBOU ČÁSTÍ ŘÍMSY
4. TĚSNĚNÍ DILATAČNÍ SPÁRY BUDE PROVEDENO TMELEM DLE ČSN ISO 11600 (F-25-HM-M1p)
5. VÝPLŇ SPÁRY – PĚNOVÝ POLYSTYREN EPS – EN 13163 – CS(10)30
6. PŘEDTĚSNĚNÍ – ELASTICKÝ MATERIÁL, NAPŘÍKLAD PĚNOVÝ PE
7. PENETRAČNĚ ADHÉZNÍ NÁTĚR DLE TKP 21 PRO ZVÝŠENÍ PŘILNAVOSTI TMELU
8. NEJPRVE BUDE PROVEDENO TĚSNĚNÍ DILATAČNÍ SPÁRY, TEPRVE PAK BUDE PROVEDENA VOZOVKA A TĚSNĚNÍ PODÉLNÉ SPÁRY MEZI VOZOVKOU A ŘÍMSOU

ŘADA 400 – MOSTNÍ SVRŠEK

TĚSNĚNÍ DILATAČNÍCH SPÁR ŘÍMSY

MD ČR

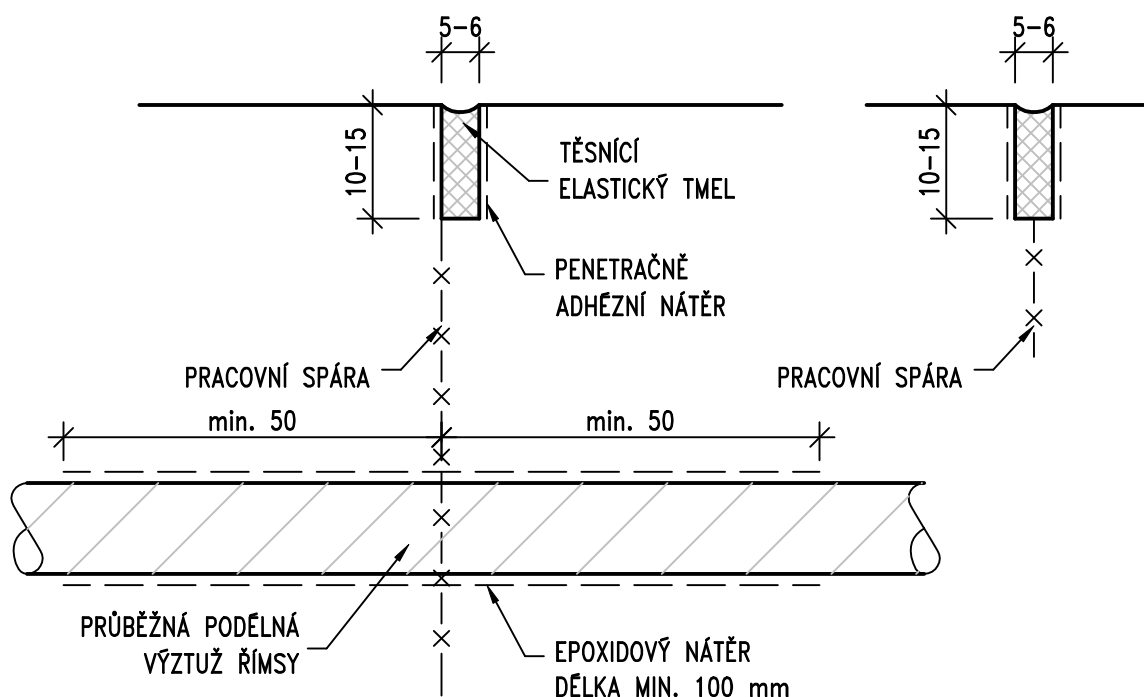
ODBOR POZEMNÍCH
KOMUNIKACÍ

VL 4

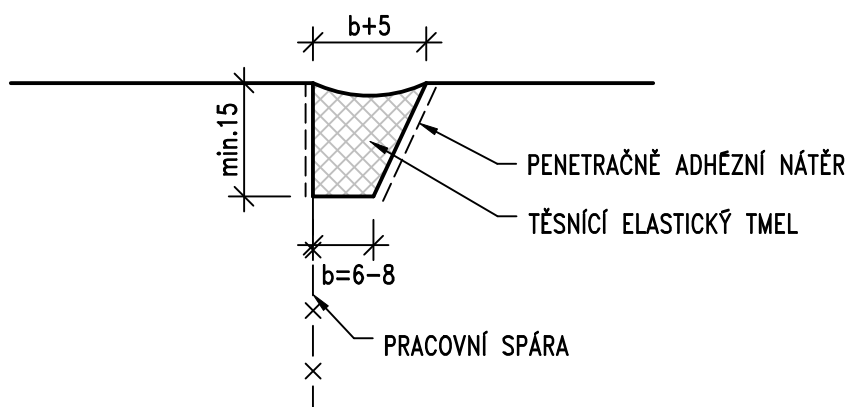
402.21

01/2020

I. VARIANTA: řez diamantovou pilou



II. VARIANTA: s vloženou lištou



POZNÁMKY:

1. TĚSNĚNÍ SPÁRY BUDE PROVEDENO TMELEM DLE ČSN ISO 11600 (F-25-HM-M1p)
2. ROZSAH TĚSNĚNÍ SPÁRY VIZ VL 402.21
3. PROTIKOROZNÍ OCHRANA BETONÁŘSKÉ VÝZTUŽE JE POMOCÍ EPOXIDOVÉHO NÁTĚRU MINIMÁLNÍ TLOUŠŤKY 80 μm A TO MINIMÁLNĚ 50 mm NA OBĚ STRANY OD SPÁRY
4. PENETRAČNĚ ADHÉZNÍ NÁTĚR DLE TKP 21 PRO ZVÝŠENÍ PŘÍLNAVOSTI TMELU
5. NEJPRVE BUDE PROVEDENO TĚSNĚNÍ PRACOVNÍ SPÁRY, TEPRVE PAK BUDE PROVEDENA VOZOVKA A TĚSNĚNÍ PODÉLNÉ SPÁRY MEZI VOZOVKOU A ŘÍMSOU

ŘADA 400 – MOSTNÍ SVRŠEK

TĚSNĚNÍ PRACOVNÍCH SPÁR ŘÍMSY

MD ČR

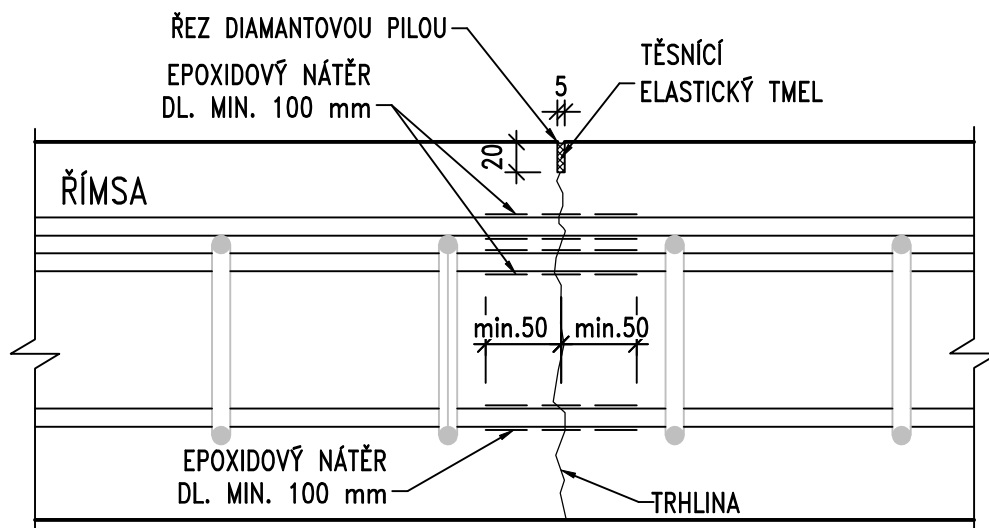
ODBOR POZEMNÍCH
KOMUNIKACÍ

VL 4

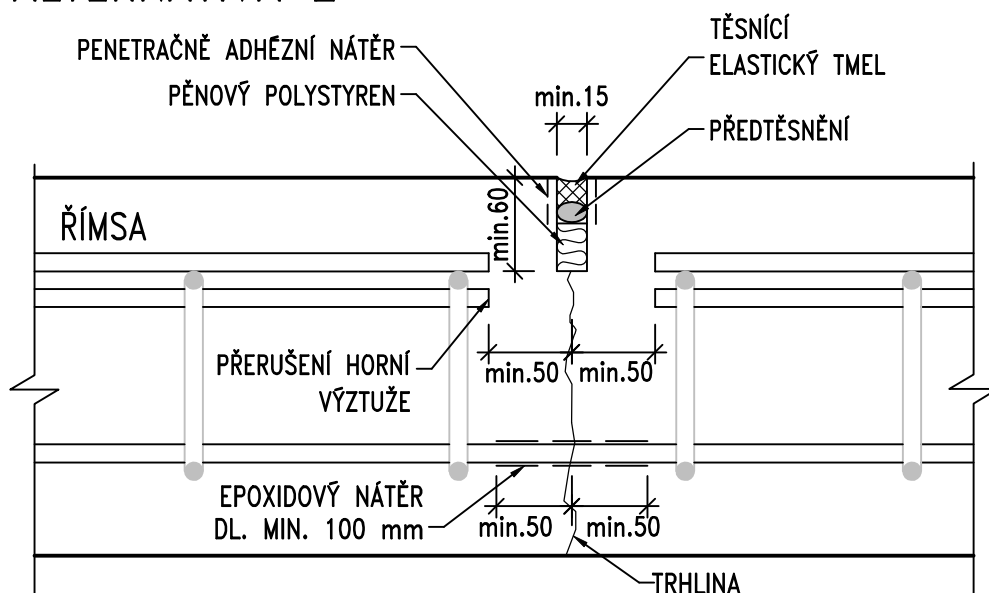
402.22

01/2020

ALTERNATIVA 1



ALTERNATIVA 2



POZNÁMKY:

1. VZDÁLENOST SMRŠŤOVACÍCH SPAR JE MAX. 6m
2. TĚSNĚNÍ BUDE PROVEDENO TMELEM DLE ČSN ISO 11600 (F-25-HM-M1p)
3. ROZSAH TĚSNĚNÍ SPÁRY VIZ VL 402.21
4. PROFIL PŘEDTĚSNĚNÍ JE PRŮMĚRU O MIN. 10mm VĚTŠÍ NEŽ ŠÍŘKA SPÁRY
5. PROFIL PŘEDTĚSNĚNÍ JE DO SPÁRY VLOŽEN PO VYBETONOVÁNÍ ŘÍMSY
6. VÝPLŇ SPÁRY – PĚNOVÝ POLYSTYREN EPS – EN 13163 – CS(10)30
7. PŘEDTĚSNĚNÍ – ELASTICKÝ MATERIÁL, NAPŘÍKLAD PĚNOVÝ PE
8. PENETRAČNĚ ADHÉZNÍ NÁTĚR DLE TKP 21 PRO ZVÝŠENÍ PŘILNAVOSTI TMELU
9. NEJPRVE BUDE PROVEDENO TĚSNĚNÍ SMRŠŤOVACÍCH SPÁRY, TEPRVE PAK BUDE PROVEDENA VOZOVKA A TĚSNĚNÍ PODÉLNĚ SPÁRY MEZI VOZOVKOU A ŘÍMSOU

ŘADA 400 – MOSTNÍ SVRŠEK

TĚSNĚNÍ SMRŠŤOVACÍCH SPÁR ŘÍMSY

MD ČR

ODBOR POZEMNÍCH
KOMUNIKACÍ

VL 4

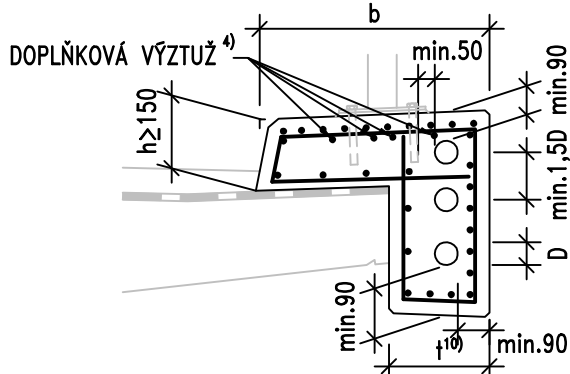
402.23

01/2020

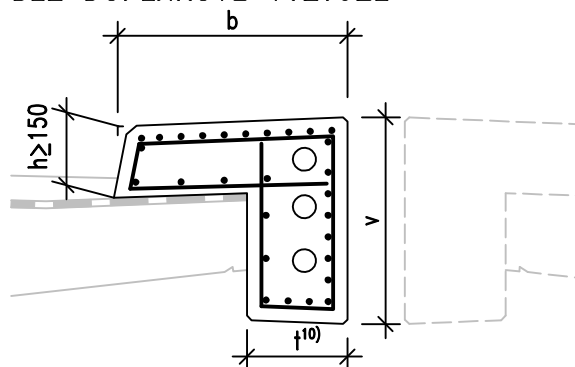
VÝZTUŽ ŘÍMSY TLOUŠTKY NAD 150 mm (včetně)

PODÉLNÁ VÝZTUŽ MIN. 0.8 % PLOCHY ŘÍMSY

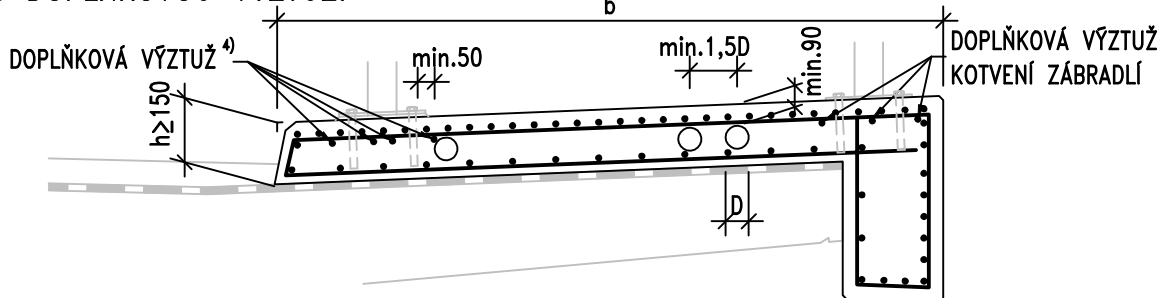
S DOPLŇKOVOU VÝZTUŽÍ



BEZ DOPLŇKOVÉ VÝZTUŽE

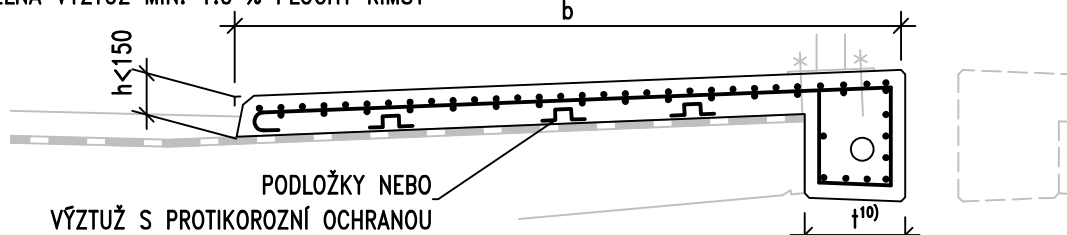


S DOPLŇKOVOU VÝZTUŽÍ



VÝZTUŽ ŘÍMSY TLOUŠTKY DO 150 mm

PODÉLNÁ VÝZTUŽ MIN. 1.0 % PLOCHY ŘÍMSY



POZNÁMKY:

1. ZOBRAZENÁ VÝZTUŽ PŘEDSTAVUJE MINIMÁLNÍ KONSTRUKČNÍ POŽADAVKY, VÝZTUŽ JE NUTNO STATICKY POSODIT A UPRAVIT PRO PŘENOS SIL ZE SVODIDLA DO NOSNÉ KONSTRUKCE
2. PRO PŘÍČNOU VÝZTUŽ ŘÍMSY PLATÍ: PRO $b < 1500$ mm $\phi 10/150$ mm A PRO $b > 1500$ mm $\phi 10/100$ mm
3. PRO PODÉLNOU VÝZTUŽ ŘÍMSY PLATÍ: PŘI VNĚJŠÍM OKRAJI MIN. $\phi 10/75$ mm A PŘI VNITŘNÍM OKRAJI MIN. $\phi 10/150$ mm, ZÁROVEŇ JE NUTNO SPLNIT POŽADAVEK MIN. PROCENTA VÝZTUŽENÍ
4. DOPLŇKOVÁ VÝZTUŽ PRO KOTVENÍ SVODIDLA, ZÁBRADLÍ A PODOBNĚ VIZ VL 501.52
5. MINIMÁLNÍ POČET A VELIKOST CHRÁNIČEK VIZ PPK-KAB DLE SKUPINY TRAS KABELOVÉHO VEDENÍ
6. PRO VEDENÍ KABELOVÝCH TRAS SE V ŘÍMSE POUŽÍVAJÍ DVOUPLÁŠŤOVÉ KORUGOVANÉ TYČOVÉ TROUBY DLE PPK-KAB PRŮMĚRU $\phi 110/94$ A $\phi 125/108$, VYJÍMEČNĚ $\phi 75/63$
7. POLOHA CHRÁNIČEK MUSÍ BÝT KOORDINOVÁNA S POLOHOU KOTVENÍCH PRVKŮ ŘÍMS, JSOU-LI CHRÁNIČKY UMÍSTĚNY VE SVISLÉ ČÁSTI JE VHODNĚJŠÍ KOTVENÍ ŘÍMSY POMOCÍ KOTVY VIZ VL 402.02 NEBO VL 402.03
8. UMÍSTĚNÍ CHRÁNIČEK MUSÍ RESPEKTOVAT POLOHU BETONÁŘSKÉ VÝZTUŽE VČETNĚ TOLERANCÍ
9. D JE VNĚJŠÍ PRŮMĚR CHRÁNIČKY
10. PRO CHRÁNIČKY $\phi 125/108$ $t = \text{MIN. } 320$ mm, v PRO 2ks = MIN. 510 mm, v PRO 3ks = MIN. 700 mm
PRO CHRÁNIČKY $\phi 110/94$ $t = \text{MIN. } 300$ mm, v PRO 2ks = MIN. 500 mm, v PRO 3ks = MIN. 650 mm
PRO CHRÁNIČKY $\phi 75/63$ $t = \text{MIN. } 265$ mm, v PRO 2ks = MIN. 385 mm, v PRO 3ks = MIN. 500 mm

ŘADA 400 – MOSTNÍ SVRŠEK

VÝZTUŽ ŘÍMS

MD ČR

ODBOR POZEMNÍCH
KOMUNIKACÍ

VL 4

402.31

01/2020

Technical cross-section diagram of a road edge detail. The diagram shows a horizontal road surface on the left, sloping down to a vertical curb on the right. Key components and labels include:

- Top Dimensions:** A total width of 500 is indicated at the top. A section of the curb is dimensioned as 60-250.
- Labels and Callouts:**
 - MA 20-50 mm:** Points to the top surface layer.
 - HORNÍ POVRCH BEZ POSYPU:** Points to the top surface without a top layer.
 - TĚSNÍCÍ ZÁLIVKA¹⁾ Š. MIN. 10 mm:** Points to the sealing gasket on the curb.
 - OSA ODVODNĚNÍ NEBO ODV. TRUBEK:** Points to the centerline of the drainage or drainage pipe.
 - TĚSNĚNÍ⁶⁾:** Points to the sealing on the vertical curb.
- Dimensions and Slopes:**
 - A vertical dimension of 10⁴⁾ is shown for the gasket.
 - A horizontal dimension of min. 2,5% is shown for the slope of the road surface.
 - A slope of 4-6% is indicated for the vertical curb.
- Bottom Label:** **SKLADBA VOZOVKY DLE ČSN 73 6242** points to the road structure layers.

PODÉLNÝ SKLON

ODVODŇOVACÍ PROUŽEK

VOZOVKA

4-6%

min. 2.5%

SPÁD K ODVODŇOVAČI

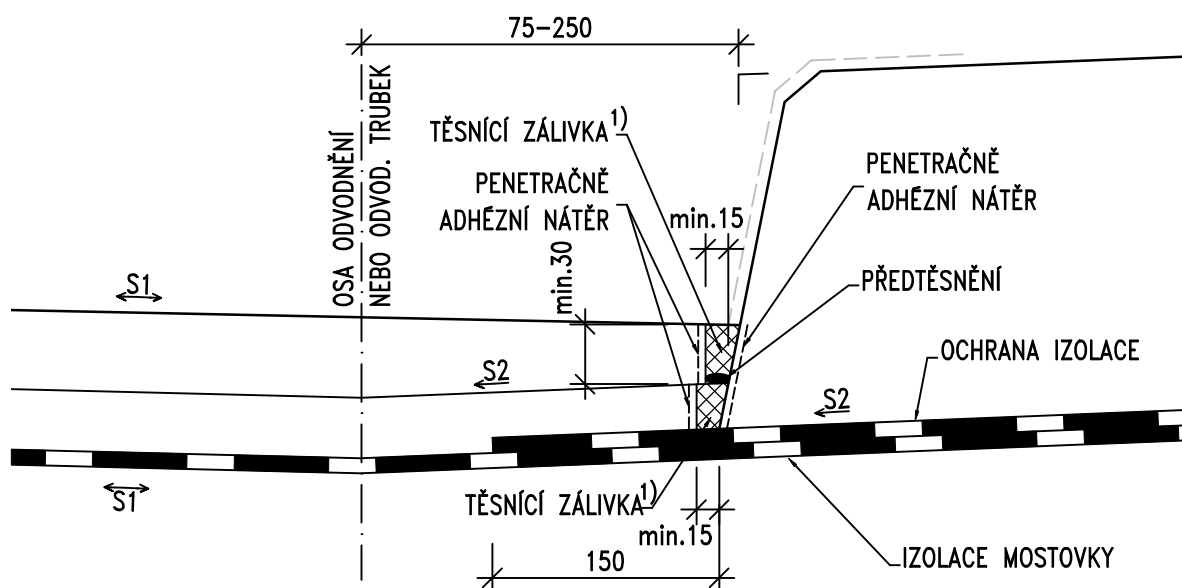
MOSTNÍ ODVODŇOVAČ

MOSTNÍ ZÁVĚR

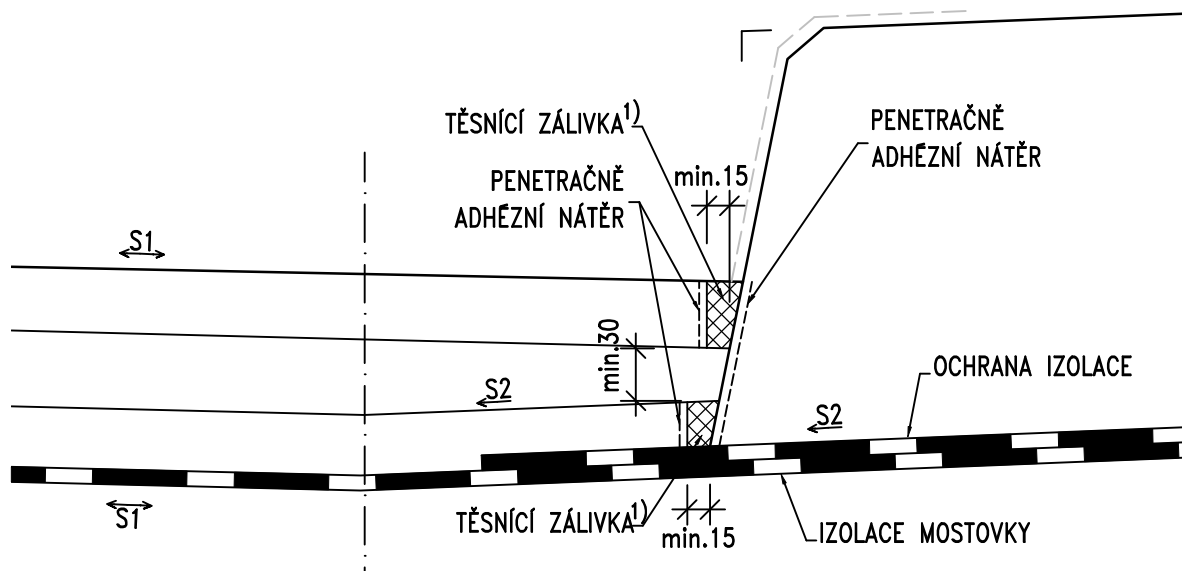
1. TĚSNÍCÍ ASFALTOVÁ ZÁLIVKOVÁ HMOTA DLE TKP 21
2. VOZOVKOVÉ VRSTVY JE NUTNÉ PŘED POKLÁDKOU NAHŘÁT A NATŘÍT SPOJOVACÍM NÁTĚREM
3. ÚPRAVA S ODVODŇOVACÍM PROUŽKEM SE PROVÁDÍ NA ZÁKLADĚ HYDROTECHNICKÉHO VÝPOČTU
4. PŘI PODÉLNĚM SKLONU MOSTU MENŠÍM NEŽ 0.5% JE MOŽNÉ ZAPUSTIT ODVODŇOVACÍ PROUŽEK AŽ NA 25 mm S TOLERANCÍ -1 mm +5 mm
5. PŘED MOSTNÍM ZÁVĚREM VYSTOUPÁ ODVODŇOVACÍ PROUŽEK DO ÚROVNĚ A PŘÍČNÉHO SKLONU VOZOVKY. DÉLKA STOUPÁNÍ SE VOLÍ MINIMÁLNÍ, U DOLNÍHO KONCE MOSTU SE PROVEDE OD POSLEDNÍHO MOSTNÍHO ODVODŇOVAČE UMÍSTĚNÉHO DLE HYDROTECHNICKÉHO VÝPOČTU.
6. TĚSNĚNÍ SPÁRY PODÉL OBRUBNÍKU VIZ VL 403.42

VL 4
403.41
01/2020

ALTERNATIVA PRO DVOUVRSTVOU VOZOVKU



ALTERNATIVA PRO TŘÍVRSTVOU VOZOVKU



POZNÁMKY:

1. TĚSNÍCÍ ASFALTOVÁ ZÁLIVKOVÁ HMOTA DLE TKP 21, POMĚR VÝŠKY ZÁLIVKY K ŠÍŘCE JE $\sim 1,5:1$
2. PŘEDTĚSNĚNÍ – PROFIL Z PĚNOVÉHO POLYETYLENU O 10 mm VĚTŠÍ NEŽ ŠÍŘKA SPÁRY
3. PENETRAČNĚ ADHÉZNÍ NÁTĚR DLE TKP 21 PRO ZVÝŠENÍ PŘILNAVOSTI TMELU
4. IZOLACE MOSTOVKY – CELOPLOŠNĚ NATAVENÝ ASFALTOVÝ IZOLAČNÍ PÁS
5. OCHRANA IZOLACE VIZ VL 403.45
6. PŘÍČNÝ SKLON S1 ODPOVÍDÁ POŽADOVANÉMU PŘÍČNĚMU SKLONU KOMUNIKACE A MŮŽE SMĚŘOVAT K ŘÍMSE I OD ŘÍMSY
7. PŘÍČNÝ SKLON MOSTOVKY POD ŘÍMSOU JE PRO HORNÍ STRANU DLE SKLONU VOZOVKY, ALE MINIMÁLNĚ 2.5%, A PRO DOLNÍ STRANU PROTISPÁD MINIMÁLNĚ 4% VIZ VL ŘADY 100
8. ÚPRAVA BEZ ODVODŇOVACÍHO PROUŽKU SE PROVÁDÍ NA ZÁKLADĚ HYDROTECHNICKÉHO VÝPOČTU
9. V OBLASTI U PŘÍČNÉ SPÁRY ŘÍMSY BUDE PROVEDENO NEJPRVE TĚSNĚNÍ TĚTO SPÁRY, TEPRVE PAK BUDE PROVEDENO TĚSNĚNÍ PODÉLNĚ SPÁRY MEZI VOZOVKOU A ŘÍMSOU VIZ VL 402.21, VL 402.22 A VL 402.23

ŘADA 400 – MOSTNÍ SVRŠEK

TĚSNĚNÍ SPÁRY PODĚL OBRUBNÍKU

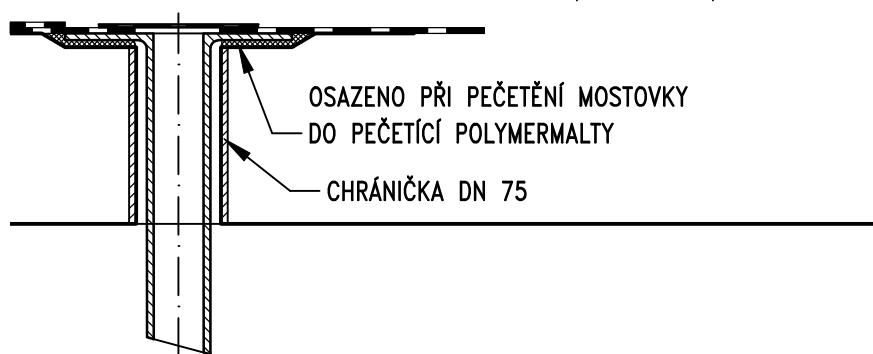
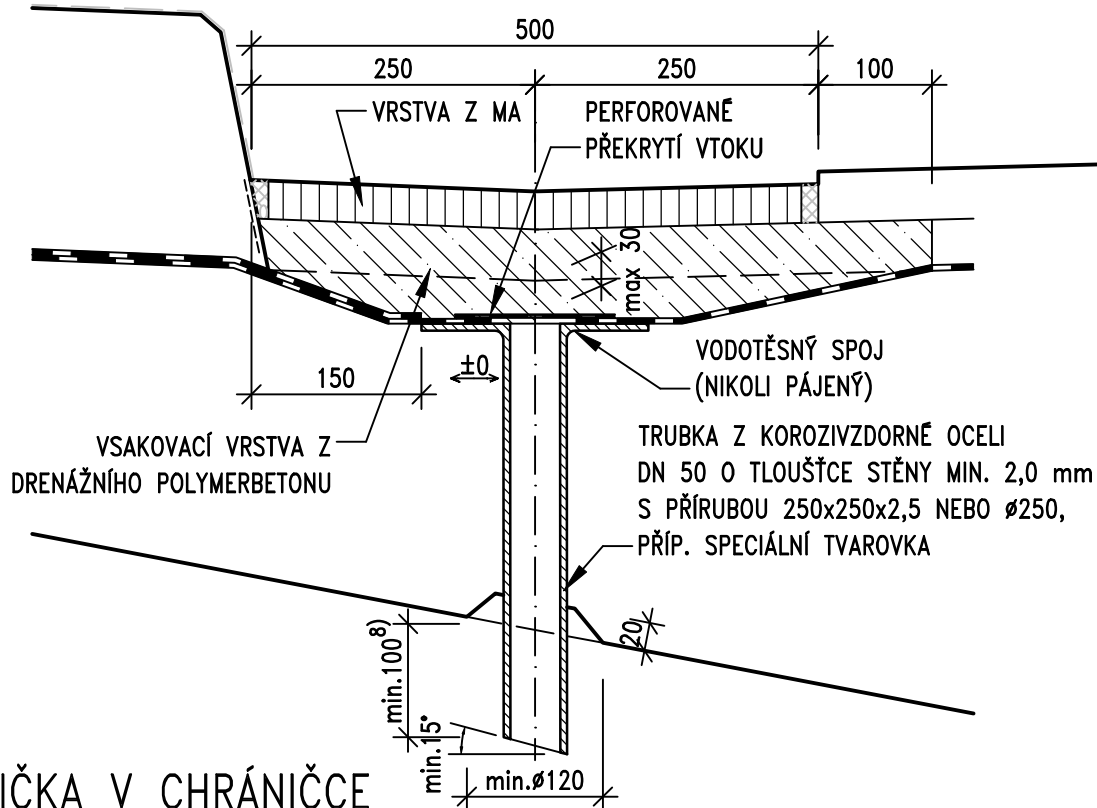
MD ČR

ODBOR POZEMNÍCH
KOMUNIKACÍ

VL 4

403.42

01/2020



POZNÁMKY:

1. KOROZIVZDORNÁ OCEL 1.4404 nebo 1.4571 DLE TKP 19A
2. PERFOROVANÉ PŘEKRYTÍ VTOKU – KRYCÍ PLECH NEBO PLETIVO Z KOROZIVZDORNÉ OCELI S PŮDORYSNÝM ROZMĚREM 150x150 mm NEBO Ø150 mm. PLECH TLOUŠTKY MIN. 2,5 mm S OTVORY DO Ø10 mm. PLETIVO Z DRÁTU Ø MIN. 2 mm S OKY DO 10x10 mm. VOLNÝ PRŮŘEZ MIN. 30%
3. ZABETONOVANÁ CHRÁNIČKA – PE NEBO PVC
4. PEČETÍČÍ MATERIÁL DLE TP 164
5. DRENÁŽNÍ POLYMERBETON (DŘÍVE POD NÁZVEM PLASTBETON) DLE TKP 18,
6. PŘESA H VSAKOVACÍ VRSTVY 100 mm POD OBRUSNOU VRSTVU SE PROVÁDÍ POUZE U DVOUVRSTVÉ VOZOVKY S ODVODŇOVACÍM PROUŽKEM Z MA. V PŘÍPADĚ TŘÍVRSTVÉ VOZOVKY NEBO DVOUVRSTVÉ VOZOVKY BEZ ODVODŇOVACÍHO PROUŽKU SE VSAKOVACÍ VRSTVA PROVEDE JEN V ŠÍŘCE 0.5 m
7. NELZE–LI PŘI OBVYKLÝCH SKLONOVÝCH POMĚRECH OSADIT TRUBKY V OBVYKLÉ MAXIMÁLNÍ VZDÁLENOSTI 6 m, JE NUTNÉ PROSTOR ODVODNIT PODÉLNOU DRENÁŽÍ UMÍSTĚNOU V ÚŽLABÍ NK
8. V PŘÍPADĚ SPŘAŽENÝCH KONSTRUKCÍ JE PŘESA H TRUBKY MINIMÁLNĚ 100 mm POD DOLNÍ LÍC CELE NOSNÉ KONSTRUKCE
9. PŘI ULOŽENÍ TRUBIČKY DO DODATEČNÉHO VRTU JE PRŮMĚR VRTU MIN. 75 mm

ŘADA 400 – MOSTNÍ SVRŠEK

ODVODNĚNÍ IZOLACE TRUBIČKAMI

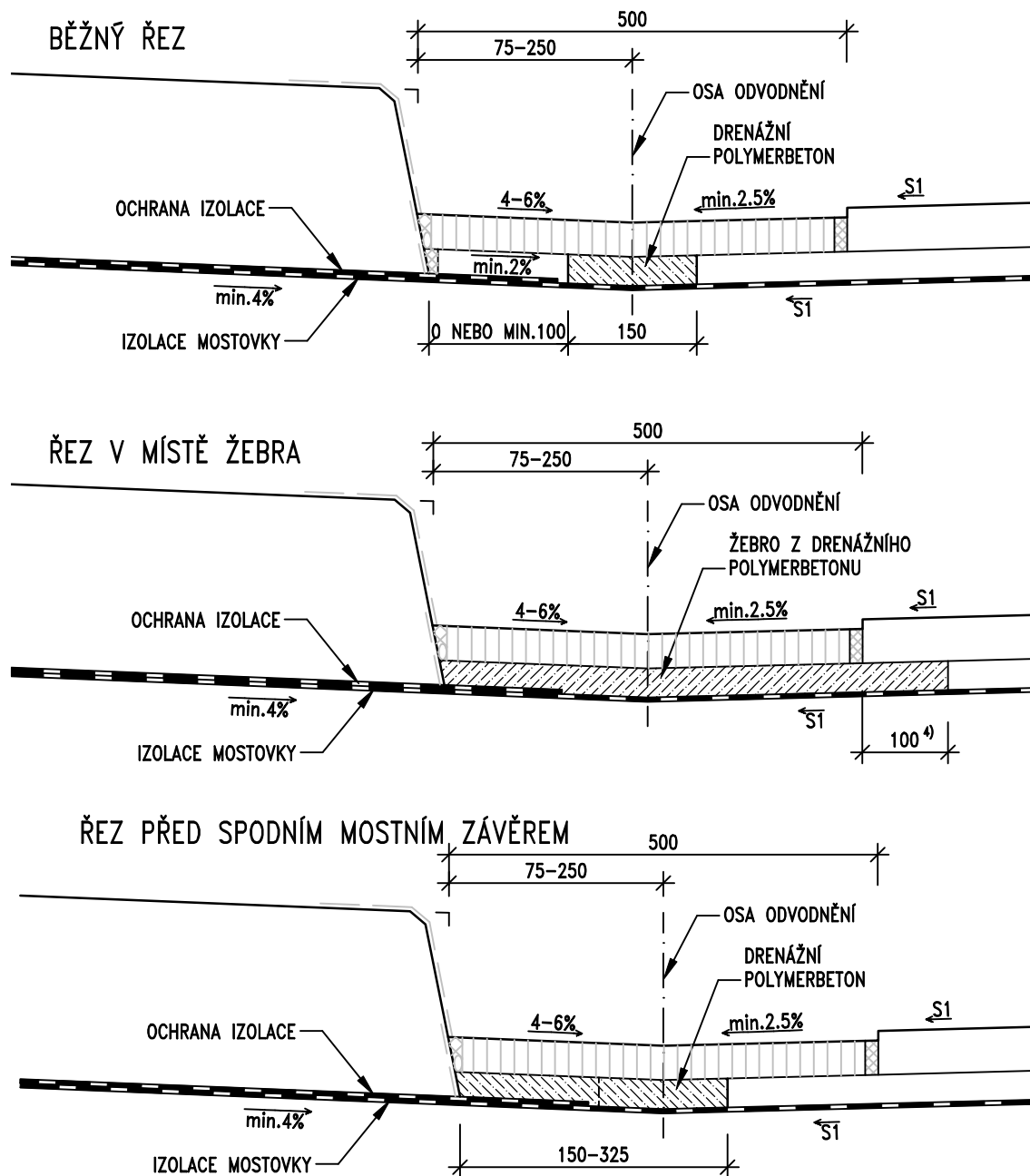
MD ČR

ODBOR POZEMNÍCH
KOMUNIKACÍ

VL 4

406.11

01/2020



POZNÁMKY:

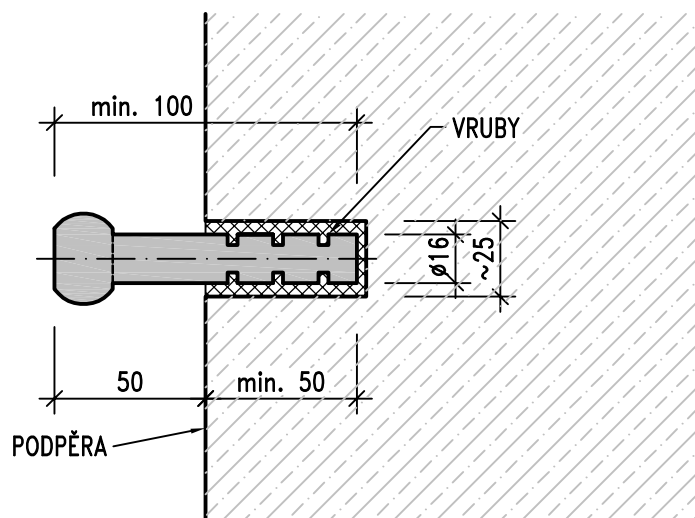
1. DRENÁŽNÍ POLYMERBETON (DŘÍVE POD NÁZVEM PLASTBETON) DLE TKP 18
2. PŘÍČNÝ SKLON S1 ODPOVÍDÁ POŽADOVANÉMU PŘÍČNÉMU SKLONU KOMUNIKACE
3. ŽEBRA Z DRENÁŽNÍHO POLYMERBETONU V DÉLCE 0.4 m SE PROVÁDĚJÍ V MÍSTĚ TRUBIČKY ODVODNĚNÍ IZOLACE A ODVODŇOVAČE ANEBY OBVYKLE PO 4 AŽ 6 m
4. PŘESAH ŽEBRA 100 mm POD OBRUSNOU VRSTVU SE PROVÁDÍ POUZE U DVOUVRSTVĚ VOZOVKY S ODVODŇOVACÍM PROUŽKEM Z MA. V PŘÍPADĚ TŘÍVRSTVĚ VOZOVKY NEBO DVOUVRSTVĚ VOZOVKY BEZ ODVODŇOVACÍHO PROUŽKU SE ŽEBRO PROVEDE JEN V ŠÍŘCE 0.5 m
5. ŽEBRA SE UMÍSTÍ MIMO SPÁRY ŘÍMS
6. PŘED SPODNÍM MOSTNÍM ZÁVĚREM SE NA DÉLCE 3 AŽ 4 m ŽEBRO Z DRENÁŽNÍHO POLYMERBETONU ROZŠÍŘÍ AŽ K ŘÍMSE

ŘADA 400 – MOSTNÍ SVRŠEK
ODVODNĚNÍ IZOLACE DRENÁŽNÍM POLYMERBETONEM
(MIMO ODVODŇOVACÍ TRUBIČKY)

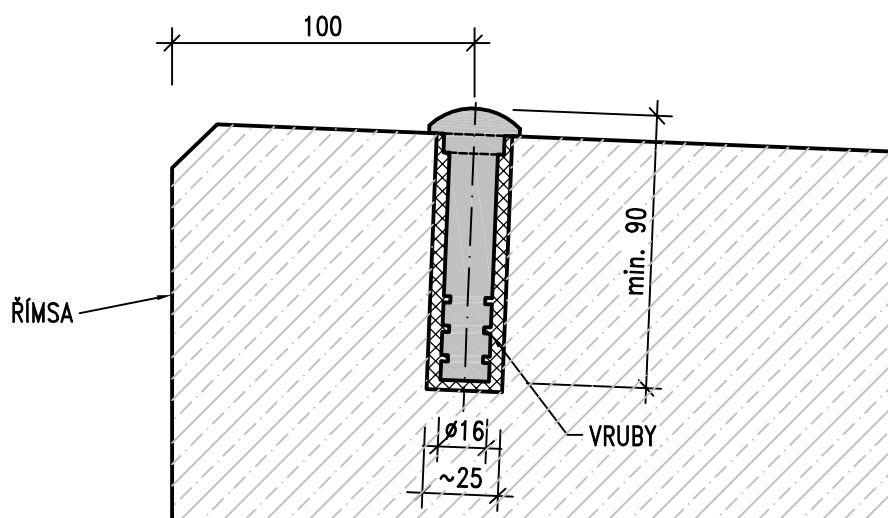
MD ČR
ODBOR POZEMNÍCH
KOMUNIKACÍ

VL 4
406.12
01/2020

ČEPOVÁ NIVELAČNÍ ZNAČKA



HŘEBOVÁ NIVELAČNÍ ZNAČKA



POZNÁMKY:

1. OSAZENÍ A UMÍSTĚNÍ MĚŘIČSKÉ ZNAČKY NA MOST MUSÍ ODPOVÍDAT ČSN ISO 4463-2 A "METODICKÉMU POKYNU PRO SLEDOVÁNÍ VÝŠKOVÉHO PŘETVOŘENÍ MOSTŮ"
2. ZNAČKA BUDE VLEPENA DO VRTU POMOCÍ DVOUSLOŽKOVÉHO LEPIDLA PRO CHEMICKÉ KOTVENÍ KOVOVÝCH TYČÍ, VRT BUDE LEPIDLEM ZCELA VYPLNĚN
3. ROZMĚRY VRTU MUSÍ ODPOVÍDAT ROZMĚRŮM POUŽITÉ MĚŘIČSKÉ ZNAČKY
4. MĚŘIČSKÁ ZNAČKA BUDE Z KOROZIVZDORNÉ OCELI TŘÍDY 1.4401, 1.4404
5. ZNAČKA BUDE VYROBENA Z JEDNOHO KUSU
6. ČEPOVÁ ZNAČKA BUDE OSAZENA VODOROVNĚ A PŮDORYSNĚ KOLMO NA PODPĚRU

ŘADA 500 – VYBAVENÍ MOSTU

MĚŘIČSKÉ ZNAČKY

MD ČR

ODBOR POZEMNÍCH
KOMUNIKACÍ

VL 4

509.01

05/2015

ŘEZ HORSKOU VPUSTÍ

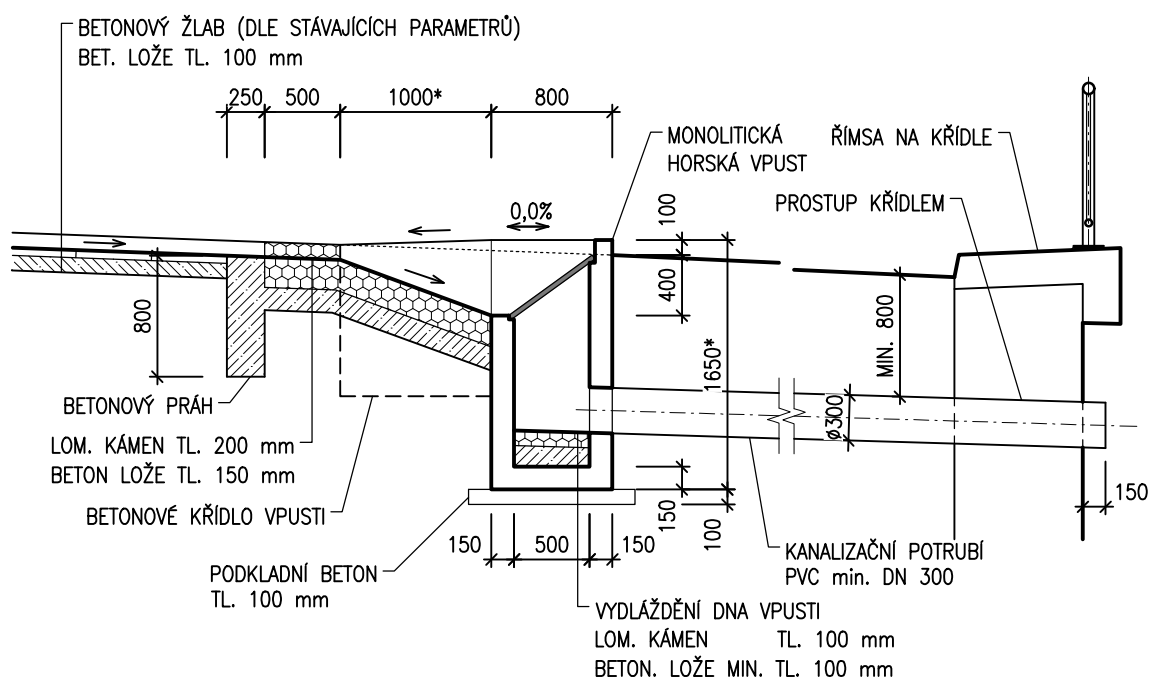
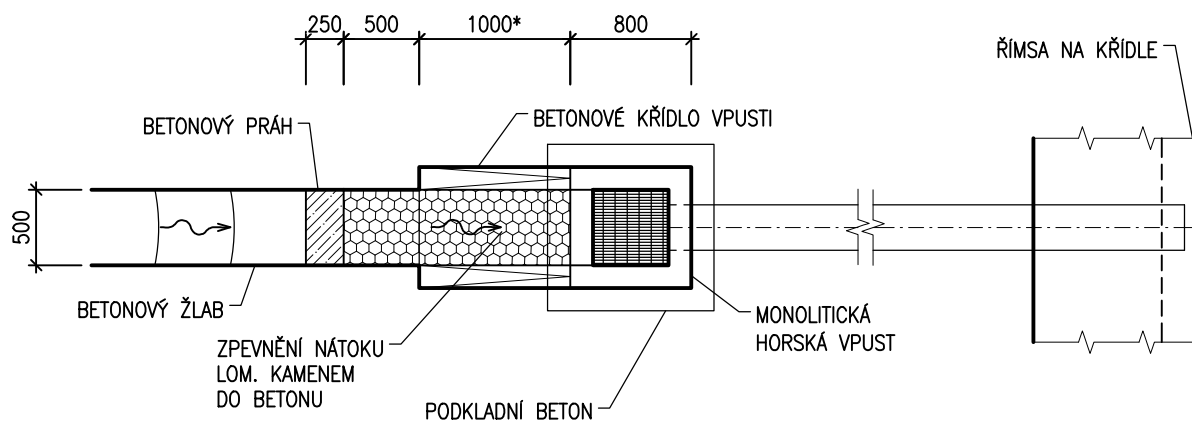


SCHÉMA PŮDORYSU HORSKÉ VPUSTI



POZNÁMKY:

1. HORSKÁ VPUST A JEJÍ SOUČÁSTI BUDOU PROVEDENY Z BETONU TŘÍDY C30/37-XF4
2. VYZTUŽENÍ HORSKÉ VPUSTI BUDE PROVEDENO MINIMÁLNĚ Z JEDNÉ VRSTVY KARISITĚ Ø8 mm 150/150
3. BETONOVÝ PRÁH BUDE PROVEDEN Z BETONU C25/30-XF4
4. BETONOVÉ LOŽE BUDE PROVEDENO Z BETONU C25/30n-XF3
5. SPÁROVÁNÍ DLAŽBY – CEMENTOVOU MALTOU MC25-XF4
6. MŘÍŽ HORSKÉ VPUSTI BUDE NAVRŽENA PRO TŘÍDU ZATÍŽENÍ C250

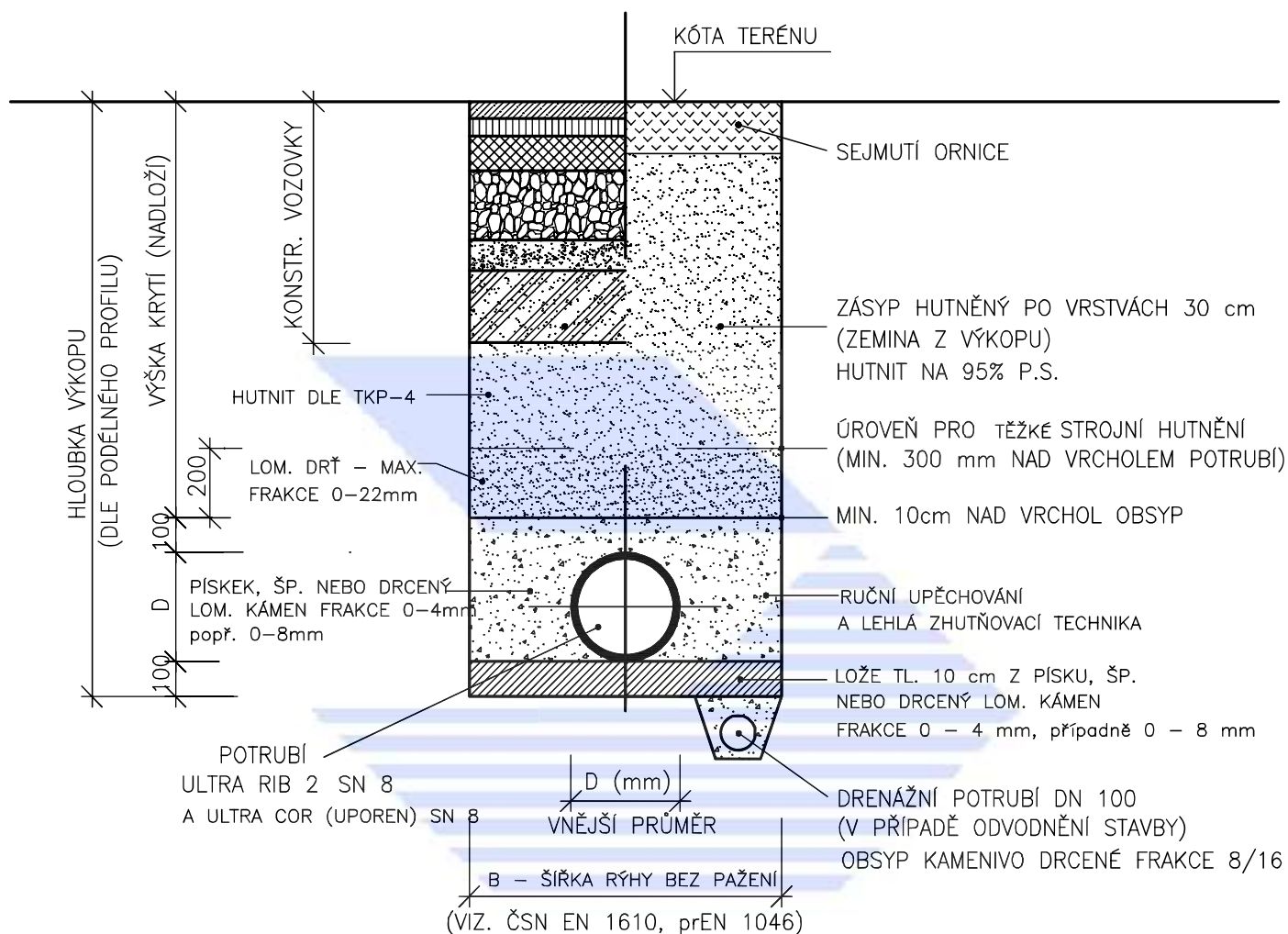
*HODNOTY JSOU ORIENTAČNÍ, PŘESNÉ ROZMĚRY BUDOU URČENY NA ZÁKLADĚ SKUTEČNÉHO STAVU

DETAIL HORSKÉ VPUSTI

ULOŽENÍ PLASTOVÉHO POTRUBÍ

a) V KOMUNIKACI

b) VE VOLNÉM TERÉNU



POZNÁMKA:

OD HLOUBKY VÝKOPU 1,20 m BUDE RÝHA PAŽENA

DN	B[m]
150	1.0
200	1.0
300	1.00
400	1.15
500	1.26
600	1.37

2.23 ODVODŇOVACÍ ZAŘÍZENÍ
2.231 ULOŽENÍ POTRUBÍ

MD
ODBOR
INFRASTRUKTURY
VZOROVÉ
LISTY

VL 2
231.04
08.07