

BOURACÍ PRÁCE:

- Bude provedena demontáž stávajících vnitřních rozvodů STA v půdním prostoru - cca 162 m
- Provede se kompletní demontáž tabulové plechové střešní krytiny typ "DACHMAN", včetně separační asf. lepenky
- Provede se kompletní demontáž veškerých klempířských prvků (oplech. komínu, odvětrávacích hlavíc, žlabů, svodů)
- Bude provedena demontážbleskosvodu, včetně jímáčích tyčí a svodného vodiče se zapravením VC omítkou vnější
- Provede se kompletní demontáž celoplošného bednění a konstrukce krovu, včetně kovových kramlí sloupky 48ks, vaznice 36 ks, svorníky kleštin 44 ks
- Odstraní se uchycení kovovými kramlemi do stropní konstrukce á 2,0 m (cca 1,5 kg/ks) - 64 ks
- Bude provedena demontáž stoupačích potrubí z litiny DN 125 po úroveň podlahy půdního prostoru s náhradou za nové potrubí z HT DN 125 (3,6x8 ks) + nové střešní odvětrávací hlavice z PP
- Provede se odbourání nefunkčních komínových těles až po úroveň podlahy půdního prostoru se zasklepením jednotlivých průduchtu polystyrenovými zátkami a betonovou zálivkou celé plochy komínu tl. 50 mm
- Komínové tělesa pro odvětrání bytových koupelen bude ubouráno cca 0,5 m pod úroveň krokví s úpravou výdechtů pro novou střešní krytinu, provede se napojení průduchtu VTZ zatepleným ohebným potrubím DN 150 mm (tl. stěny 25 mm), délky 2m x 48 ks, utěsněním spoje nízkoexpandzní PUR pěnou, s napojením na nové střešní odvětrávací hlavice z PP DN 125, staženo AL lepicí páskou
- Bude provedena důsledná sanace pozdníkového zdíva:
 - Provede se řádné očištění celé plochy půdního prostoru ometením
 - Podkladní části z betonu a komínu se očistí kartáčem a oplachem a odmaštěním
 - U podkladní části z cihelného zdíva bude provedeno proškárbání spár do hl. cca 40 mm, s opálením hořákem s následným zpětný dospárováním cementovou maltou
 - Poté se provede 2x posítk všech podkladních konstrukcí u pozdníc, bačkor a komínu posítkem proti hnilobě a škůdcům QB dle znaleckého posudku, který zpracoval Ing. Jan Karola ze dne 9.10.2017

LEGENDA STAVEBNÍCH MATERIÁLŮ A HMOT

STÁVAJÍCÍ KONSTRUKCE OBECNĚ

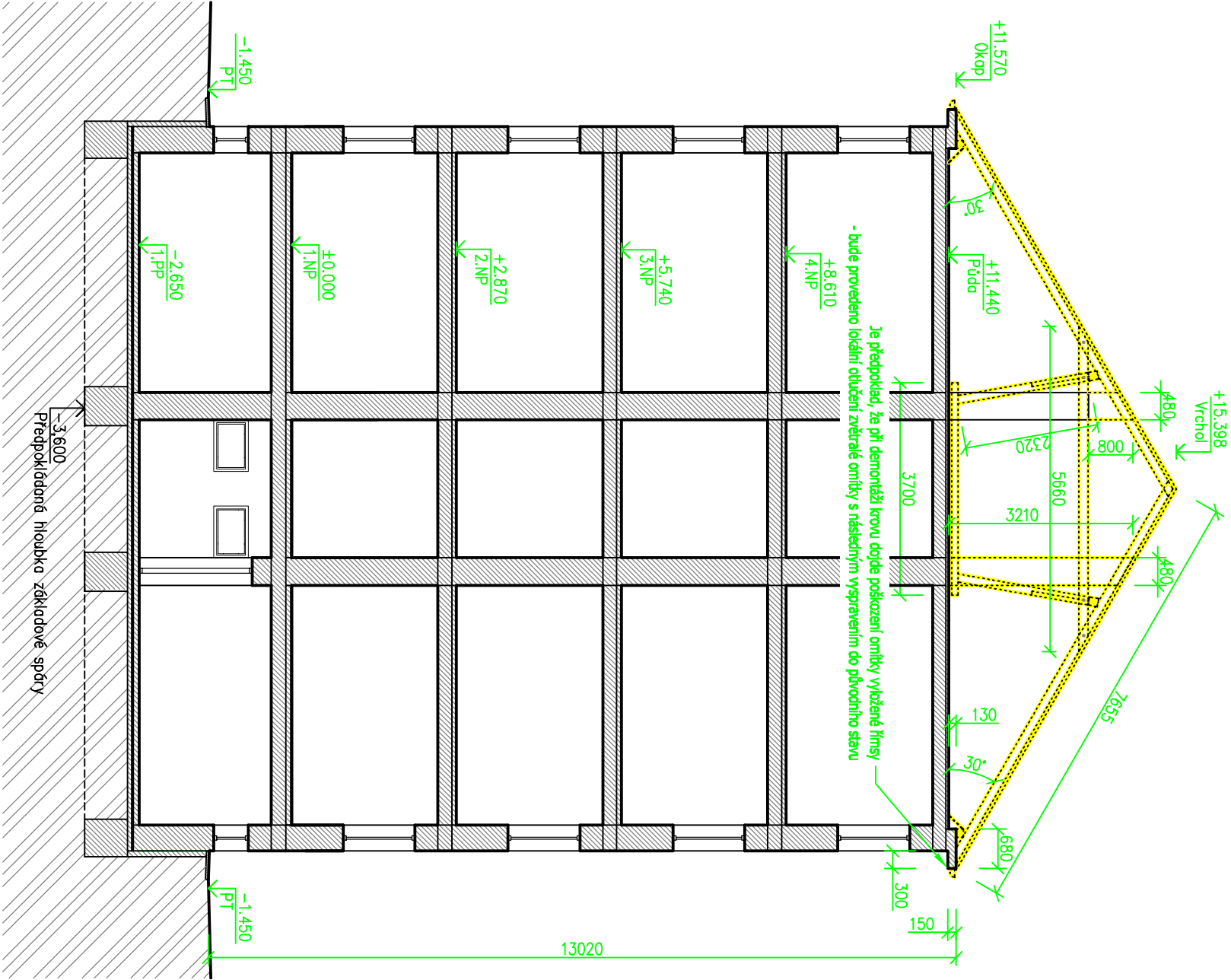
- ZDIVO PŘEDPOKLAD Z CP NA MC

- ZÁKLADOVÉ KCE Z BETONU

- STROPNÍ KCE - ŽB S MLAKO VLOŽKAMI


STÁVAJÍCÍ ROSTLÝ TERÉN

Bourané konstrukce



±0,000 = 325,47 m n.m. - podlaha 1. NP

Vypracoval : Projektční kancelář lay-out s.r.o., nám. Svobody 527, 739 61 Třinec mobil: +420 776 213 159 / cleslar@lay-out.cz	
Investor : Město Třinec, Jablunkovská 160, 739 61 Třinec	
Místo stavby : Obec Třinec, k.ú. Třinec, parc.č. 2486, 2487	
Název stavby : Bytový dům, Třinec, ul. Komenského č.p. 682 - rekonstrukce střechy	
Výkres : SVISLÝ ŘEZ A - Stávající stav	

<div>PROJEKČNÍ KANCELÁŘ</div> <div>lay-out</div> 	
Datum vypracování :	11 / 2018
Stupeň dokumentace :	DPS
Číslo zakázky :	L2018-60
Měřítko :	1:100
Číslo výkresu :	D.05