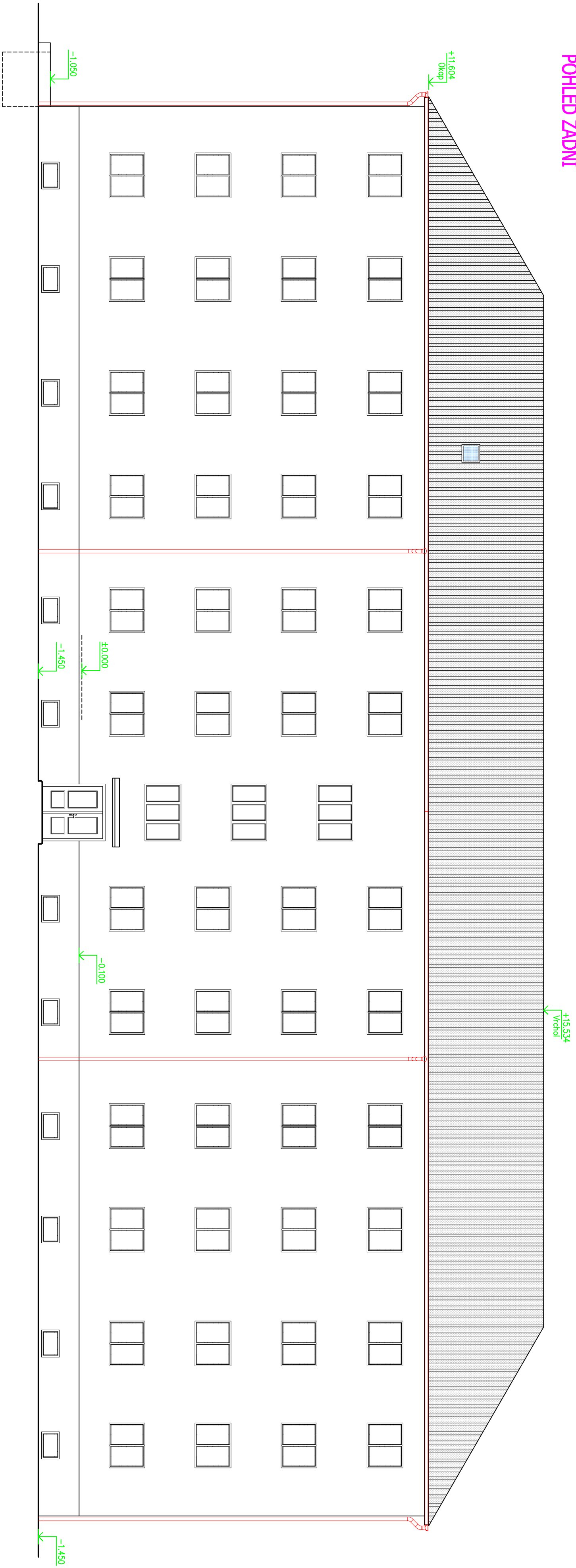
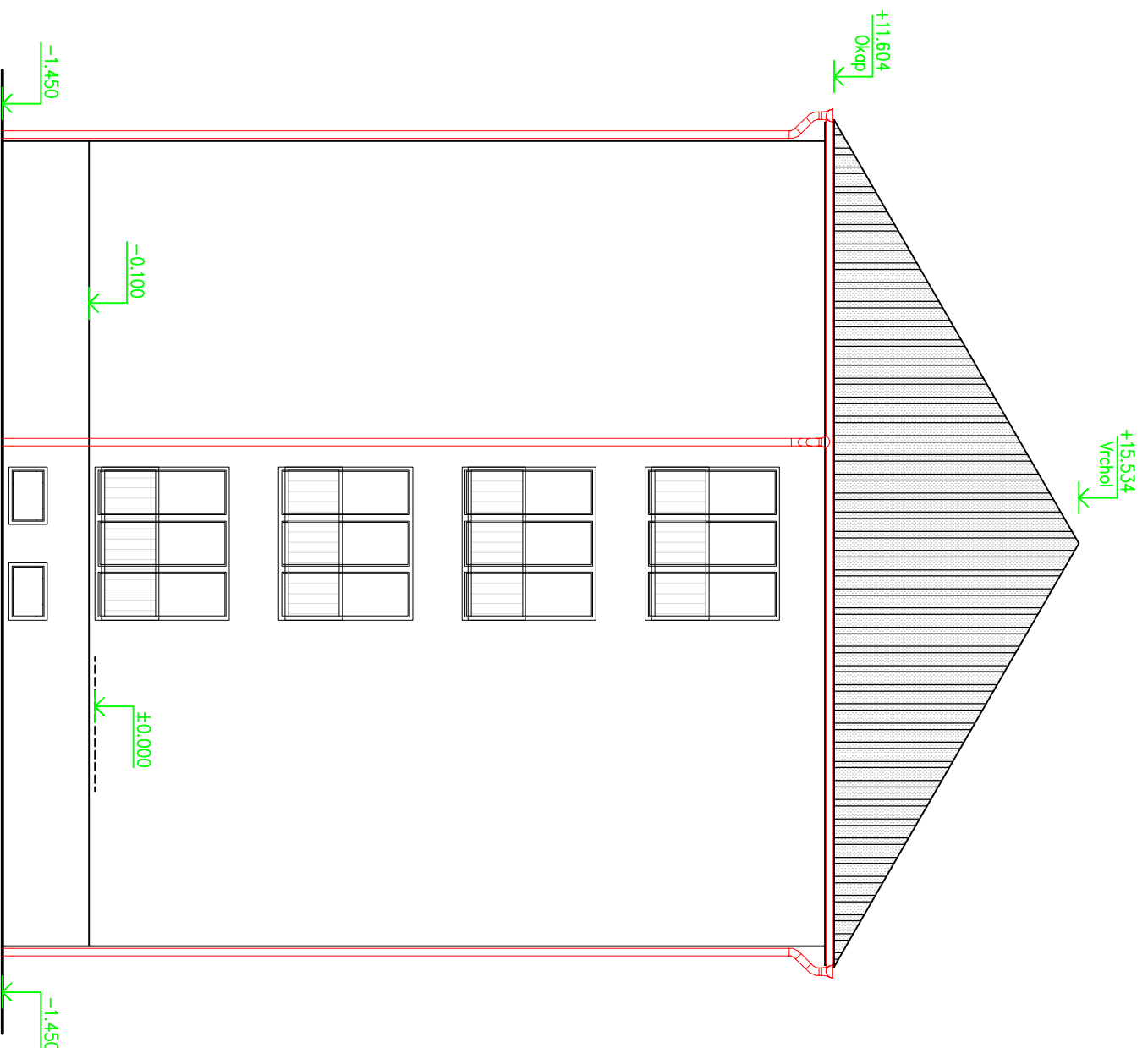


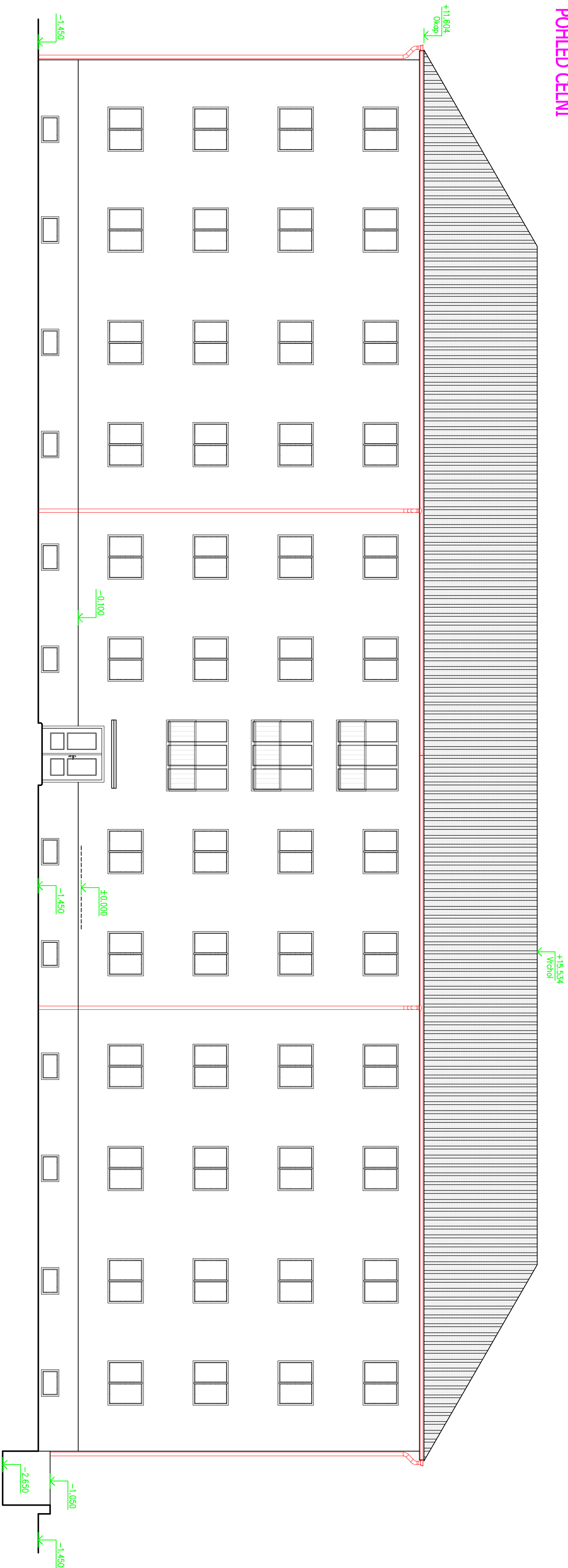
POHLED ZADNÍ



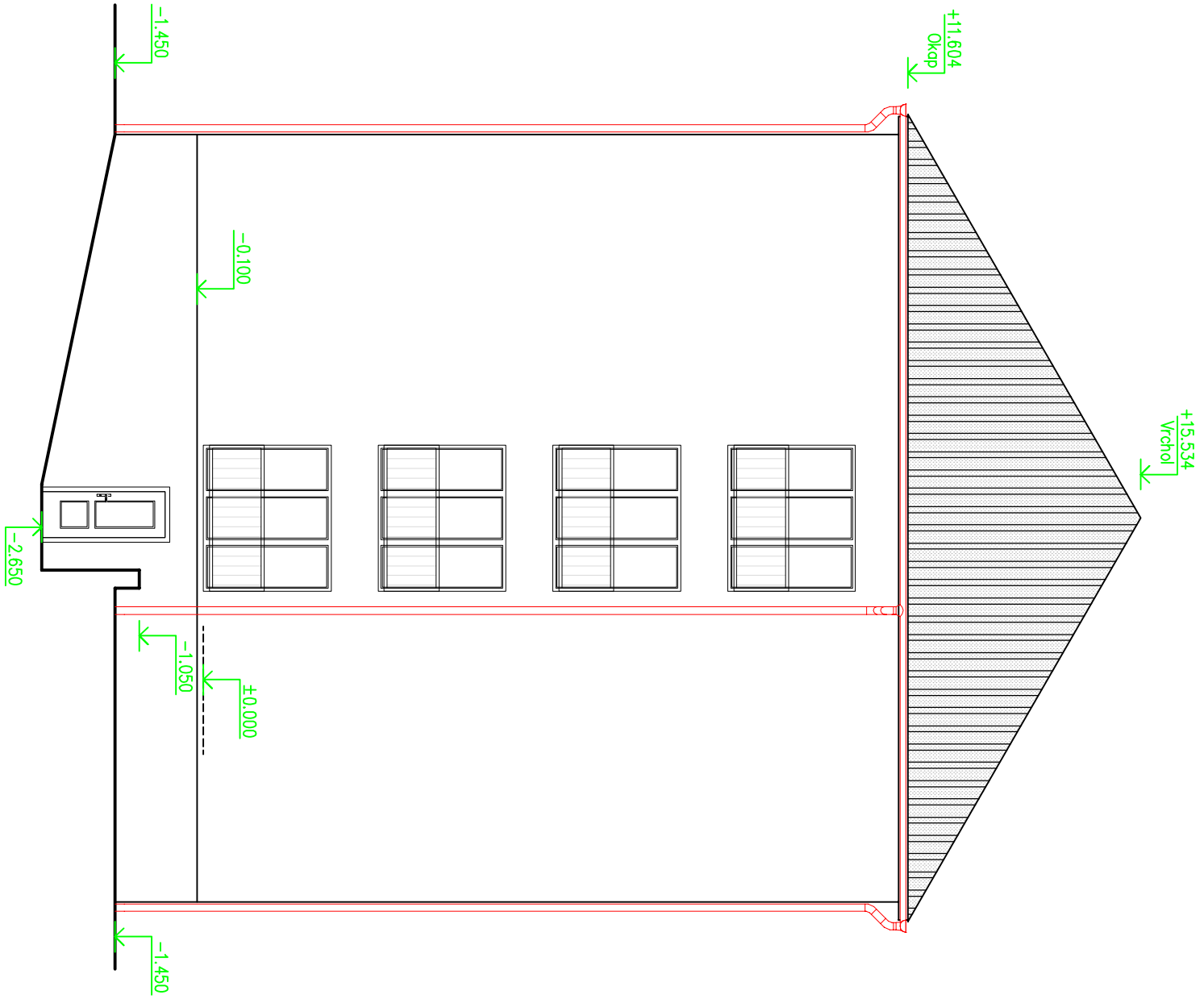
POHLED BOČNÍ - 2



POHLED ČELNÍ




POHLED BOČNÍ - 1



LEGENDA MATERIÁLU A STAVEBNÍCH HMOT

- NOVÁ STŘEŠNÍ KRYTINA PLECHOVÁ (SR35-4750) - HLADKÁ - BARVA TMAVĚ ŠEDÁ
- VESKÉNE KLEPÍŠKÉ RUKY Z POPULSTOVANÝCH A POZINKOVANÝCH PLECHŮ S POKRCHOVOU
- ÚPRAVOU tl. min. 0,55 mm - ODŠTĚN TMAVĚ ŠEDÉ BARVY (ANTIRACT)

±0.000 = 325,47 m n.m. - podlaha 1. NP

Výpracoval :	Projektová kancelář lay-out s.r.o., Jihlava, Štefáková 527, 739 61 Třebíč	
Investor :	maie - 402 792 231 vpr / cizospráva vpr	
Město stavby :	Město Třebíč, Jihlavská 160, 739 61 Třebíč	
Název stavby :	Opac Třebíč, k.ú. Třebíč, parc.č. 248/3, 248/7	
Datum výpracování :	11 / 2018	
Stupeň dokumentace :	DPS	
Číslo zakázky :	1.2018-60	
Měřítko :	1:100	
Výkres :	Číslo výkresu :	
	POHLEDY - Návrh	
	D.10	