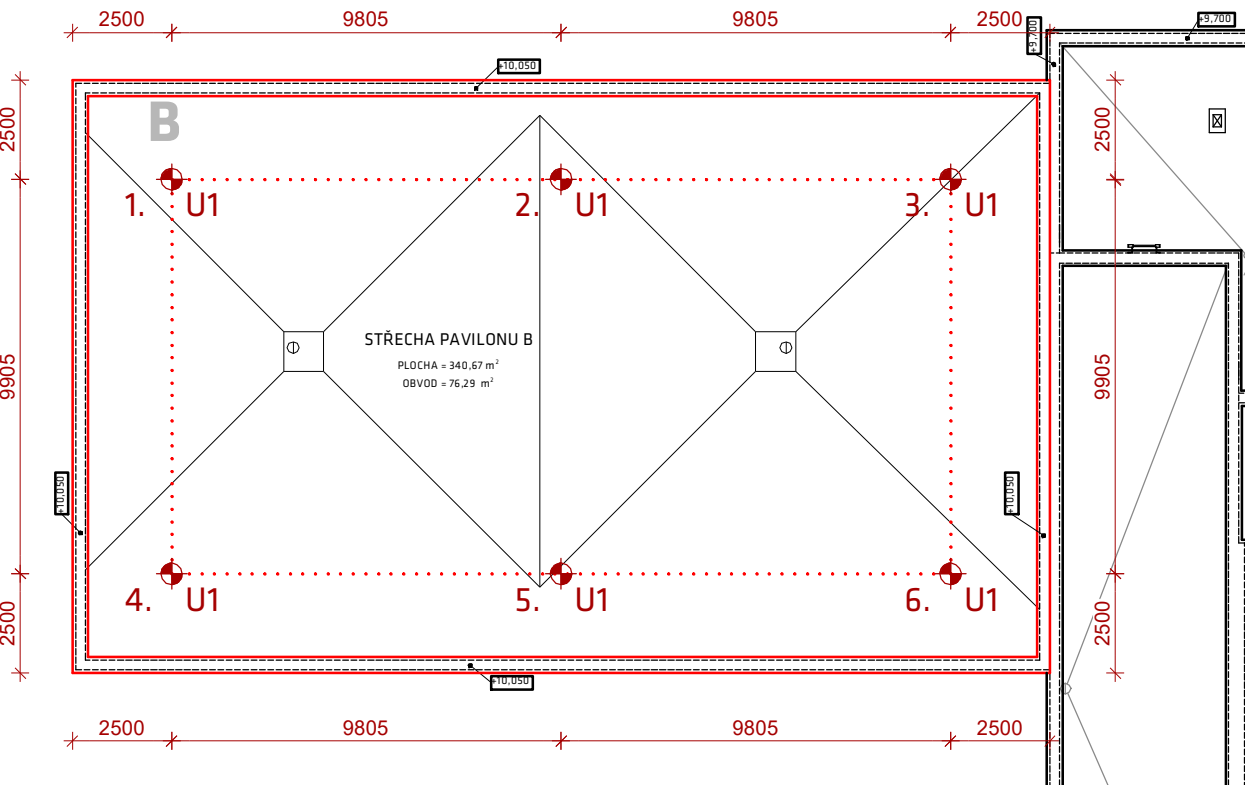
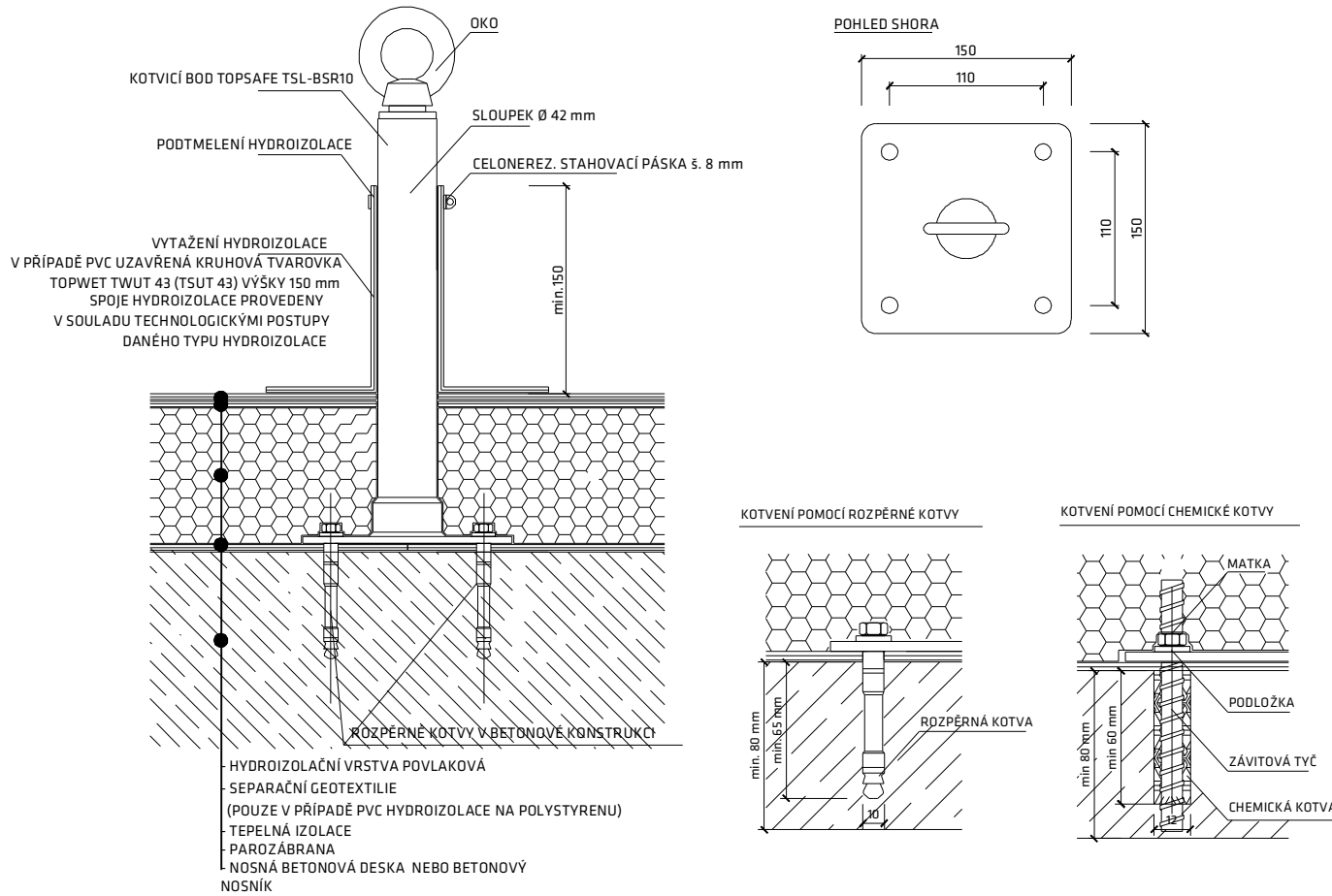


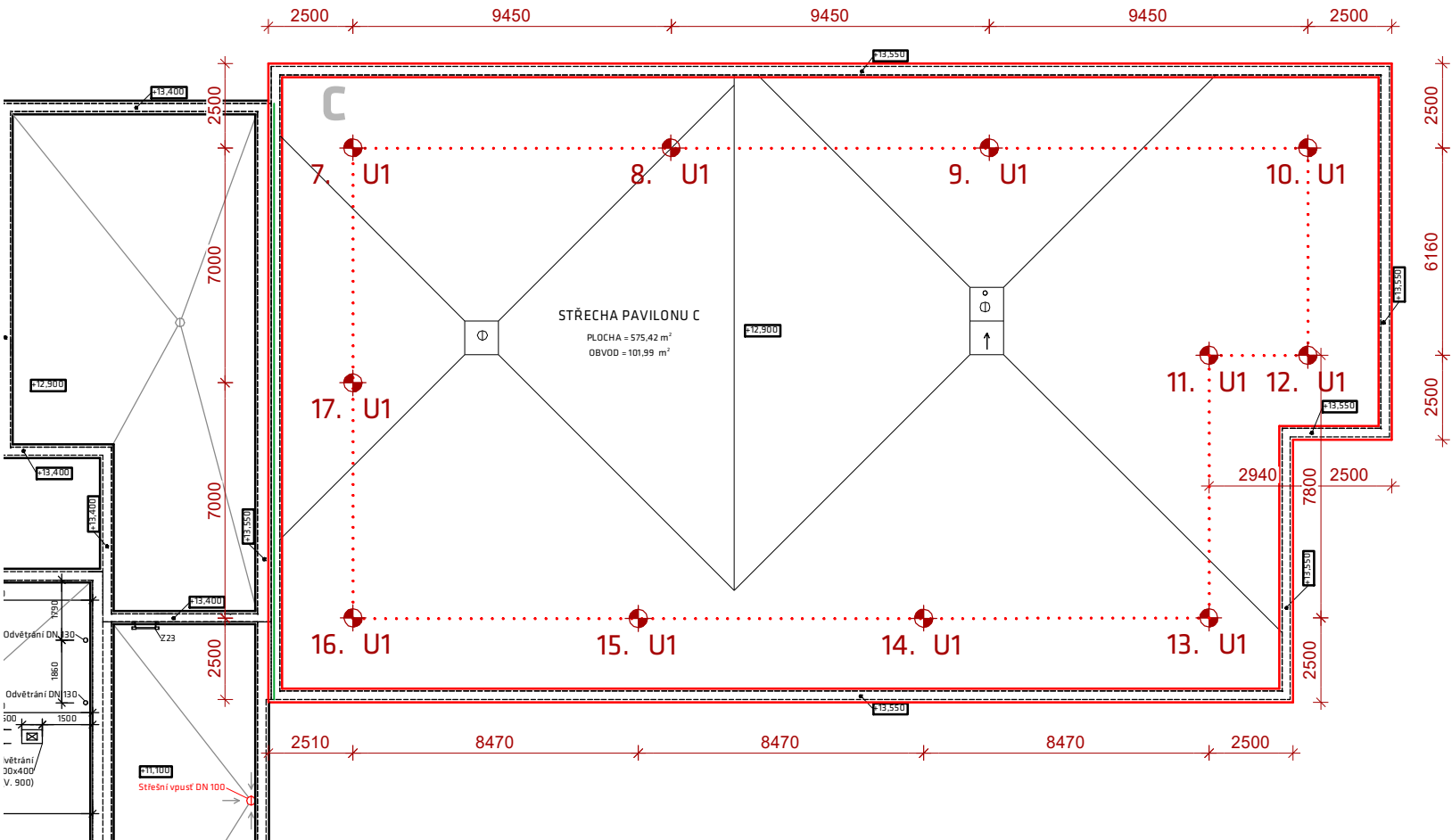
PAVILON B



KOTVÍCÍ BOD PRO BETONOVÉ KOONSTRUKCE M 1:30



PAVILON C



LEGENDA ZÁCHYTNÉHO SYSTÉMU

- U1 - Kotvicí bod TOPSAFE TSL-600-BSR10-A, délka 600 mm, 17 KS
- Montážní lano
- 1., 2., ... Pořadové číslo kotvícího bodu
- Prvek kolektivní ochrany (zábradlí / vysoká atika)

POZNÁMKA


SPOJOVACÍ LANO MUSÍ BÝT VŽDY ZKRÁCENO NA CO NEJKRATŠÍ MOŽNOU DÉLKU! SOUČASNĚ VŠAK JEHO DÉLKA NIKDY NESMÍ UMOŽNIT VOLNÝ PÁD DELŠÍ NEŽ 1500 mm NEBO NÁRAZ NA NIŽE POLOŽENOU PŘEKÁŽKU.

ZÁCHYTNÝ SYSTÉM JE MOŽNÉ POPRVÉ POUŽÍT AŽ PO ÚSPĚŠNÉM PROVEDENÍ REVIZE SYSTÉMU A POUŽÍVAT JEJ SMÍ (A TUDIŽ I VSTUPOVAT DO NEBEZPEČNÉHO OKRAJE) POUZE NÁLEŽITĚ POUČENÉ OSOBY S VHODNÝM VYBAVENÍM.

PŘI MONTÁŽI KAŽDÝ BOD POPSAT ČÍSLEM (NAPŘ. NA ZÁKLADNĚ) PODLE DOKUMENTACE A PŘED ZAKRYTÍM VRSTVAMI FOTOGRAFICKY ZDOKUMENTOVAT UKOTVENÍ!

PŘEDPOKLÁDÁ SE, ŽE VÝLEZY NA STŘECHU POMOCÍ PEVNÝCH PROVOZNÍCH ŽEBŘÍKŮ JSOU ZABEZPEČENY DLE ČSN 74 3282 OCHRANNÝM ZÁBRADLÍM, POPŘ. JINÝM ZPŮSOBEM, KTERÝ ÚČELNĚ ZAMEZÍ PÁDU OSOB Z VÝŠKY A DO HLoubKY A KTERÝ NENÍ SOUČÁSTÍ TOHOTO PROJEKTU. HRANA VÝSTUPNÍ ÚROVNĚ ŽEBŘÍKU A PŘÍSTUPOVÁ PLOŠINA MUSÍ BÝT PO OBOU STRANÁCH OPATŘENY OCHRANNÝM ZÁBRADLÍM PRODLOUŽENÝM DO VZDÁLENOSTI 1500 mm OD NEZABEZPEČENÉ HRANY DO PLOCHY STŘECHY, NEBO PODÉL PÁDOVÉ HRANY TAK, ABY DO VZDÁLENOSTI 1500 mm OD PEVNÉHO ŽEBŘÍKU BYL VYLOUČEN PÁD.

0,000 = 353,900 m.n.m

NÁZEV STAVBY: ZŠ Kaštanová, Třinec, Kaštanová 412 - Rekonstrukce, 1. etapa		DATUM: 05/2018	AUTORIZACE:
INVESTOR: Město Třinec, Jablunkovská 160, 739 61 Třinec		FORMÁT: 2 x A4	
OBEC: Třinec, parc. č. 602/2, 602/3 K.Ú.: Dolní Líštná (771091)		ZAKÁZKA Č.: 2017_011_r	
VED. ARCHITEKT: Ing. arch. Marek Pyszko		<div>nodum atelier</div> <div>nodum atelier - na,s,r,o. Nádražní 49, 739 91 Jablunkov IČ: 29462525 www.nodum.cz</div>	
VED. PROJEKTANT: Milan Czudek			
VYPRACOVAL: Milan Czudek			
STUPEŇ: Dokumentace pro provádění stavby DPS		AUTORIZACE:	
ST. OBJEKT: SO 04	NÁZEV VÝKRESU: Výkres záchytného systému střechy	MĚŘÍTKO: 1:200	VÝKRES Č.: D.1.1.b.33