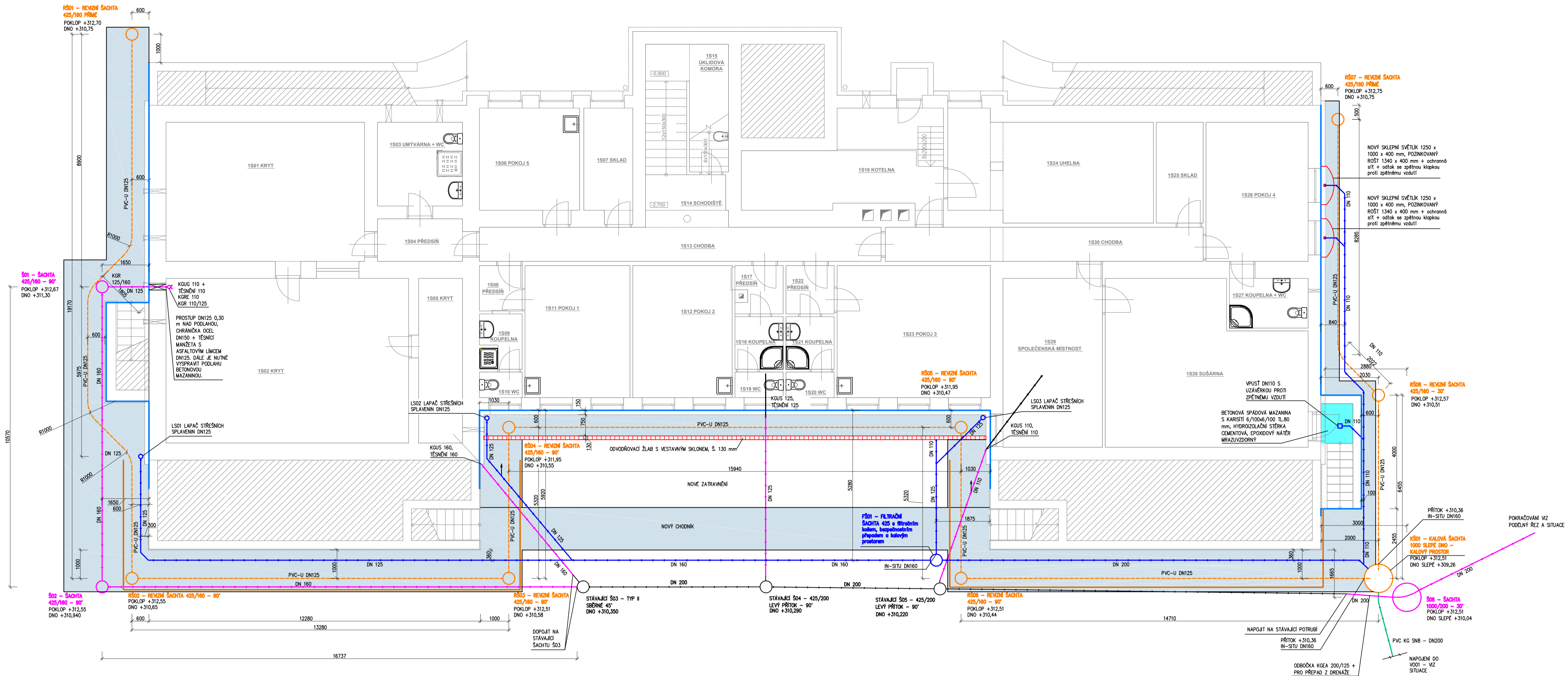




PŮDORYS - NOVÝ STAV



LEGENDA MATERIÁLŮ:

-  BETONOVÁ DLAŽBA 500x500x50 mm DO CEM. LŮŽE NA PODKLADNÍM BETONU V MÍSTĚ DŘENÁŽE, JINAK NA ZHTUTNÉM ŠTERKOVÉM LŮŽ 0-8 TL. 200 mm
 BETONOVÁ SPÁDOVÁ MAZANINA S KARIŠTÍ 6/10x6x100 TL.80 mm, HYDROIZOLAČNÍ ŠTERKA CEMENTOVÁ, EPOXIDOVÝ NÁTER MRAZUZDORNÝ
 PROVEDENÍ SVISLÉ HYDROIZOLACE DLE SVISLÉHO ŘEZU
 ODSÍTĚNÉ DŘENÁŽE OD OKOLNÍHO TERÉNU – SNIŽENÍ NÁTKOU DO DŘENÁŽE V MÍSTĚ TERAS, KTERÉ NELZE ISOLOVAT OD POŽADOVANÉ HLUBOKY – VIZ DETAIL

LEGENDA VENKOVNÍCH ČÁSTÍ INSTALACÍ:

- STAVAJÍCÍ VNITŘNÍ SPRAŠOVKA A DEŠŤOVÁ KANALIZACE
- STAVAJÍCÍ S05 – TEGRA 425/200 LEVÝ PŘÍTOK – 90°
STAVAJÍCÍ S04 – TEGRA 425/200 LEVÝ PŘÍTOK – 90°
STAVAJÍCÍ S03 – BASIC 425/200 TYP II SBERNÉ ÁS
- NOVÁ OBJEKTOVÁ KANALIZACE VE STÁVAJÍCÍCH TRASÁCH, VÝMĚNA – PVC KG SM4
- S01 – KANALIZAČNÍ SAČKA 425/160 – 90°
S02 – KANALIZAČNÍ SAČKA 425/160 – 90°
S06 – KANALIZAČNÍ SAČKA 1000/200 – 30°
S07 – KANALIZAČNÍ SAČKA 600/200 – 60°
- NOVÁ DEŠŤOVÁ KANALIZACE V ZADNÍ ČÁSTI OBJEKTU
- F501 – FILTRÁČNÍ SAČKA 425 s třícestným kolmem, bezpečnostním přepadem a kolovým prostorem**

LEGENDA DRENÁŽE:

- TYČOVÁ DŘEŇ D125 (PERFORACE 80 cm²/m), sklon min 0,5%, kapalinůl protok min 5,2 l/s
PVC KG SN8 – DN200 – ODTOK Z KALOVÉ SAČKY KŠ01 DO VSAKOVACHO OBJEKTU
- R501 – REVIZNÍ SAČKA 425/160 PRŮME
R502 – REVIZNÍ SAČKA 425/160 – 90°
R503 – REVIZNÍ SAČKA 425/160 – 90°
R504 – REVIZNÍ SAČKA 425/160 – 90°
R505 – REVIZNÍ SAČKA 425/160 – 90°
R506 – REVIZNÍ SAČKA 425/160 – 90°
R507 – REVIZNÍ SAČKA 425/160 PRŮME
R508 – REVIZNÍ SAČKA 425/160 – 30°
KŠ01 – KALOVÁ SAČKA 1000 SLEPE DNO – KALOVÝ PROSTOR

POZNÁMKA:

1. TRASY KANALIZACE BUDOU VYMĚNĚNY VE SHODNÝCH TRASÁCH. PODÉLNÉ PROFILY NÁPOJOVANÝCH POTRUBÍ Z OBJEKTU NEJSOU VYKRESLENY Z DŮVODU NEZNÁMÝCH TRAS. NIVELETY TĚCHTO POTRUBÍ SE BUDOU ŘÍDIT DLE STÁVAJÍCÍCH VÝSTŘEŽÍ Z OBJEKTU A Z MÍST PRO NÁPOJENÍ – ŠACHTY S DĚNÝMI VÝŠKAMI, KTERÉ JSOU SOUČÁST PODÉLNÝCH PROFILŮ.

Stupeň projektové dokumentace:			Projektant stavby:	
DOKUMENTACE PRO OZNÁMENÍ ZÁMĚRU A PROVEDENÍ STAVBY			 DaF - PROJEKT s.r.o. Homopatin 131/12 702 00 Ostrava - -Moravská Ostrava	
Nositel úkolu	Projektant profese	Vypracoval		
ING.VÍTĚZSLAV DVORSKÝ	ING. ODRĚJ PAVLÁT	ING. ODRĚJ PAVLÁT		
Investor stavby:	Centrum sociální pomoci Třinec, příspěvková organizace, IČO: 75055473			
Místo stavby:	Čapkova 708, 739 61 Třinec			
Název zakázky: Hydroizolace objektu CSPT Třinec, p. o. na ul. Čapkové 708 v Třinci				
Část:	STAVEBNÍ ŘEŠENÍ			
Výkres:	PŮDORYS - NOVÝ STAV			
			Datum 03/2020 Č. zakázky 202a10161 Měřítko 1:75 Č. výkresu Paré č.	
			D.1.4.03	