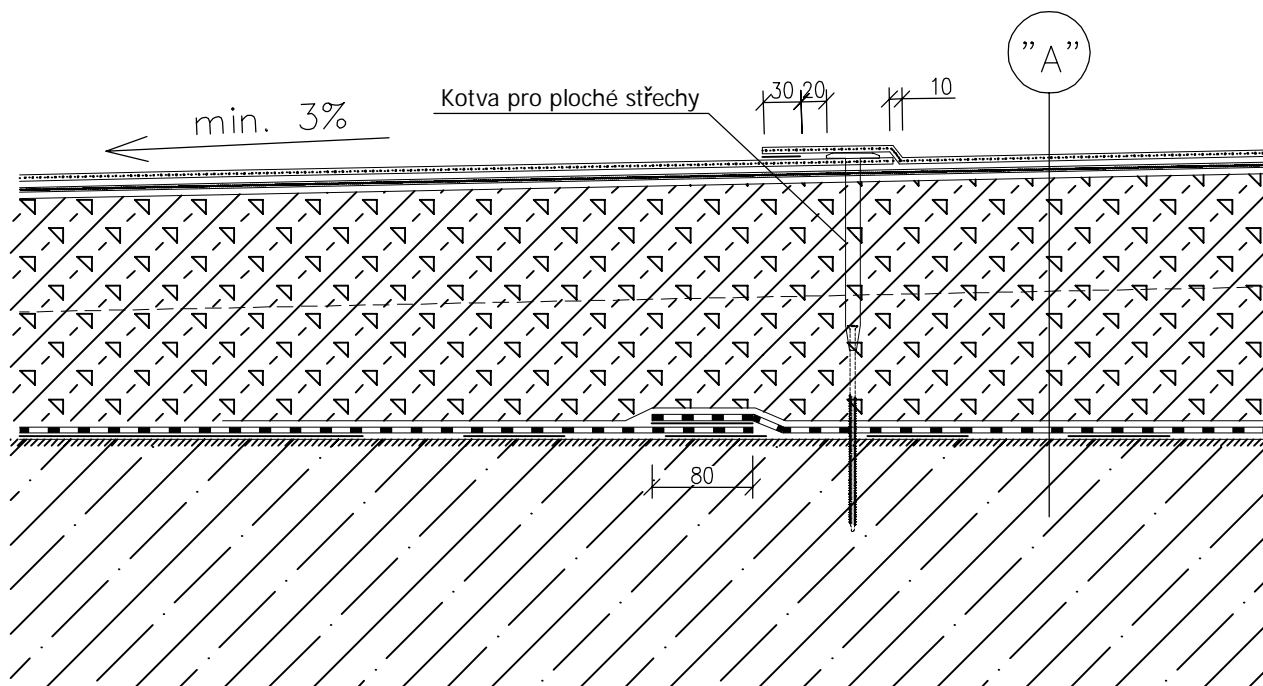


DETAIL A

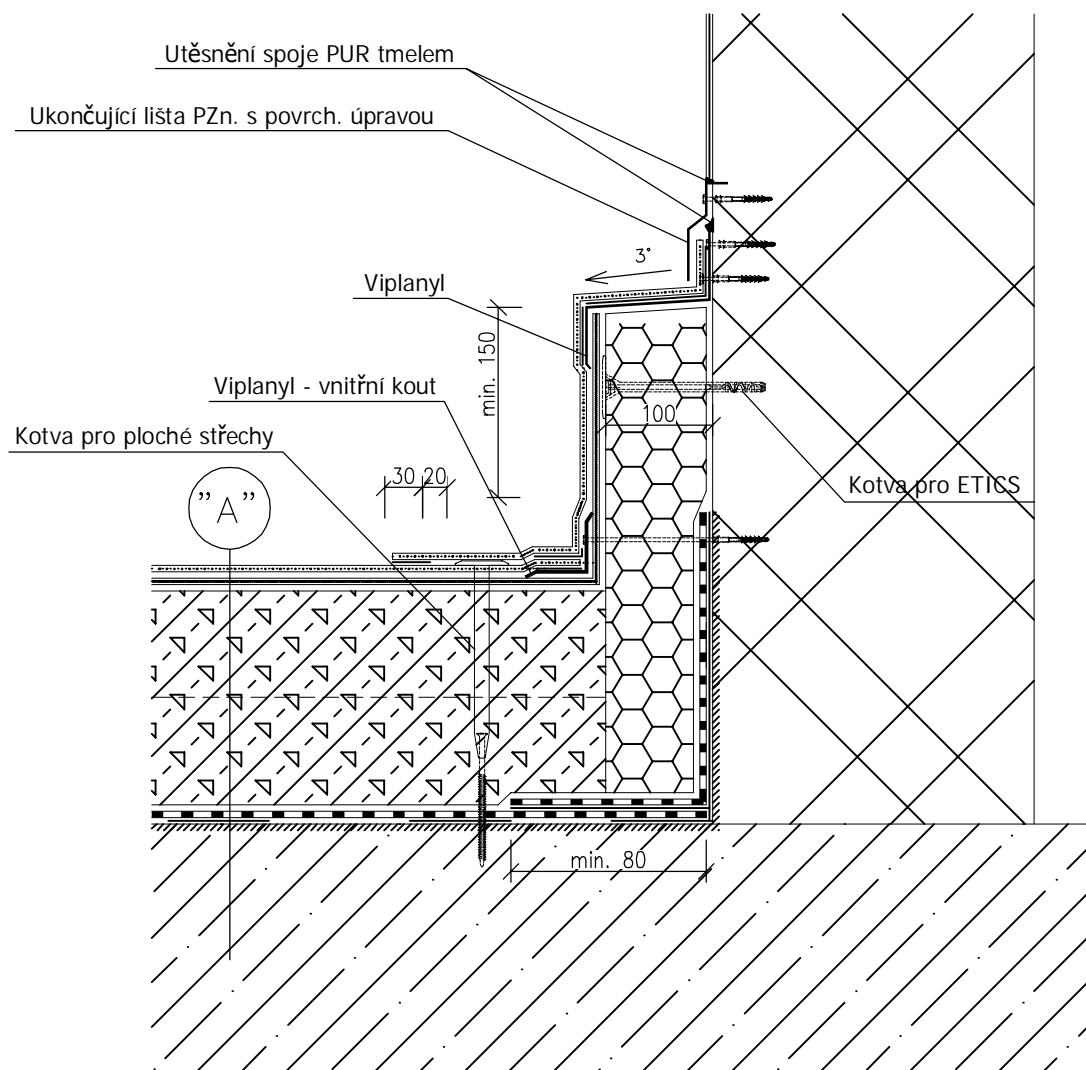


NAVRŽENÁ NOVÁ SKLADBA STŘECHY "A"

- Střešní fólie z m-PVC tl. 1,5mm (jednovrstvá mechanicky kotvená hydroizolace střech z PVC-P)
- Podkladní vrstva z Geotextilie min. 300 g/m², v plochách s OSB deskou 2x
- Tyto dvě vrstvy budou stabilizovány mechanickým kotvením do ŽB stropní desky pomocí kotevního systému pro ploché střechy
 - pro volbu vhodného kotevního systému je nutné provést výtažné zkoušky a navrhnout kotvicí plán pro celou střechu
- Tepelněizolační desky z PIR 022, pro ploché střechy, tl. 2× 80 mm (λ 0,022 W.m-1.K-1)
 - kotveno talírovými hmoždinami do ŽB stropní desky, v rámci dodávky tepelné izolace bude vyhotoven dodavatelem kladecí plán tepelné izolace
- Parozábrana a provizorní hydroizolace - 1x ALP nátěr (včetně soklové části-atiky) + 1x natavený asfaltový pás SBS s nenasákovou vložkou natavený
- Řádné vyčištění plochy od veškerých nečistot stlačeným vzduchem
- Případné vyrovnání podkladu betonovou mazaninou tl. do 50 mm se suché směsí
- Souvrství asfaltových pasů - tl. cca 20 mm - původní
- Nosna železobetonova konstrukce - tl. cca 240 mm
- Ocelové I-nosníky 220, á=1,0 m

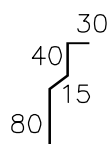
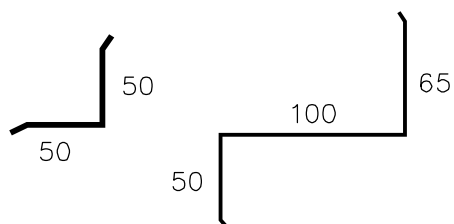
Řešení v ploše

DETAIL B 1



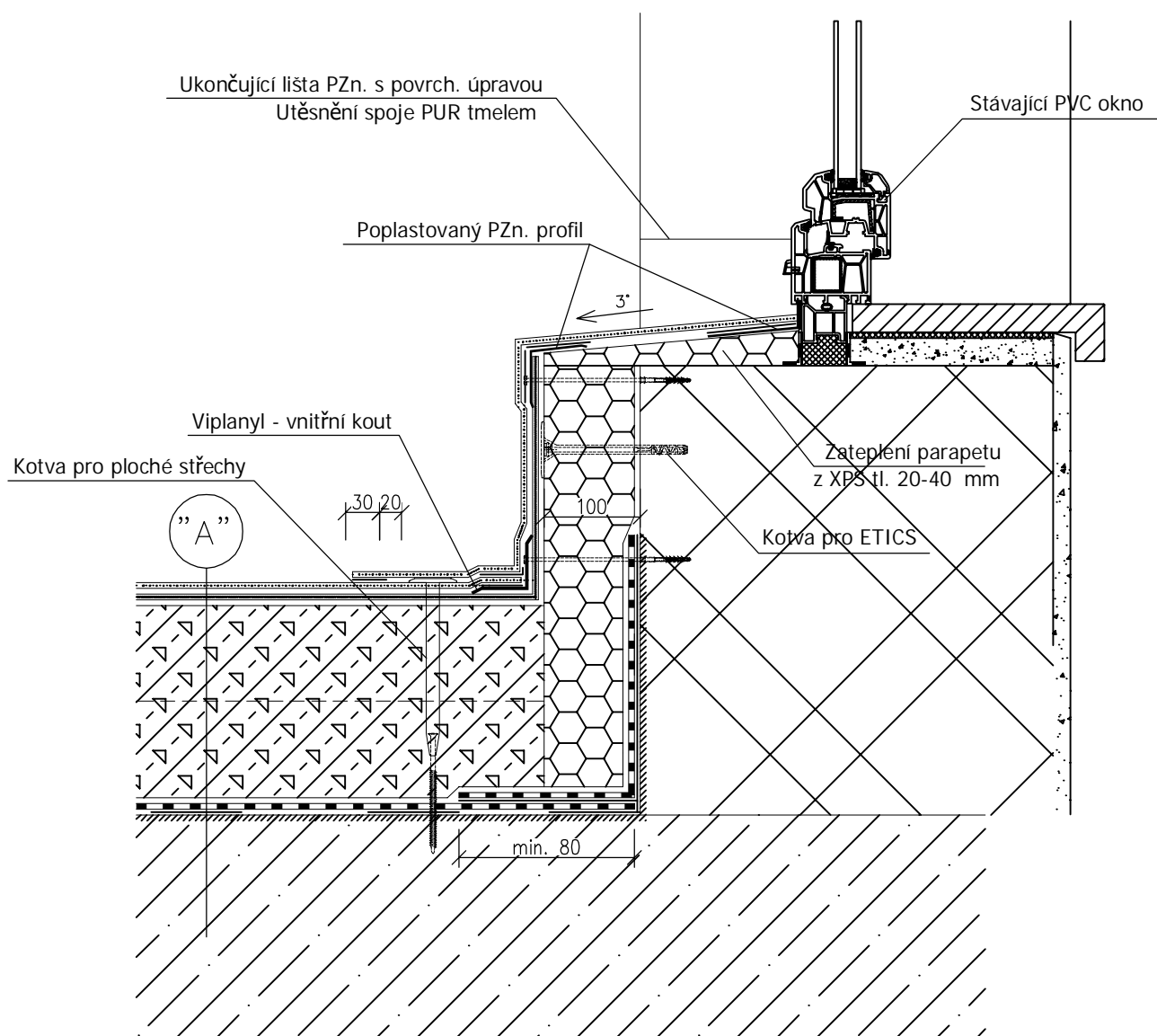
Profily z PZn. plechu s povrchovou úpravou

Profily z poplastovaného plechu

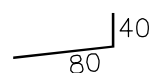
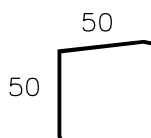
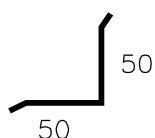


Ukončení u stěny

DETAIL B 2

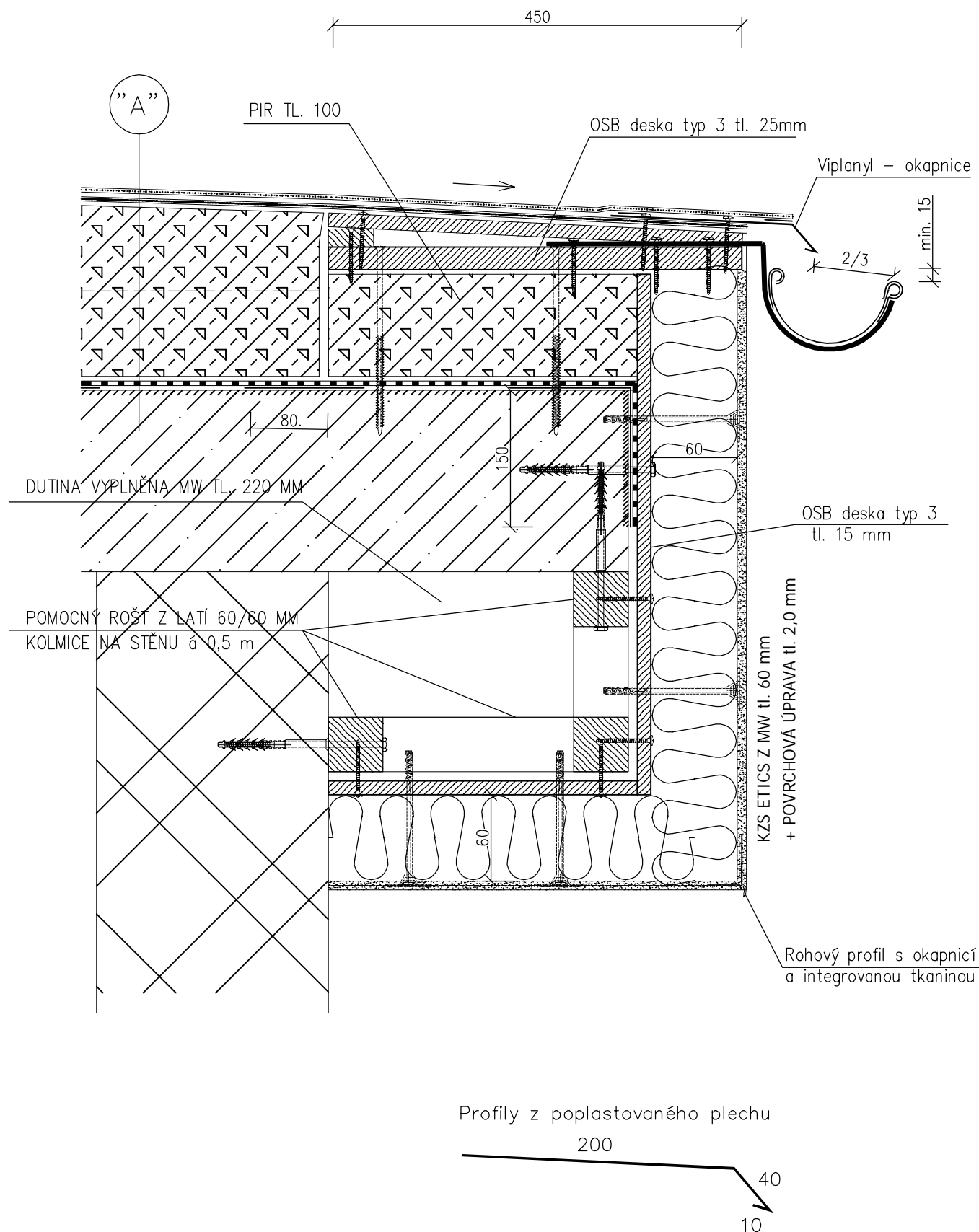


Profily z poplastovaného plechu



Ukončení s okenním parapetem

DETAIL C



Ukončení u okapu