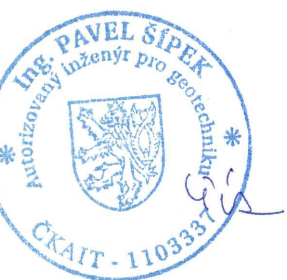
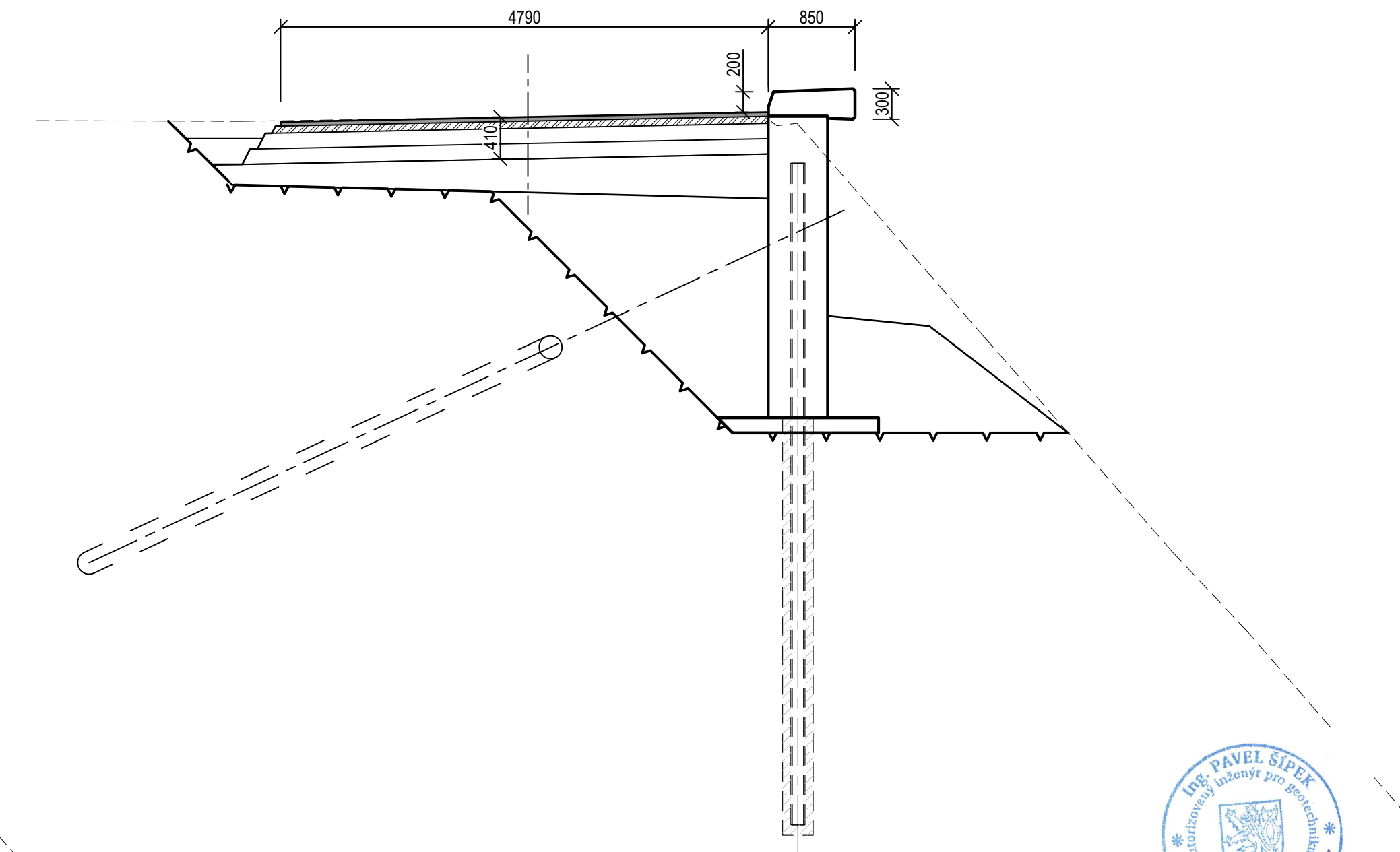
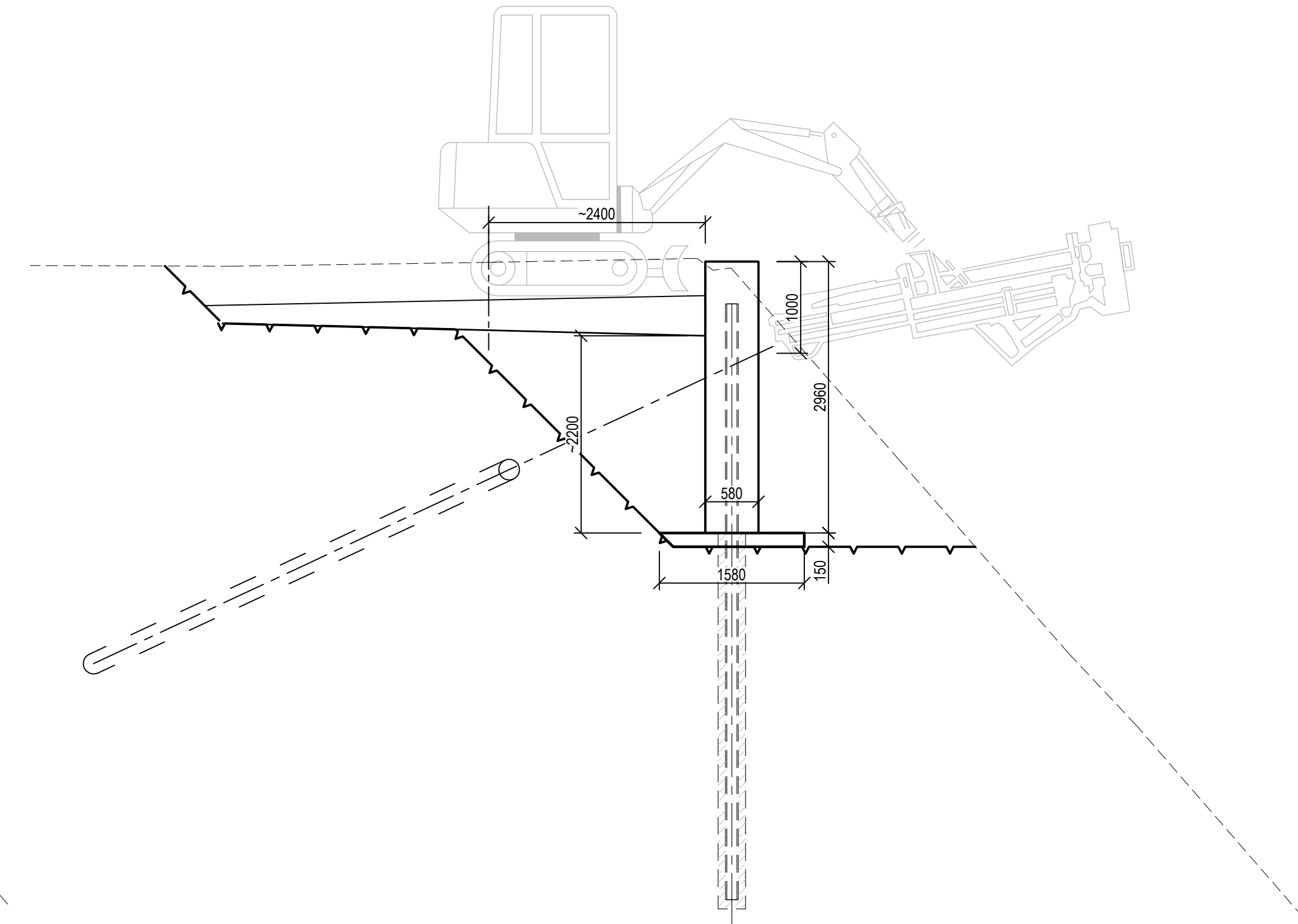
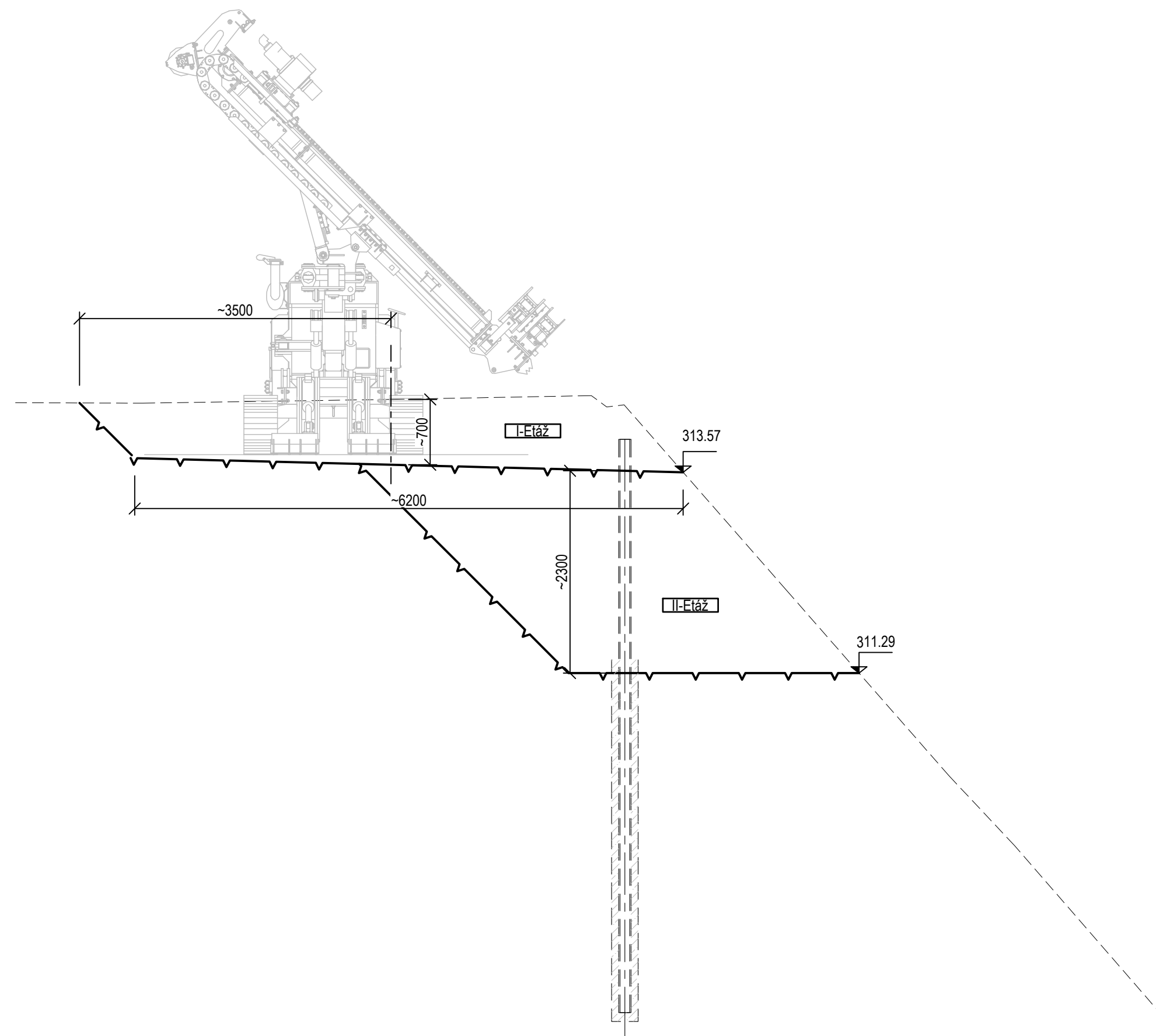



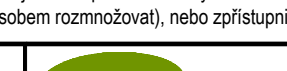


1:50



ZMĚNA VÝKRESU :

Č. ZMĚNY	PŘEDMĚT ZMĚNY	ZMĚNU PROVEDL	PODPIS	DATUM ZMĚNY

  	<p>Tato dokumentace včetně všech příloh (s výjimkou dat poskytnutých objednatелеm) je duševním vlastnictvím společnosti Geoengineering, spol. s r.o., Havlíčkovo nábeží 38, 702 00, Moravská-Ostrava. Objednatel této dokumentace je oprávněn ji využívat k účelům výstavby v rámci uzavřené smlouvy bez jakéhokoli omezení. Jiné osoby (jak fyzické, tak právnické) nejsou bez předchozího výslovného souhlasu objednatele oprávněny tuto dokumentaci ani její části jakkoli využívat, kopírovat (ani jiným způsobem rozmnožovat), nebo zpřístupnit dalším osobám.</p>			
<p>Vedoucí projektant : Ing. Šípek Pavel</p>	<p>Kreslil Projektlant Kontroloval Jednatel spol.</p>	<p>Ing. Šípek P. Ing. Šípek P. Ing. Vendlík L. Ing. Bilan J.</p>	<p><i>Typ</i> <i>AL</i></p>	 <p>Havlíčková nábeží 2728/8 710 00 Dobruška (+420 566 520 622, 556 624 091, www.geoengineering.cz) spol. s r.o.</p>
<p>Objednatel : Město Třinec</p>				<p>Zakázka č. G-1117</p>
<p>Stavba (místo) : MK č.74c kolem Olše č.p.11-192 zajištění svahu (u dřevostromolárny) C-Stavební část</p>				<p>Měřítko: 1:200</p>
<p>Název : SO 201.1 – Postup výstavby</p>				<p>C.9</p>