

# Protokol o provedených výpočtech.

## Projekt

---

Název	Specifální výslechová místnost
Popis	
Číslo zakázky	59K2018
Poznámka	
Datum	28.6.2018
Adresa	

## Investor

---

Společnost  
Kontaktní osoba  
Adresa  
Telefon  
E-mail  
Webová stránka

## Zhotovitel

---

Společnost  
Kontaktní osoba  
Adresa  
Telefon  
E-mail  
Webová stránka

## Provedené výpočty

---

- Výpočet osvětlenosti bodovou metodou dle EN 12464
- Výpočet činitele oslnění ve vnitřních prostorech dle EN 12464

**Svítlidla použitá v tomto projektu**

Typ	Název	Výrobce	Označení svítidla	Množství
YORK-228-PX	Interiérové - přisazené nebo závěsné, plexi kryt	VYRTYCH	F	3

Svítlidlo	Označení svítidla	Množství	Příkon [W]
1.1 - speciální výslechová místnost			
YORK-228-PX	F	3	168,0

## YORK-228-PX

Interiérové - přisazené nebo závěsné, plexi kryt



VYRTYCH



### Technické

Krytí IP	IP 20
Blok EIProCADu	L2
Přepočítací koeficient	1,00
Maximální svítivost	242 cd/klm
Elektronický předřadník	Ne
Vypočítaná účinnost	60,2 %
CIE Flux Code	50   81   96   100   60
Symetrie svítidla	Symetrické podle rovin C0 a C90

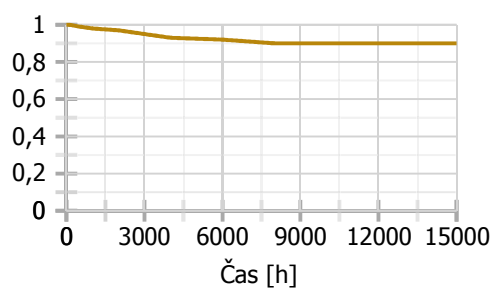
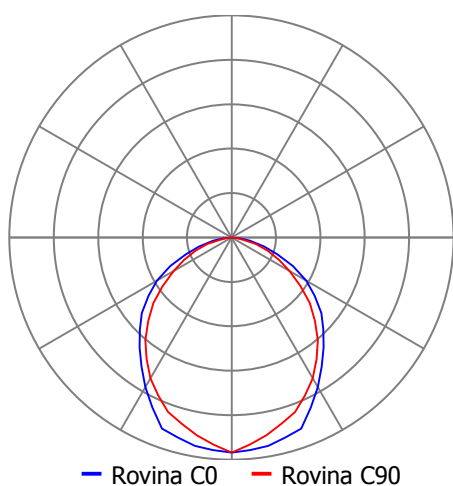
### Rozměry

Šířka x Hloubka x Výška	1200 x 290 x 52 mm
Svítící plocha Šířka x Hloubka x Výška	1175 x 170 x 0 mm
Závěsná výška	52,00 mm

### Světelné zdroje

2x 28 W, 2900 lm, Ra 80, 4300K

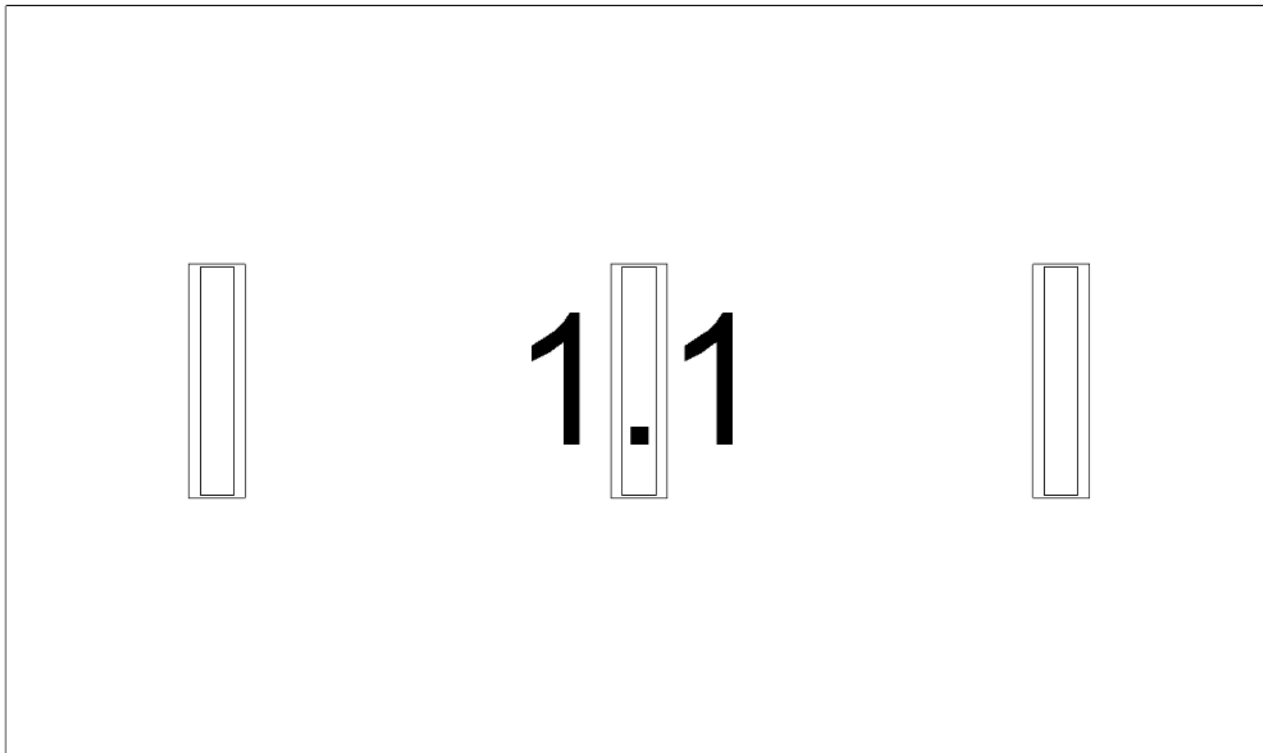
### Označení svítidla : F



## Přehled výsledků

Název	Minimální hodnota	Průměrná hodnota	Maximální hodnota	Rovnoměrnost
1.1 - speciální výslechová místnost				
Normálová osvětlenost	262 lx	328 / 300 lx	451 lx	0,8 / 0,6
Činitel oslnění UGR	17,3	18,4	18,7 / 19,0	

## Půdorys



**1.1:** speciální výslechová místnost

## 1.1 speciální výslechová místnost 5.36.20 - místnosti vyučujících

### Obecné

Pozice | 1

### Údržba

Údržbu počítat | Ano  
Čistota prostředí | Čisté  
Interval obnovy povrchů | 36 m  
Výměna světelných zdrojů | Individuální  
Interval čištění svítidel | 12 m  
Funkční spolehlivost | 100 %

### Geometrie

Výška | 2600 mm  
Plocha | 25,0 m<sup>2</sup>

### Výpočet

Počet odrazů | 3  
Dělicí poměr svítidla | 10  
Rozměr elementární plochy | 200 mm

### Odrážnost

Podlaha | 0,3  
Strop | 0,7  
Stěny | 0,6

### Soustava svítidel 1 - YORK-228-PX , Interiérové - přisazené nebo závěsné, plexi kryt (F)

#### Vlastnosti pravidelné skupiny

Natočení svítidel | 0,0 0,0 90,0 °  
Natočení soustavy | 0,0 0,0 0,0 °

### Údržba

Přímý udržovací činitel | 0,801

#### Nastavení

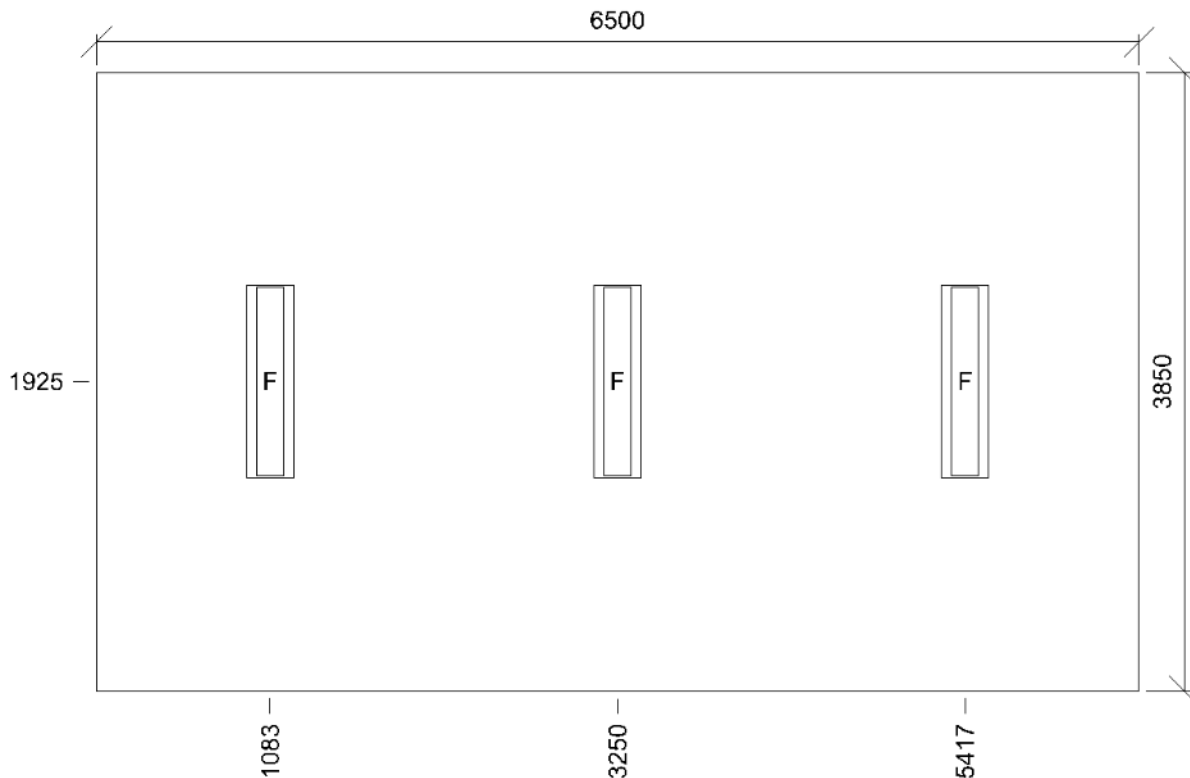
Výška | 2548,0 mm

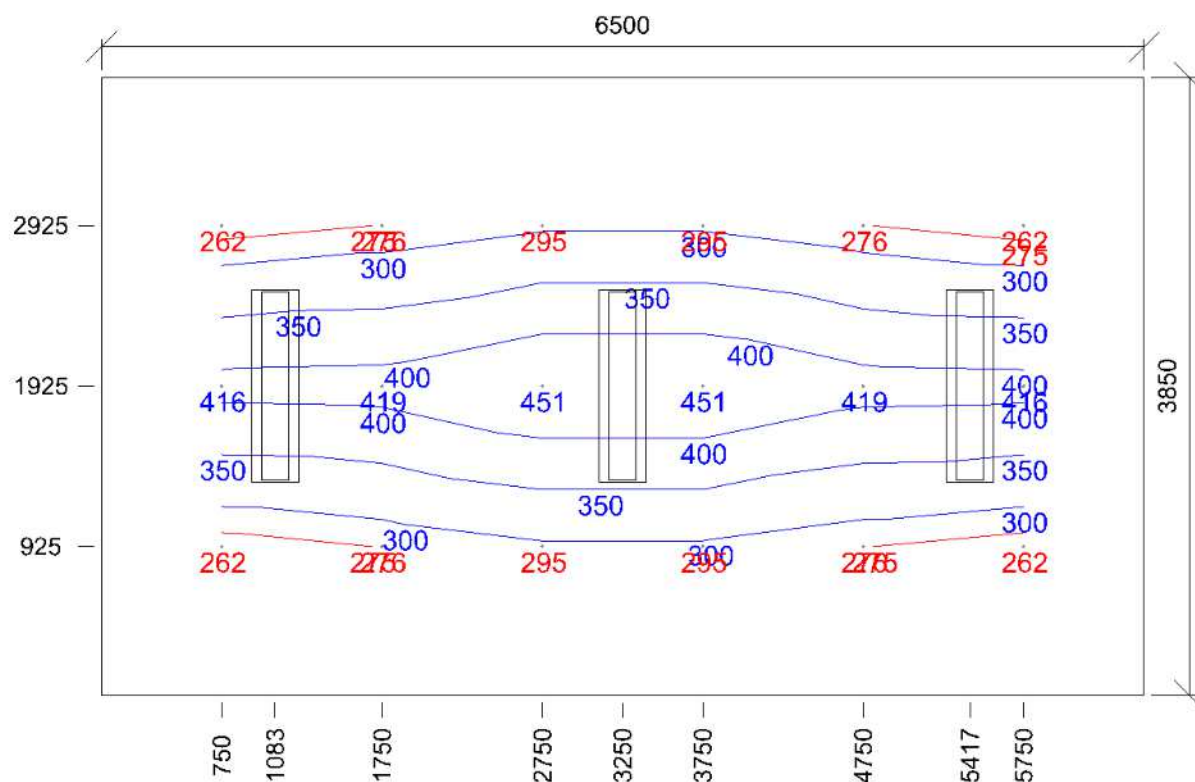
#### Počty

Počet použitých svítidel | 3

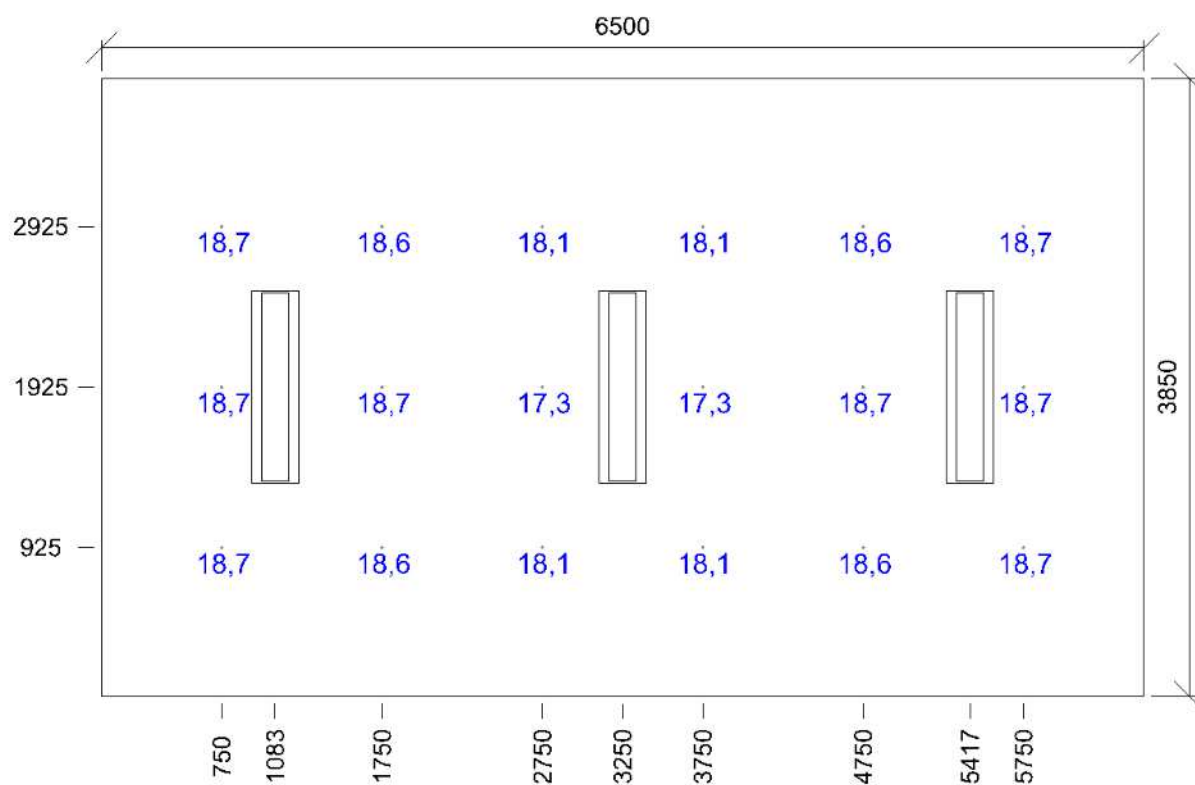
Název	Posunutí [mm]			Otočení [°]			Název	Posunutí [mm]			Otočení [°]		
Svítidlo 1	1083,3	1925,0	2548,0	0,0	0,0	90,0	Svítidlo 2	3250,0	1925,0	2548,0	0,0	0,0	90,0
Svítidlo 3	5416,7	1925,0	2548,0	0,0	0,0	90,0							

### Půdorys





Emin/Em/Emax: **262/328/451 lx** | Rovnoměrnost: **0,8** | Udržovací čísel: **0,75**  
 Výška: **850,0 mm** | Odsazení: **750,0 x 925,0 mm** | Rozteče: **1000,0 x 1000,0 mm**



Min/Avg/Max: **17,3/18,4/18,7** | Odklon od roviny: **-6 °**  
 Výška: **1200,0 mm** | Odsazení: **750,0 x 925,0 mm** | Rozteče: **1000,0 x 1000,0 mm**