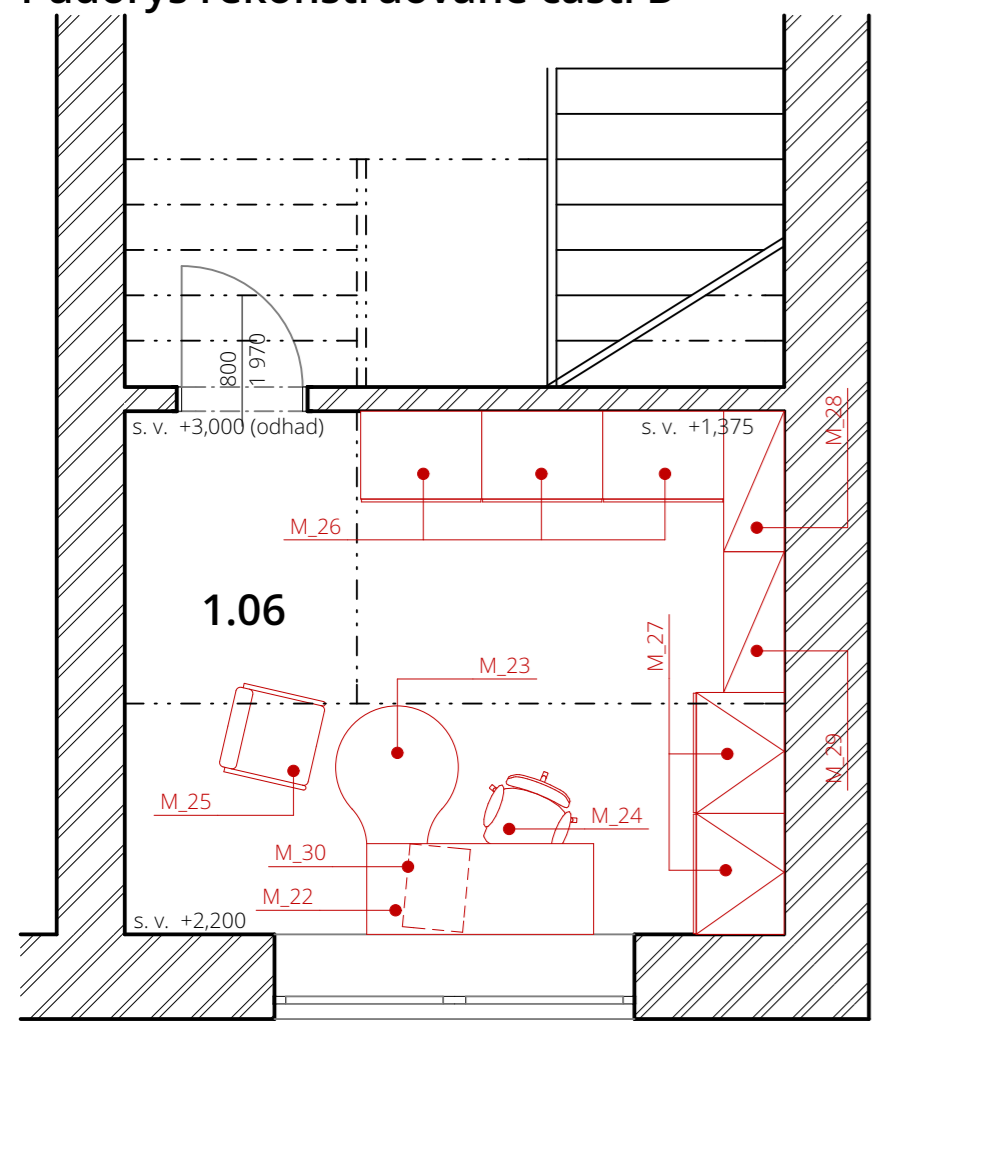


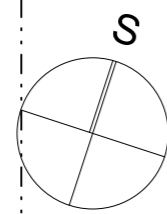
Půdorys rekonstruované části B



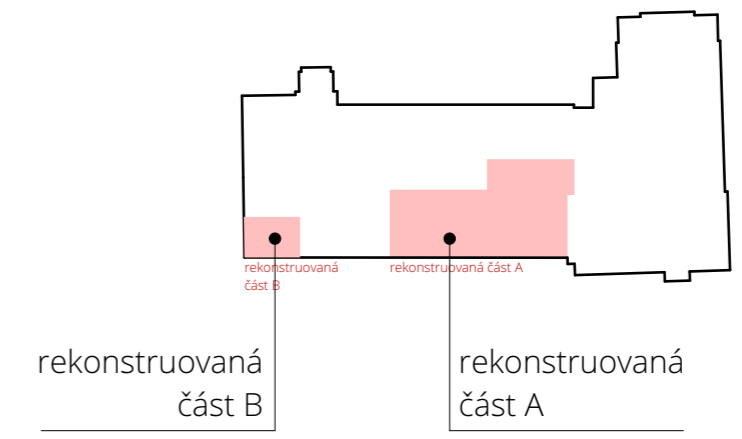
Legenda materiálů a konstrukcí:

Stávající konstrukce

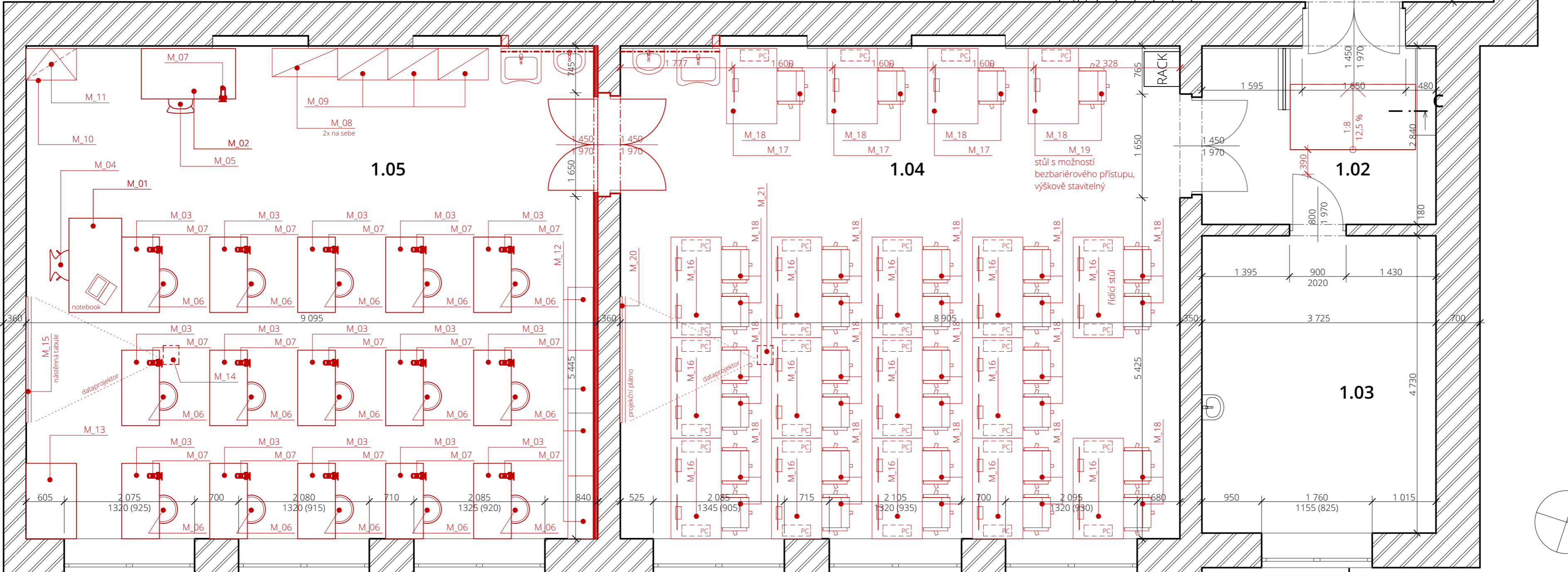
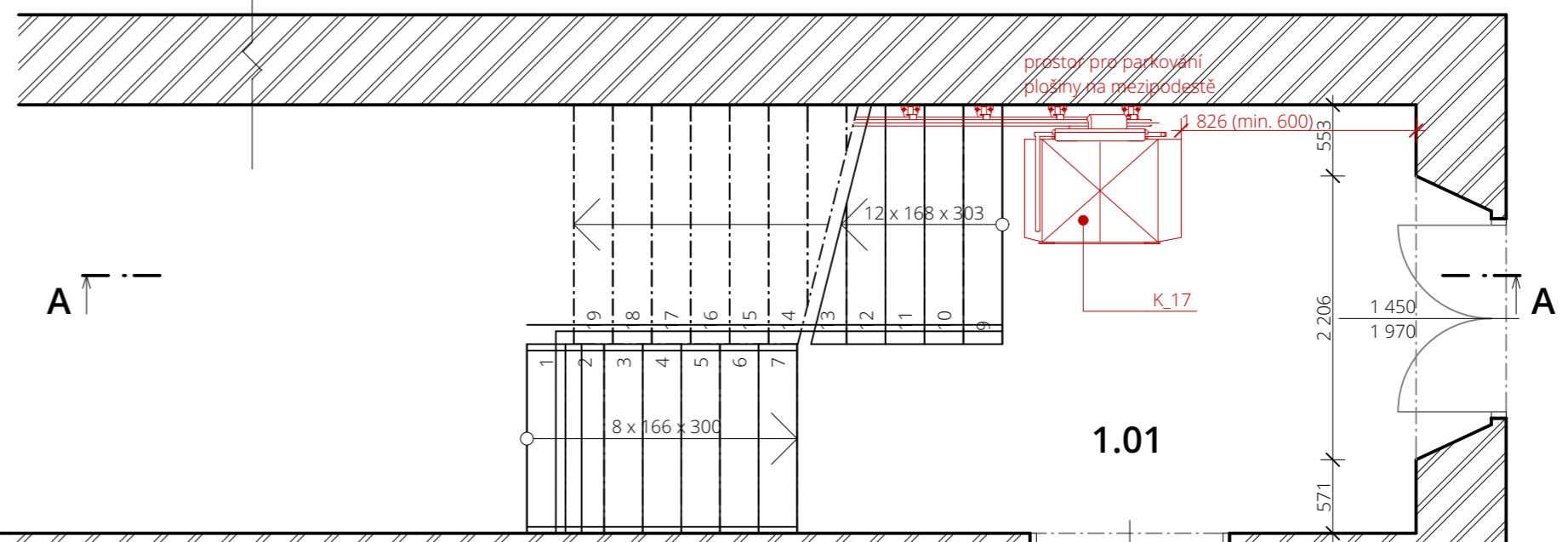
Nové konstrukce



Tabulka místností 1.NP		
Č.	Název místnosti	Plocha (m ²)
1.01	Schodiště	23,92
1.02	Chodba	11,51
1.03	Kancelář	17,62
1.04	Jazyková učebna	70,11
1.05	Dílny	71,61
1.06	Poradenské pracoviště	15,09
		209,86 m²



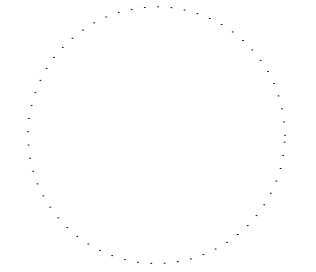
Půdorys rekonstruované části A



Pozn.: Jednotlivé prvky mobiliáře jsou specifikovány v příložené tabulce SO 01D.1.1.08



AUTOR NÁVRHU
Ing. Jan Beneš
VYPRACOVALA
Ing. arch. Jan Šimka
KONTROLOVAL
Ing. Jan Beneš
ZODPOVĚDNÝ PROJEKTANT
Ing. Jan Beneš



ČÍSLO ZAKÁZKY
1644
INVESTOR
Město Třinec,
Jablunkovská 160, Staré
Město, 73961 Třinec

STAVBA
**Modernizace učeben a
nová schodištvá
plošina v základní
škole Petra Bezručě**
parc. č. 1310/4 Třinec
73961

PROFESE
Arch. stav.řešení
VÝKRES
**Půdorys 1NP - 04
Návrh mobiliáře**

ČÍSLO VÝKRESU
SO 01 D.1.1.06

STUPEŇ PD DRS
DATUM 11/2016
MĚŘITKO 1:50, 1:1000
FORMÁT 594 x 297
ČÍSLO PARÉ

Dokumentace je majetkem autora. Výkres či jeho část může být kopírována nebo jiným způsobem rozšiřována pouze po písemném souhlasu autora. Tato dokumentace nenahrazuje dokumentaci pro provádění stavby.
Stavbu lze provádět na základě dokumentace pro provádění stavby (viz §136 odst. 6 a §159 SZ č. 183/2006 Sb.) zpracované dle přílohy č. 6 vyhl. č. 499/2006 Sb. ve znění vyhl. č. 62/2013 Sb.

www.petitatelier.cz

