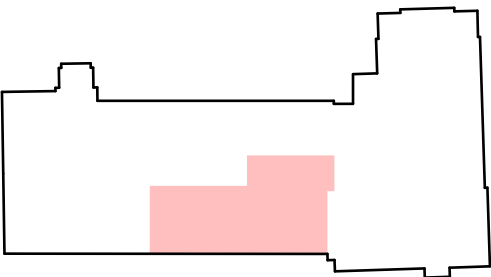
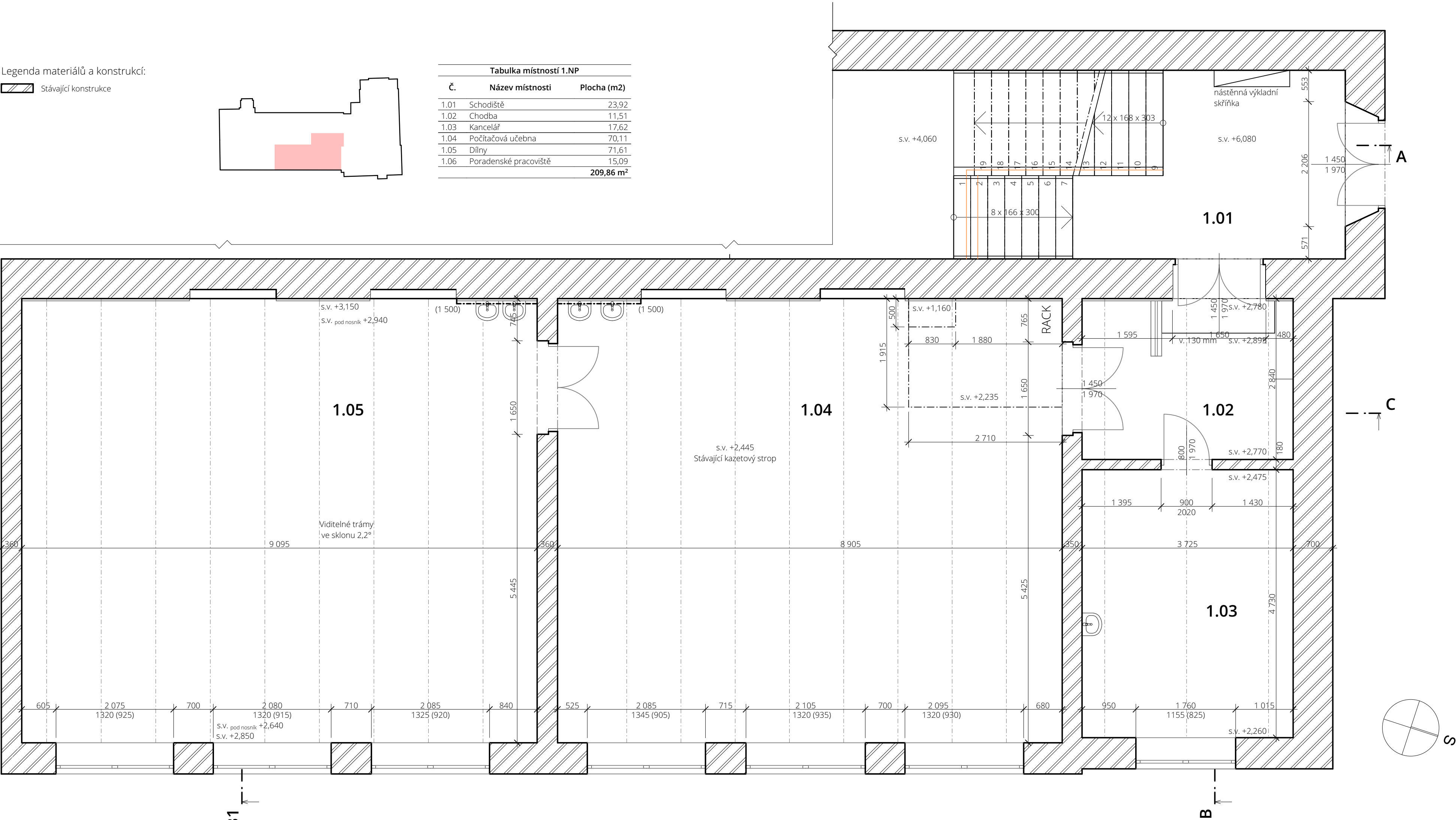


Legenda materiálů a konstrukcí:

 Stávající konstrukce



Tabulka místností 1.NP		
Č.	Název místnosti	Plocha (m2)
1.01	Schodiště	23,92
1.02	Chodba	11,51
1.03	Kancelář	17,62
1.04	Počítačová učebna	70,11
1.05	Dílny	71,61
1.06	Poradenské pracoviště	15,09
		209,86 m²



AUTOR NÁVRHU

Ing. Jan Beneš

VYPRACOVALA

Ing. arch. Jan Šimka

KONTROLOVAL

Ing. Jan Beneš

ZODPOVĚDNÝ PROJEKTANT

Ing. Jan Beneš

ČÍSLO ZAKÁZKY

1644

INVESTOR

Město Třinec,
Jablunkovská 160, Staré
Město, 73961 Třinec

STAVBA

**Modernizace a
bezbarierovost na ZŠ
Petra Bezručů a MŠ,
Třinec**
parc. č. 1310/4 Třinec
73961

PROFESE

Arch. stav.řešení

VÝKRES

Půdorys 1NP - 01
Stávající stav

ČÍSLO VÝKRESU

SO 01 D.1.1.01

STUPEŇ PD

DRS

DATUM

11/2016

MĚŘÍTKO

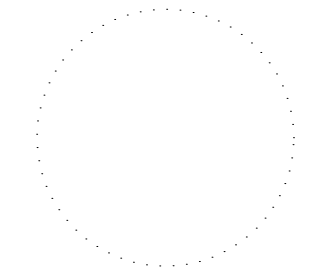
1:50

FORMÁT

594 x 297

ČÍSLO PARÉ

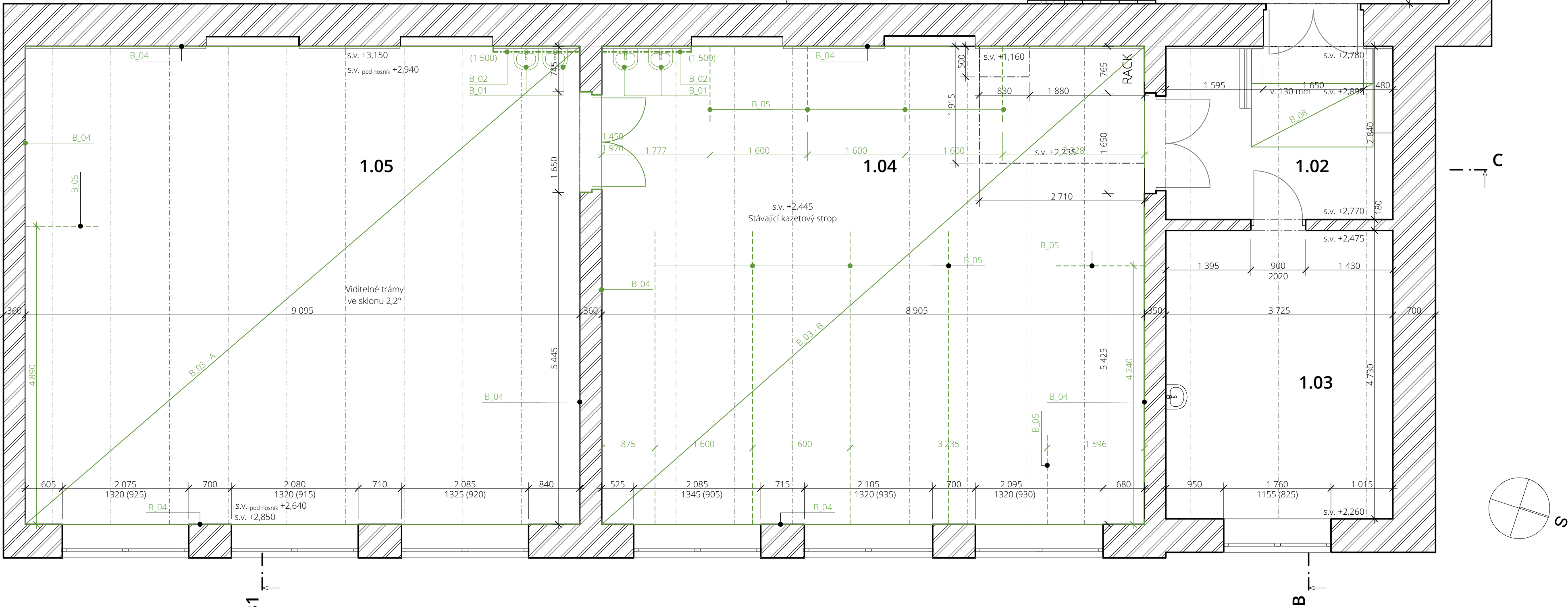
Dokumentace je majetkem autora. Výkres či jeho část může být kopírována nebo jiným způsobem rozšiřována pouze po předchozím souhlasu autora. Tato dokumentace nenahrazuje dokumentaci pro provádění stavby. Stavbu lze provádět na základě dokumentace pro provádění stavby (viz §136 odst. 6 a §159 SZ č. 183/2006 Sb.) zpracované dle přílohy č. 6 vyhl. č. 499/2006 Sb. ve znění vyhl. č. 62/2013 Sb.



Tabulka místností 1.NP		
Č.	Název místnosti	Plocha (m2)
1.01	Schodiště	23,92
1.02	Chodba	11,51
1.03	Kancelář	17,62
1.04	Počítačová učebna	70,11
1.05	Dílny	71,61
1.06	Poradenské pracoviště	15,09
		209,86 m²

Legenda bouracích prací:

- B_01 odstranění stávajících umyvadel
B_02 odstranění stávajících obkladů umyvadel
B_03 odstranění stávající podlahové krytiny
- A - celoplošné zbroušení povrchu (71 m²) - odstranění celého původního EP nátěru a srovnání povrchu
- B - odstranění stávajícího zátěžového koberce
B_04 odstranění stávajících maleb
B_05 vytvoření rýh pro rozvody elektro ke stolům s PC
- dimenze - hloubka 80 mm, šířka 100 mm
- zapravení - beton, záливka
B_06 odstranění stávajícího schodišťového madla
B_07 odstranění nástěnné výkladní skříňky
B_08 odstranění stávající podlahové krytiny; plocha 2,07 m²



Legenda materiálů a konstrukcí:

Stávající konstrukce

 Nové konstrukce

Tabulka místností 1.NP		
Č.	Název místnosti	Plocha (m2)
1.01	Schodiště	23.92
1.02	Chodba	11.51
1.03	Kancelář	17.62
1.04	Počítačová učebna	70.11
1.05	Dílny	71.61
1.06	Poradenské pracoviště	15.09
		209,86 m²

K_01	DVĚŘE, PROTIHLUKOVÉ, akustický útlum 32 dB		
	typ	- dvoukřídle, otevíravé, s polodrážkou	
	křídlo	- plné, dřevěné, kaširované	
		- povrchová úprava - bílá	
	zábrubeň	- ocelová, stávající	
		- povrchová úprava - nátěr, barva šedá	
	kování	- štitové	
		- zámek - typ FAB	
K_02	RÝHY V PODLAZE PRO KABELOVÉ ROZVODY K POČÍTAČŮM		
	- dimenze	- hloubka 80 mm, šířka 100 mm	
	- zapravení	- betonová závlka	
K_03	AKUSTICKÝ IZOLAČNÍ PŘEDSTĚNA, tl. 65 mm, R_{wB} 68 dB (splňující požadavky ČSN 73 0532)		
	Skladba:		
		nosná konstrukce / zvuková izolace	UW50 + CW 50 profily / minerální vlna 40 mm
		zdklop	SDK deska
		povrchová úprava	penetrace, malba - bílá
			příkotveno 50 mm
			příšrobováno 12,5 mm
			- -
K_04	DVĚŘE, PROTIHLUKOVÉ, R_w 32 dB		
	typ	- dvoukřídle, otevíravé, s polodrážkou	
	křídlo	- plné, dřevěné, kaširované	
		- povrchová úprava - bílá	
	zábrubeň	- obložková, kaširovaná	
		- povrchová úprava - bílá	
	kování	- štitové	
		- zámek - typ FAB	
K_05	NOVÁ VÝMALBA STĚN V DÍLNÁCH; zahrnuje i nátěr rozvodů vzduchotechniky		
	- penetrace		
	- barva - bílá; 2x nátěr		
K_06	NOVÁ VÝMALBA STĚN V ÚČEBNĚ JAZYKŮ		
	- penetrace		
	- barva - bílá; 2x nátěr		

K_07	NOVÁ VÝMALBA STĚN A STROPŮ V CHODBÍČCE
	- penetrace
	- barva - bílá; 2x nátěr
K_08	KAZETOVÝ PODHLED, R _{ac} 1 _{tw} 60 dB
	- vodorovný, výška 2 600 mm
	- kazety o rozměrech 600 x 600 mm
	- viditelný nosný rošt, zavěšený, kotveno do stávající stropní konstrukce
K_09	NOVÁ NÁŠLAPNÁ EPOXIDOVÁ VRSTVA PODLAHOVÉ KRYTINY
	- celoplošné zbrošení povrchu (71,61m²) - odstranění původního EP nátěru a srovnání povrchu
	- opravy pracovních spár plastbetonem, plněným SI - pískem (frakce 0,8 mm)
	- prořez spár po vytvrdění
	- vyspárování PUR-tmelem
	- EP penetrace (2x 0,20 kg / m²)
	- EP nátěr (1x 0,3 kg / m²)
K_10	NOVÝ ZÁTĚŽOVÝ KOBEREC,
	- plocha 70,11 m², celoplošné lepený
	- soklik - výška 100 mm
	- celková délka 30,3 m
K_11	DOZDÍVKA, porobeton
	- výška dozdivky 1 550 mm
K_12	KERAMICKÝ OBKLAD, výška 1 500 mm
	- obkladačky o rozměrech 200 x 200 mm s přeglazovanou hranou
	- barva - bílá
	- nalepeno na podkladní vrstvu pomocí flexibilního lepidla
	- sřarovací hmota - cementová sřarovací hmota pro spáry šířky 3-15mm do vnitřního prostředí; barva - šedá
	- šířka spáry - 4 mm
	- ukončení obkladu - PVC lišta - bílá
	- celková délka 8 850 mm

K_13 ZDRAVOTNÍ UMYVADLO pro bezbariérové využití

- rozměry 640 X 550 X 165 mm + otvor pro umístění baterie
- baterie - páková, provedení pro bezbariérové využití
 - povrchová úprava - chrom
- sifon
- umyvadlová zápachová uzávěrka s ležatým odtokem
- půdorys

čelní pohled

K_14 UMYVADLO

- rozměry 500 x 420 mm + otvor pro umístění baterie
- baterie - páková
 - povrchová úprava - chrom
- sifon
- materiál - plast
- půdorys

čelní pohled

K_15 BEZBARIÉROVÁ RAMPA

- sklon 1:8; délka 1 040 mm; šířka 1 995 mm
- odstranění stávající dlažby pod navrhovanou rampou
- monolitická betonová konstrukce - prokotená se stávající betonovou podlahou
- povrch - obroušení
 - penetrace
 - opatřeno epoxidovým nátěrem - barva šedá

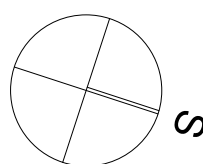
K_16 VYSYPRAVENÍ ZDÍ

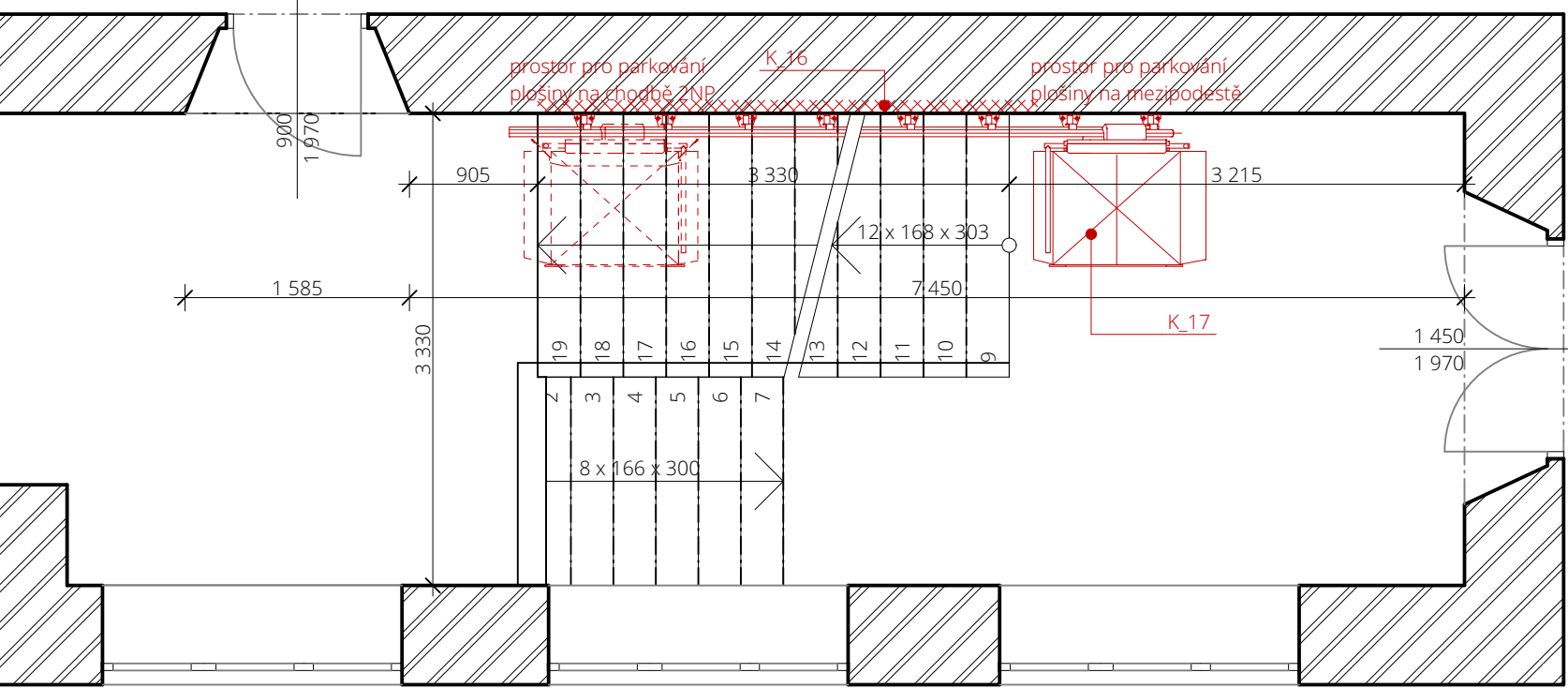
- zapravení děr po odstranění schodišťového madla a nástěnné police
- celk. počet děr - 4 (madlo)
- 2 (police)
- penetrace
- barva - bílá, 2x nátěr do výšky 1200 mm, celk. plocha 8,93 m²

K_17 SKLOPNÁ PLOŠINA NA SCHODY
- bližší specifikace viz výkres
SO 01 D.1.1.05

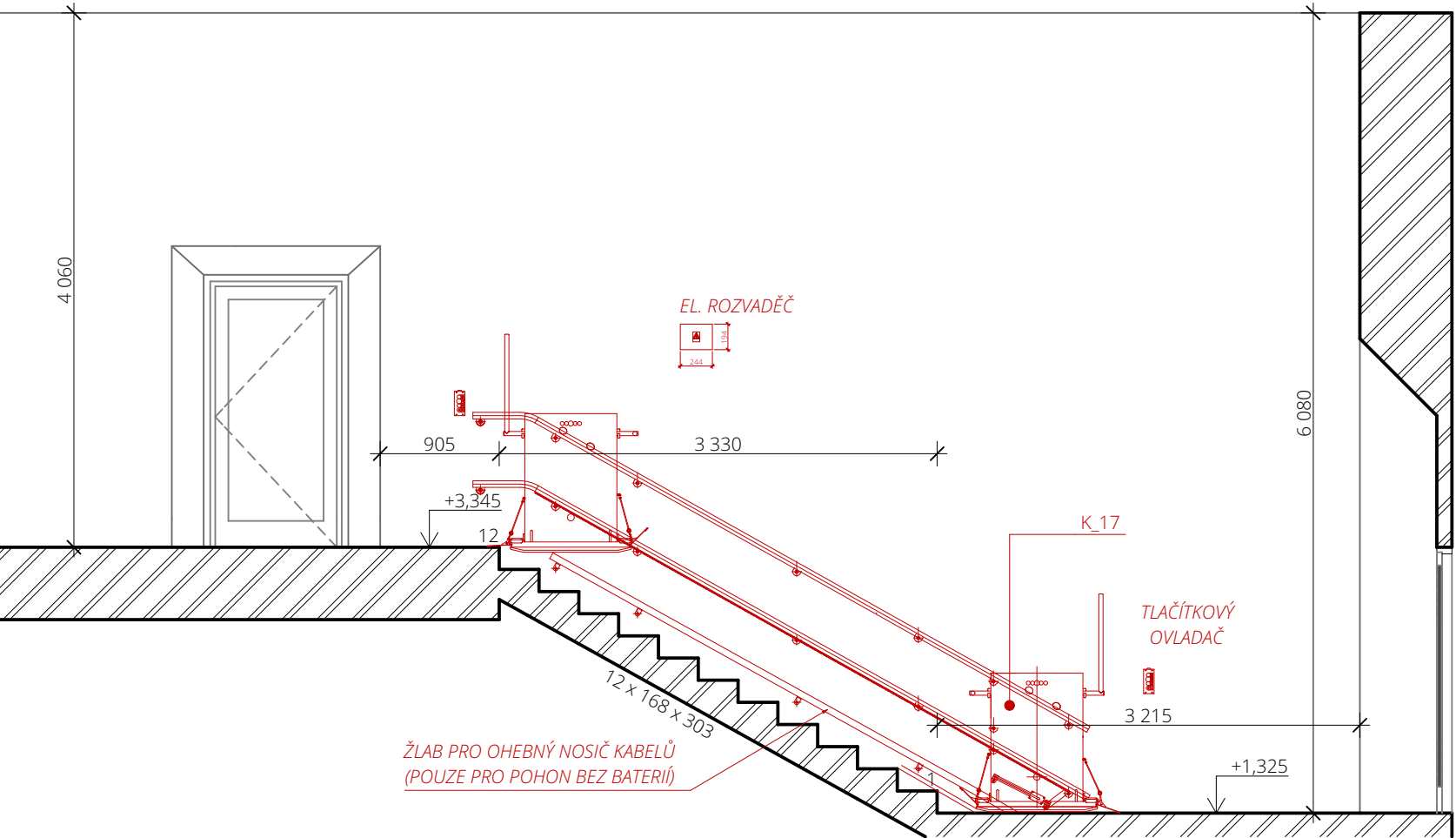
petit
atelier

www.petitatelier.cz





Řez A - A'



Legenda nových konstrukcí:

- K_16 VYSPRAVENÍ ZDÍ
- zapravení děr po odstranění schodišťového madla
- K_17 SKLOPNÁ PLOŠINA NA SCHODY
- bližší specifikace viz výkres SO 01 D.1.1.05

AUTOR NÁVRHU

Ing. Jan Beneš

VYPRACOVAL/A

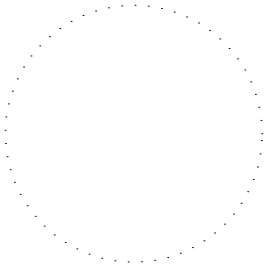
Ing. arch. Jan Šimka

KONTROLOVAL

Ing. Jan Beneš

ZODPOVĚDNÝ PROJEKTANT

Ing. Jan Beneš



ČÍSLO ZAKÁZKY

1644

INVESTOR

Město Třinec,
Jablunkovská 160, Staré
Město, 73961 Třinec

STAVBA

**Modernizace a
bezbarierovost na ZŠ
Petra Bezruče a MŠ,
Třinec**
parc. č. 1310/4 Třinec
73961

PROFESE

Arch. stav.řešení

VÝKRES

**Půdorys 2NP; Řez A-A'
- 03 Nové konstrukce**

ČÍSLO VÝKRESU

SO 01 D.1.1.04

STUPEŇ PD

DRS

DATUM

11/2016

MĚŘÍTKO

1:50

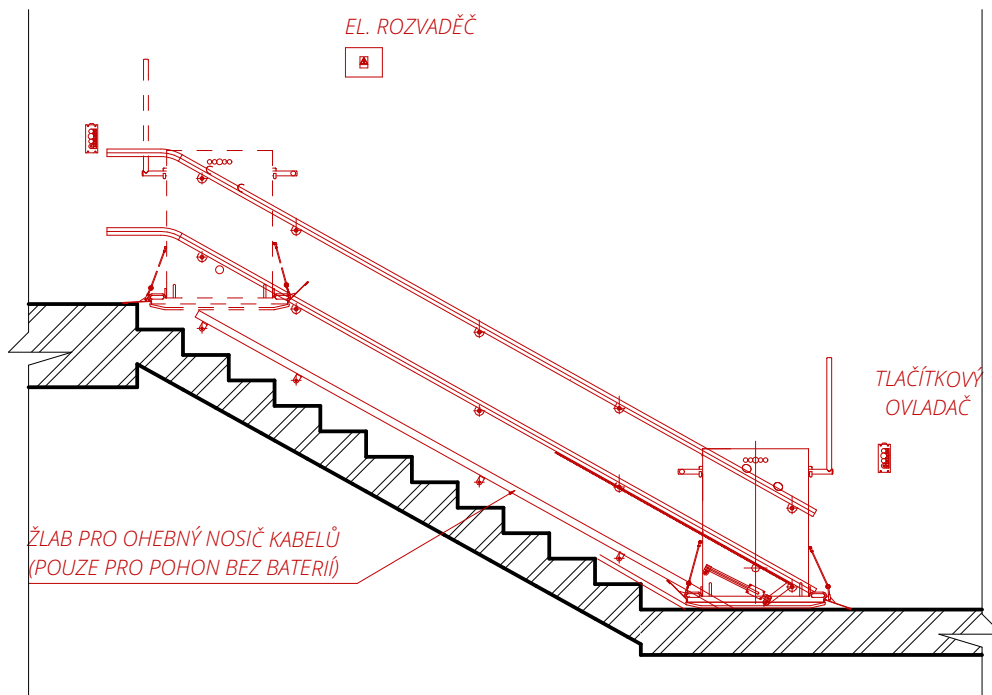
FORMÁT

A3

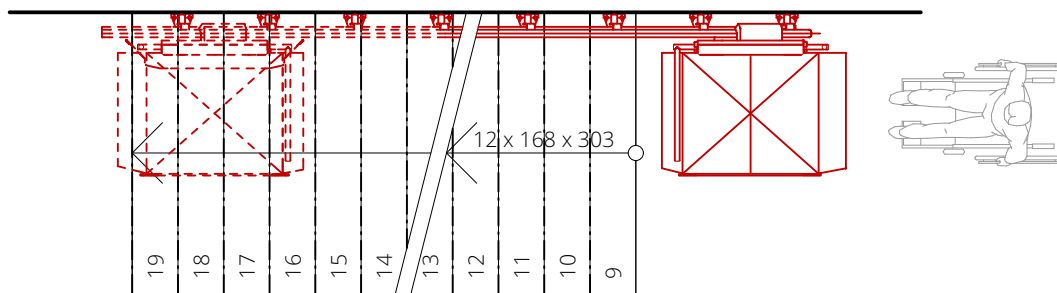
ČÍSLO PARÉ

Dokumentace je majetkem autora. Výkres či jeho část může být kopírována nebo jiným způsobem rozšiřována pouze po předchozím souhlasu autora. Tato dokumentace nenahrazuje dokumentaci pro provádění stavby.
Stavbu lze provádět na základě dokumentace pro provádění stavby (viz §136 odst. 6 a §159 SZ č. 183/2006 Sb.) zpracované dle přílohy č. 6 vyhl. č. 499/2006 Sb. ve znění vyhl. č. 62/2013 Sb.

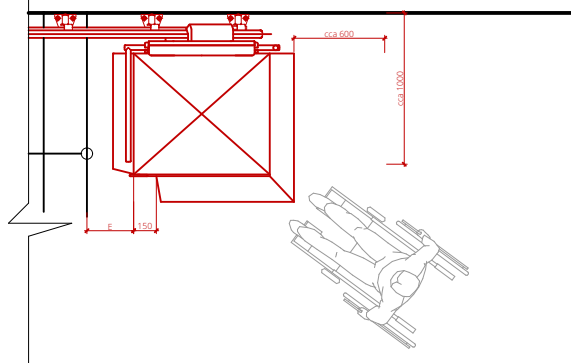
PODÉLNÝ ŘEZ SCHODIŠŤOVÝM RAMENEM



PŮDORYS



NÁJEZD ŠIKMO K OSE SCHODIŠTĚ



TECHNICKÉ ÚDAJE

počet stanic: **2**
 umístění: **vnitřní**
 počet ramen: **1**
 pozice: **pravá**
 vybavení: **automatické sklápění**
 zatáčky: **-**
 rozměr desky: **1 000 x 800 mm**
 příkon: **650 W**
 napájecí napětí: **1 x 230 V / 50 Hz**

počet schodů: **12**
 typ dráhy: **přímá**
 kotvení dráhy: **na sloupky**
 nosnost: **min. 250 kg, max. 300 kg**
 rychlost jízdy: **0,06 - 0,12 m/s**
 barva: **šedá (RAL 7040)**

Plošina je navržena v automatickém provedení s ovládáním na plošině a ve stanicích, případně dálkovým ovladačem (nahoru, dolů, stop a kontrolka provozu). Plošina je uzamykatelná proti neoprávněnému užívání. Na plošině je umístěno tlačítko nouzového signálu (siréna) pro přivolání obsluhy nebo pomoci v případě znemožnění provozu (porucha apod.). Umístění pojezdové dráhy plošiny na pravou stranu schodiště s kotvením dráhy na sloupky. Automatické sklápění přepravní desky, nájezdových nájezdových můstků a bariérového badla na plošině. Systém pohonu plošiny je elektromechanický se zachycovačem a plošina je vybavena stanovenými bezpečnostními prvky (při nájezdu plošiny na překážku bokem nebo podlahou se plošina zastaví).

petit atelier

AUTOR NÁVRHU

Ing. Jan Beneš

VYPRACOVAL/A

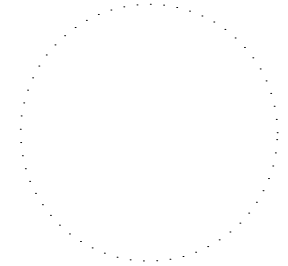
Ing. arch. Jan Šimka

KONTROLOVAL

Ing. Jan Beneš

ZODPOVĚDNÝ PROJEKTANT

Ing. Jan Beneš



ČÍSLO ZAKÁZKY

1644

INVESTOR

Město Třinec,
 Jablunkovská 160, Staré
 Město, 73961 Třinec

STAVBA

**Modernizace a
 bezbarierovost na ZŠ
 Petra Bezruče a MŠ,
 Třinec**
 parc. č. 1310/4 Třinec
 73961

PROFESE

Arch. stav.řešení

VÝKRES

**Specifikace
 bezbariérové plošiny**

ČÍSLO VÝKRESU

SO 01 D.1.1.05

STUPEŇ PD

DRS

DATUM

11/2016

MĚŘÍTKO

1:50

FORMÁT

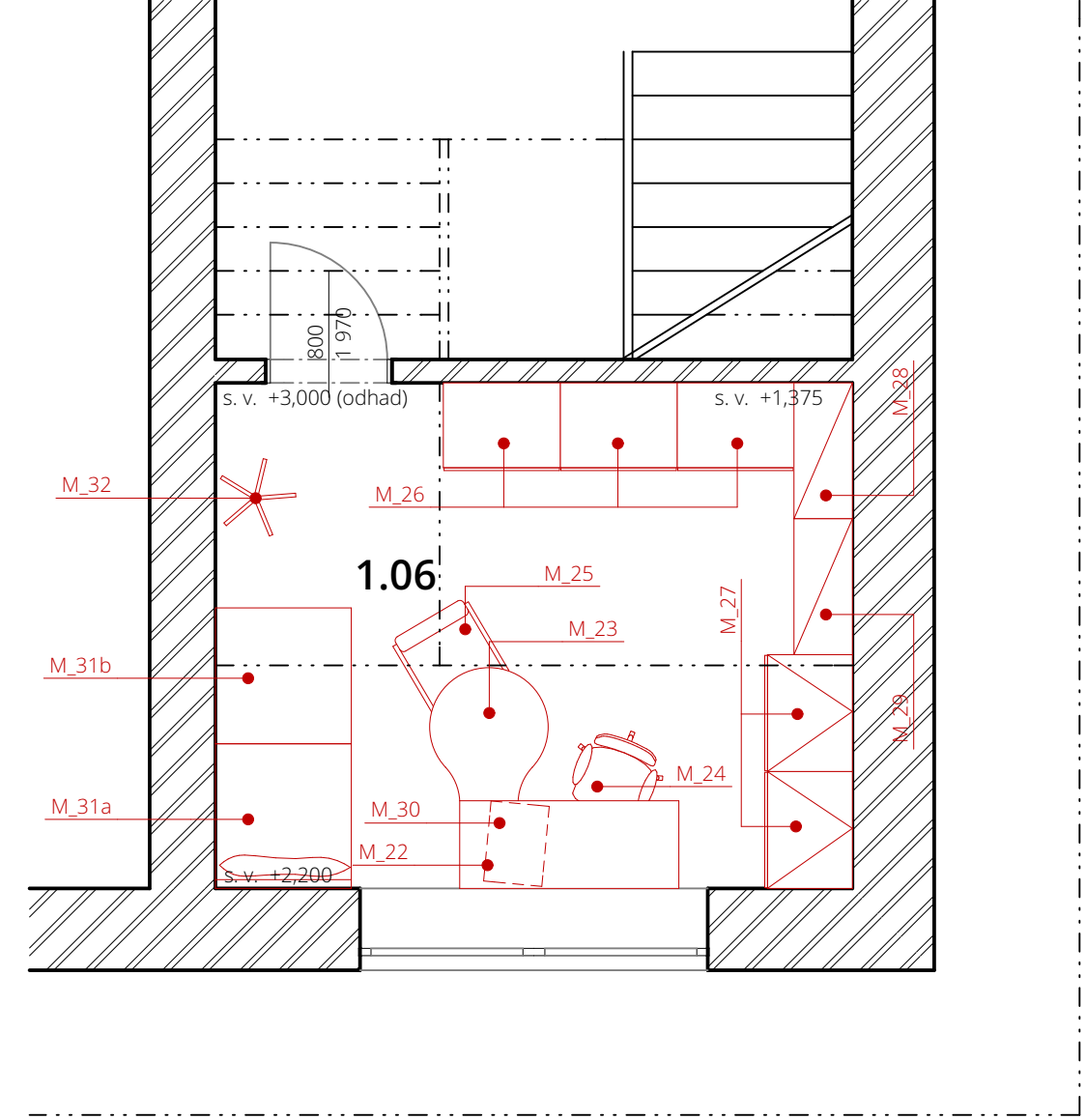
A4

ČÍSLO PARÉ

Dokumentace je majetkem autora. Výkres či jeho část může být kopírována nebo jiným způsobem rozšiřována pouze po předchozím souhlasu autora. Tato dokumentace nenahrazuje dokumentaci pro provádění stavby. Stavbu lze provádět na základě dokumentace pro provádění stavby (viz §136 odst. 6 a §159 SZ č. 183/2006 Sb.) zpracované dle přílohy č. 6 vyhl. č. 499/2006 Sb. ve znění vyhl. č. 62/2013 Sb.

www.petitatelier.cz

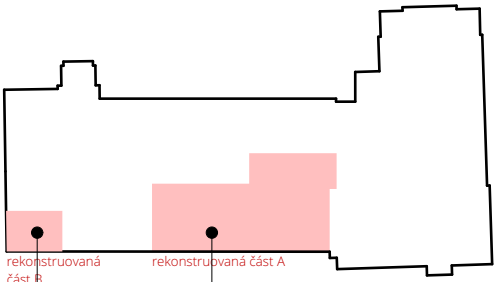
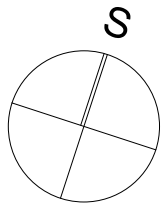
Půdorys rekonstruované části B



Legenda materiálů a konstrukcí:

Stávající konstrukce

Nové konstrukce

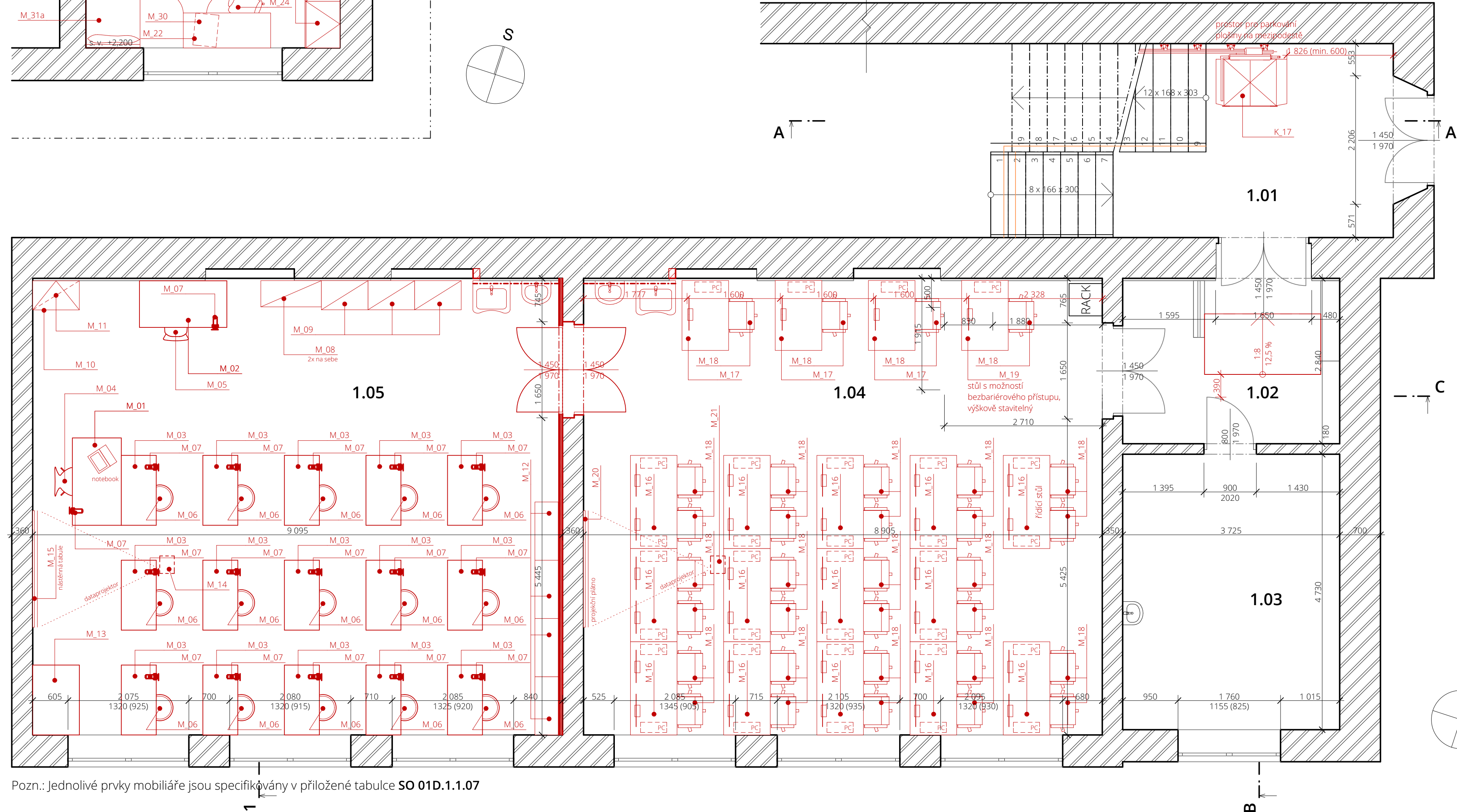


rekonstruovaná část B

rekonstruovaná část A

Tabulka místností 1.NP		
Č.	Název místnosti	Plocha (m2)
1.01	Schodiště	23,92
1.02	Chodba	11,51
1.03	Kancelář	17,62
1.04	Počítačová učebna	70,11
1.05	Dílny	71,61
1.06	Poradenské pracoviště	15,09
		209,86 m²

Půdorys rekonstruované části A



Pozn.: Jednotlivé prvky mobiliáře jsou specifikovány v příložené tabulce SO 01D.1.1.07

petit
atelier

AUTOR NÁVRHU

Ing. Jan Beneš

VYPRACOVALA

Ing. arch. Jan Šimka

KONTROLOVAL

Ing. Jan Beneš

ZODPOVĚDNÝ PROJEKTANT

Ing. Jan Beneš

ČÍSLO ZAKÁZKY

1644

INVESTOR

Město Třinec,
Jablunkovská 160, Staré
Město, 73961 Třinec

STAVBA

**Modernizace a
bezbarierovost na ZŠ
Petra Bezručova a MŠ,
Třinec**
parc. č. 1310/4 Třinec
73961

PROFES

Arch. stav.řešení

VÝKRES

**Půdorys 1NP - 04
Návrh mobiliáře**

ČÍSLO VÝKRESU

SO 01 D.1.1.06

STUPEŇ PD

DRS

DATUM

11/2016

MĚŘÍTKO

1:50, 1:1000

FORMÁT

594 x 400

ČÍSLO PARE

Dokumentace je majetkem autora. Výkres či jeho část může být kopírována nebo jiným způsobem rozšiřována pouze po předchozím souhlasu autora. Tato dokumentace nenahrazuje dokumentaci pro provádění staveb.
Stavbu lze provádět na základě dokumentace pro provádění staveb (viz §136 odst. 6 a §159 SZ č. 183/2006 Sb.) zpracované dle přílohy č. 6 vyhl. č. 499/2006 Sb. ve znění vyhl. č. 62/2013 Sb.

www.petitatelier.cz