

LEGENDA MÍSTNOSTÍ DOTČENÝCH STAVEBNÍMI ÚPRAVAMI – ODVLHČENÍ

Č. M.	ÚČEL MÍSTNOSTI	PLOCHA m2	S.V. m	STAVEBNÍ ÚPRAVY	POČET SKŘÍNEK
101	CHODBA S ŠATNÍMI SKŘÍNKAMI	30,74	3,00	SANACE VLHKÝCH ZDÍ PO CELÉM OBVODU, OMÍTKA	67
102	ŠATNA S KÓJEMI Z LEHKÝCH PŘÍČEK, S LAVICEMI A HÁČKY	89,28	3,00	SANACE VLHKÝCH ZDÍ PO CELÉM OBVODU, NOVÝ OBKLAD ZDÍ-HPL, NOVÁ DLAŽBA	--
103	ŠATNA S KÓJÍ A ŠATNÍMI SKŘÍNKAMI	65,53	3,00	SANACE VLHKÝCH ZDÍ PO CELÉM OBVODU, NOVÝ OBKLAD ZDÍ-HPL, NOVÁ DLAŽBA	88
104	ŠATNA S LAVICEMI A HÁČKY	13,80	2,40	SANACE VLHKÝCH ZDÍ PO CELÉM OBVODU, NOVÝ OBKLAD ZDÍ-HPL, NOVÁ DLAŽBA	--
105	JÍDELNA	66,46	3,00	SANACE VLHKÝCH ZDÍ /2 PŘÍČNÉ VNITŘNÍ STĚNY/, OMÍTKA	--

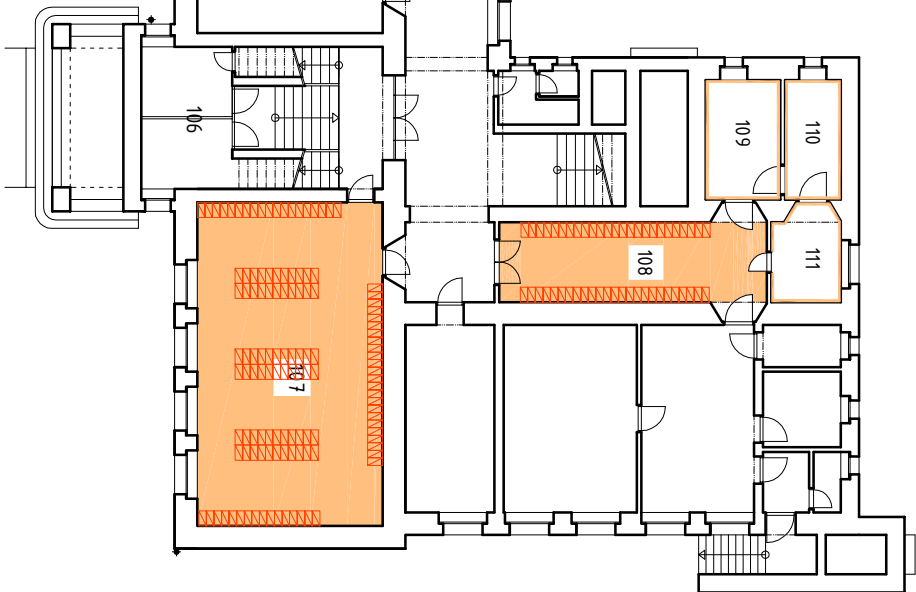


- OBLAST INTERIEROVÝCH ÚPRAV
- NOVÉ OMÍTKY NA NOPOVÉ FOLII GUTTABETA S
- KÓJE Z NOVÝCH PŘEMÍSTITELNÝCH PŘÍČEK




CELKOVÝ POČET ROZMÍSTĚNÝCH ŠATNÍCH SKŘÍNEK š=250mm –330 KS

LEGENDA MÍSTNOSTÍ DOTČENÝCH STAVEBNÍMI ÚPRAVAMI – ODVLHČENÍ

Č. M.	ÚČEL MÍSTNOSTI	PLOCHA m2	S.V. m	STAVEBNÍ ÚPRAVY	POČET SKŘÍNEK
106	MÍSTNOST PRO JÍZDNÍ KOLA	13,80	2,40	ZDIVO BEZ OMÍTKY, VYLÍČIT VÁPNEM, PODLAHOVÝ POZINK. POROŠŤ, STOJANY NA KOLA	--
107	ŠATNA S ŠATNÍMI SKŘÍNKAMI	65,53	3,00	SANACE VLHKÝCH ZDÍ PO CELÉM OBVODU, NOVÝ OBKLAD ZDÍ-HPL, NOVÁ DLAŽBA	125
108	CHODBA S ŠATNÍMI SKŘÍNKAMI	25,41	3,00	SANACE VLHKÝCH ZDÍ PO CELÉM OBVODU, OMÍTKA	50
109	SKLAD	9,74	3,00	SANACE VLHKÝCH ZDÍ PO CELÉM OBVODU, OMÍTKA	--
110	SKLAD	7,30	3,00	SANACE VLHKÝCH ZDÍ PO CELÉM OBVODU, OMÍTKA	--
111	KERAMICKÁ PEC	7,08	3,00	SANACE VLHKÝCH ZDÍ PO CELÉM OBVODU, OMÍTKA	--



Stupeň projektové dokumentace:

DOKUMENTACE PRO PROVÁDĚNÍ STAVBY			Projektant stavby:	
Nositel úkolu	Projektant, profese	Vypracoval	 <div>DaF-PROJEKT s.r.o. Hornopoleň 131/12 702 00 Ostrava- Moravská Ostrava</div>	
ING. DVORSKÝ VÍTĚZSLAV	IGOR KROPŠ	IGOR KROPŠ		
				
Investor stavby: Město Třinec, Jabunkovská 160, Třinec				
Místo stavby:	U Splavu 550, Třinec		Datum	
Název zakázky:	SANACE SUTERÉNU ŽŠ U SPLAVU 550, TŘINEC		Č. zakázky	
III. ETAPA			Měřítko	
Výkres:			Č. výkresu	
PŮDORYS 1.PP – NOVÝ STAV			D.2.1	
			Paré č.	
			02	