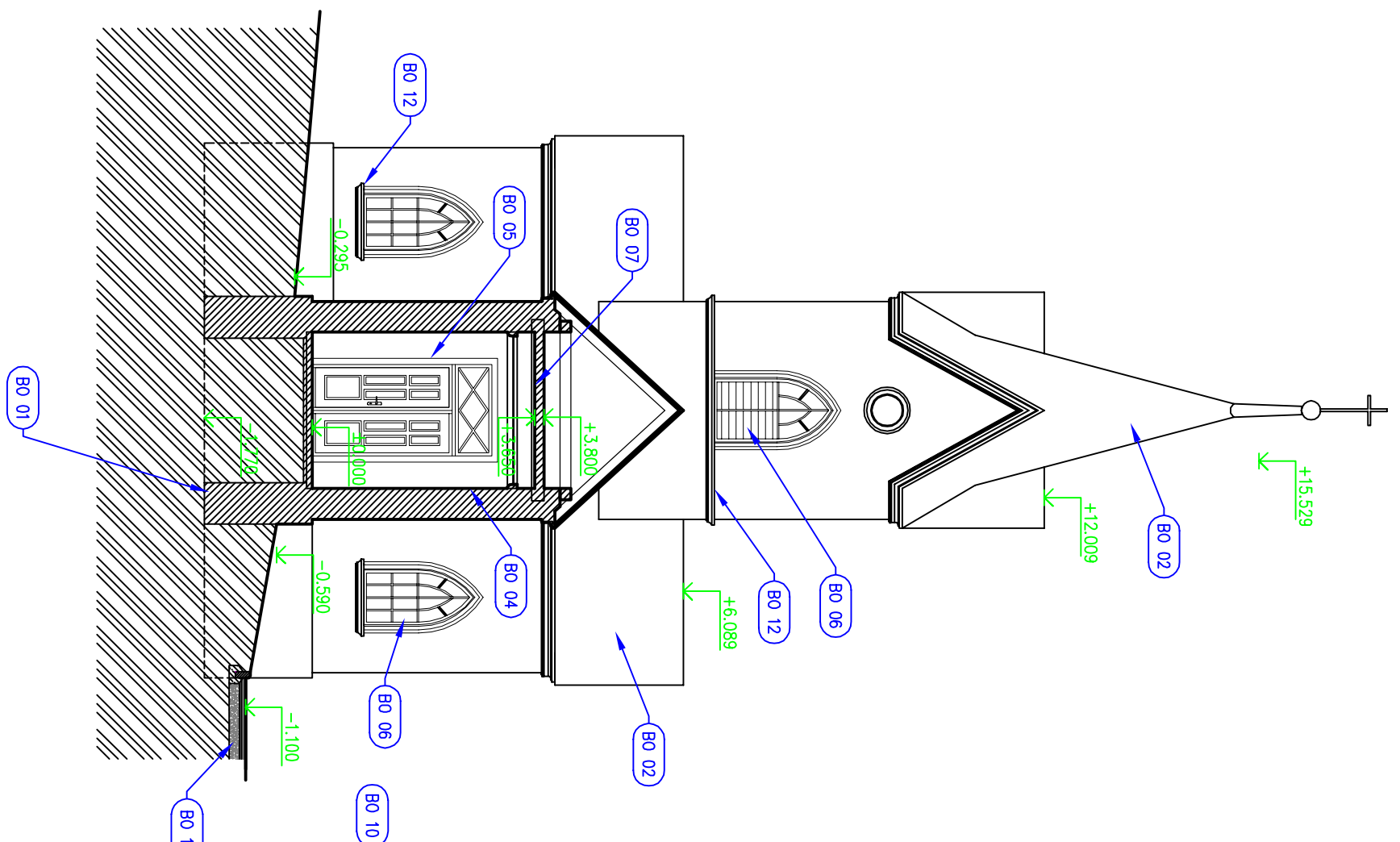
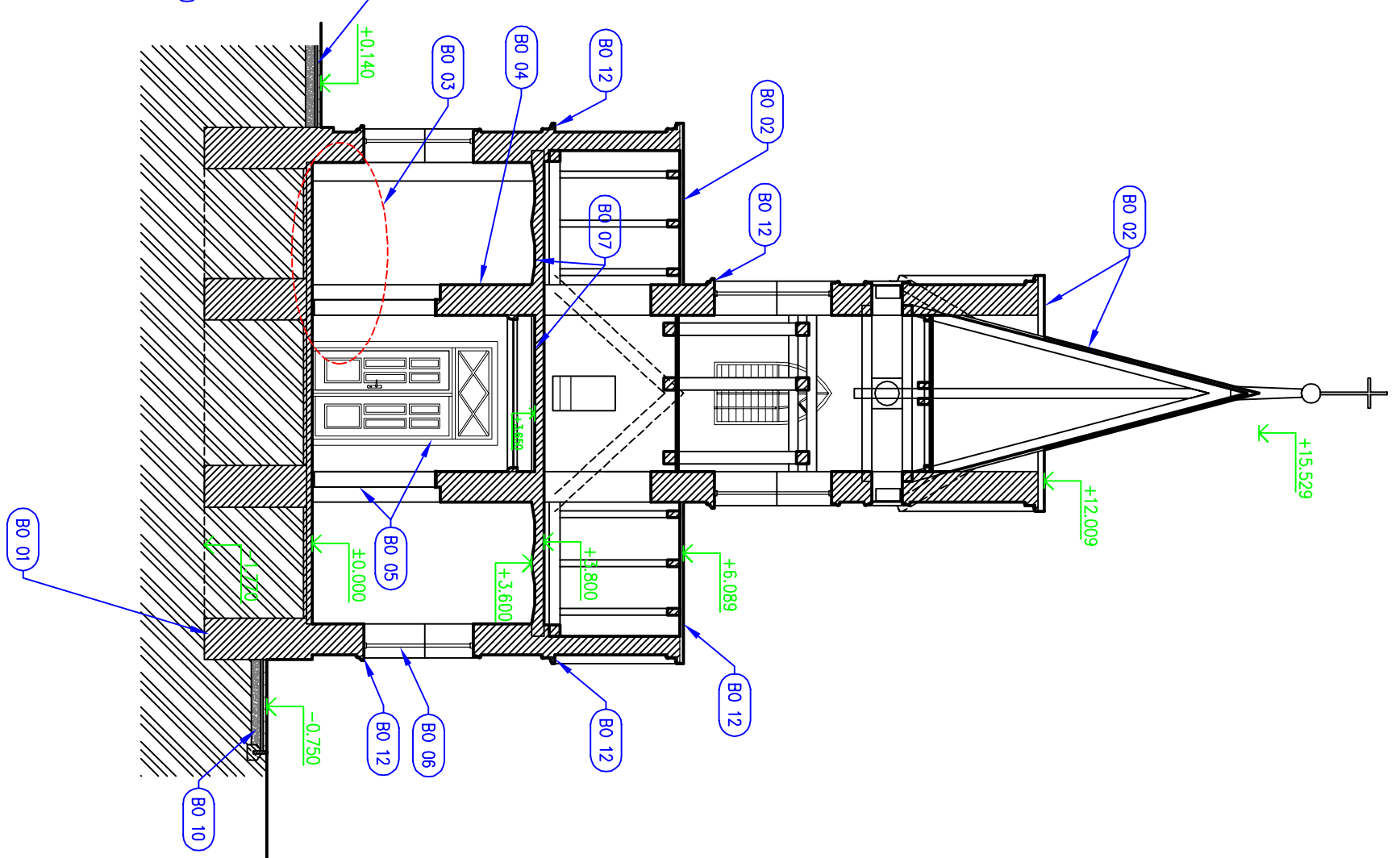


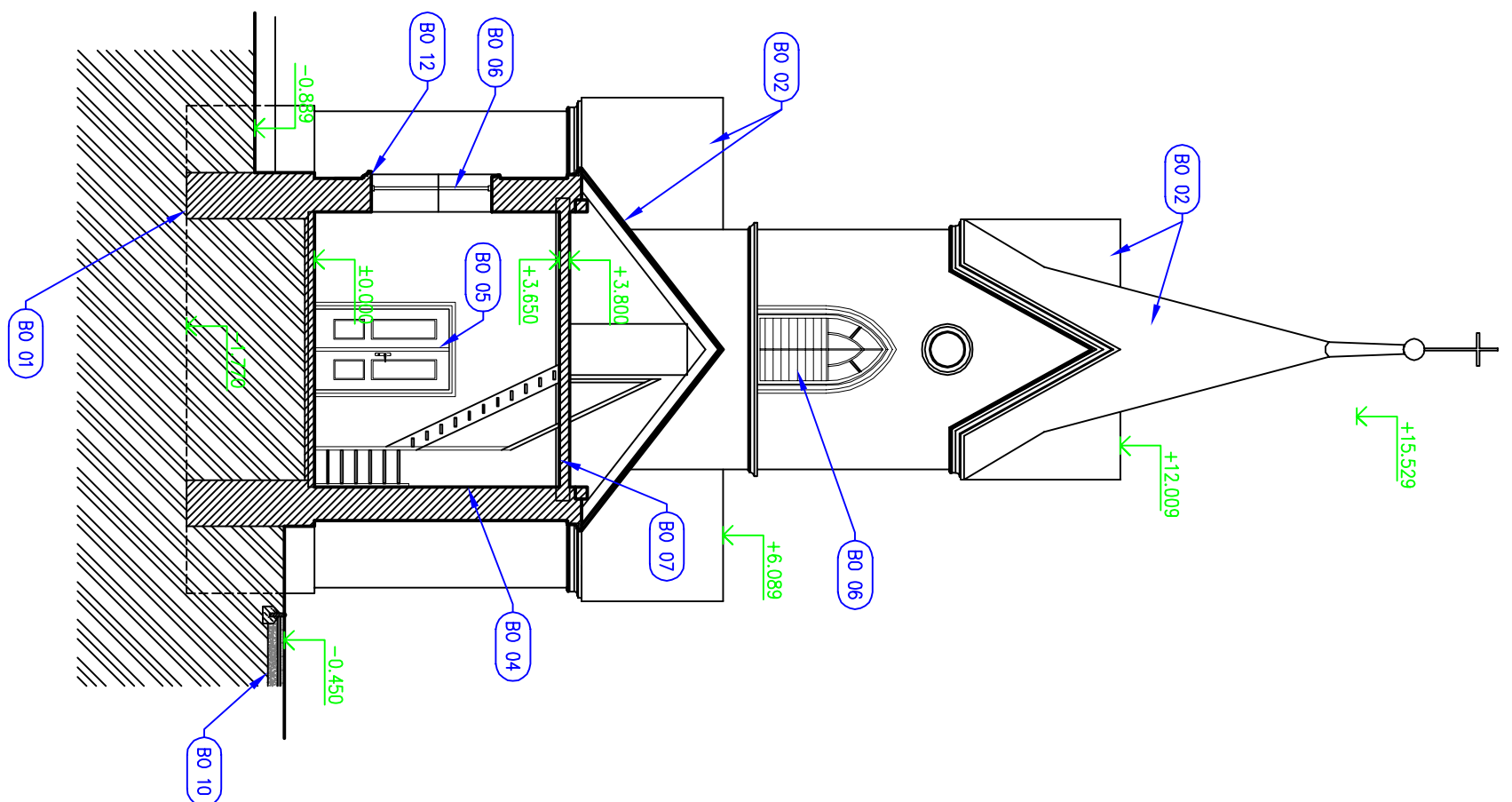
SVISLÝ ŘEZ A



SVISLÝ ŘEZ B



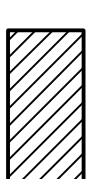
SVISLÝ ŘEZ C



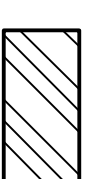
LEGENDA ODKAZŮ:

- [illegible]

LEGENDA STAVEBNÍCH MATERIÁLŮ A HMOT




Stávající konstrukce objektu



Původní rostlý terén

$\pm 0,000$ = úroveň stávající podlahy 1.NP

01

Vypisatel : Přemysl Chládek, Bělohorská 609, 735 61 Třinec mobil +420 729 213 189 / info@elity-out.cz	
Investor:	
Město Třinec, Jablunkovská 160, 739 61 Třinec Město stavby : Obec Třinec, k.ú. Třp. p.n.c.č. 186, 371 009911	
Název stavby : udrzovací práce	
<h2 style="text-align: center;">HŘBITOVNÍ KAPLE TYRA</h2>	
Vyprac.: SVISLÉ ŘEZY A,B,C – Stavající stav	Metoda : 1.:100
Datum vypracování : 12. / 2013 Stupeň dokumentace : DPS Číslo zakázky : L2013 - 85	Měřítko terénu : 3 / A4 Datum vypracování : 12. / 2013 Stupeň dokumentace : DPS Číslo zakázky : L2013 - 85
Časový výhled : 6	