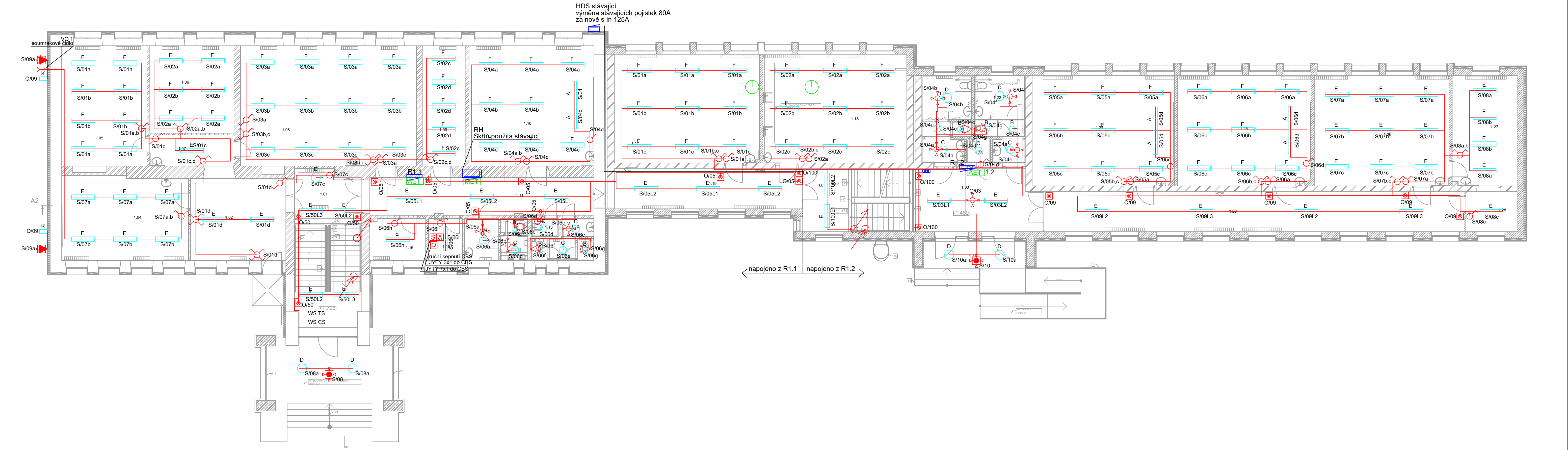
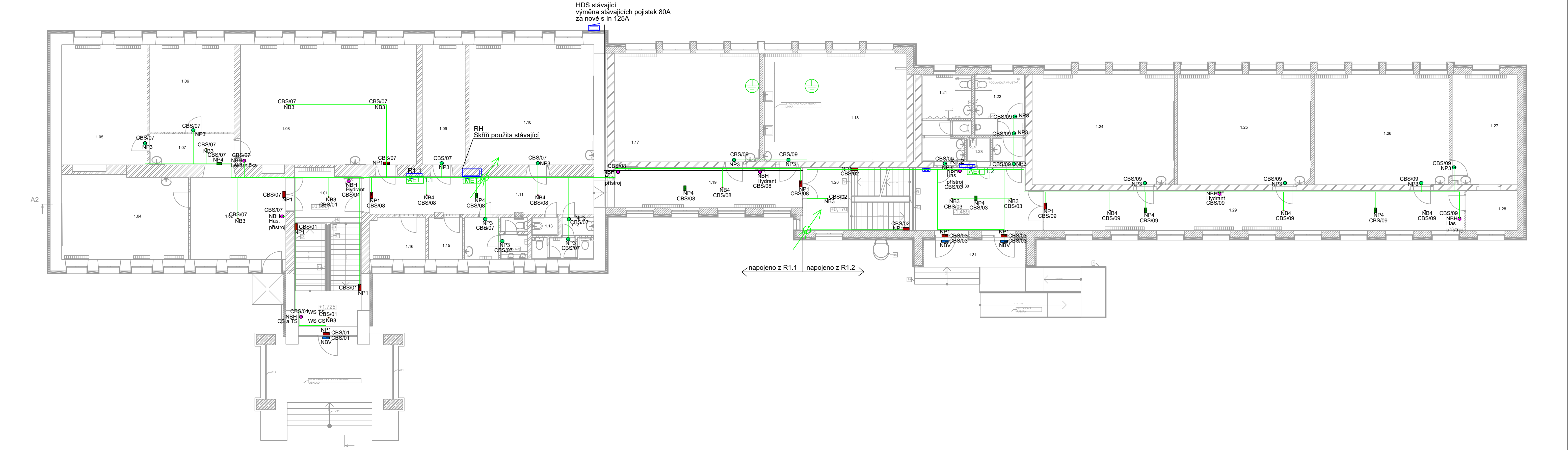


Umělé osvětlení:



Nouzové osvětlení:



Legenda místnosti:

C.	Název místnosti	Plocha (m ²)	Podlahová krytina	POZNÁMKA	Kategorie zóny
1.01	SCHODIŠTĚ	29,63	KERAM. DLAŽBA	OLEJ. NÁTĚR 1700	Komunikační plochy
1.02	HODVORNA	21,51	PVC LIŠTA	PVC LIŠTA	Komunikační plochy
1.04	POČÍTAČOVÁ UČE.	29,10	PVC	PVC LIŠTA	Vzdělávací - učebny
1.05	ŘEDITELNA	29,10	KOBEREC	KOBERCOVÁ LIŠTA	Administrativní
1.06	ZASTUPČE ŘEDITEL	20,18	KOBEREC	KOBERCOVÁ LIŠTA	Administrativní
1.07	PŘEDSÍN	7,17	KOBEREC	PVC LIŠTA + KERAM. OBKLAD 1300	Komunikační plochy
1.08	SBOROVNA	58,85	PVC + KOBEREC	PVC LIŠTA	Vzdělávací - učebny
1.09	KANCELÁŘ ŠKOLY	14,18	KOBEREC	KOBERCOVÁ LIŠTA	Administrativní
1.10	UČEBNA	41,27	PVC	PVC LIŠTA	Vzdělávací - učebny
1.11	CHODBA	23,72	PVC	PVC LIŠTA	Komunikační plochy
1.12	WC ŽENY	5,32	KERAM. DLAŽBA	KERAM. OBKLAD 1390	Hygienické zázemí
1.13	UKLIDOVÁ MÍSTNOST	1,32	KERAM. DLAŽBA	KERAM. OBKLAD 1390	Hygienické zázemí
1.14	WC MUŽI	7,03	KERAM. DLAŽBA	KERAM. OBKLAD 1390	Hygienické zázemí
1.15	ŠKOLNÍK	3,89	PVC	PVC LIŠTA	Ostění
1.16	SATNA ÚČITELŮ	43,35	PVC	PVC LIŠTA + KERAM. OBKLAD 1690 + 600 (850)	Hygienické zázemí
1.17	UČEBNA	43,35	PVC	PVC LIŠTA + KERAM. OBKLAD 1690 + 600 (850)	Vzdělávací - učebny
1.18	UČEBNA	42,92	PVC	PVC LIŠTA	Vzdělávací - učebny
1.19	CHODBA	20,67	PVC	PVC LIŠTA	Komunikační plochy
1.20	SCHODIŠTĚ	19,14	PVC	PVC LIŠTA	Komunikační plochy
1.21	WC DĚVČEK	11,27	KERAM. DLAŽBA	KERAM. OBKLAD 1720	Hygienické zázemí
1.22	WC CHLAPCŮ	10,79	KERAM. DLAŽBA	KERAM. OBKLAD 1720	Hygienické zázemí
1.23	UKLIDOVÁ MÍSTNOST	1,56	KERAM. DLAŽBA	KERAM. OBKLAD 1720	Hygienické zázemí
1.24	UČEBNA	43,14	PVC	PVC LIŠTA + KERAM. OBKLAD 1690	Vzdělávací - učebny
1.25	UČEBNA	43,14	PVC	PVC LIŠTA + KERAM. OBKLAD 1690	Vzdělávací - učebny
1.26	HERNA	40,88	PVC	PVC LIŠTA + KERAM. OBKLAD 1690	Vzdělávací - učebny
1.27	MŠ LOŽNICE	19,62	KOBEREC	PVC LIŠTA + KERAM. OBKLAD 1690	Vzdělávací - učebny
1.28	SATNA ŽS	5,63	PVC	PVC LIŠTA	Ostění
1.29	CHODBA	46,26	PVC	PVC LIŠTA	Komunikační plochy
1.30	ZÁDVEŘÍ	21,28	PVC	PVC LIŠTA	Komunikační plochy
1.31	ZÁVĚTRÍ	8,00	MRAZUVZDORNÁ DLAŽBA	KERAM. SKL.	Komunikační plochy

Poznámky:

OBSAH
POZNÁMKY:
Napájecí napětí 3PEN AC 400V 50Hz/230V
Napájecí napětí 3PEN AC 400V/50Hz/230V
Ochrana před nebezpečným dotykem
Základní - automatickým odpojením od zdroje
Doplňková - proudovým chráničem, dopl. pospoušpáním
Instalační výška pro vypínače a tlačítka: 110 cm. Instalační výška zásuvek 80cm, není uvedeno na výkresu jinak. V pc ušatých (s místností 04 a 2.03) instalovat výška zásuvek 80cm. Zároveň je nutné umístit zásuvky pro TV ve výšce 110cm. Všechny kovové zařízení musí být spojovaly CYV6 (propr. výškov. Všechna svítilna napájena 3 fázově budou napájeny rovněž musí být spojovaly k 1.1.2.3. Některé svítilny budou napájeny z oddělené instalace (starej. instalace). Kabelové žebry budou instalovány pod spodní hranou provoků. Přístroje budou přednostně umístěny v pozicích předních přístrojů a správy výškového umístění (dle popisu výše).
ROZVODY:
- v kabelových žebrech, žebřících, šlátech
- na potrubí v přímých pro trubkách (pouze pro elektroinstalaci v konkr. objektu)
- v sádkování v ochranných chvěných PVC trubkách
- žebřících v konstrukcích stěn
- veškeré rozvody provedeny kabely CYVY (mimo kabelů z funkční schopnosti při požáru)
- napájecí potrubí neprovedeny žádnými buď provedeny
- kabely s funkční schopností při požáru, kabelů bude zasažena v konstrukcích stěn
- přenosy mezi 2.03 budou vedeny protiprávními uspořádání
- umístění kabelových žebřů koordinováno s ostatními profese
*rozvody ve správných die CSN 33 2000-7-701 ed 2
*elektroinstalace bude provedena s ohledem na CSN 33 2000-3
*ochrana před úrazem v souladu s CSN 33 2000-4-4 ed 2

Legenda přístrojů:

TECHNOLOGIE	OSVĚTLENÍ
Vypínač 400V/32A	Tabličko zakusové
Vypínač 400V/63A	Tabličko
Vypínač 400V/100A	Tabličko IP44
Zásuvka 400V/160A	Tabličko IP65
Zásuvka 400V/250A	Tabličko s dodavatkom
Zásuvka 400V/400A	Tabličko s dodavatkom IP65
Zásuvka 400V/630A	Vypínač faz. 1
Zásuvka 400V/1000A	Vypínač faz. 1 IP44
Zásuvka 400V/160A IP67, uzamykateľná	Vypínač faz. 1 IP65
Zásuvka 230V/160A	Vypínač faz. 5
Zásuvka 230V/160A IP44	Vypínač faz. 5 IP44
Zásuvka 230V/160A IP67, uzamykateľná	Vypínač faz. 5 IP65
Zásuvka 230V/160A IP44 + PO	Vypínač faz. 6 IP44
Zásuvka 230V/160A dvojitá	Vypínač faz. 6 IP65
Zásuvka 230V/160A dvojitá, IP44	Vypínač faz. 6-6
Zásuvka 230V/160A 90 stupňu PO	Vypínač faz. 6-6 IP44
Zásuvka 230V/160A dvojitá	Vypínač faz. 6-6 IP65
Zásuvka 230V/160A dvojitá, IP44	Vypínač faz. 7
Zásuvková skřín' 1x400V/32A+1x400V/16A 2x230V/16A	Vypínač faz. 7 IP44
Zásuvková skřín' 4x400V/16A+4x230V/16A	Vypínač faz. 7 IP65
Zásuvková skřín' 2x400V/16A+4x230V/16A	Pohybové dŕžo 180°
Podtlaková tablička	Pohybové dŕžo 180° IP65
Termosť	Pohybové dŕžo 360° IP44
Tabličková skřínka, uzamykateľná na kľúč	Pohybové dŕžo 360° IP65
Vypínač 3-fázový	Tahové tlačítko pre invalidy
Start tlačítko s dodavatkom, 12 kontakt	Signalizačný panel CBS, pfazový
Stop tlačítko s dodavatkom, 18 kontakt	Kabiový vŕvod 230V
Bezpečnostný STOP tlačítko	Kabiový vŕvod 400V
Kabiový vŕvod 230V	
Kabiový vŕvod 400V	