



PROJEKT
PETR LICHNOVSKÝ
ARCHITEKTONICKÁ KANCELÁŘ S.R.O.
Petr Lichnovský, Irena Lapčíková

INVESTOR
MĚSTO TŘINEC

STUPEŇ
NÁVRH STAVBY

MÍSTO STAVBY
Třinec
parc. č. 516/6

STAVBA
PARKOVACÍ OBJEKT
TŘINEC, SÍDLIŠTĚ SOSNA
12/2011

1 Základní údaje

1.1 Identifikační údaje

stavba :	Parkovací objekt
investor:	Město Třinec
projektant:	Petr Lichnovský architektonická kancelář s.r.o., Suvorovova 3, Ostrava – Zábřeh
místo stavby:	Třinec, sídliště Sosna

1.2 Základní údaje

zastavěná plocha	666 m ²
užitková plocha	1 998 m ²
obestavěný prostor	6 460 m ³
odhad nákladů	29 650 000,- Kč

2 Urbanistické řešení

Novostavba hromadných garáží se nachází na místě stávajícího parkoviště na ul. Sosonová. U severovýchodní strany se zvedá opěrná stěna komunikace. Garáž nemá vlastní rampu, pro vjezd do jednotlivých podlaží se využije stoupající komunikace. Okolí stavby tvoří prefabrikovaná zástavby bytových domů a občanské vybavenosti.

3 Architektonické řešení

Architektura stavby je podřízena funkci, pravoúhlý tvar je určen optimálním rozmístěním parkovacích stání a mřížovina fasády požadavkem na provětrání všech podlaží.

Stropní desky jednotlivých podlaží budou obaleny kazetami z žárově zinkovaného tahokovu, které budou kotveny k pomocné ocelové konstrukci bez ráků a viditelných kotevních prvků. Šedostříbrná pravoúhlá plocha bude přerušena žlutou lichoběžníkovou konstrukcí únikového schodiště.

Konstrukce obvodového pláště bude tvořit oporu pro popínavé rostliny, které postupně zakryjí celou stavbu garáží.

4 Stavebně technické řešení

Základy	železobetonové patky
Svislá nosná konstrukce	ocelový skelet
Vodorovná nosná konstrukce	plechobeton
Střecha	trapézové plechy v minimálním spádu
Obvodový plášť	žárově zinkované kazety z tahokovu
Schodiště	ocelové

Referenční stavba – PHOENIX ZEPPELIN Banská Bystrica

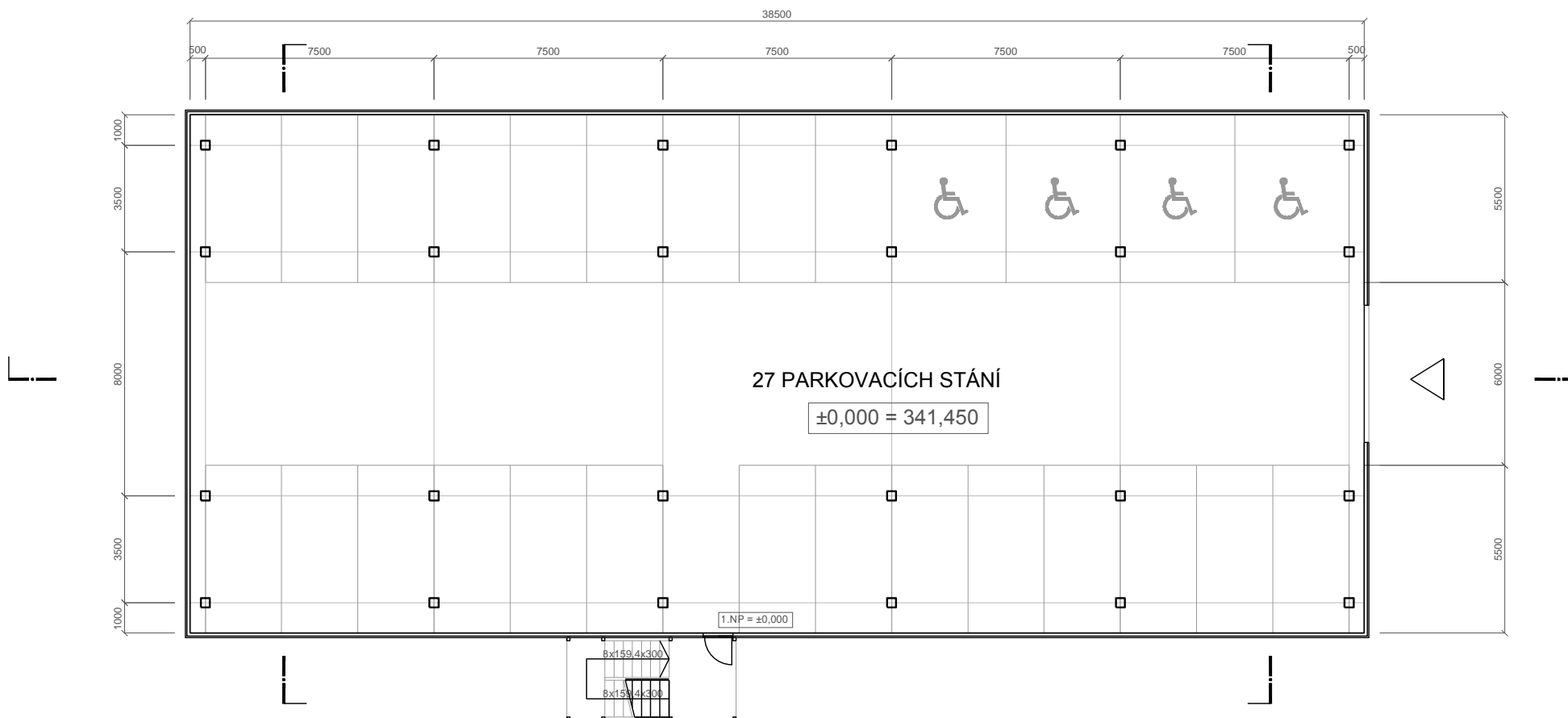




Seznam výkresové části:

Půdorys 1.np 1:200	1
Půdorys 2.np 1:200	2
Půdorys 3.np 1:200	3
Řezy 1:200	4
Pohledy 1:200	5
Vizualizace I	6
Vizualizace II	7
Vizualizace III	8

1. NP



PROJEKT



PETR LICHNOVSKÝ
ARCHITEKTONICKÁ KANCELÁŘ S.R.O.
Petr Lichnovský, Irena Lapčíková

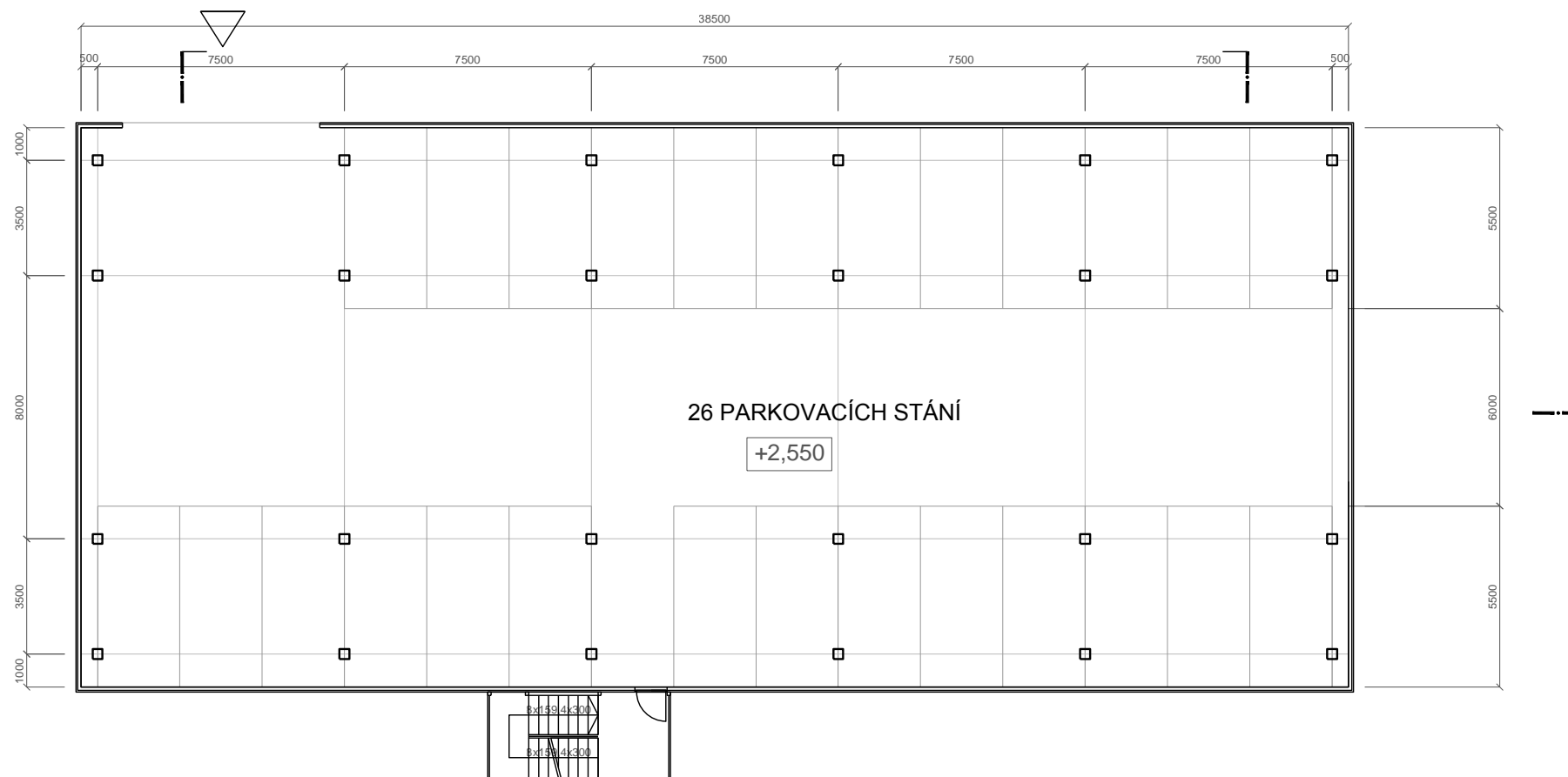
INVESTOR

MĚSTO TŘINEC

STAVBA

PARKOVACÍ OBJEKT
TŘINEC, SÍDLIŠTĚ SOSNA
PŮDORYS 1. NP
12/2011

2. NP



PROJEKT



PETR LICHNOVSKÝ
ARCHITEKTONICKÁ KANCELÁŘ S.R.O.
Petr Lichnovský, Irena Lapčíková

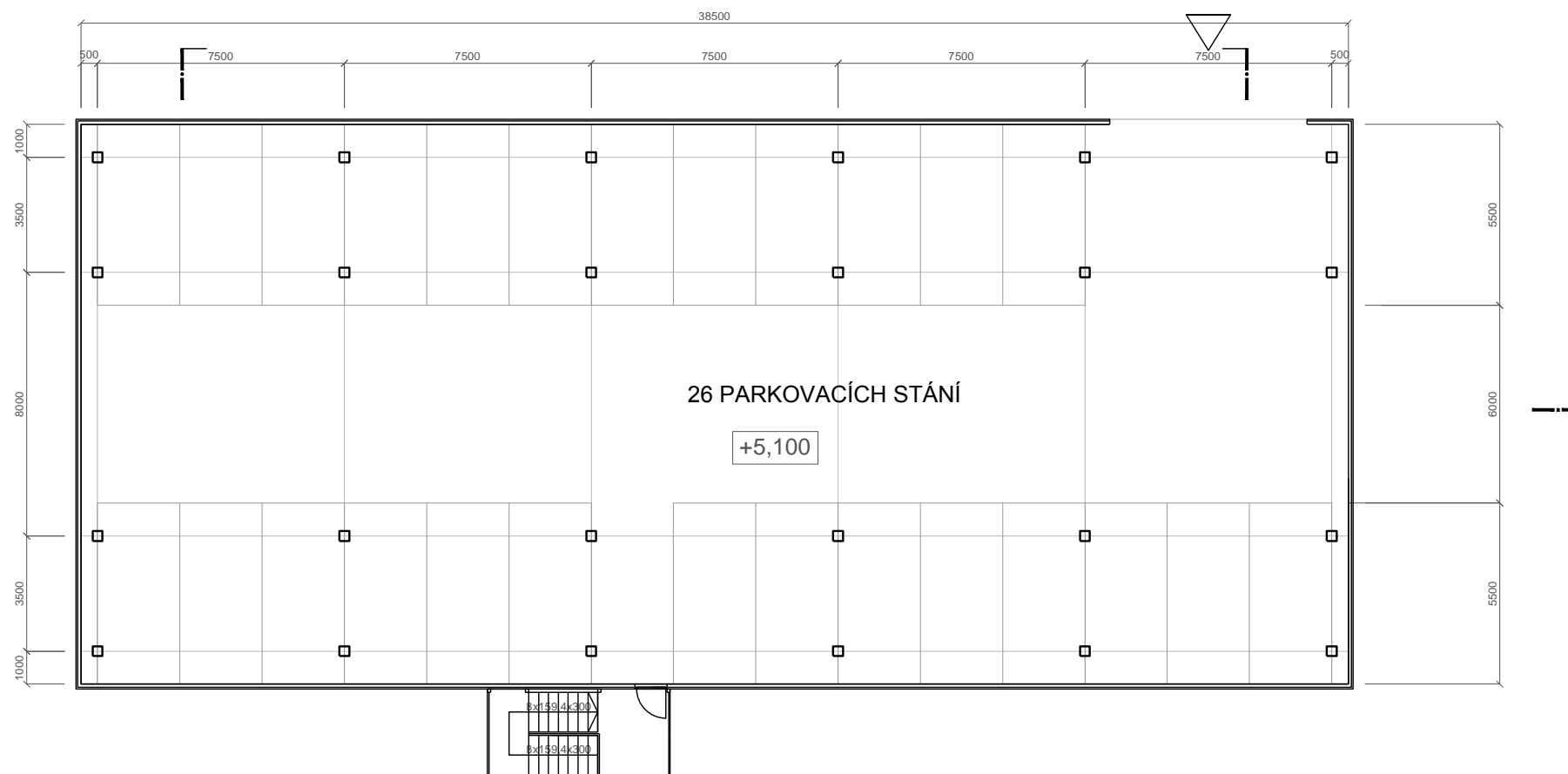
INVESTOR

MĚSTO TŘINEC

STAVBA

PARKOVACÍ OBJEKT
TŘINEC, SÍDLIŠTĚ SOSNA
PŮDORYS 2. NP
12/2011

3. NP



PROJEKT



PETR LICHNOVSKÝ
ARCHITEKTONICKÁ KANCELÁŘ S.R.O.
Petr Lichnovský, Irena Lapčíková

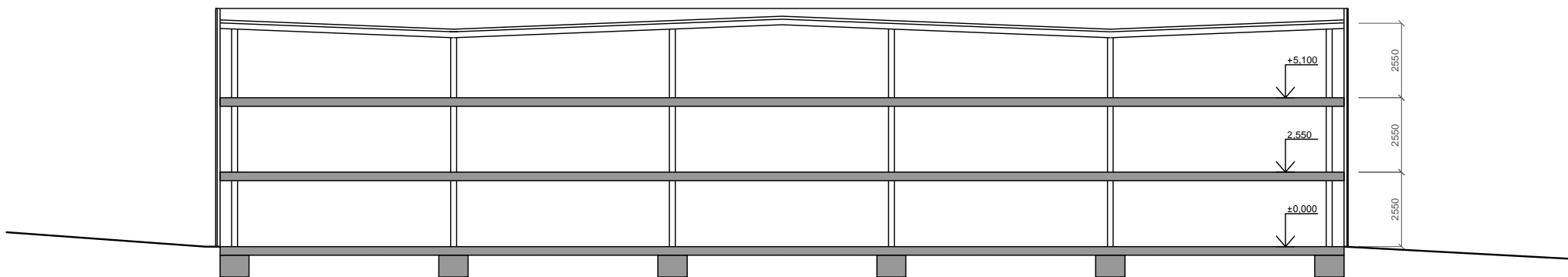
INVESTOR

MĚSTO TŘINEC

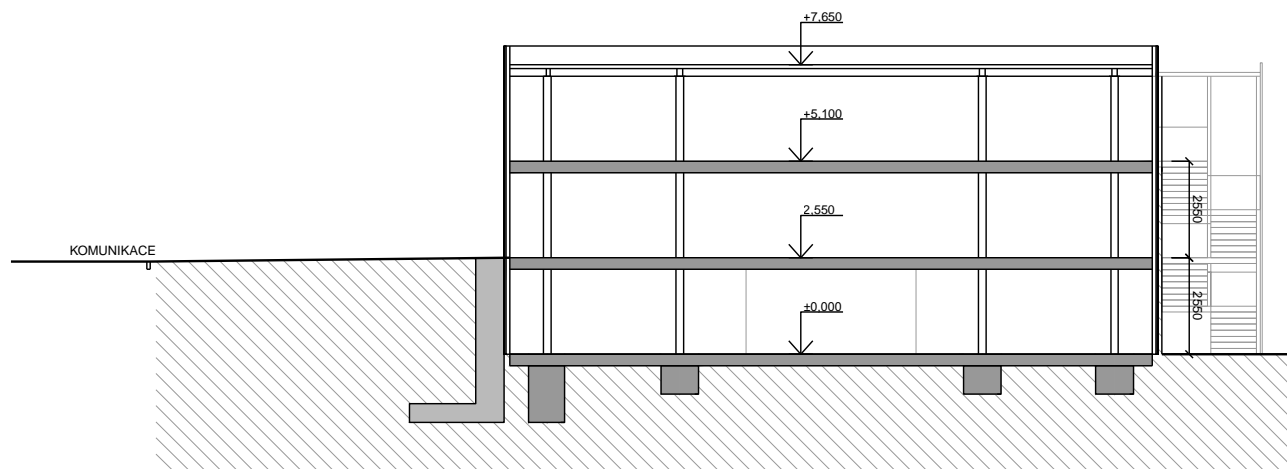
STAVBA

PARKOVACÍ OBJEKT
TŘINEC, SÍDLIŠTĚ SOSNA
PŮDORYS 3. NP
12/2011

ŘEZ A-A



ŘEZ B-B



PROJEKT



PETR LICHNOVSKÝ
ARCHITEKTONICKÁ KANCELÁŘ S.R.O.
Petr Lichnovský, Irena Lapčíková

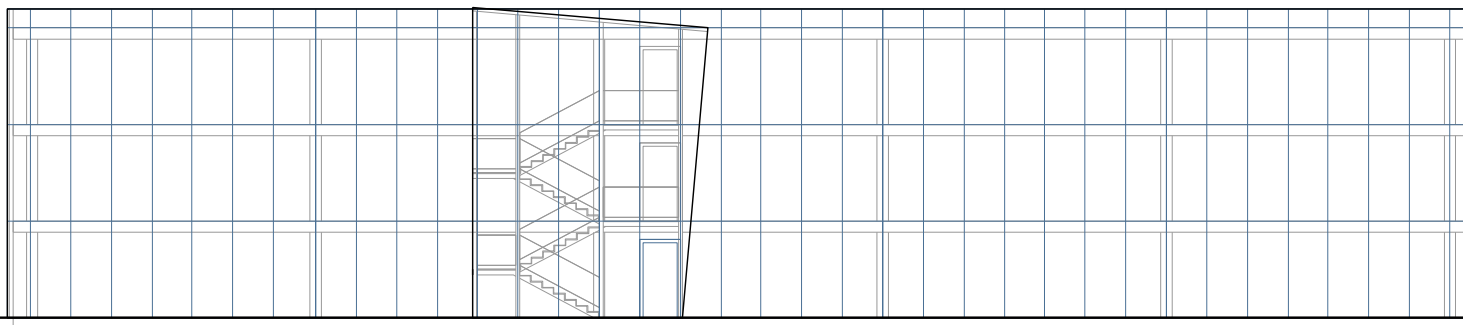
INVESTOR

MĚSTO TŘINEC

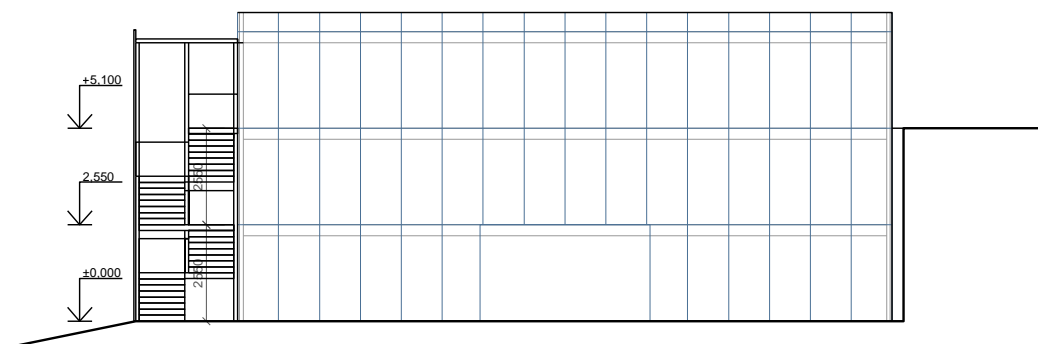
STAVBA

PARKOVACÍ OBJEKT
TŘINEC, SÍDLIŠTĚ SOSNA
ŘEZY
12/2011

ČELNÍ POHLED



BOČNÍ POHLED



PROJEKT



PETR LICHNOVSKÝ
ARCHITEKTONICKÁ KANCELÁŘ S.R.O.
Petr Lichnovský, Irena Lapčíková

INVESTOR

MĚSTO TŘINEC

STAVBA

PARKOVACÍ OBJEKT
TŘINEC, SÍDLIŠTĚ SOSNA
POHLEDY
12/2011



PROJEKT



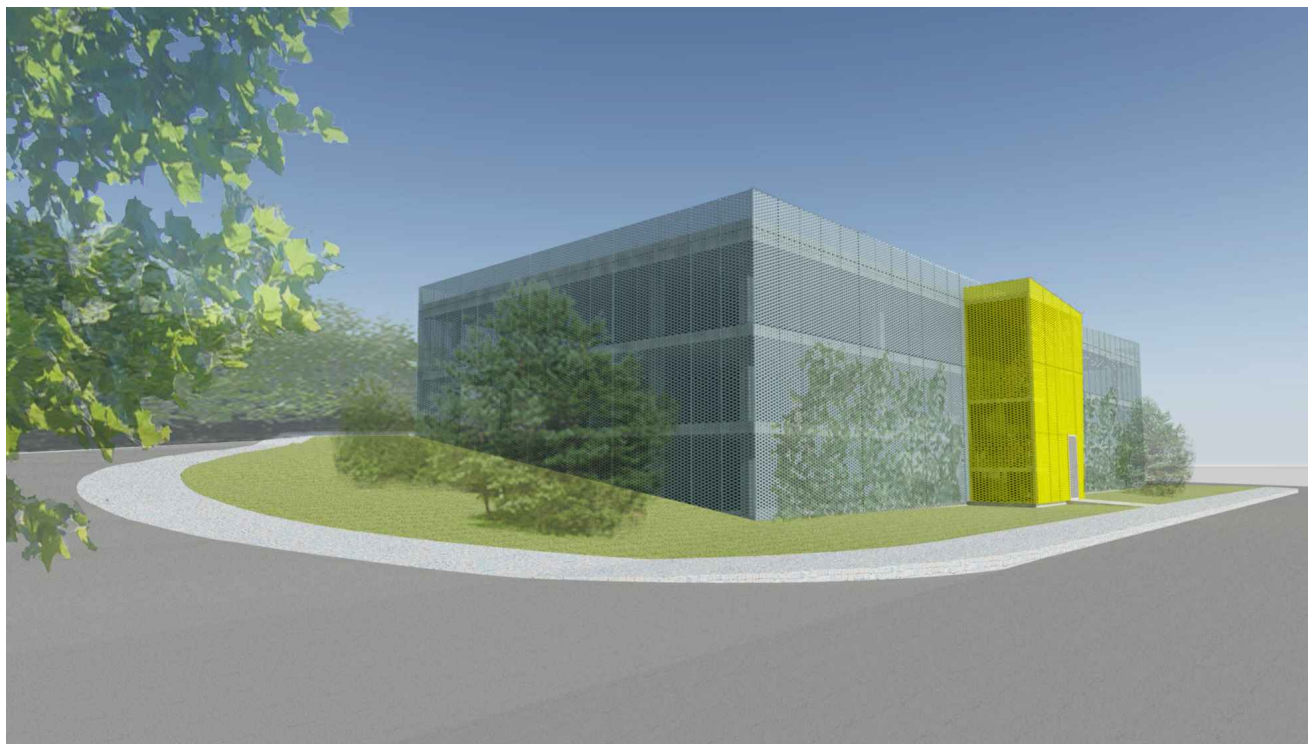
PETR LICHNOVSKÝ
ARCHITEKTONICKÁ KANCELÁŘ S.R.O.
Petr Lichnovský, Irena Lapčíková

INVESTOR

MĚSTO TŘINEC

STAVBA

PARKOVACÍ OBJEKT
TŘINEC, SÍDLIŠTĚ SOSNA
VIZUALIZACE I
12/2011



PROJEKT



PETR LICHNOVSKÝ
ARCHITEKTONICKÁ KANCELÁŘ S.R.O.
Petr Lichnovský, Irena Lapčíková

INVESTOR

MĚSTO TŘINEC

STAVBA

PARKOVACÍ OBJEKT
TŘINEC, SÍDLIŠTĚ SOSNA
VIZUALIZACE II
12/2011



PROJEKT



PETR LICHNOVSKÝ
ARCHITEKTONICKÁ KANCELÁŘ S.R.O.
Petr Lichnovský, Irena Lapčíková

INVESTOR

MĚSTO TŘINEC

STAVBA

PARKOVACÍ OBJEKT
TŘINEC, SÍDLIŠTĚ SOSNA
VIZUALIZACE III
12/2011