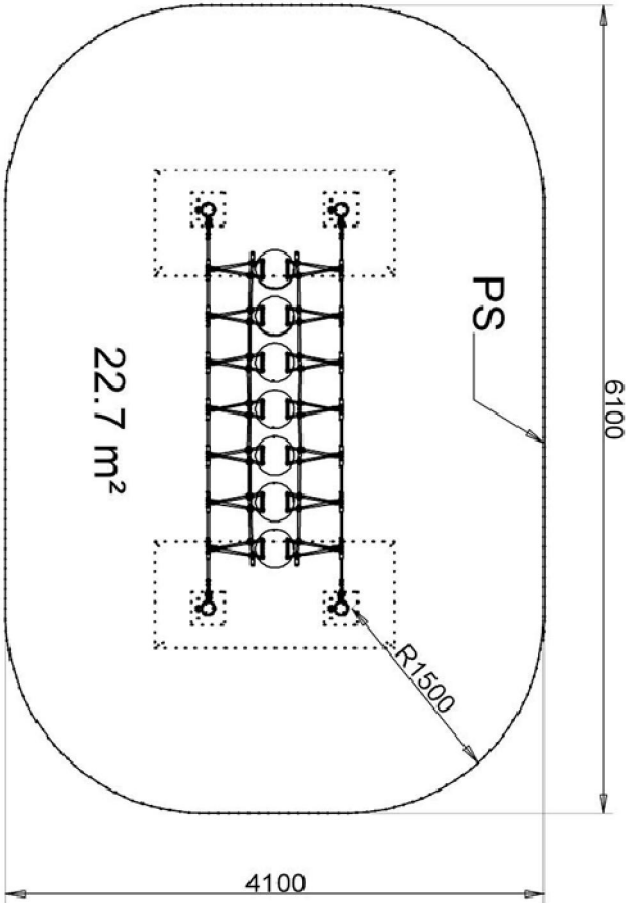


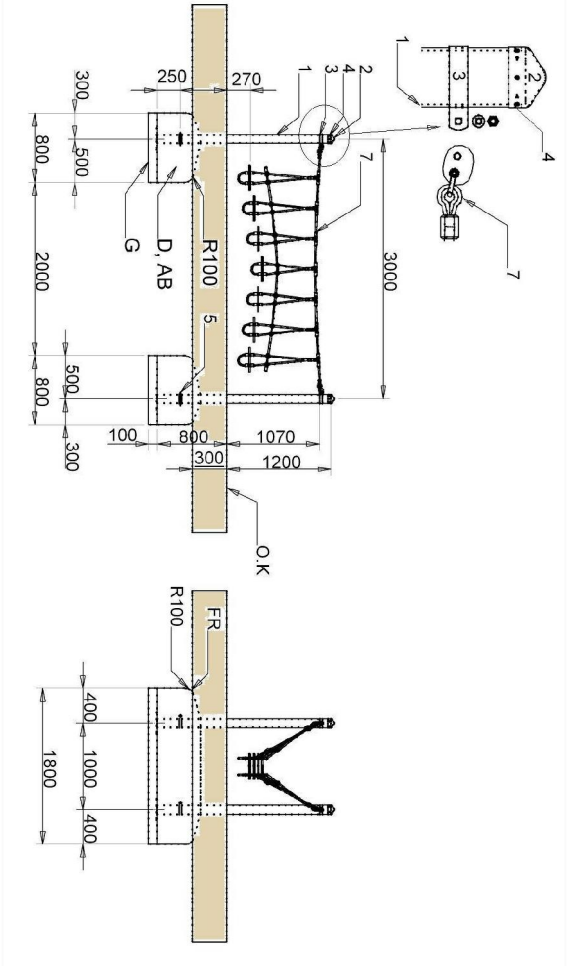
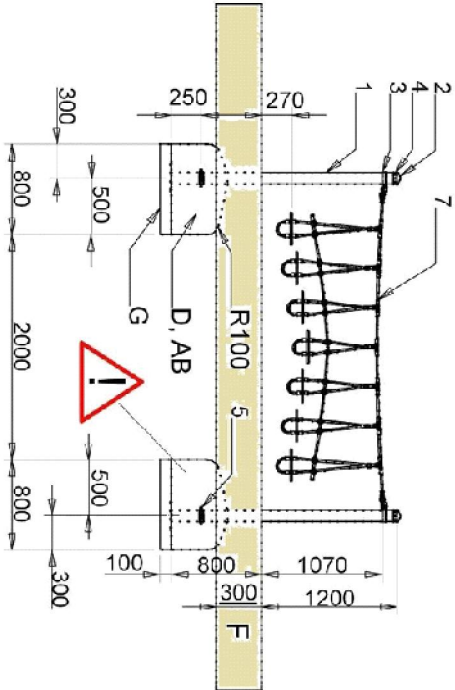
VIZUALIZACE PRVKU



PŮDORYS ODSTUPOVÝCH VZDÁLENOSTÍ




ŘEZY KOTVENÍ



HP01 - Dobrodružný most - 1 ks

Konstrukce na ocelových sloupech, 4 ocelové sloupy Ø 102 mm, 2,00 m dlouhé.
Potřeba místa: 3,10 x 1,10 m, resp. 6,10 x 4,10 m vč. bezpečnostního prostoru,
výška pádu max. 0,65 m. Předpokládána věková skupina: od 2 let
- kompletní dodávka hracího prvku včetně kotvení a montáže dle pokynů výrobce!

Vyraboval : Projektční kancelář lay-out s.r.o., nám. Svobody 527, 739 61 Třinec mobil: +420 776 213 159 / cleslar@lay-out.cz		<div></div>	
Investor : Město Třinec, Jablunkovská 160, 739 61 Třinec			
Místo stavby : Obec Třinec, k.ú. Kanská, parc.č. 1034/1			
Název stavby :		Datum vypracování : 03 / 2018	
Herní prvky MŠ Kanská - dodávka a montáž		Stupeň dokumentace : DPS	
		Číslo zakázky : L2018 - 15	
		Měřítko :	
Výkres : HP01 - Dobrodružný most		Číslo výkresu : D.03	