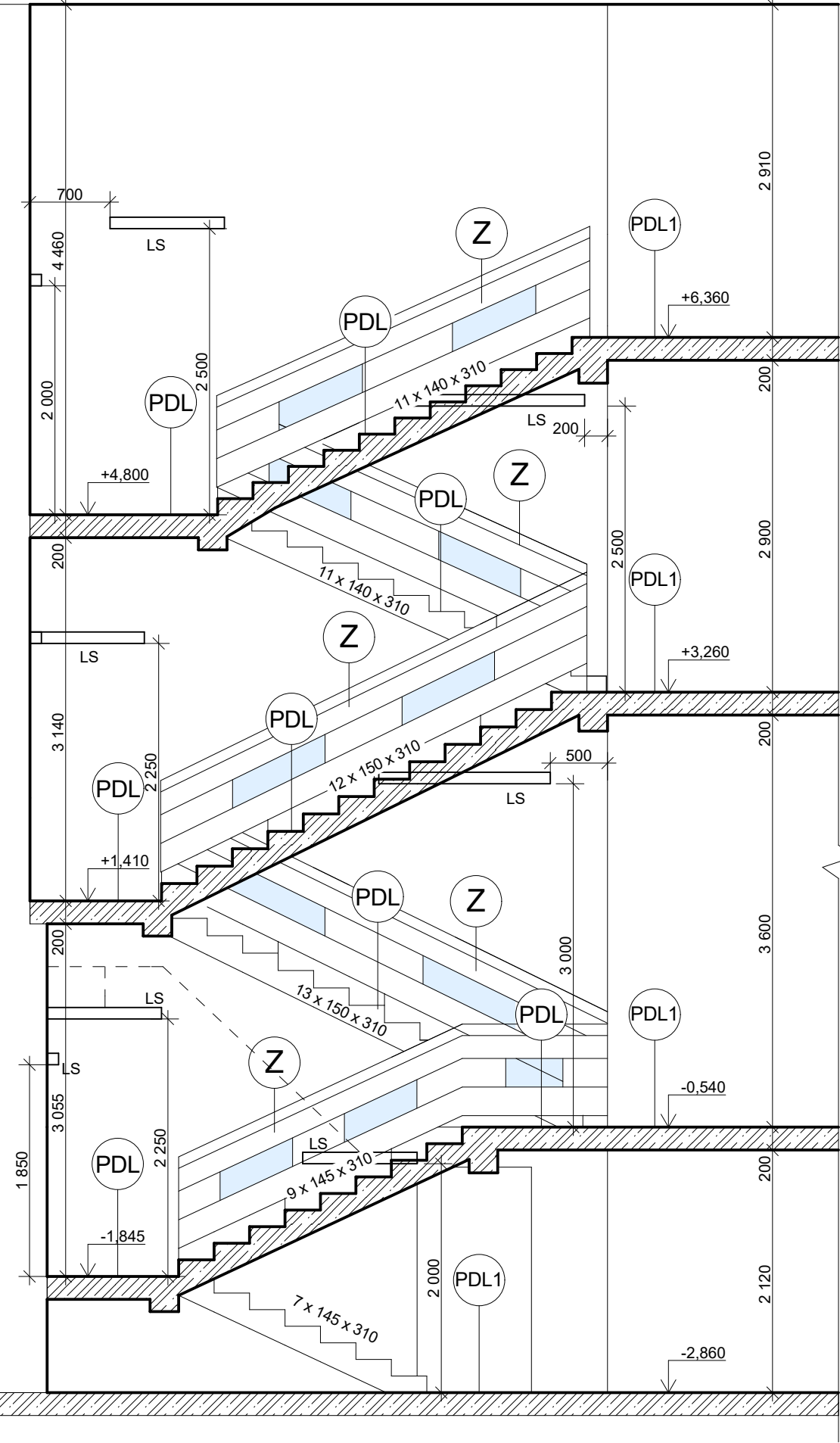
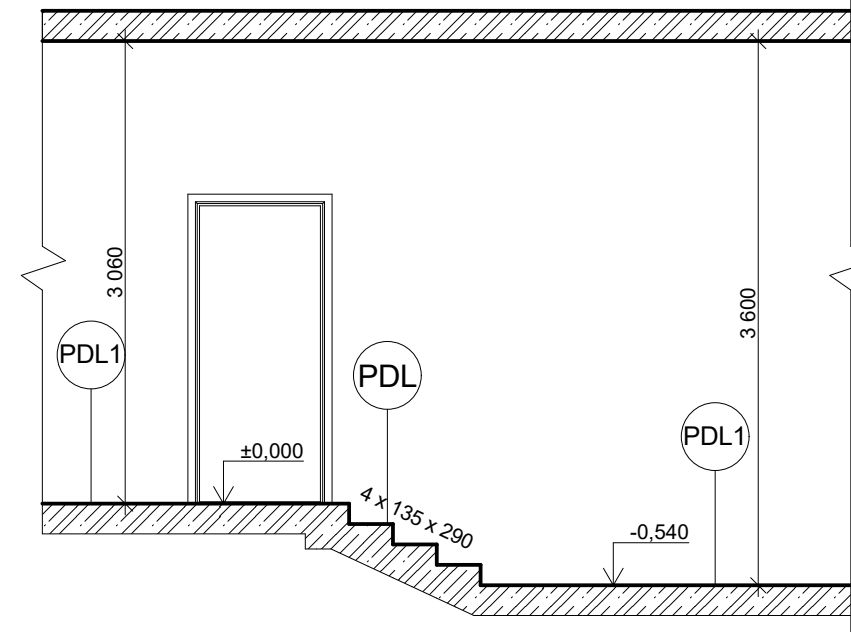


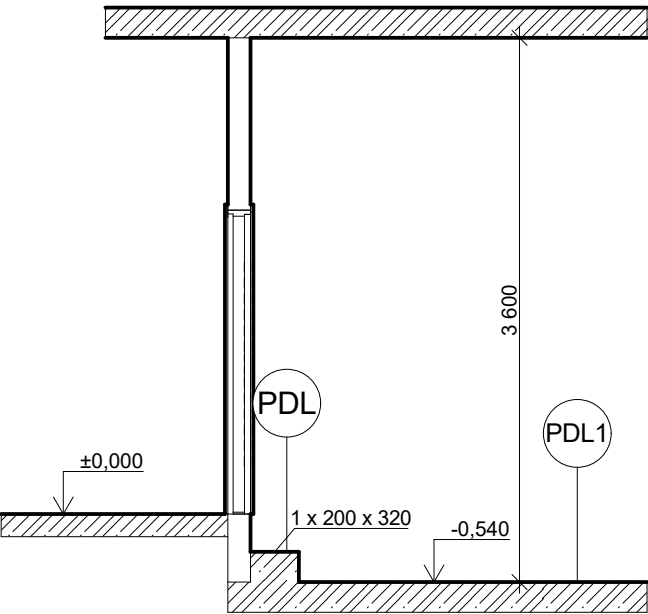
ŘEZ A-A'



ŘEZ B-B'



ŘEZ C-C'



PDL NOVÁ KCE SCHODIŠTĚ

- OCHRANNÝ UZAVÍRACÍ NÁTĚR - LAK TL. 0,1-0,3mm
- LITÁ PROBARVENÁ PRYSKYŘICE PLNĚNÁ POSYPOVÝMI LUPÍNKY TL. 4mm
- PENETRACE POD POLYURETANOVOU ŠTĚRKU
- TERACO SCHODNICE
- ŽELEZOBETONOVÁ SCHODIŠŤOVÁ DESKA

PDL1 STÁVAJÍCÍ KERAMICKÁ DLAŽBA

- KERAMICKÁ DLAŽBA
- ÚPRAVASE NETÝKÁ TÉTO SKLADBY PODLAHY

Z ZÁBRADLÍ

- STÁVAJÍCÍ ZÁBRADLÍ SE NAMONTUJE ZPĚT

LEGENDA:

- STÁVAJÍCÍ ZDIVO
- ŽELEZOBETON
- NOVÉ ELEKTRO ROZVODY - CYKY 3 x 1,5mm²
- LS NOVÁ LINIOVÁ LED SVÍTIDLA

POZNÁMKY:

- PO VYBROUŠENÍ, VYROVNÁNÍ STÁVAJÍCÍHO POVRCHU A ODSTRANĚNÍ VYSTOUPLÝCH ČÁSTI NA KRAJI SCHODIŠTĚ, BUDE NANESENÁ NOVÁ POVRCHOVÁ VRSTVA.
- POVRCHOVÁ ÚPRAVABUDE Z POLYURETANOVÉ PRYSKYŘICOVÉ ŠTĚRKY TLOUŠŤKY MAX. 5mm
- BUDE ZAJIŠTĚN PROTISKLUZOVÝ POVRCH.
- HRANY SCHODŮ BUDOU OPATŘENY LIŠTAMI PROTI UKLOUZNUTÍ.
- NÁŠLAPNÁ VRSTVA MUSÍ MÍT DLE VYHLÁŠKY č. 398/2009 Sb:
 - SOUČINITEL SMYKOVÉHO TŘENÍ NEJMÉNĚ 0,5, NEBO
 - HODNOTU VÝKYVVU KYVADLA NEJMÉNĚ 40, NEBO
 - ÚHEL KLUZU NEJMÉNĚ 10°
- PRVNÍ NÁSTUPNÍ (VČETNĚ JALOVÉHO STUPNĚ) A POSLEDNÍ VÝSTUPNÍ SCHOD V RAMENI SCHODIŠTĚ BUDE BAREVNĚ ODLIŠEN - BARVA O 2 ODSŤÍNY TMAVŠÍ NEŽ ZBYTEK SCHODIŠTĚ
- PŮVODNÍ ZÁBRADLÍ BUDE UMÍSTĚNO ZPĚT NA PŮVODNÍ MÍSTO, POKUD DOJDE PŘI DEMONTÁŽI A MONTÁŽI K POŠKOZENÍ BARVY, PO NAMONTOVÁNÍ SE DODATEČNĚ OPRAVÍ.

HLAVNÍ PROJEKTANT		VYPRACOVAL		ZODP.PROJEKTANT		<div>Ing. David Kaleta</div> <div>Ka-ateliér</div> <div>mobil: +420 723 348 714</div> <div>e-mail: david.kaleta@ka-atelier.cz</div> <div>Oldřichovice 869</div> <div>739 61 Třinec</div>					
Ing. David Kaleta		Ing. David Kaleta									
INVESTOR:		Město Třinec, Jablunkovská 160, Staré Město, 739 61 Třinec									
MÍSTO STAVBY:		parc. č. 926/1, k.ú. Třinec									
STAVBA:		<div>ÚPRAVAPOVRCHU VNITŘNÍCH SCHODIŠŤ</div> <div>Hlavní schodiště</div>									
OBSAH:								FORMÁT		2xA4	
								DATUM		01/2017	
								STUPEŇ		DPS	
		Č. ZAKÁZKY		904 - 16							
		MĚŘÍTKO		Č. VÝKRESU							
		1:50		D1.1 - 08							