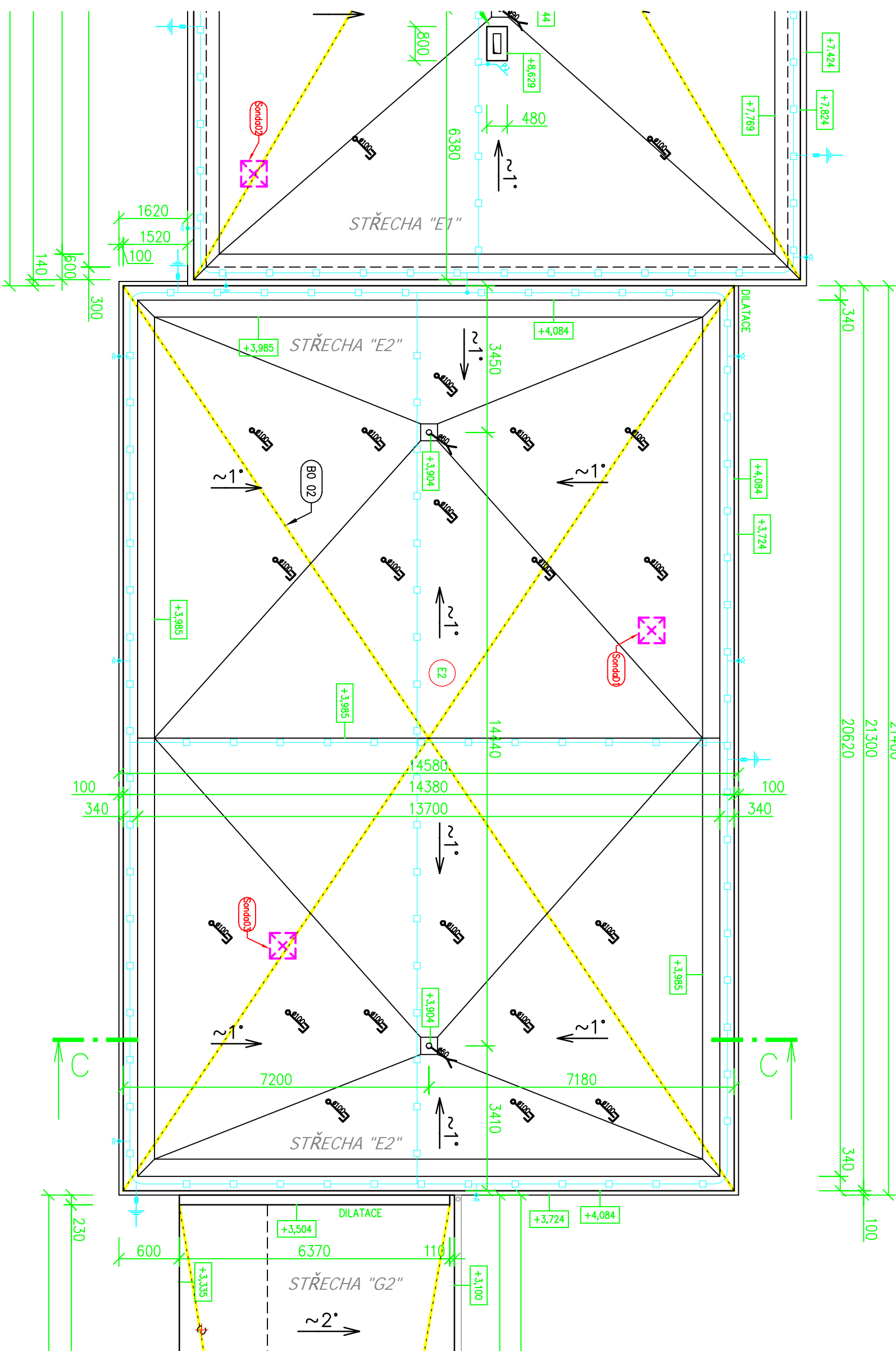


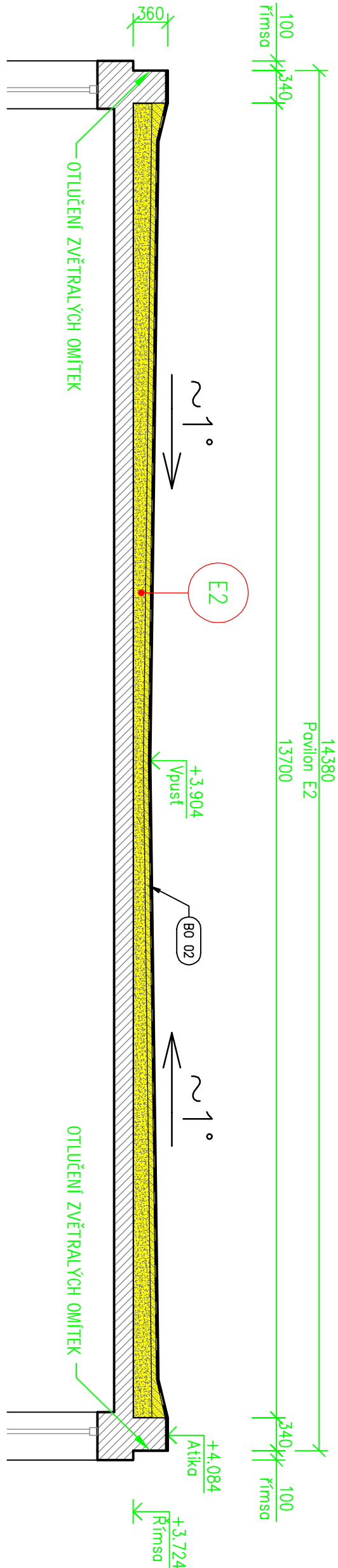
PŮDORYS STŘECHY E2

M 1:100



SVISLÝ ŘEZ C

M 1:50



E2

STÁVAJÍCÍ SKLADBA STŘEŠNÍHO PLÁŠTĚ E2 - plocha cca 346 m2

- Hydroizolační vrstva z asf. lepenky (6x) - tl. 25 mm - **ODSTRANIT**
- Štádovaná betonová mazanina tl. cca 50-70 mm - **ODSTRANIT**
- Štádovaný náspyp ze struskopenzky 80-230 mm - **ODSTRANIT**
- Separční oxidovaný asf. pás typu A (volně položený s přelapenými spoji) - **ODSTRANIT**
- Nosná ŽB stropní konstrukce tl. cca 200 mm (předpoklad PZD panely)
- VC omítka + malba

LEGENDA ODKAZŮ:

- (BO 01)** – ODSTRANĚNÍ KOMPLETNÍ SVRCHNÍ ČÁSTI POVLAKOVÉ KRYTINY AŽ NA BETONOVOU MAZANINU
- (BO 02)** – ODSTRANĚNÍ KOMPLETNÍ SKLADBY STŘEŠNÍHO PLÁŠTĚ AŽ NA NOSNOU STROPNÍ ŽB KCI
- (BO 03)** – ODSTRANĚNÍ KOMPLETNÍ SKLADBY STŘEŠNÍHO PLÁŠTĚ AŽ NA NOSNOU STROPNÍ ŽB KCI VČ. ODBOURÁNÍ SKRYTÉ ATIKY Z ŽB

LEGENDA STAVEBNÍCH MATERIÁLŮ A HMOT

- STÁVAJÍCÍ KONSTRUKCE OBECNĚ
- BOURANÉ KCE OBECNĚ
- SCHEMA UMÍSTĚNÍ STÁVAJÍCÍHO HROMOSVODU

BOURACÍ PRÁCE:

- Provede se demontáž instalace bleskosvodu včetně veškerých anténových stožarů apod.
- Provede se odstranění veškerých klempířských doplňků (oplechování atiky, římsa, ventilačních prvků apod.)
- Provede se DMTŽ okapových žlabů a svodů až po lapače střešních splavenin
- Provede se řádné očištění stávající střešní krytiny smetákem
- Na jednotlivých střešních rovinách bude provedeno odstranění původních skladeb dle odkazů
- Po odhalení skutečného stavu stávající podkladní nosné spádované KCE bude přizván projektant k odsouhlasení nebo navržení finálního řešení spádování nové střechy!!!
- Během realizace nutno zajistit obnaženou stropní konstrukci proti nepříznivým povětrnostním vlivům fóliemi s odvodněním do stávající dešťové kanalizace objektu!!!

±0,000 = Stávající podlaha 1.NP (Hlavní vstup)

Investor :		Projektční kancelář	
Základní škola a mateřská škola, Třinec, Kopernikova 696 p.o.		LAY-OUT	
Místo stavby :		Stupeň dokumentace :	
Opec Třinec, K.u. Lyžbice		DPS	
parc.č. 2565/1.		Číslo zakázky :	
ZS Kopernikova č.p. 696 - rekonstrukce střechy		Měřítko :	
Vyřkres :		Číslo výkresu :	
STŘECHA E2 - Stávající stav		D.3.01	