



Investice do vaší budoucnosti

**Evropská unie**

PODPOROVÁNO Z EVROPSKÉHO FONDU  
PRO REGIONÁLNÍ ROZVOJ



## Dodatek č. 1 k Individuální smlouvě o dílo na výstavbu části „Přestupního terminálu Třinec“ č. 2014/02/140/Li

(dále jen „Dodatek“)

### Smluvní strany

**Objednatel:** Město Třinec

**se sídlem:** Jablunkovská 160, 739 61 Třinec-Staré Město

**č.účtu:** 5633632/0800

**IČO:** 002 97 313

**DIČ:** CZ 00297313

**Zastoupený:** RNDr. Věra Palkovská, starostka města

**Zhotovitel:** Zlínstav a.s.

**se sídlem:** Bartošova 5532, 760 01 Zlín

**zapsaná:** Krajským soudem v Brně, oddíl B, vložka 5743

**číslo účtu:** Komerční banka, a.s., 43-3717930217/0100

**IČO:** 28315669

**DIČ:** CZ 28315669

**Zastoupený:** Jiří Stacke, předseda představenstva

(Objednatel a Zhotovitel dále společně též „Smluvní strany“)



Investice do vaší budoucnosti

**Evropská unie**

PODPOROVÁNO Z EVROPSKÉHO FONDU  
PRO REGIONÁLNÍ ROZVOJ



## Článek I. Preambule

1. Mezi smluvními stranami byla dne <sup>01. 12. 2014</sup> .....uzavřena smlouva o dílo č. 2014/02/140/Li jejímž předmětem byla realizace části Celkového díla – Přestupního terminálu Třinec (dále jen „Smlouva“). Tato Smlouva byla uzavřena na základě výsledku zadávacího řízení na podlimitní významnou veřejnou zakázku zadávanou v otevřeném řízení podle ust. § 27 zákona č. 137/2006 Sb., o veřejných zakázkách, v platném znění.
2. Objednatel, jakožto zadavatel, v zadávací dokumentaci k veřejné zakázce uvedl, že:
  - i) předpokládá, že Smlouva s vybraným uchazečem bude uzavřena do dubna 2014 (čl. 3, odst. 3.3. bod 5) zadávací dokumentace),
  - ii) si vyhrazuje časový harmonogram pozměnit, zejména pak prodloužit, a to zejména s ohledem na nepředvídatelný průběh zadávacího řízení
  - iii) ii) předpokládá, že plnění veřejné zakázky proběhne v období od dubna 2014 do dubna 2015 včetně, s předpokladem kolaudace staveb v květnu a červnu 2015 (čl. 4.3. zadávací dokumentace).
3. S ohledem na průběh zadávacího řízení, zejména skutečnost, že:
  - i) Smlouva nebyla s vítězným uchazečem uzavřena v průběhu měsíce dubna 2014 a
  - ii) Harmonogram plnění, resp. nejzazší termíny plnění, byly v zadávací dokumentaci stanoveny jako termíny předpokládané a
  - iii) Objednatel zachovává termíny stanovené pro provádění díla,

dohodly se smluvní strany na tomto dodatku č. 1 ke Smlouvě tak, jak je uvedeno níže.

## Článek II.

### Doplňky a změny

1. Článek IV. Doba plnění - odst. 4.3. písm. c) Smlouvy se nahrazuje tímto zněním:

„c) Limitní termín pro dokončení a předání řádně provedeného a vyzkoušeného Díla:

listopad 2015: dokončení stavebních prací,  
prosinec 2015 – leden 2016: kolaudace“



Investice do vaší budoucnosti  
**Evropská unie**  
PODPOROVÁNO Z EVROPSKÉHO FONDU  
PRO REGIONÁLNÍ ROZVOJ



## 2. Příloha č. 2 - Harmonogram realizace Díla

Příloha č. 2 – Harmonogram realizace Díla se nahrazuje harmonogramem, který je přílohou č. 1 tohoto dodatku.

### Článek III. Závěrečná ustanovení

1. Ostatní ujednání Smlouvy tímto dodatkem nedotčené zůstávají beze změny v platnosti a účinnosti.
2. Tento dodatek je vyhotoven ve 4 stejnopisech, přičemž každá ze smluvních stran obdrží 2 vyhotovení. Každé toto vyhotovení má platnost originálu.
3. Tento Dodatek nabývá platnosti a účinnosti dnem jeho uzavření.

Seznam příloh:

Příloha č. 1 – Harmonogram realizace díla

V TŘINEC ..... dne 01. 12. 2014

Za Město Třinec



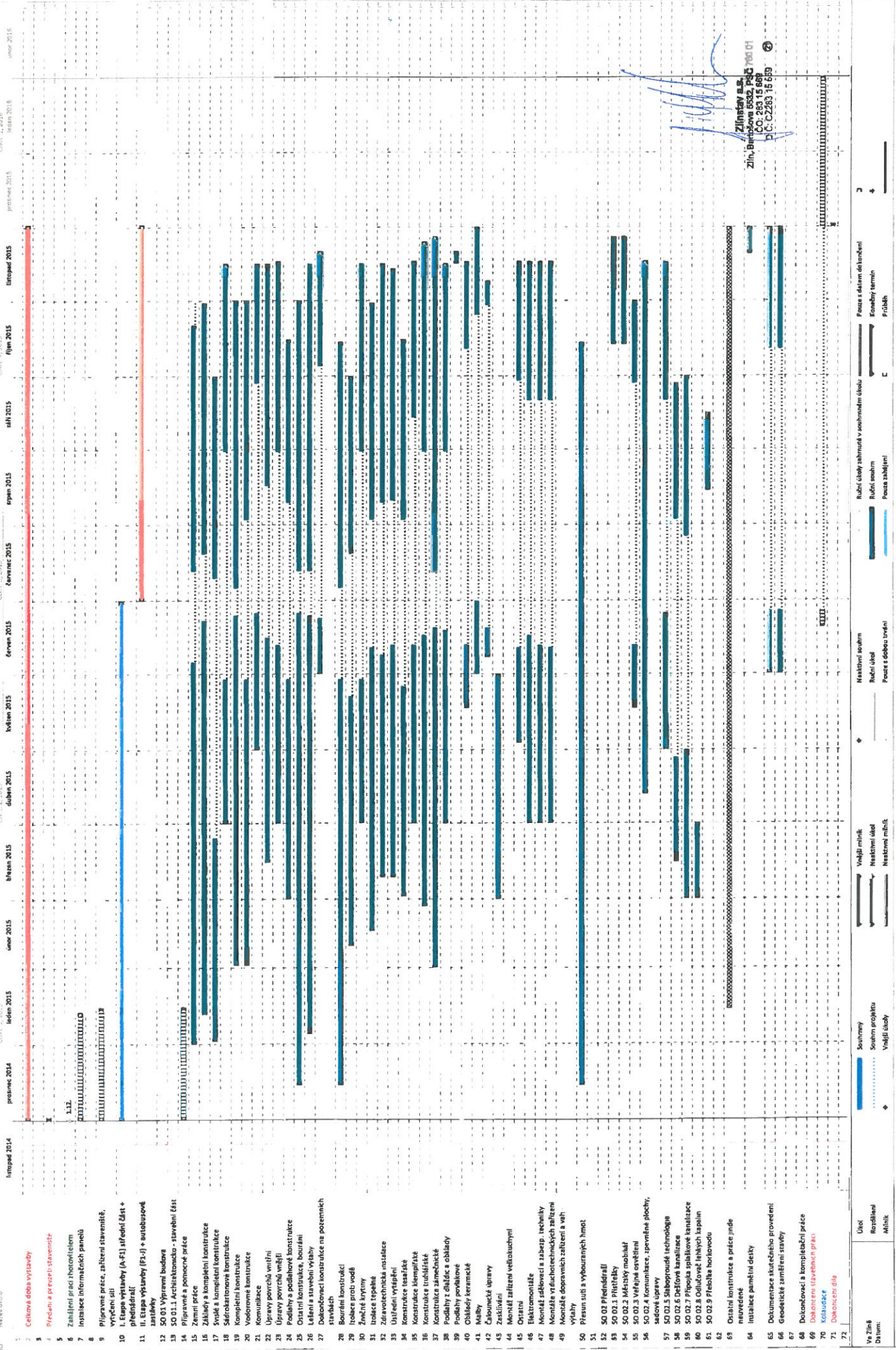
.....  
RNDr. Věra Palkovská  
starostka města

V PRAZE ..... dne 28. 11. 2014

Za Zlínstav a.s.

Zlínstav a.s.  
Zlín, Bartošova 5532, PSČ 760 01  
IČO: 283 15 669  
DIČ: CZ283 15 669

.....  
Jiří Stacke  
předseda představenstva



prosinec 2014 leden 2015 únor 2015 březen 2015 duben 2015 květen 2015 červen 2015 červenec 2015 srpen 2015 září 2015 říjen 2015 listopad 2015 prosinec 2015 leden 2016 únor 2016

- 1 Celková doba výstavby
- 2 Příjezd a přeprava stavebního materiálu
- 3 Základní práce: zřízení staveniště, instalace informačních panelů
- 4 Přípravné práce, zřízení staveniště, vyznačení výkopů (A-E) a příjezdní cesty + přehledová
- 5 Úprava výstavby (F1-J) + ustájení vodní zástavky
- 6 SO 01 Výpravná budova
- 7 SO 01.1 Architektonická - stavební část
- 8 Přípravné a pomocné práce
- 9 Zemní práce
- 10 Základy a kompletní konstrukce
- 11 Sádrolátní konstrukce
- 12 Vokrovací konstrukce
- 13 Konečná konstrukce
- 14 Úpravy povrchů vnější
- 15 Úpravy povrchů vnitřní
- 16 Podlahy a podlahové konstrukce
- 17 Ostatní konstrukce, bourání
- 18 Úklid a stavební vzhled
- 19 Dokončení konstrukce na poterních stěnách
- 20 Bourání konstrukcí
- 21 Instalace protivodí
- 22 Zvukné kování
- 23 Instalace tepelné izolace
- 24 Zdravotnická instalace
- 25 Ústřední vytápění
- 26 Konstrukce lešácké
- 27 Konstrukce truhlářské
- 28 Konstrukce zámečnické
- 29 Podlahy z dlaždic a obklady
- 30 Podlahy povlakové
- 31 Obklady keramické
- 32 Malby
- 33 Lakovací úpravy
- 34 Zasklívaní
- 35 Montáž zařízení velkokapacitní
- 36 Ostatní
- 37 Elektromontáže
- 38 Montáž sítě a sítěp. techniky
- 39 Montáž vřadotechnických zařízení
- 40 Montáž dopravních zařízení a vah
- 41 Výhled
- 42 Přechod do provozu
- 43 SO 02 Přehledová
- 44 SO 02.1 Přehledová
- 45 SO 02.2 Měrný mobilní
- 46 SO 02.3 Vnější osvětlení
- 47 SO 02.4 Konečná, zprávně plochy, sadové úpravy
- 48 SO 02.5 Širokopásmová technologi
- 49 SO 02.6 Desfové kanalizace
- 50 SO 02.7 Přípojka spájkové kanalizace
- 51 SO 02.8 Odvláčené líných kapalin
- 52 SO 02.9 Přehledová horizontová
- 53 Ostatní konstrukce a práce jiné neuvěřené
- 54 Instalace pamětní desky
- 55 Dokumentace stavebního provedení
- 56 Geodetické zaměření stavby
- 57 Dokončení a kompičaci práce
- 58 **Dokončením stavby (PRA)**
- 59 **Kontrace**
- 60 **Dokončením díla**

Seznam prací Výhled min. Naplánováno Výhled max. Práce s okamžitým zahájením

Úkol Rozklad Mínk Ukol Seznam prací Výhled min. Naplánováno Výhled max. Práce s okamžitým zahájením

Ve Zlíně Datum:

Zlín, Batošova 8882, PSC 760 01  
 IČO: 258 19 8819  
 DIČ: CZ268 18 619

Vyracoval: