

TABULKA ŠACHET

Šachtové dílce

CS-BETON Prefa s.r.o.

Poř.	Označení šachty	Kóta terénu	Umístění	Kóta poklopu	Kóta dna vývodu	Výška šachty	Vyrovnávací prstenec pro poklop šachty		Šachtový kónus zákrytová deska		Šachtová skruž		Stupadla	Šachtové dno uložení dna	
		[m n.m.]		[m n.m.]	[m n.m.]	[m]		ks		ks		ks			ks
1	Š1	349.19	vozovka h = 0.0 m	349.19	346.81	2.38	TBW-Q.1 120/600/120	1	TBR-Q.1 1000x625/600/120 SPK	1	TBS-Q.1 1000/1000/120 SP	1	ocel. s PE	TBZ-Q.1 CAPITAN 250/500 pískový podklad těsnění pro DN 1000	1 2
2	S2	349.15	vozovka h = 0.0 m	349.15	347.02	2.13	TBW-Q.1 120/600/120	1	TBR-Q.1 1000x625/600/120 SPK	1	TBS-Q.1 1000/250/120 SP TBS-Q.1 1000/500/120 SP	1 1	ocel. s PE	TBZ-Q.1 CAPITAN 250/500 pískový podklad těsnění pro DN 1000	1 3
3	S3	349.36	vozovka h = 0.0 m	349.35	347.18	2.17	TBW-Q.1 100/600/120 TBW-Q.1 60/600/120	1 1	TBR-Q.1 1000x625/600/120 SPK	1	TBS-Q.1 1000/250/120 SP TBS-Q.1 1000/500/120 SP	1 1	ocel. s PE	TBZ-Q.1 CAPITAN 250/500 pískový podklad těsnění pro DN 1000	1 3
4	S4	349.35	vozovka h = 0.0 m	349.34	347.42	1.92	TBW-Q.1 100/600/120 TBW-Q.1 60/600/120	1 1	TBR-Q.1 1000x625/600/120 SPK	1	TBS-Q.1 1000/500/120 SP	1	ocel. s PE	TBZ-Q.1 CAPITAN 250/500 pískový podklad těsnění pro DN 1000	1 2
5	S5	349.48	vozovka h = 0.0 m	349.48	347.81	1.67	TBW-Q.1 100/600/120 TBW-Q.1 60/600/120	1 1	TBR-Q.1 1000x625/600/120 SPK	1	TBS-Q.1 1000/250/120 SP	1	ocel. s PE	TBZ-Q.1 CAPITAN 250/500 pískový podklad těsnění pro DN 1000	1 2
6	S6	349.60	vozovka h = 0.0 m	349.59	348.02	1.57	TBW-Q.1 60/600/120	1	TBR-Q.1 1000x625/600/120 SPK	1	TBS-Q.1 1000/250/120 SP	1	ocel. s PE	TBZ-Q.1 CAPITAN 250/500 pískový podklad těsnění pro DN 1000	1 2
7	S7	349.40	vozovka h = 0.0 m	349.39	348.09	1.30	TBW-Q.1 40/600/120	1	TBR-Q.1 1000x625/600/120 SPK	1			ocel. s PE	TBZ-Q.1 CAPITAN 250/500 pískový podklad těsnění pro DN 1000	1 1
	Celkem						TBW-Q.1 120/600/120 TBW-Q.1 100/600/120 TBW-Q.1 40/600/120 TBW-Q.1 60/600/120	2 3 1 4	TBR-Q.1 1000x625/600/120 SPK	7	TBS-Q.1 1000/250/120 SP TBS-Q.1 1000/500/120 SP TBS-Q.1 1000/1000/120 SP	4 3 1		TBZ-Q.1 CAPITAN 250/500 těsnění pro DN 1000	7 15

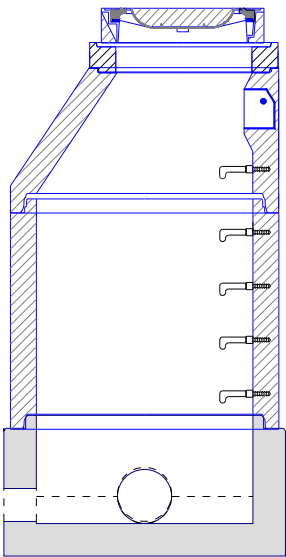
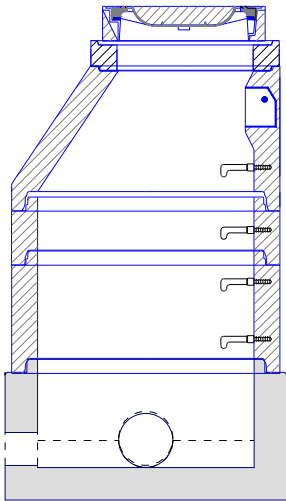
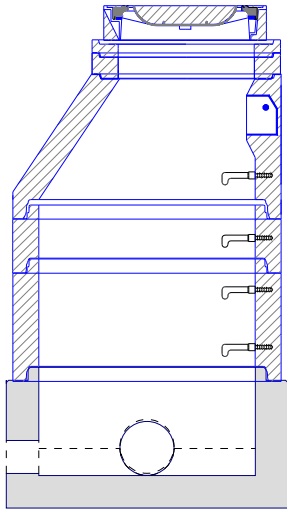
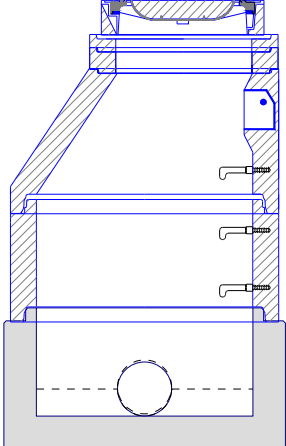
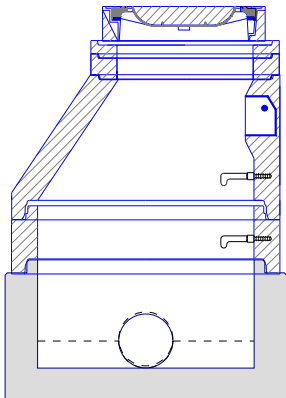
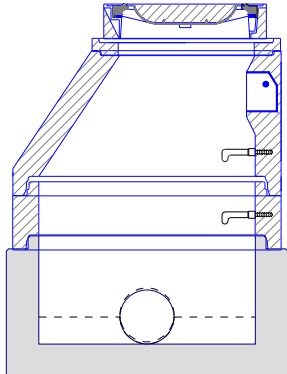
TABULKA ŠACHTOVÝCH DEN

CS-BETON Prefa s.r.o.

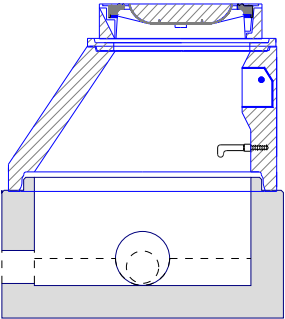
Poř.	Označení šachty	Schémat. značka	Označení dna	Vývod		Hlavní přívod		1.vedlejší přívod		2.vedlejší přívod		3.vedlejší přívod		4.vedlejší přívod	
1	Š1		TBZ-Q.1 CAPITAN 250/500 žlab: beton nástupnice: beton kyneta: 1/2 DN stupadla: ocel. s PE	DN (mm) Materiál dh[mm] sklon [‰] Hrdlo	287/250 SN 10 PP UltraRib III DIN 0 0.0 betonový vstup	DN (mm) Materiál Úhel β dh[mm] sklon [‰] Hrdlo	287/250 SN 10 PP UltraRib III DIN 113 10 0.0 betonový vstup	DN (mm) Materiál Úhel β dh[mm] sklon [‰] Hrdlo	160/152 SN 4 PVC KG (hladké) 180 10 0.0 betonový vstup	DN (mm) Materiál Úhel β dh[mm] sklon [‰] Hrdlo		DN (mm) Materiál Úhel β dh[mm] sklon [‰] Hrdlo		DN (mm) Materiál Úhel β dh[mm] sklon [‰] Hrdlo	
2	Š2		TBZ-Q.1 CAPITAN 250/500 žlab: beton nástupnice: beton kyneta: 1/2 DN stupadla: ocel. s PE	DN (mm) Materiál dh[mm] sklon [‰] Hrdlo	287/250 SN 10 PP UltraRib III DIN 0 0.0 betonový vstup	DN (mm) Materiál Úhel β dh[mm] sklon [‰] Hrdlo	287/250 SN 10 PP UltraRib III DIN 200 10 0.0 betonový vstup	DN (mm) Materiál Úhel β dh[mm] sklon [‰] Hrdlo	160/152 SN 4 PVC KG (hladké) 118 10 0.0 betonový vstup	DN (mm) Materiál Úhel β dh[mm] sklon [‰] Hrdlo		DN (mm) Materiál Úhel β dh[mm] sklon [‰] Hrdlo		DN (mm) Materiál Úhel β dh[mm] sklon [‰] Hrdlo	
3	Š3		TBZ-Q.1 CAPITAN 250/500 žlab: beton nástupnice: beton kyneta: 1/2 DN stupadla: ocel. s PE	DN (mm) Materiál dh[mm] sklon [‰] Hrdlo	287/250 SN 10 PP UltraRib III DIN 0 0.0 betonový vstup	DN (mm) Materiál Úhel β dh[mm] sklon [‰] Hrdlo	287/250 SN 10 PP UltraRib III DIN 180 10 0.0 betonový vstup	DN (mm) Materiál Úhel β dh[mm] sklon [‰] Hrdlo	160/152 SN 4 PVC KG (hladké) 270 10 0.0 betonový vstup	DN (mm) Materiál Úhel β dh[mm] sklon [‰] Hrdlo		DN (mm) Materiál Úhel β dh[mm] sklon [‰] Hrdlo		DN (mm) Materiál Úhel β dh[mm] sklon [‰] Hrdlo	
4	Š4		TBZ-Q.1 CAPITAN 250/500 žlab: beton nástupnice: beton kyneta: 1/2 DN stupadla: ocel. s PE	DN (mm) Materiál dh[mm] sklon [‰] Hrdlo	287/250 SN 10 PP UltraRib III DIN 0 0.0 betonový vstup	DN (mm) Materiál Úhel β dh[mm] sklon [‰] Hrdlo	287/250 SN 10 PP UltraRib III DIN 180 10 0.0 betonový vstup	DN (mm) Materiál Úhel β dh[mm] sklon [‰] Hrdlo		DN (mm) Materiál Úhel β dh[mm] sklon [‰] Hrdlo		DN (mm) Materiál Úhel β dh[mm] sklon [‰] Hrdlo		DN (mm) Materiál Úhel β dh[mm] sklon [‰] Hrdlo	
5	Š5		TBZ-Q.1 CAPITAN 250/500 žlab: beton nástupnice: beton kyneta: 1/2 DN stupadla: ocel. s PE	DN (mm) Materiál dh[mm] sklon [‰] Hrdlo	287/250 SN 10 PP UltraRib III DIN 0 0.0 betonový vstup	DN (mm) Materiál Úhel β dh[mm] sklon [‰] Hrdlo	287/250 SN 10 PP UltraRib III DIN 180 10 0.0 betonový vstup	DN (mm) Materiál Úhel β dh[mm] sklon [‰] Hrdlo		DN (mm) Materiál Úhel β dh[mm] sklon [‰] Hrdlo		DN (mm) Materiál Úhel β dh[mm] sklon [‰] Hrdlo		DN (mm) Materiál Úhel β dh[mm] sklon [‰] Hrdlo	
6	Š6		TBZ-Q.1 CAPITAN 250/500 žlab: beton nástupnice: beton kyneta: 1/2 DN stupadla: ocel. s PE	DN (mm) Materiál dh[mm] sklon [‰] Hrdlo	287/250 SN 10 PP UltraRib III DIN 0 0.0 betonový vstup	DN (mm) Materiál Úhel β dh[mm] sklon [‰] Hrdlo	287/250 SN 10 PP UltraRib III DIN 180 10 0.0 betonový vstup	DN (mm) Materiál Úhel β dh[mm] sklon [‰] Hrdlo		DN (mm) Materiál Úhel β dh[mm] sklon [‰] Hrdlo		DN (mm) Materiál Úhel β dh[mm] sklon [‰] Hrdlo		DN (mm) Materiál Úhel β dh[mm] sklon [‰] Hrdlo	
7	Š7		TBZ-Q.1 CAPITAN 250/500 žlab: beton nástupnice: beton kyneta: 1/2 DN stupadla: ocel. s PE	DN (mm) Materiál dh[mm] sklon [‰] Hrdlo	287/250 SN 10 PP UltraRib III DIN 0 0.0 betonový vstup	DN (mm) Materiál Úhel β dh[mm] sklon [‰] Hrdlo	160/152 SN 4 PVC KG (hladké) 90 10 0.0 betonový vstup	DN (mm) Materiál Úhel β dh[mm] sklon [‰] Hrdlo	160/152 SN 4 PVC KG (hladké) 270 10 0.0 betonový vstup	DN (mm) Materiál Úhel β dh[mm] sklon [‰] Hrdlo		DN (mm) Materiál Úhel β dh[mm] sklon [‰] Hrdlo		DN (mm) Materiál Úhel β dh[mm] sklon [‰] Hrdlo	

TABULKA SESTAV ŠACHET

CS-BETON Prefa s.r.o.

Šachta č.1 Š1			Šachta č.2 Š2			Šachta č.3 Š3		
	TBZ-Q.1 CAPITAN 250/500	1		TBZ-Q.1 CAPITAN 250/500	1		TBZ-Q.1 CAPITAN 250/500	1
	TBS-Q.1 1000/1000/120 SP	1		TBS-Q.1 1000/500/120 SP	1		TBS-Q.1 1000/500/120 SP	1
	TBR-Q.1 1000x625/600/120 SPK	1		TBS-Q.1 1000/250/120 SP	1		TBS-Q.1 1000/250/120 SP	1
	TBW-Q.1 120/600/120	1		TBR-Q.1 1000x625/600/120 SPK	1		TBR-Q.1 1000x625/600/120 SPK	1
	D 400 Begu-B-1 D400	1		TBW-Q.1 120/600/120	1		TBW-Q.1 100/600/120	1
	těsnění pro DN 1000	2		D 400 Begu-B-1 D400	1		TBW-Q.1 60/600/120	1
	kóta dna	346.81 m		těsnění pro DN 1000	3		D 400 Begu-B-1 D400	1
	kóta terénu	349.19 m		kóta dna	347.02 m		těsnění pro DN 1000	3
	rozdíl kót	2.38 m		kóta terénu	349.15 m		kóta dna	347.18 m
	převýšení nad terénem	0.00 m		rozdíl kót	2.13 m		kóta terénu	349.36 m
	výška šachty	2.38 m		převýšení nad terénem	0.00 m		rozdíl kót	2.18 m
	stavební výška	2.53 m		výška šachty	2.13 m		převýšení nad terénem	0.00 m
				stavební výška	2.28 m		výška šachty	2.17 m
							stavební výška	2.32 m
Šachta č.4 Š4			Šachta č.5 Š5			Šachta č.6 Š6		
	TBZ-Q.1 CAPITAN 250/500	1		TBZ-Q.1 CAPITAN 250/500	1		TBZ-Q.1 CAPITAN 250/500	1
	TBS-Q.1 1000/500/120 SP	1		TBS-Q.1 1000/250/120 SP	1		TBS-Q.1 1000/250/120 SP	1
	TBR-Q.1 1000x625/600/120 SPK	1		TBR-Q.1 1000x625/600/120 SPK	1		TBR-Q.1 1000x625/600/120 SPK	1
	TBW-Q.1 100/600/120	1		TBW-Q.1 100/600/120	1		TBW-Q.1 100/600/120	1
	TBW-Q.1 60/600/120	1		TBW-Q.1 60/600/120	1		TBW-Q.1 60/600/120	1
	D 400 Begu-B-1 D400	1		TBW-Q.1 60/600/120	1		D 400 Begu-B-1 D400	1
	těsnění pro DN 1000	2		D 400 Begu-B-1 D400	1		těsnění pro DN 1000	2
	kóta dna	347.42 m		těsnění pro DN 1000	2		kóta dna	348.02 m
	kóta terénu	349.35 m		kóta dna	347.81 m		kóta terénu	349.60 m
	rozdíl kót	1.93 m		kóta terénu	349.48 m		rozdíl kót	1.58 m
	převýšení nad terénem	0.00 m		rozdíl kót	1.67 m		převýšení nad terénem	0.00 m
	výška šachty	1.92 m		převýšení nad terénem	0.00 m		výška šachty	1.57 m
	stavební výška	2.07 m		výška šachty	1.67 m		stavební výška	1.72 m
				stavební výška	1.82 m			

Šachta č.7 Š7




TBZ-Q.1 CAPITAN 250/500	1
TBR-Q.1 1000x625/600/120 SPK	1
TBW-Q.1 40/600/120	1
D 400 Begu-B-1 D400	1
těsnění pro DN 1000	1
kóta dna	348.09 m
kóta terénu	349.40 m
rozdíl kót	1.31 m
převýšení nad terénem	0.00 m
výška šachty	1.30 m
stavební výška	1.45 m

TABULKA ŠACHTOVÝCH POKLOPŮ

CS-BETON Prefa s.r.o.

Poř.	Označení šachty	Třída zatížení	Označení poklopu	Popis poklopu	Úprava kolem poklopu	Výška poklopu [mm]	Počet
1	Š1	D	D 400 Begu-B-1 D400	bez odvětrání, rám BEGU-R-1, poklop BEGU-B-1 D400		160	1
2	Š2	D	D 400 Begu-B-1 D400	bez odvětrání, rám BEGU-R-1, poklop BEGU-B-1 D400		160	1
3	Š3	D	D 400 Begu-B-1 D400	bez odvětrání, rám BEGU-R-1, poklop BEGU-B-1 D400		160	1
4	Š4	D	D 400 Begu-B-1 D400	bez odvětrání, rám BEGU-R-1, poklop BEGU-B-1 D400		160	1
5	Š5	D	D 400 Begu-B-1 D400	bez odvětrání, rám BEGU-R-1, poklop BEGU-B-1 D400		160	1
6	Š6	D	D 400 Begu-B-1 D400	bez odvětrání, rám BEGU-R-1, poklop BEGU-B-1 D400		160	1
7	Š7	D	D 400 Begu-B-1 D400	bez odvětrání, rám BEGU-R-1, poklop BEGU-B-1 D400		160	1
	Celkem	D	D 400 Begu-B-1 D400	bez odvětrání, rám BEGU-R-1, poklop BEGU-B-1 D400		160	7



Pref. kanalizační šachty SWECO  Sustainable engineering and design (C) 1996-2021	Název stavby-objektu	STRANA
	Projektant	