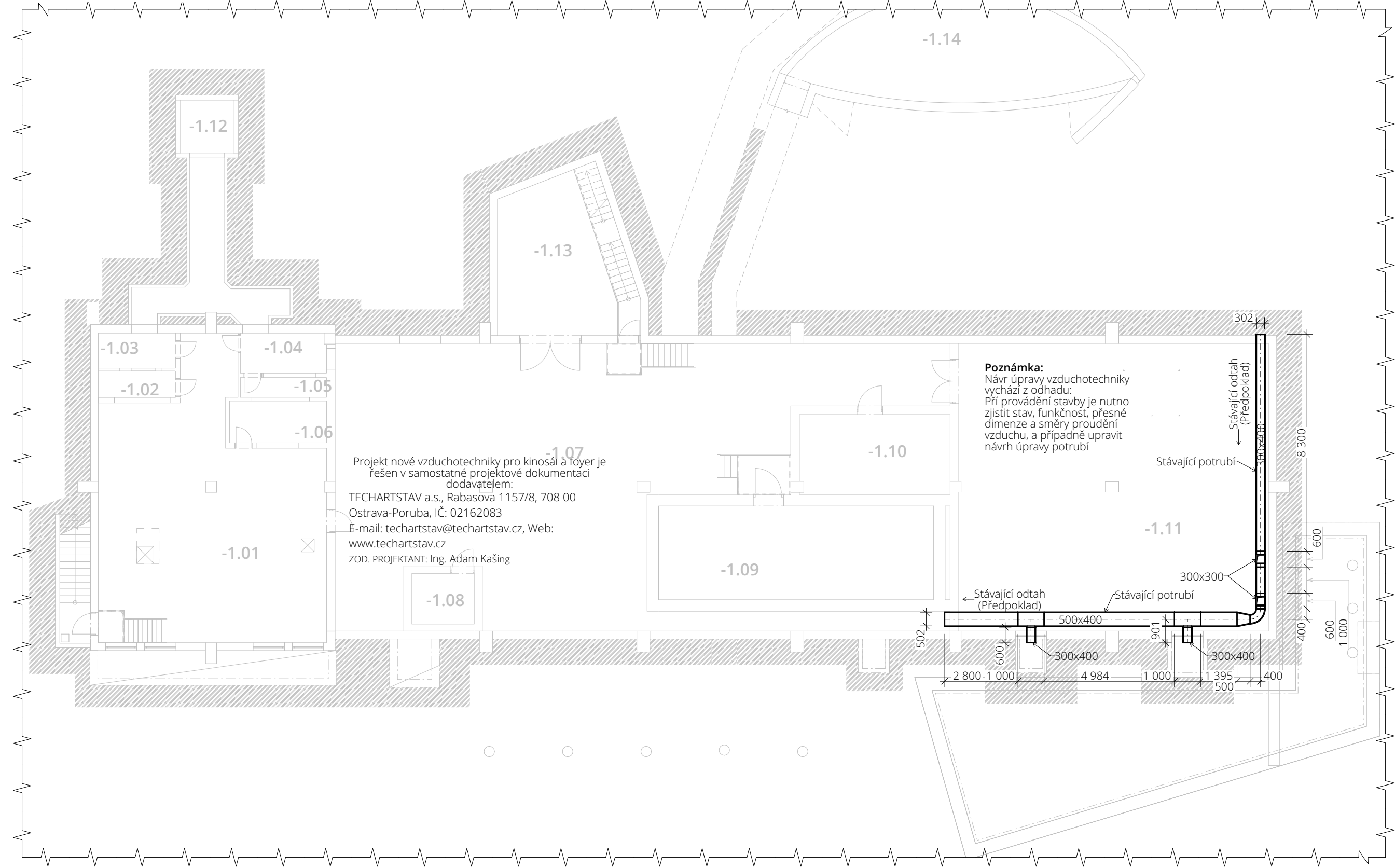
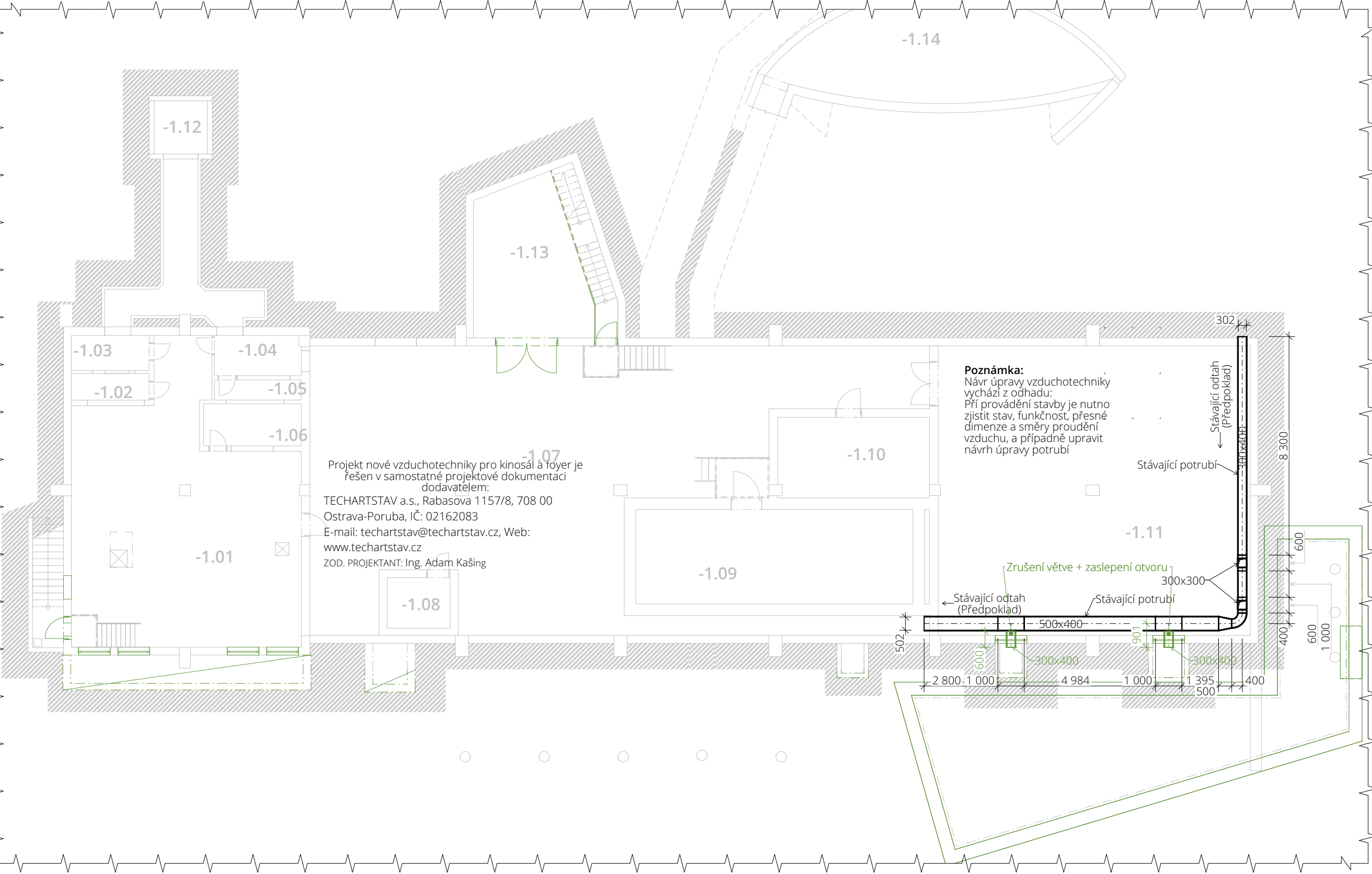


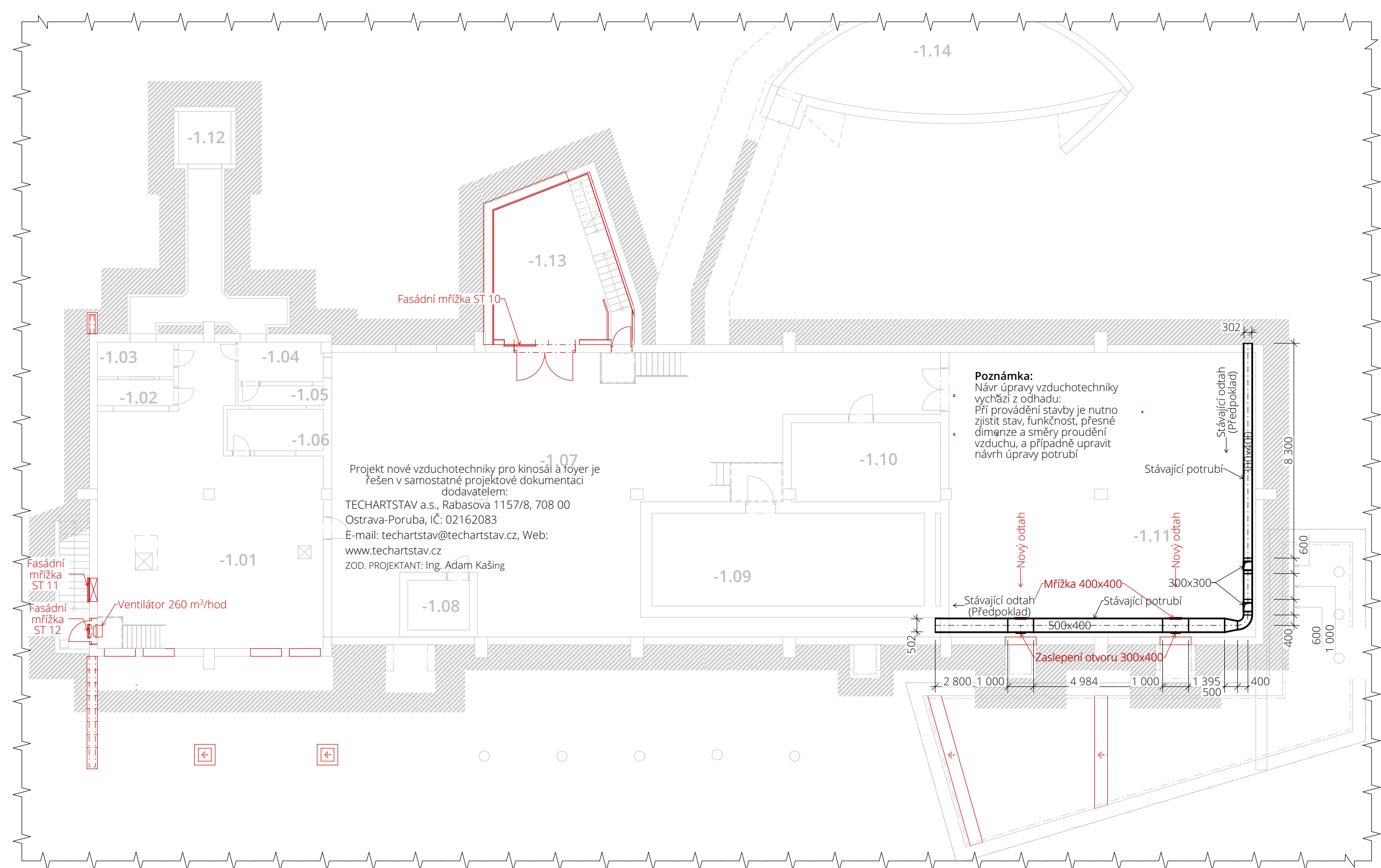
-1.S (Stávající stav)



-1.S (Bouraný stav)



-1.S (Nový stav)



Prvky rekonstrukcí

- Stávající konstrukce
- Bourané konstrukce
- Nové konstrukce

Popis:

- Projekt vzduchotechniky, která řeší odvětrání kinosálu a foyer je řešen v samostatném projektu
- Z důvodu stavebních úprav zazdění světlíků v suterénu a bourání anglických dvířek bude nově řešeno odvětrání místnosti -1.01 pomocí ventilátoru, který bude vzduch odvádět směrem k venkovnímu schodišti
- Rovněž ze stejného důvodu bude v místnosti -1.11 upravena stávající vzduchotechnika tak, aby odváděla vzduch z této místnosti

Poznámka:

- Veškerá stavební činnost bude prováděna dle technologických předpisů a postupů výrobců jednotlivých materiálů
- Při provádění stavebních prací musí být dodržovány zásady BOZP
- Veškeré změny oproti projektu musí být konzultovány a odsouhlaseny projektantem a investorem, a potvrzeny zápisem do stavebního deníku, či jinou formou
- Projektová dokumentace tiskněná barevně nesmí být kopírována černobíle

