

PODKLADY PRO SVĚTELNÉ VÝPOČTY

na veřejnou zakázku s názvem:

„Rekonstrukce veřejného osvětlení v Třinci 2024“

Požadavky na osvětlení úseků:

- Výpočet osvětlenosti komunikace bude zpracován v souladu s normou ČSN EN 13201
- Výsledky výpočtu rušivého osvětlení budou v souladu s normou ČSN EN 12464-2
- Výpočet rušivého osvětlení v daném úseku bude zpracován se stejným typem svítidla, výkonem, světelným tokem, vyzařovací charakteristikou, polohou a náklonem jako výpočet osvětlenosti komunikace ve stejném úseku
- Splnění všech požadovaných parametrů bude doloženo výstupem z výpočtového programu výpočtem ve formátu PDF
- Světelně technický výpočet bude vypočten v programu DIALux EVO ver. 10 a novější

Požadavky na jednotlivé úseky

U všech výpočtů musí být použit udržovací činitel 0,9.

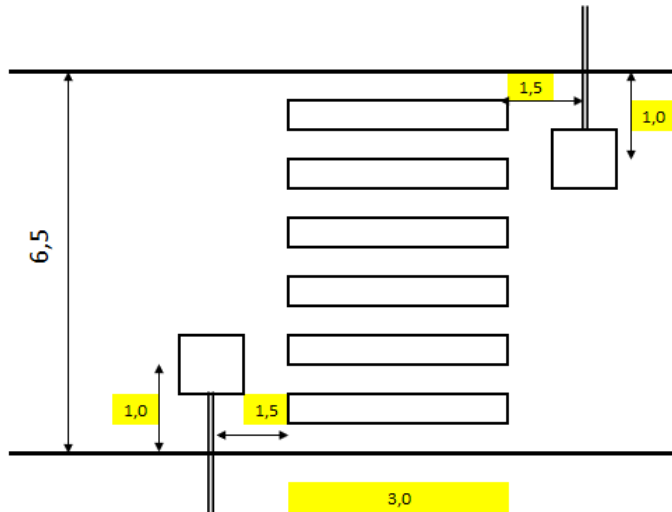
Výpočet	Třída	Zóna	Vzdálenost objektu od jízdního pruhu na straně VO (objekt za stožářem v metrech)	Vzdálenost objektu od jízdního pruhu proti VO (objekt na druhé straně v metrech)	Uspořádání osvětlovací soustavy	CHODNÍK	ZELEŇ	PARKOVÁNÍ	CYKLO	VOZOVKA (2 pruhy)	CYKLO	PARKOVÁNÍ	ZELEŇ	CHODNÍK	Rozteč sloupů [m]	Výška svítidla	Přesah sv. do vozovky [m]
1	M6	E3	není	není	Jednostranná					7					45	8	1
2	M6	E3	7,5	7,5	Jednostranná					7					38	8	1
3	M6	E3	9	není	Jednostranná					7					39	10	1
4	P5	E2	není	není	Jednostranná					3					39	10	1
5	M5	E4	6	6,5	Jednostranná	2	1,5		1,5	7	1,5		2	2	28	10	0
6	P4	E2	8	7	Jednostranná					5					41	8	1
7	P4	E3	7	4	Jednostranná					5					37	6	0
8	P4	E3	7,5	4,5	Jednostranná					5					45	6	0
9	M5	E4	6	4	Jednostranná	2				7					33	8	0
10	P4	E3	4,5	6	Jednostranná					6					41	7,5	0
11	P4	E4	2	2	Jednostranná					7					45	8	0
12	P4	E2	3,5	6	Jednostranná					7					50	8	1
13	P5	E2	6	2	Jednostranná					4					50	6,5	-1
14	M5	E3	není	není	Jednostranná					7					50	12	-1
15	P4	E3	není	není	Jednostranná					7					34	12	0
16	M6	E3	18	není	Jednostranná					7					42	7,5	0
17	M6	E3	17	12	Jednostranná					7					44	10	-1
18	P4	E3	není	není	Jednostranná					3					43	6	-1
19	P4	E3	1,5	1,5	Jednostranná	1,5				6				1,5	35	8	0,5
22	M5	E3	3	6	Jednostranná				1,5	7	1,5			2	46	9	0

VÝPOČET: PŘ 1

Třída osvětlení: M5

Výška svítidla: 6m

Geometrie:

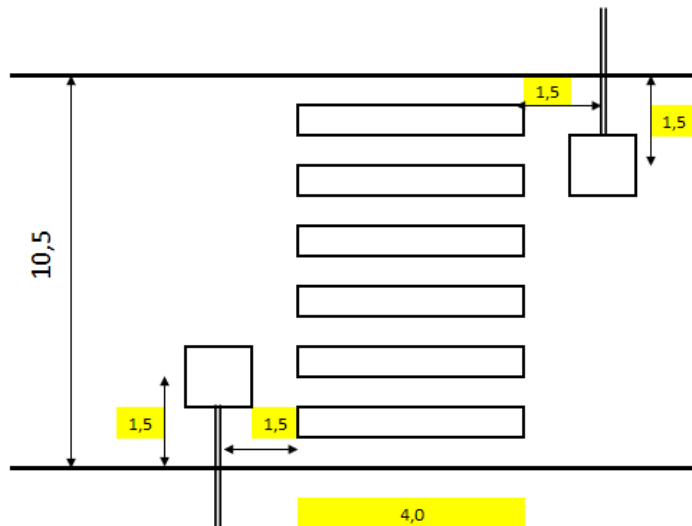


VÝPOČET: PŘ 2

Třída osvětlení: M5

Výška svítidla: 6m

Geometrie:



VÝPOČET: 20

Třída osvětlení: P3

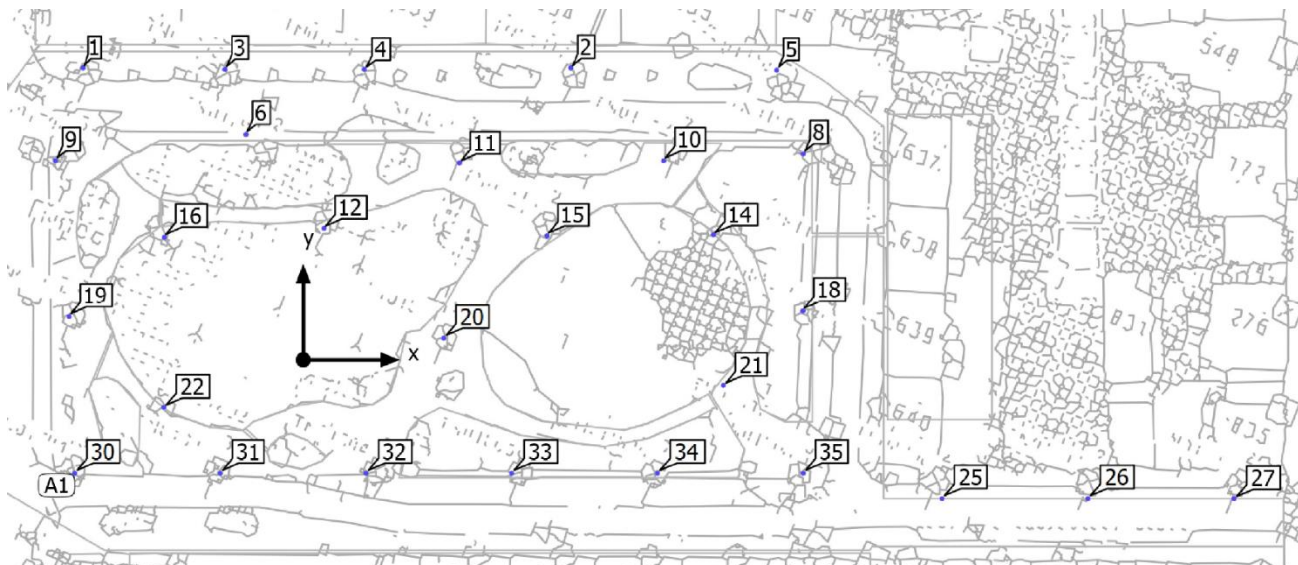
Výška svítidla: 6 m

Zóna: E4

Osvětlovaná oblast:



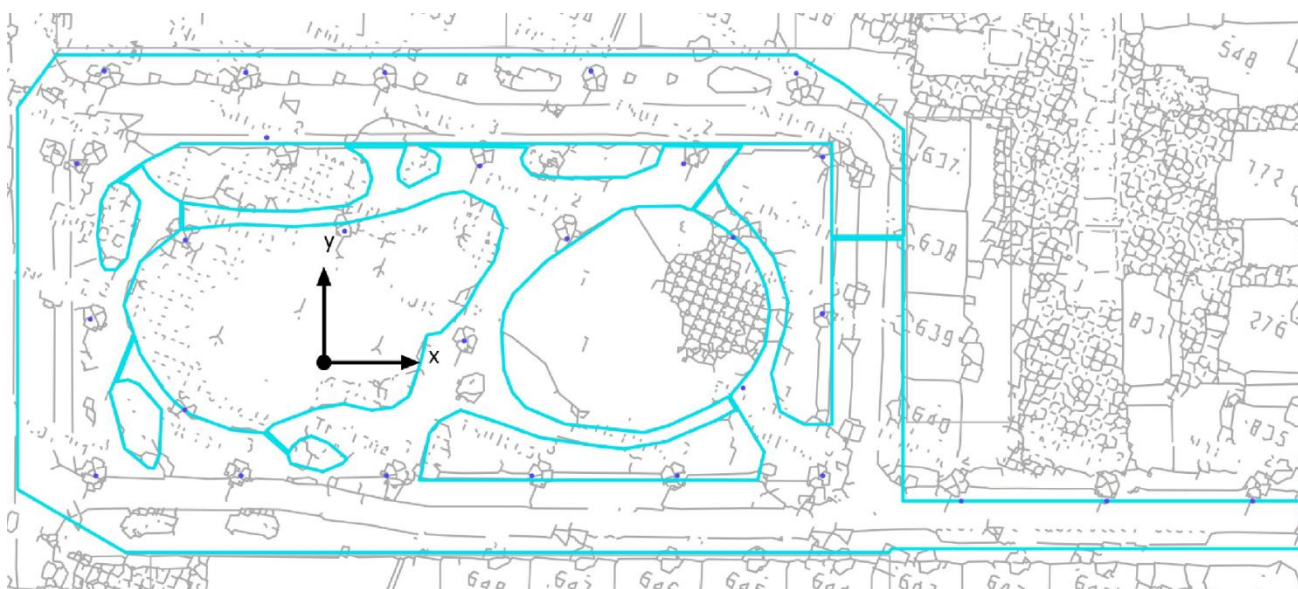
Rozmístění svítidel:



X	Y	Montážní výška	Svítidlo
-34.601 m	45.977 m	6.000 m	1
42.025 m	45.967 m	6.000 m	2
-12.321 m	45.732 m	6.000 m	3
9.579 m	45.732 m	6.000 m	4
74.365 m	45.593 m	6.000 m	5
-9.000 m	35.500 m	6.000 m	6
78.516 m	32.456 m	6.000 m	8
-38.950 m	31.368 m	6.000 m	9
56.603 m	31.345 m	6.000 m	10
24.531 m	31.016 m	6.000 m	11
3.255 m	20.755 m	6.000 m	12
64.438 m	19.747 m	6.000 m	14
38.305 m	19.574 m	6.000 m	15
-21.834 m	19.342 m	6.000 m	16
78.474 m	7.688 m	6.000 m	18

-36.763 m	6.792 m	6.000 m	19
22.060 m	3.397 m	6.000 m	20
66.000 m	-4.000 m	6.000 m	21
-21.927 m	-7.449 m	6.000 m	22
100.341 m	-21.797 m	6.000 m	25
123.254 m	-21.798 m	6.000 m	26
146.224 m	-21.798 m	6.000 m	27
-35.927 m	-17.806 m	6.000 m	30
-13.037 m	-17.806 m	6.000 m	31
9.854 m	-17.806 m	6.000 m	32
32.745 m	-17.806 m	6.000 m	33
55.636 m	-17.806 m	6.000 m	34
78.527 m	-17.806 m	6.000 m	35

Výpočtová plocha:



VÝPOČET: 21

Třída osvětlení: P4

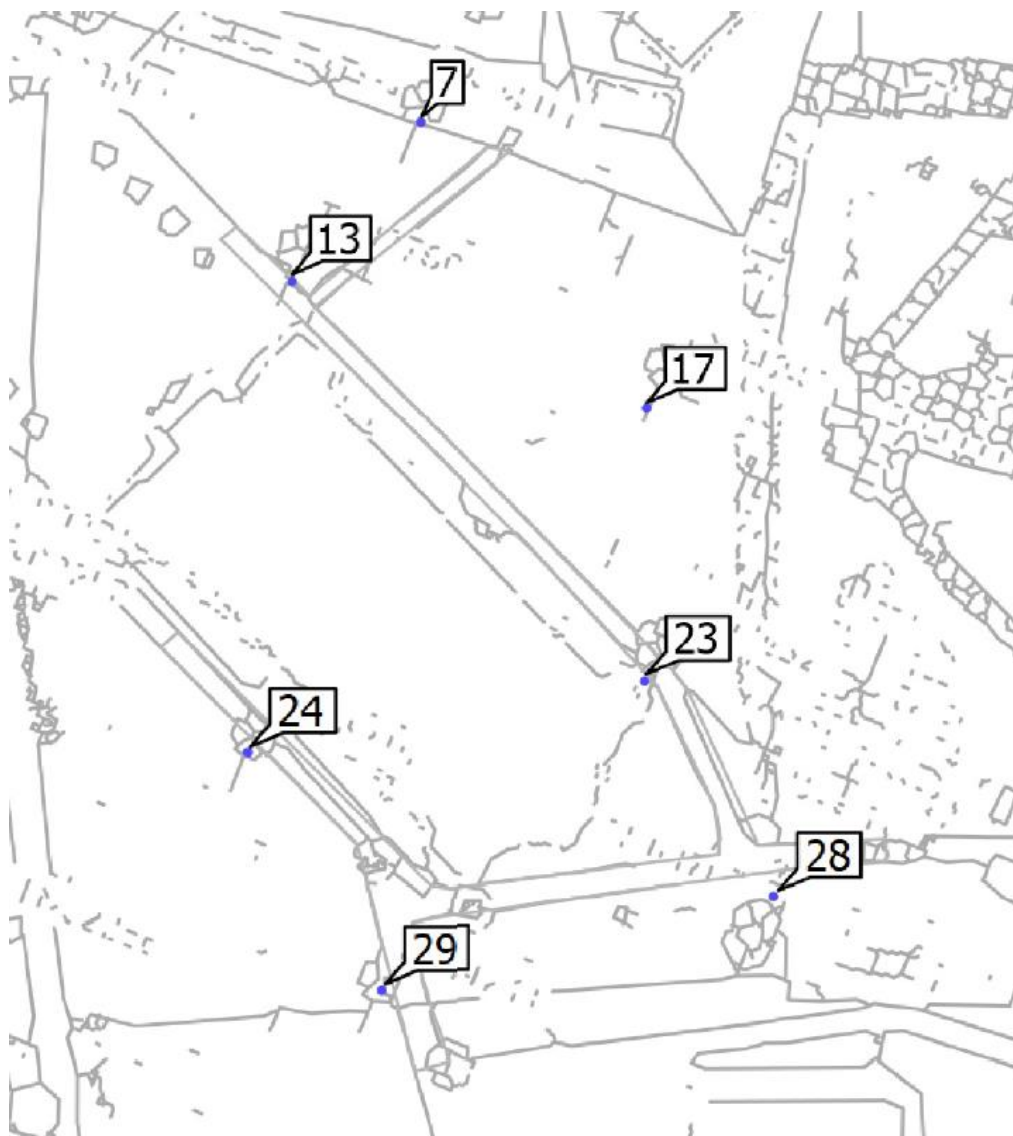
Výška svítidla: 6 m

Zóna: E4

Osvětlovaná oblast:



Rozmístění svítidel:



X

Y

Montážní výška

Svítidlo

-102.755 m

33.555 m

6.000 m

7

-113.344 m

20.437 m

6.000 m

13

-84.174 m	10.020 m	6.000 m	17
-84.346 m	-12.523 m	6.000 m	23
-116.975 m	-18.363 m	6.000 m	24
-73.745 m	-30.245 m	6.000 m	28
-105.974 m	-37.903 m	6.000 m	29

Výpočtová plocha:

