

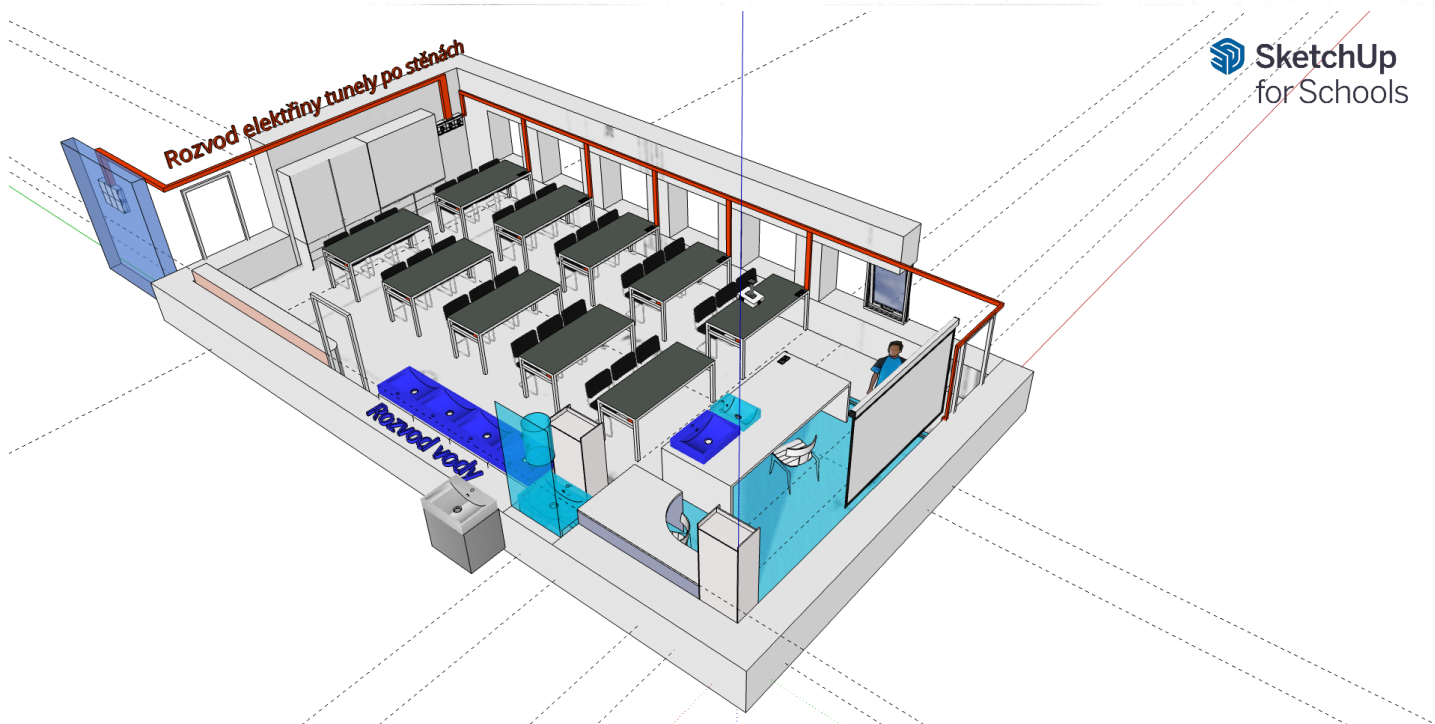
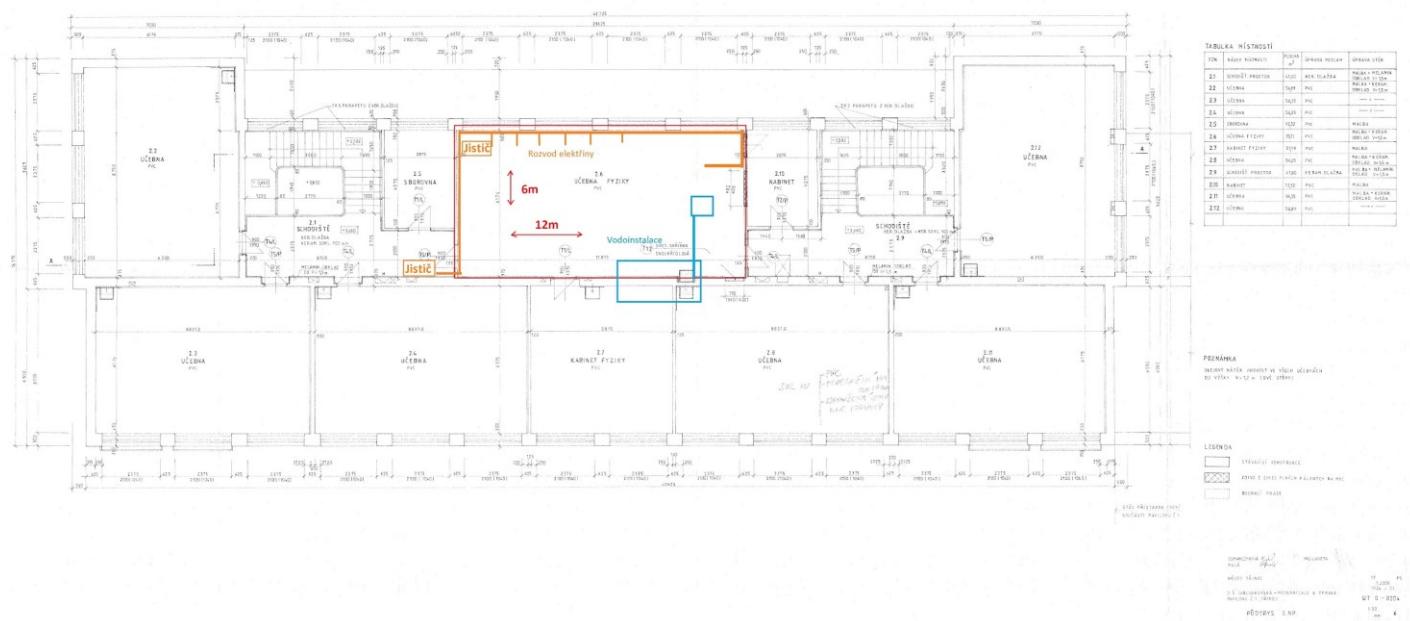
Bod č. 6 - Náčrt “stavebních” úprav

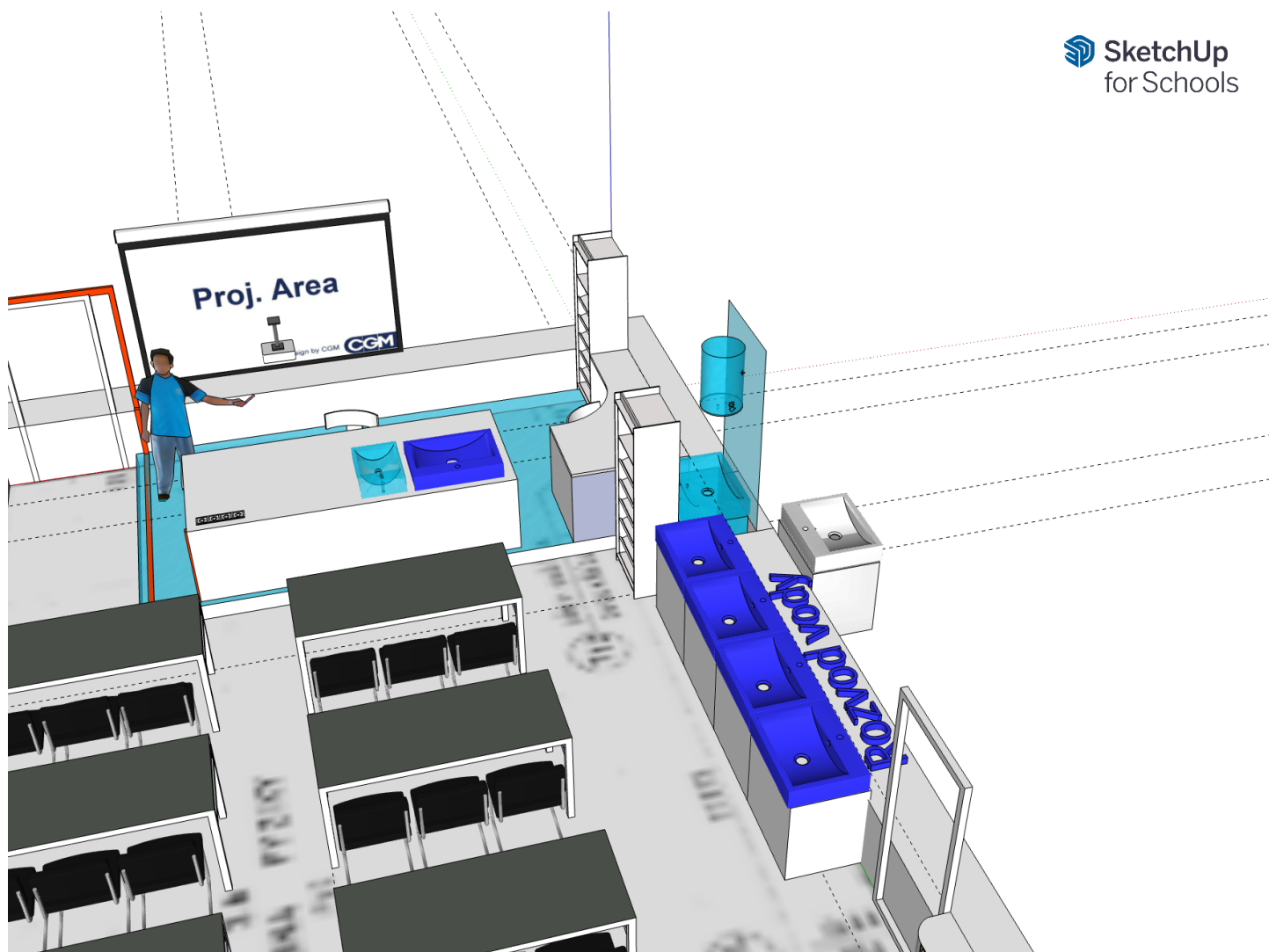
Učebna chemie, (2/25) - (rozměry: 6875 x 11875mm):

1. Úprava vodoinstalace v učebně.

Rozvod vodovodního potrubí přes stěnu z vedlejšího kabinetu k nově instalovaným umyvadlům ve třídě. Instalace umyvadla v učitelské katedře. Odstranění původního umyvadla a boileru na teplou vodu. Vodovodní trubka v místě je k dispozici, nutno upravit rozvody pro nově instalovaná umyvadla.

Druhý pavilon





Parametry:

1. **Úprava/rekonstrukce stupínku** pod katedrou (masivní dřevěné desky) =
 - a. ve stupínku vedena elektroinstalace a voda
 - b. rozměr 4821 x 2650mm
 - c. úprava bude realizována v závislosti na stavu stávajícího stupínku
2. **Vodoinstalace:**
 - a. 5ks umyvadel (včetně baterií):
 - b. rozvody + spotřební materiál:
 - c. práce:
 - d. umyvadla musí být zabudovaná do skříně (tzn. kooperace s dodavatelem nábytku)
 - e. odstranění bojleru a starého umyvadla

Poznámka:

Nová vodoinstalace vyznačena modře.

Stará instalace (umyvadla, bojler) vyznačena transparentní světle modrou.