



naše značka
5002511795
vyřizuje
Helena Bystřická
datum
21.12.2021

GePS-Geotechnik, s.r.o.
Starobělská 3214/85
70030 Ostrava

Věc:

Zajištění břehového svahu Olše – MK č.74c naproti č.p.11, Lyžbice, SO 201 – Opěrná zeď č.1

K.ú. - p.č.: Lyžbice , Vendryně

Stavebník: Statutární město Třinec , Jablunkovská 160 , 73961 Třinec

Účel stanoviska: Povolení stavby - stavební režim (ÚR+SP)

GasNet, s.r.o., jako provozovatel distribuční soustavy (PDS) a technické infrastruktury, zastoupený GasNet Služby, s.r.o., vydává toto stanovisko:

V ZÁJMOVÉM ÚZEMÍ STAVBY SE NACHÁZÍ TATO PLYNÁRENSKÁ ZAŘÍZENÍ A PLYNOVODNÍ PŘÍPOJKY:

- STL plynovod PE d 110

Ochranné pásmo NTL, STL plynovodů a přípojek je v zastavěném území obce 1 m na obě strany od půdorysu (zákon č.458/2000 Sb. ve znění pozdějších předpisů)

Na základě předložené situace byl předán informační zakres.

Informace o možnosti poskytnutí polohy stávajících PZ ve správě GasNet, s.r.o. v digitální podobě získáte na adrese: <https://dpo.gasnet.cz/zadost-o-vektorova-data>

Při provádění stavební činnosti v ochranném pásmu plynárenského zařízení a plynovodních přípojek bude dodržena mj. ČSN 73 6005, TPG 702 04, zákon č.458/2000 Sb. ve znění pozdějších předpisů, případně další předpisy související s uvedenou stavbou.

V ochranném pásmu plyn. zařízení (1 m na každou stranu) nebudou umísťovány žádné nadzemní stavby a nebude prováděna výšková úprava terénu ani zřizování skládek a uskladňování materiálu.

Toto stanovisko je platné pouze pro stavbu neplynárenských zařízení a nenahrazuje stanovisko k plynárenské stavbě, ani souhlas s napojením na plynárenské zařízení.
Toto stanovisko se nevztahuje k jakémukoliv zásahu na stávajícím plynárenském zařízení (přeložka, odpojení, úprava, osazení chráničky apod.). Stanovisko vydáváme pouze z hlediska dotčení bezpečnostního a ochranného pásma plynárenského zařízení a plynovodních přípojek.

Výstavba /úprava plynárenského zařízení, připojení k distribuční soustavě apod. je řešeno samostatně. Kontakty na techniky

GasNet Služby, s.r.o.

Plynárenská 499/1 · Zábřovice · 602 00 Brno · T 555 90 10 10 · www.gasnet.cz

IČ: 27935311 · DIČ: CZ27935311

Zápis do obchodního rejstříku: Krajský soud v Brně, sp. zn. C 57165, dne 26. 7. 2007

Certificate of incorporation: Regional Court in Brno, ref. number C 57165, on 26th July 2007

Zákaznická linka GasNet 555 90 10 10, info@gasnet.cz, www.gasnet.cz

připojování a rozvoje - viz kontaktní systém : <http://www.gasnet.cz/cs/kontaktni-system/>

V rozsahu této stavby souhlasíme s povolením stavby dle zákona 183/2006 Sb. ve znění pozdějších předpisů. Tento souhlas platí pro územní řízení, řízení o územním souhlasu, veřejnoprávní smlouvy pro umístění stavby, zjednodušené územní řízení, ohlášení, stavební řízení, společné územní a stavební řízení, veřejnoprávní smlouvu o provedení stavby nebo oznámení stavebního záměru s certifikátem autorizovaného inspektora.

V zájmovém území se mohou nacházet plynárenská zařízení jiných vlastníků či správců, případně i dlouhodobě nefunkční/neprovozovaná plynárenská zařízení bez dostupných informací o jejich poloze a vlastnictví.

Plynárenská zařízení a plynovodní přípojky (dále jen PZ) jsou dle ust. § 2925 zákona č. 89/2012 Sb., občanského zákoníku, provozovány jako zařízení zvláště nebezpečná a z tohoto důvodu jsou chráněna ochranným pásmem dle zákona č. 458/2000 Sb. ve znění pozdějších předpisů.

Rozsah ochranného pásma je stanoven v zákoně 458/2000 Sb. ve znění pozdějších předpisů.

Stavební činnosti je možné realizovat pouze při dodržení podmínek stanovených v tomto stanovisku. Nebudou-li tyto podmínky dodrženy, budou stavební činnosti považovány dle § 68 zákona č. 458/2000 Sb. ve znění pozdějších předpisů za činnost bez našeho předchozího souhlasu. Při každé změně projektu nebo stavby (zejména trasy navrhovaných inženýrských sítí) je nutné požádat o nové stanovisko k této změně.

Nedodržení podmínek uvedených v tomto stanovisku zakládá odpovědnost stavebníka za vzniklé škody.

Za stavební činnosti se pro účely tohoto stanoviska považují všechny činnosti prováděné v ochranném pásmu PZ (tzn. bezvýkopové technologie a terénní úpravy) a činnosti mimo ochranné pásmo, pokud by takové činnosti mohly ohrozit bezpečnost a spolehlivost PZ (např. trhací práce, sesuvy půdy, vibrace, apod.).

Případné zřizování stavenišť, skladování materiálů, stavebních strojů apod. bude realizováno mimo ochranné pásmo PZ (není-li ve stanovisku uvedeno jinak).

Při použití nákladních vozidel, stavebních strojů a mechanismů požadujeme zabezpečit případný přejezd přes PZ uložením betonových panelů v místě přejezdu PZ.

PŘI REALIZACI STAVBY BUDOU DODRŽENY TYTO PODMÍNKY PRO PROVÁDĚNÍ STAVEBNÍ ČINNOSTI:

(1) Před zahájením stavební činnosti bude provedeno vytyčení trasy a přesné určení uložení PZ. Vytyčení trasy provede příslušná regionální oblast ZDARMA. Formulář a kontakt naleznete na <https://www.gasnet.cz/cs/ds-vytyceni-pz/>, lze využít QR kód, který je uveden v tomto stanovisku. Při podání žádosti uvede žadatel naši značku (číslo jednací) uvedenou v úvodu tohoto stanoviska a sdělí termín zahájení a ukončení stavby. O provedeném vytyčení trasy bude sepsán protokol. Přesné určení uložení PZ (sondou) je povinen provést stavebník na svůj náklad.

BEZ VYTYČENÍ TRASY A PŘESNÉHO URČENÍ ULOŽENÍ PZ STAVEBNÍKEM NESMÍ BÝT VLASTNÍ STAVEBNÍ ČINNOST ZAHÁJENA. VYTYČENÍ POVAŽUJEME ZA ZAHÁJENÍ STAVEBNÍ ČINNOSTI V OCHRANNÉM A BEZPEČNOSTNÍM PÁSMU PZ. PROTOKOL O VYTYČENÍ MÁ PLATNOST 2 MĚSÍCE.

(2) Stavebník je povinen stavebnímu podnikateli prokazatelně předat kopii tohoto stanoviska. Převzetí kopie stvrdí stavební podnikatel stavebníkovi svým podpisem a zápisem do stavebního deníku. Pracovníci provádějící stavební činnosti budou prokazatelně seznámeni s polohou PZ, rozsahem ochranného pásma a těmito podmínkami.

(3) Bude dodržena mj. ČSN 73 6005, TPG 702 01, TPG 702 04, TPG 700 03, zákon č. 458/2000 Sb. ve znění pozdějších předpisů, případně další předpisy související s uvedenou stavbou.

(4) Při provádění stavební činnosti v ochranném pásmu PZ vč. přesného určení uložení PZ je stavebník povinen učinit taková opatření, aby nedošlo k poškození PZ nebo ovlivnění jejich bezpečnosti a spolehlivosti provozu. Nebude použito nevhodného nářadí, zemina bude těžena pouze ručně bez použití pneumatických, elektrických, bateriových a motorových nářadí.

(5) V případě použití bezvýkopových technologií (např. protlaku) bude před zahájením stavební činnosti provedeno úplné obnažení PZ v místě křížení na náklady stavebníka. Technologie musí být navržena tak, aby v místě křížení nebo souběhu s PZ byl dostatečný stranový nebo výškový odstup od PZ, který zajistí nepoškození PZ během prací a to s ohledem na použitou bezvýkopovou technologii a všechny její účinky na okolní terén. V případě, že nemůže být tato podmínka dodržena, nesmí být použita bezvýkopová technologie.

(6) Odkrytá PZ budou v průběhu nebo při přerušení stavební činnosti řádně zabezpečena proti jejich poškození.

(7) Poklopy uzávěrů a ostatních armatur na PZ, vč. hlavních uzávěrů plynu (HUP) na odběrném plynovém zařízení udržovat stále přístupné a funkční po celou dobu trvání stavební činnosti.

(8) Bude zachována hloubka uložení PZ (není-li ve stanovisku uvedeno jinak).

(9) Stavebník je povinen neprodleně oznámit každé i sebemenší poškození PZ (vč. drobných vrypů do PE potrubí, poškození izolace, signalizačního vodiče, výstražné fólie, markeru atd.) na telefon 1239.

(10) Před provedením zásypu výkopu a v průběhu stavby bude provedena kontrola dodržení podmínek stanovených pro stavební činnosti v ochranném pásmu PZ. Povinnost kontroly se vztahuje i na PZ, která nebyla odhalena. Kontrolu provede příslušná regionální oblast (formulář a kontakt naleznete na <https://www.gasnet.cz/cs/ds-vytyceni-pz/>, lze využít QR kód, který je uveden v tomto stanovisku). Při žádosti uvede žadatel naši značku (číslo jednací) uvedenou v úvodu tohoto stanoviska. Kontrolu je třeba objednat min. 5 dnů předem. Předmětem kontroly je také ověření dodržení stanovené odstupové vzdálenosti staveb, které byly povoleny v ochranném a bezpečnostním pásmu PZ.

(11) O provedené kontrole bude sepsán protokol. Bez provedené kontroly nesmí být PZ zasypána. Stavebník je povinen na základě výzvy provozovatele PZ, nebo jeho zástupce doložit průkaznou dokumentaci o nepoškození PZ během výstavby nebo provést na své náklady kontrolní sondy v místě styku stavby s PZ.

(12) Plynárenské zařízení a plynovodní přípojky budou před zásypem výkopu řádně podsypány a obsypány, bude provedeno zhutnění a bude osazena výstražná fólie žluté barvy, to vše v souladu s předpisem provozovatele distribuční soustavy „Zásady pro projektování, výstavbu, rekonstrukce a opravy“, který naleznete na <https://www.gasnet.cz/cs/technicke-dokumenty/> a v souladu s ČSN EN 12007-1-4, TPG 702 01, TPG 702 04.

(13) Neprodleně po skončení stavební činnosti budou řádně osazeny všechny poklopy a nadzemní prvky PZ.

(14) Pokud stavebník nedodrží podmínky stanovené tímto stanoviskem bude činnost stavebníka vyhodnocena provozovatelem PZ jako narušení ochranného nebo bezpečnostního pásma PZ a budou z toho vyvozeny příslušné důsledky.

Platí pouze pro území vyznačené v příloze tohoto stanoviska a to 24 měsíců ode dne jeho vydání.

V případě dotčení pozemku v majetku společnosti GasNet, s.r.o. je třeba dále projednat smluvní vztah k tomuto pozemku. Kontakt na projednání naleznete na adrese www.gasnet.cz/cs/kontaktni-system/, činnost Smluvní vztahy - pozemky a budovy plynárenských zařízení.

Za správnost a úplnost dokumentace předložené s žádostí včetně jejího souladu s platnými předpisy plně zodpovídá její zpracovatel. Stanovisko nenahrazuje případná další stanoviska k jiným částem stavby.

V případě další korespondence nebo jednání (např. změna stavby) uvádějte naši značku - 5002511795 a datum tohoto stanoviska. Kontakty jsou k dispozici na <https://www.gasnet.cz/cs/kontaktni-system/>.



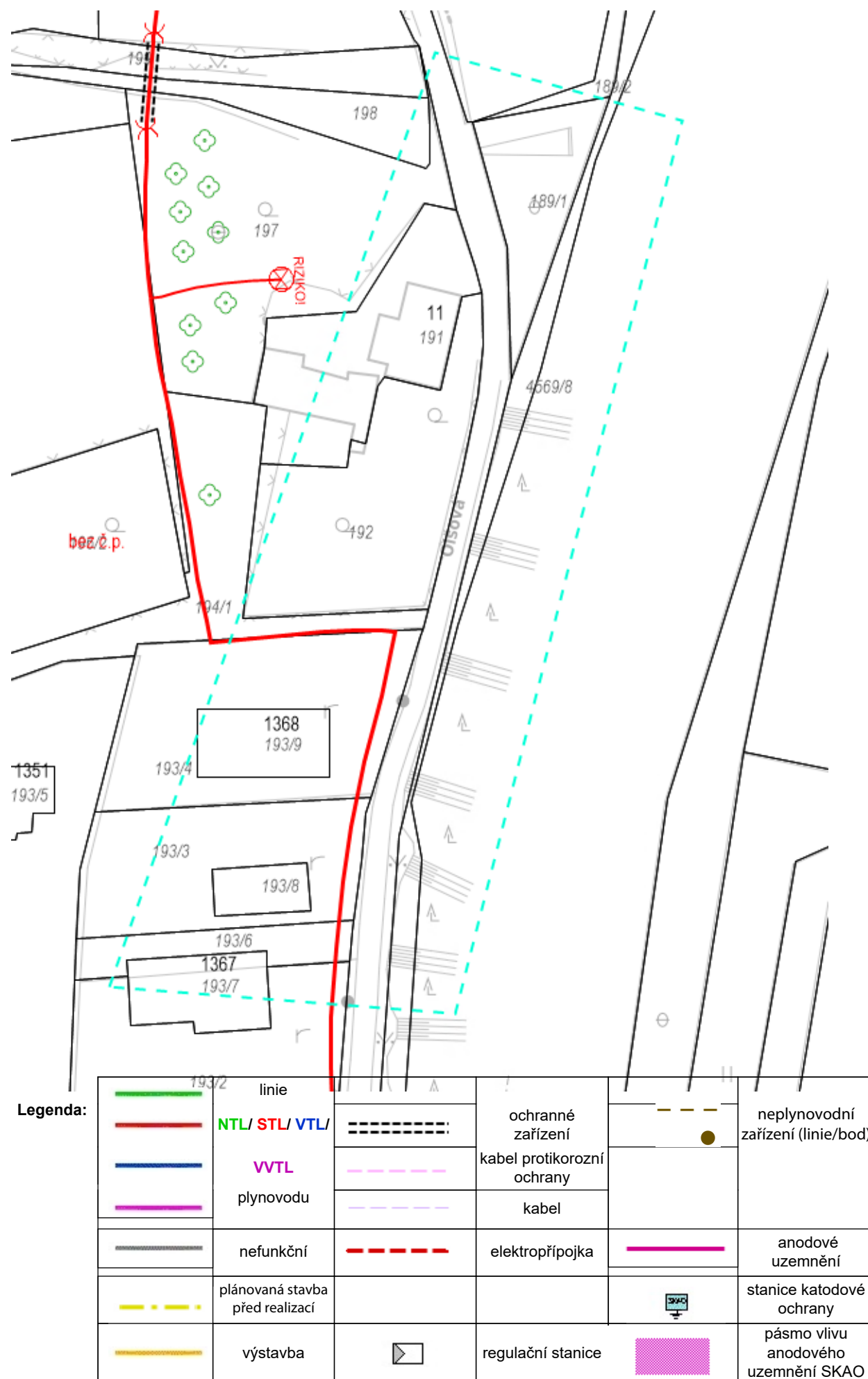
GasNet, s.r.o.
zastoupená společností GasNet Služby, s.r.o., IČ 27935311
Helena Bystrická
Technik externích požadavků-Morava
Oddělení zpracování ext.požadavků-Morava
HELENA.BYSTRICKA@GASNET.CZ



Zažádejte o vytyčení

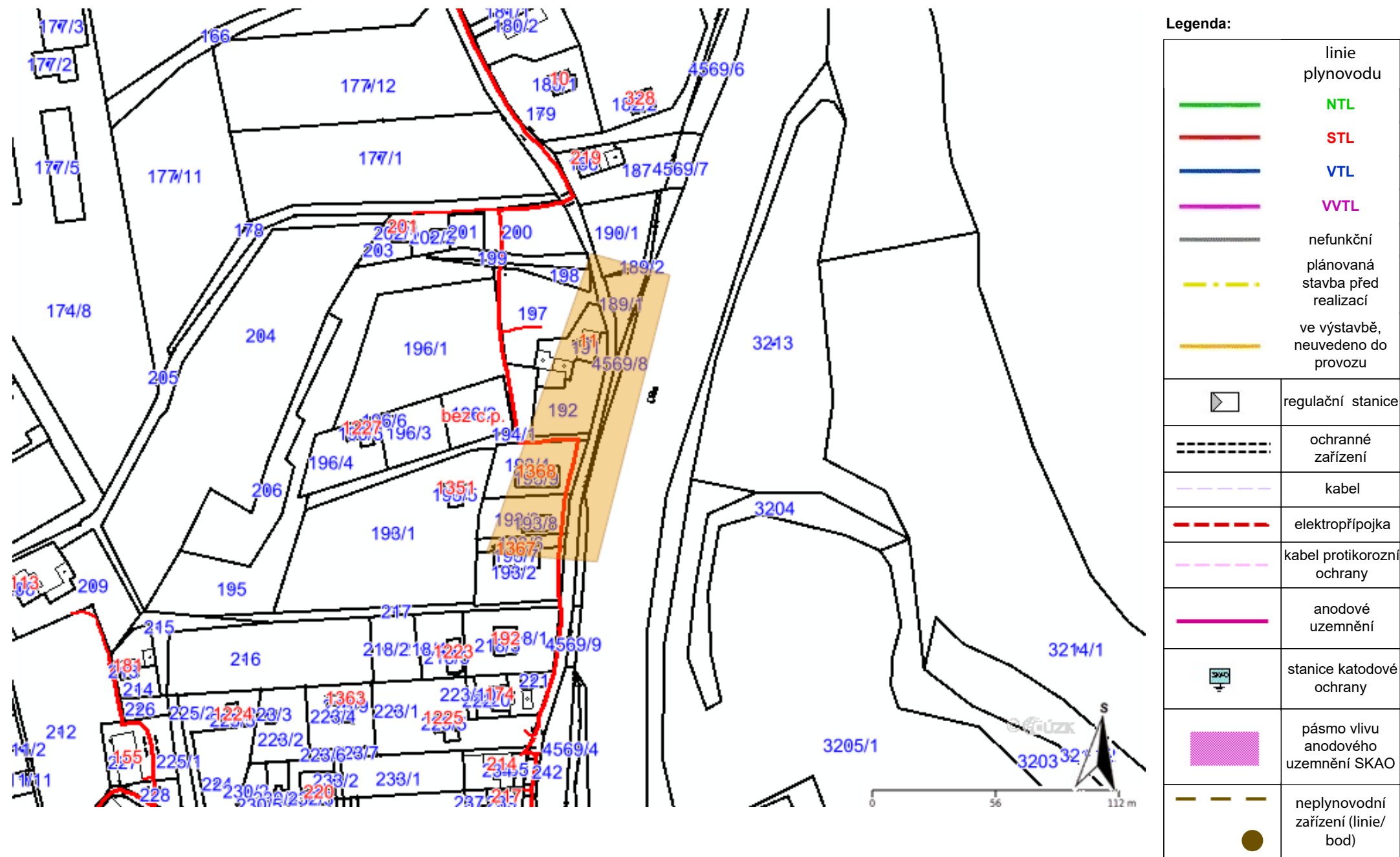
Přílohy: Orientační zakres plynárenského zařízení, Orientační zakres plynárenského zařízení, Ověřená příloha žadatele, Ověřená příloha žadatele

Provozovatel DS: GasNet, s.r.o.; Stavebník: Statutární město Třinec, Jablunkovská 160, 73961 Třinec. K.ú.: Lyžbice, Vendryně.



Příloha: Orientační zakres plynárenského zařízení. Tato příloha je nedílnou součástí stanoviska č. 5002511795 ze dne 21.12.2021.

Provozovatel DS: GasNet, s.r.o.; Stavebník: Statutární město Třinec, Jablunkovská 160, 73961 Třinec. K.ú.: Lyžbice, Vendryně.



K.U. Lybice (jakos Frydek Misteck) 771104
p. 2041 - osatni plocha / osatni komunikace
Statutární město Tinec, Jadrunkova 160, Stare Město, 73661 Tinec

K.U. Lybice (jakos Frydek Misteck) 771104
p. 1891 - osatni plocha / neznaa pda
p. 192 - zahrada
p. 193 - zastavěná plocha a nádvoří
p. 1941 - trvalý travní porost
Nemecpý Petr, Olavě 135, Lybice, 73661 Tinec

K.U. Lybice (jakos Frydek Misteck) 771104
p. 1804 - orná pda
p. 1930 - orná pda
p. 1939 - zastavěná plocha a nádvoří
p. 1938 - zastavěná plocha a nádvoří
S.M. Adamek, Rátník, Arm. gen. v. Svobodu 741, Butovice, 74213 Studenka
Adamek Eva, Skupova 917, 33027 Vojnínice

K.U. Věrnědř (jakos Frydek Misteck) 780014
p. 45698 - koryto vodního toku přiznane neupravené
Nemecpý Petr, Olavě 135, Lybice, 73661 Tinec

K.U. Věrnědř (jakos Frydek Misteck) 780014
p. 45699 - koryto vodního toku přiznane neupravené
Pavol Ody, s.p., Várenska 310149, Mlánská Osada, 70200 Ostrovní

3/3	Hranice parcel KN (slučka)
67/1	Číslo parcely KN
1	Číslo parcely KN - dotčený pozemok
	Číslo položky zázoru
	Zázorová čára - DOČASNÉ ZÁBORY
	Zázorová čára - TRVÁLÉ ZÁBORY

p.č. 2940 – ostatní plocha / ostatní komunikace
Súpravná železnica, Železničná stanica Lúčky, Stará Mlýnska, 73961 Tlčeň

- Plocha travnatého zboru 78m²

- Plocha dobojného zboru 345m²

p.č. 1891 – ostatní plocha / nezemná plocha
Nempecký Park, Otávka 1551, Lyubice, 73961 Tlčeň

- Plocha travnatého zboru 26m²

- Plocha travnatého zboru 38m²

p.č. 45698 – koryto vodního toku přirozené nebo upravené
Nempecký Park, Otávka 1351, Lyubice, 73961 Tlčeň

- Plocha travnatého zboru 107m²

- Plocha dobojného zboru 180m²

p.č. 45699 – koryto vodního toku přirozené nebo upravené
Povodí Odry, s.p., Varenška 310/49A, Moravská Ostrava, 70200 Ostrava

- Plocha travnatého zboru 190m²

- Plocha dobojného zboru 190m²

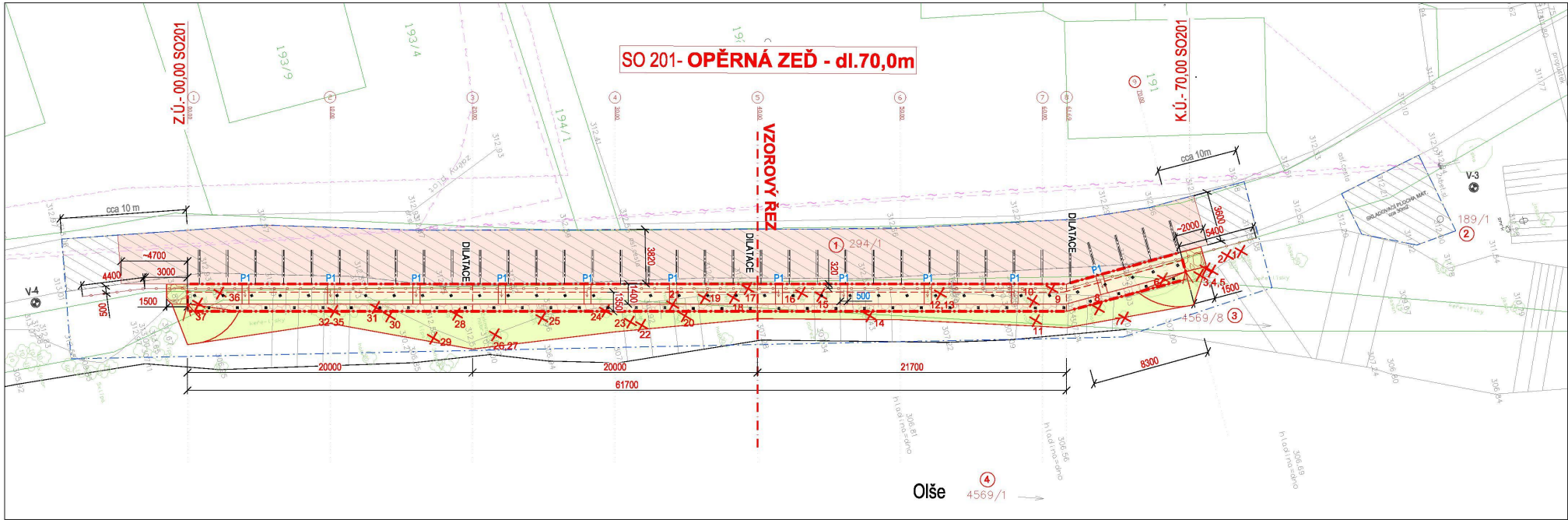
Krá
 Ohro
 Chro
 Katastrální území
 Sídlo
 Státní enklavizace
 Územní studie pozemky
 Dočasně dotčené pozemky
 Svališovský systém
 Východní systém
 Bp

Moravskoslovenský
 Fyzik Místek
 Třinec
 Lúžnice (okres Fyzik Místek) 771104
 Vydrné (okres Fyzik Místek) 780014
 místní komunikace 74c, K. U. Olšava
 místní komunikace 74c, rd RD p. 11
 K. U. Lúžnice (okres Fyzik Místek) 771104
 p.č. 2941 – ostatní plocha / ostatní komunikace
 Slatinská město Třinec, Jakubského 160, Státo Město, 7361 Třinec
 K. U. Lúžnice (okres Fyzik Místek) 771104
 p.č. 1891 – ostatní plocha / neoprávna půda
 Nemecký Petr, Olšava 1351, Lúžnice 7361 Třinec
 K. U. Vydrné (okres Fyzik Místek) 780014
 p.č. 45698 – koryto vodního toku přirozené nebo upravené
 Nemecký Petr, Olšava 1351, Lúžnice 7361 Třinec
 K. U. Vydrné (okres Fyzik Místek) 780014
 p.č. 45691 – koryto vodního toku přirozené nebo upravené
 Povodí Odravy, s.č. Vareněka 310149, Moravská Ostrava, 7020 Ostrava
 K. U. Lúžnice (okres Fyzik Místek) 771104
 p.č. 2941 – ostatní plocha / ostatní komunikace
 Slatinská město Třinec, Jakubského 160, Státo Město, 7361 Třinec
 K. U. Lúžnice (okres Fyzik Místek) 771104
 p.č. 1891 – ostatní plocha / neoprávna půda
 Nemecký Petr, Olšava 1351, Lúžnice 7361 Třinec
 K. U. Vydrné (okres Fyzik Místek) 780014
 p.č. 45698 – koryto vodního toku přirozené nebo upravené
 Nemecký Petr, Olšava 1351, Lúžnice 7361 Třinec
 K. U. Vydrné (okres Fyzik Místek) 780014
 p.č. 45691 – koryto vodního toku přirozené nebo upravené
 Povodí Odravy, s.č. Vareněka 310149, Moravská Ostrava, 7020 Ostrava
 Bp



ZÁKLADNÍ VÝKRESU:					
č. zvlášť	předmět zvlášť	zvlášť provedení	podpis	složka zvlášť	
VYPRACOVAL:		VEDOUČÍ PROJEKTANT:	ZODPOVĚDNÝ PROJEKTANT:	GePS-Gesellschaft s.r.o.	
Ing. Lukáš Duříš		Ing. Pavel ŠÍPEK <i>PŠEK</i>	Ing. Pavel ŠÍPEK	Staroběžecká 321/408 700 30 Ostrova-Záhřeň aps@gesps.cz , tel. 72089141, fax: 72089142 e-mail: geps@cps.cz , geps@cps.cz	
INVESTOR: město Třebíč					
NÁZEV AKCE: Zajištění břehového svahu Olše – MK č.74k naproti č.p.11, Lyžbice SO 200 - Mostní objekty a zdi SO 201 - Opěrná zeď č.1				DATUM 10/2021 FORMAT 5xA4 MĚŘITKO 1:200 ZAKÁZKA Ge-28-2020 STUPĚŇ Č. PŘÍLOHY	
NÁZEV VÝKRESU Katastrální situací výkres / Situace záborů				DUR + DSP C.2	

Koordinační situační výkres - 1:200



Legenda - stavební úpravy

- SO 201- stabilizační konstrukce - d. 70,0m
- Kamenná rovnanina protitá betonem
- ž.b. práh (základ), zemní hřebíky
- SO 201- stabilizační konstrukce - d. 70,0m
- Betonová římsa + zábradlí svodidla
- SO 101 - Úpravy vozovky
- Obnovná konstrukce, asf. kryt -300 m²
- Prac. spáry ošlepit asf. závlivkou
- Z1 - zábradlí svodidla E.H2
NOVE - do bet. římsy - celk. d. 82m
- SO 201- modelace terénu / zpětný zásep / zatravnění
- zatravnění / úprava terénu
- přechodové části kamenná dlažba LK min. 25-50kg/ks
- DDZ - pracovní úsek na komunikaci, dl.90 m
(částečná uzavírka komunikace po dobu stavby)

Legenda - Vedení IS (stávající)

-
- ČEZ Distribuce, a.s. - podzemní vedení NN do 1kV
-
- ČEZ Distribuce, a.s. - nadzemní vedení VN do 35kV
-
- GasNet,s.r.o. - podzemní vedení plynu
-
- CETIN, a.s. - vedení optického kabelu

Legenda čar:

-
- Hranice parcel KN
-
- Hranice parcel KN (slučka)
-
- Číslo parcely KN
-
- Číslo parcely KN - dotčený pozemek
-
- Číslo padožky záboru
-
- Záborová čára - DOČASNÉ ZÁBORY
-
- Záborová čára - TRVALÉ ZÁBORY
-
- Kácení zeleně vyžadující povolení - 37 ks

Identifikační údaje zájmové lokality

- Kraj:

Moravskoslezský
- Okres:

Frydek Místek
- Obec:

Třinec
- Katastrální území:

Lyžbice (okres Frydek Místek); 771104
Vendryně (okres Frydek Místek); 780014
- Silnice:

místní komunikace 74c, ul. Olšová
- Staničení/lokalizace:

místní komunikace 74c, před RD č.p. 11
- Umístění stavby - pozemky:

K.Ú. Lyžbice (okres Frydek Místek); 771104
p.č. 294/1 - ostatní plocha / ostatní komunikace
Statutární město Třinec, Jablunkovská 160, Staré Město, 73961 Třinec
K.Ú. Lyžbice (okres Frydek Místek); 771104
p.č. 189/1 - ostatní plocha / neorná půda
Niemczyk Petr, Olšová 1351, Lyžbice, 73961 Třinec
K.Ú. Vendryně (okres Frydek Místek); 780014
p.č. 4569/8 - koryto vodního toku přirozené nebo upravené
Niemczyk Petr, Olšová 1351, Lyžbice, 73961 Třinec
K.Ú. Vendryně (okres Frydek Místek); 780014
p.č. 4569/1 - koryto vodního toku přirozené nebo upravené
Povodí Odry, s.p., Varenská 3101/49, Moravská Ostrava, 70200 Ostrava
K.Ú. Lyžbice (okres Frydek Místek); 771104
p.č. 294/1 - ostatní plocha / ostatní komunikace
Statutární město Třinec, Jablunkovská 160, Staré Město, 73961 Třinec
K.Ú. Lyžbice (okres Frydek Místek); 771104
p.č. 189/1 - ostatní plocha / neorná půda
Niemczyk Petr, Olšová 1351, Lyžbice, 73961 Třinec
K.Ú. Vendryně (okres Frydek Místek); 780014
p.č. 4569/8 - koryto vodního toku přirozené nebo upravené
Niemczyk Petr, Olšová 1351, Lyžbice, 73961 Třinec
K.Ú. Vendryně (okres Frydek Místek); 780014
p.č. 4569/1 - koryto vodního toku přirozené nebo upravené
Povodí Odry, s.p., Varenská 3101/49, Moravská Ostrava, 70200 Ostrava
JTSK
Bpv
- Dočasné dotčené pozemky:
- Souřadnicový systém:

ČS86

Výškový systém:

Bpv
-
-
- ZMĚNA VÝKRESU:
- | Č. ZMĚNY | PŘEDMĚT ZMĚNY | ZMĚNU PROVEDL | PODPIS | DATUM ZMĚNY |
|----------|---------------|---------------|--------|-------------|
| | | | | |
| | | | | |
| | | | | |
- | | | | | |
|---|---------------------|------------------------|---|------------|
| VYPRACOVAL: | VEDOUCÍ PROJEKTANT: | ZODPOVĚDNÝ PROJEKTANT: | GePS-Geotechnik, s.r.o.
Starobělská 3214/85
700 30 Ostrava-Zábřeh
spisovatel: ing. Lukáš Durný, tel: 724888141, dat. sch.: ejeb5d
IČ: 05704778, DIČ: CZ05704778 | |
| Ing. Lukáš Durný | Ing. Pavel ŠÍPEK | Ing. Pavel ŠÍPEK | INVESTOR: město Třinec | |
| NÁZEV AKCE: | | | DATUM | 10/2021 |
| Zajištění břehového svahu Olše – MK č.74c naproti č.p.11, Lyžbice | | | FORMÁT | 4xA4 |
| SO 200 - Mostní objekty a zdi | | | MĚŘITKO | 1:200 |
| SO 201 - Opěrná zeď č.1 | | | ZAKÁZKA | Ge-28-2020 |
| NÁZEV VÝKRESU | | | STUPEŇ | Č.PŘÍLOHY |
| Koordinační situační výkres | | | DUR +DSP | C.3 |