

## II-3m

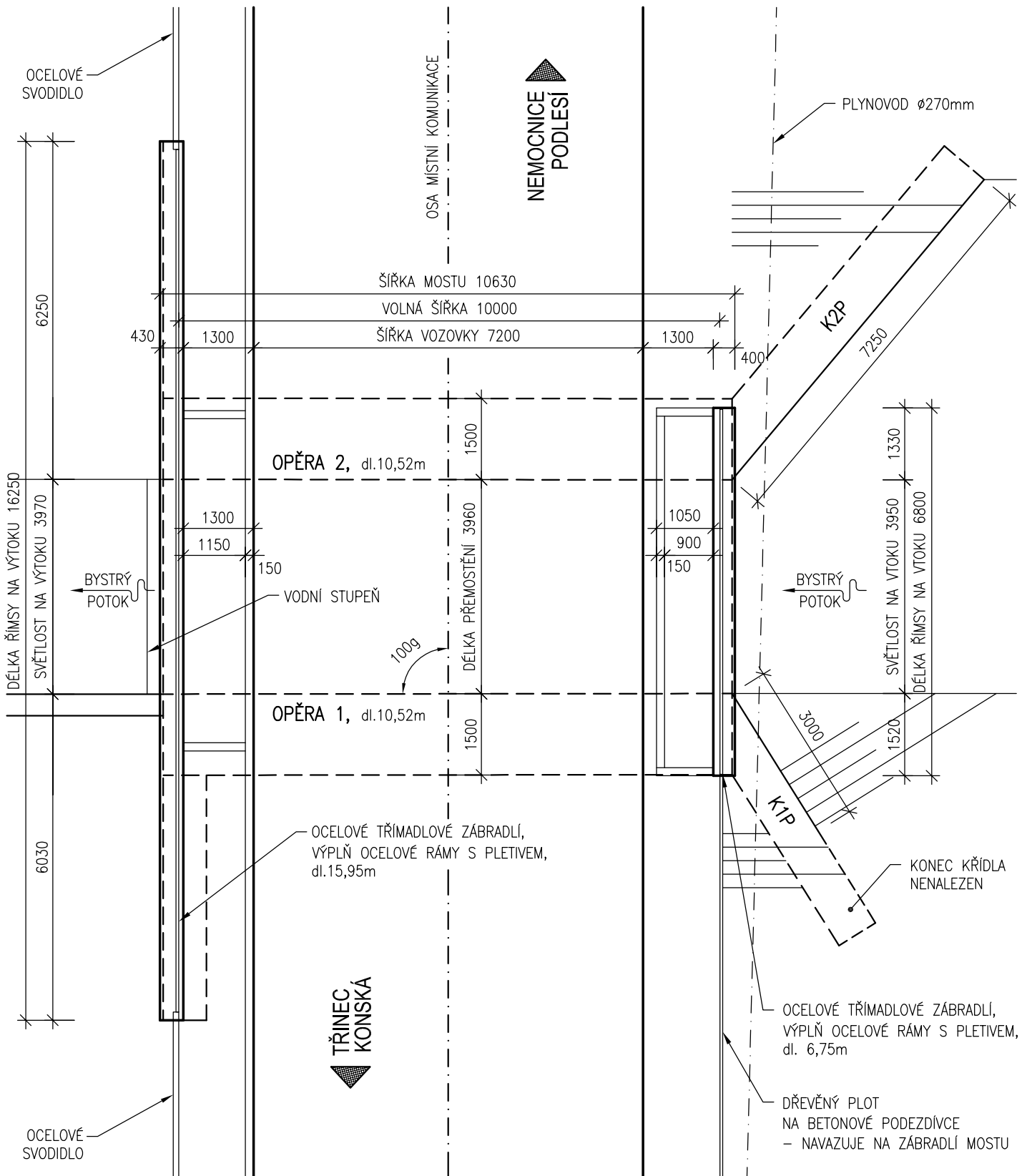
### Most přes Bystrý potok na silnici Kanada – Podlesí (u Sedláčka) Třinec – Kanská - Podlesí



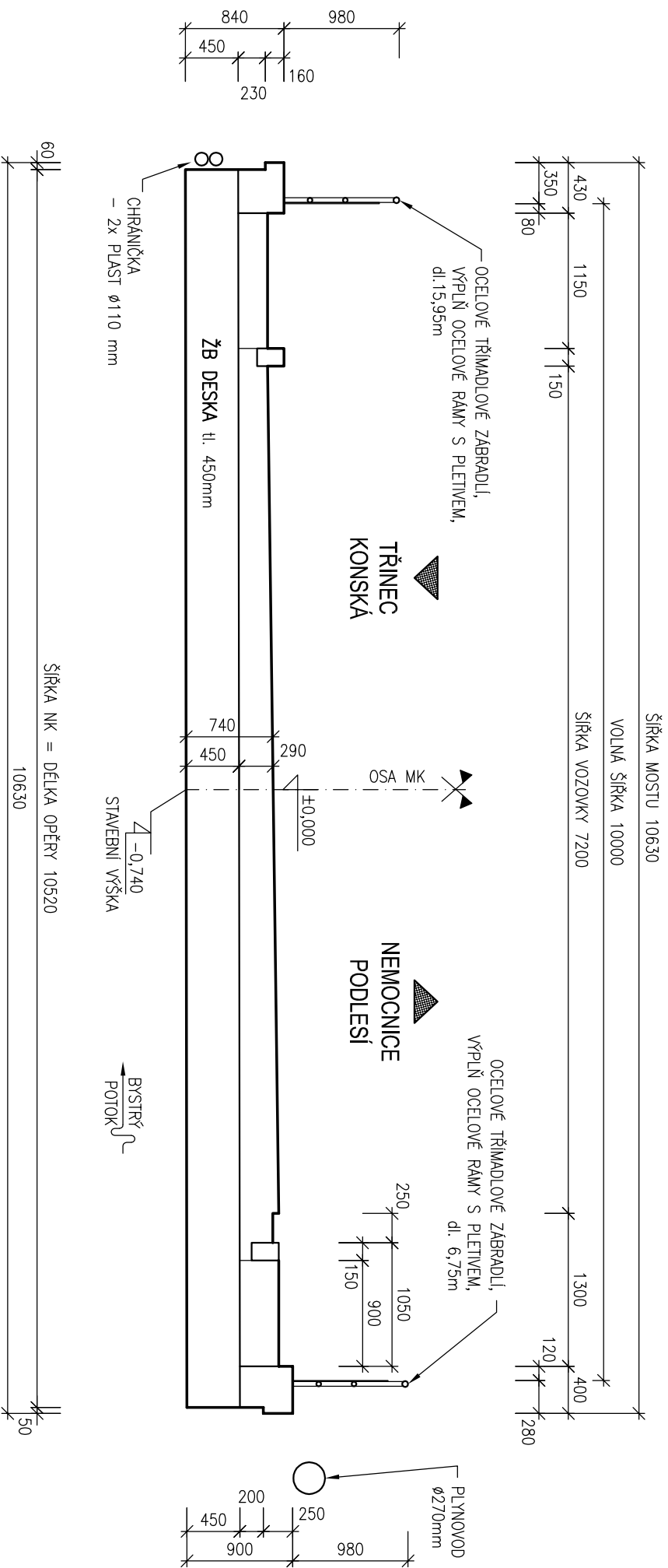
<b>Mostní list mostu pozemní komunikace</b>					
<b>Ev.č. mostu:</b>	II-3m				
<b>Název mostu:</b>	Most přes Bystrý potok na silnici Kanada – Podlesí (u Sedláčka)				
<b>Místní název :</b>					
<b>Předmět přemostění :</b>	Bystrý potok				
<b>Převáděná komunikace:</b>	místní komunikace				
<b>Název převáděné komunikace :</b>	237 c				
<b>Staničení liniové:</b>	- km	<b>Staničení na úseku:</b>			- km
<b>Rok postavení:</b>	1966				
<b>Rok poslední rekonstrukce :</b>					
<b>Kraj :</b>	Moravskoslezský				
<b>Okres :</b>	Frýdek - Místek				
<b>Katastrální území:</b>	Konská				
<b>Správce mostu:</b>	Město Třinec				
<b>Zatížitelnost v době uvedení do provozu, způsob a rok stanovení</b>					
<b>Způsob stanovení:</b>	-	<b>Rok:</b>		-	
<b>Vn = -</b>	<b>Vr = -</b>	<b>Ve = -</b>	<b>Vaj (Va) = -</b>		
<b>Zatížitelnost současná, způsob a rok stanovení</b>					
<b>Způsob stanovení:</b>	N	<b>Rok:</b>		-	
<b>Vn = 15 t</b>	<b>Vr = -</b>	<b>Ve = -</b>	<b>Vaj (Va) = -</b>	<b>α = 0,6</b>	
<b>Dl. přemostění:</b>	3,96 m	<b>Dl. nosné konst. :</b>	- m	<b>Šikmost :</b> Kolmá / 100 gr	
<b>Volná šířka :</b>	10,0 m	<b>Celková šířka mostu :</b>	10,63 m	<b>Plocha mostu :</b> - m <sup>2</sup>	
<b>Nosná konstrukce</b>					
<b>celk.počet polí :</b>	1				
<b>Podrobný popis nosné konstrukce:</b> Monolitická ŽB deska předpokládané tl. 0,45 m					
<b>Popis skupin polí</b>					
<b>Počet polí:</b>	<b>Světlost šikmá:</b>	<b>Kolmá:</b>	<b>Konstr.výška:</b>	<b>Rozpětí:</b>	<b>Druh stat.působení:</b>
	m	m	m	m	
1	3,96	3,96	0,45	4,41	Deska
<b>Stavební výška :</b> 0,74 m			<b>Úložná výška :</b> 0,74 m		
<b>Způsob uložení NK</b>					
<b>Pozice:</b>	<b>Způsob uložení:</b>	<b>Typ:</b>	<b>Výrobce:</b>	<b>Označení:</b>	
-					
<b>Mostní závěry</b>					
<b>Pozice:</b>	<b>Typ:</b>	<b>Výrobce:</b>	<b>Označení:</b>	-	
-					
<b>Izolace desky mostovky</b>					
<b>Typ:</b>	<b>Výrobce:</b>	<b>Materiál:</b>			
-					
<b>Spodní stavba</b>					
Podrobný popis spodní stavby: Opěry mostu jsou masivní betonové s masivními křídly, dilatovanými od opěr. Na vtoku (vpravo) jsou křídla šikmá, svahovaná, na výtoku (vlevo) jsou křídla rovnoběžná.					
<b>Opěry</b>					
<b>Počet :</b> 2	<b>Délka:</b> 10,52 m	<b>Tloušťka:</b> 1,50 m	<b>Výška:</b> - m		
<b>Materiál:</b> beton	<b>Základy:</b> -				
<b>Přechodová oblast:</b>					
<b>Mezilehlé podpěry</b>					
<b>Počet :</b> 0	<b>Délka:</b>	<b>Tloušťka:</b>	<b>Výška:</b>	<b>Materiál:</b>	<b>Základy:</b>
<b>Vozovka/chodníky:</b>					
<b>Povrch komunikace:</b> Živice	<b>Šířka mezi obrubami:</b> 7,20 m		<b>Plocha vozovky:</b> 50,11 m <sup>2</sup>		
<b>Konstrukce vozovky:</b> -					
<b>Povrch chodníku:</b> beton	<b>Šířka chodníku:</b> 1,30/1,05 m		<b>Plocha chodníku:</b> 15,32 m <sup>2</sup>		

Konstrukce chodníku: -					
<b>Odvodnění mostu:</b>					
Druh:	Typ odvodňovačů:	Výrobce:	Svody (dn/mat).:		
<b>Záchytná zařízení</b>					
Zábradlí (typ/délka): Ocelové třímadlové zábradlí, v. 0,98 m, vpravo dl. 6,75m, vlevo dl. 15,95 m, výplň zábradlí tvoří ocelové rámy s pletivem					
Zábradelní svodidla (typ/délka): -					
Svodidla (typ/délka): vlevo na zábradlí z obou stran navazuje ocelové svodidlo					
Jiné vybavení : -					
<b>Ostatní údaje</b>					
Výška mostu nad terénem: 6,52 m			Výška NK nad hladinou vody: 5,68 m		
Q100: - m <sup>3</sup> /sec.	Hladina Q100: -		Normální hl. vody: 0,10 m		
Souřadnice mostu					
WGS-84	49°41'4.587"N	18°37'57.732"E	S-JTSK	X:	Y:
<b>Cizí zařízení</b>					
Typ:	Správce:	Popis:			
Vlevo podél boku NK - 2 chránička plast Ø110 mm					
Vpravo – Plynovod Ø270 mm					
<b>Správní údaje</b>					
Archivace projektu: -					
<b>Klasifikační stupeň stavu mostu:</b>					
NK:	V - Špatný	SS: IV – Velmi špatný	Použitelnost: 3 – Použitelný s výhradou		
Rok provedení poslední HPM (MPM): 2018					
Reprodukční pořizovací hodnota					
RPH: -	Datum posledního stanovení RPH: -				
Datum tisku ML: 11.12.2018			Vypracoval: Ing. Pavel Kurečka, MOSTY s.r.o.		

# PŮDORYS



# PŘÍČNÝ ŘEZ



# PODÉLNÝ ŘEZ

