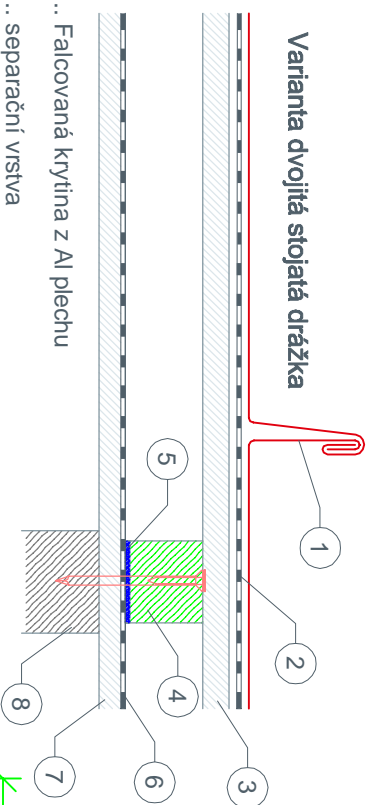
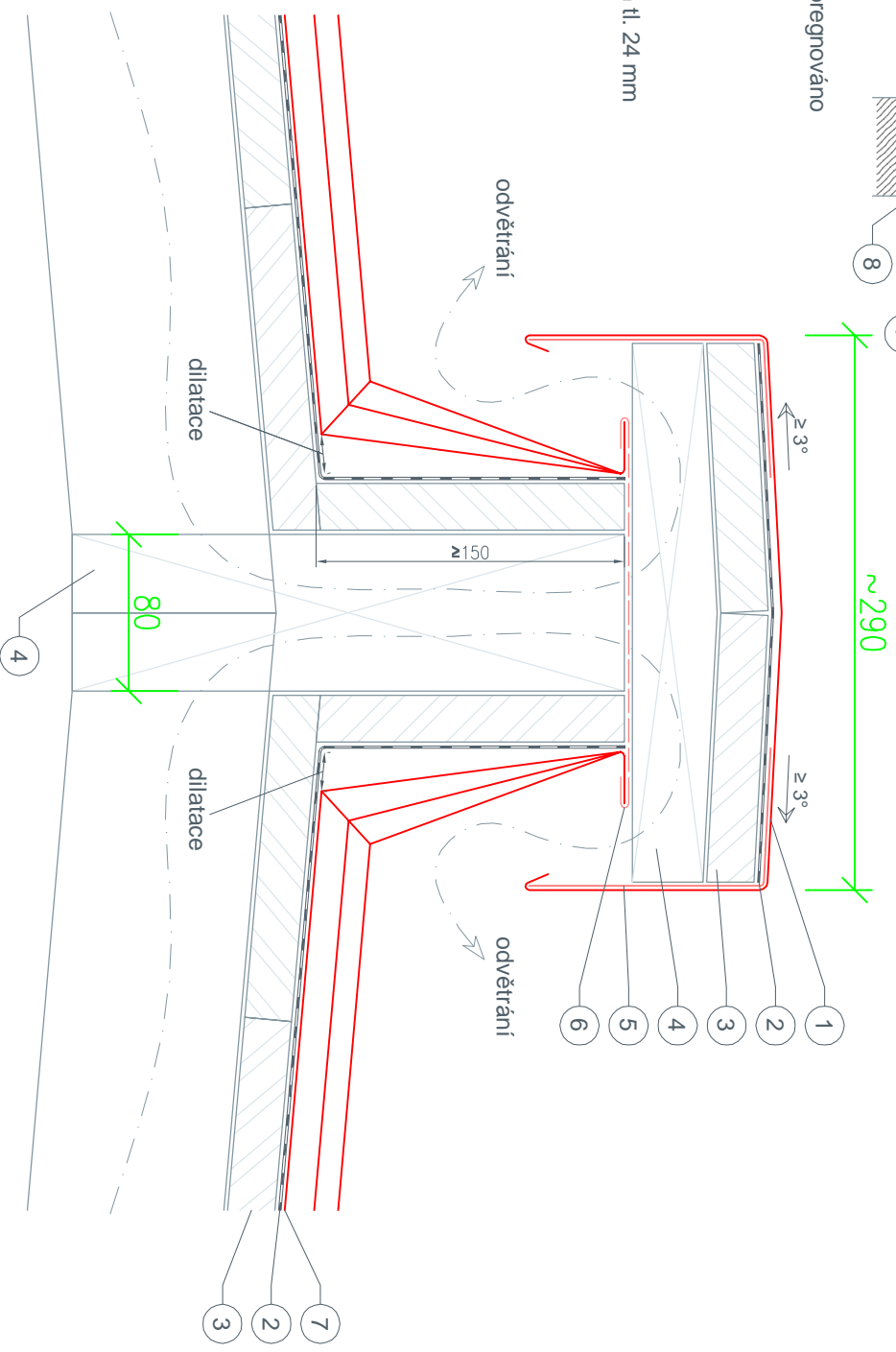


Variantá dvojitá stojatá drážka



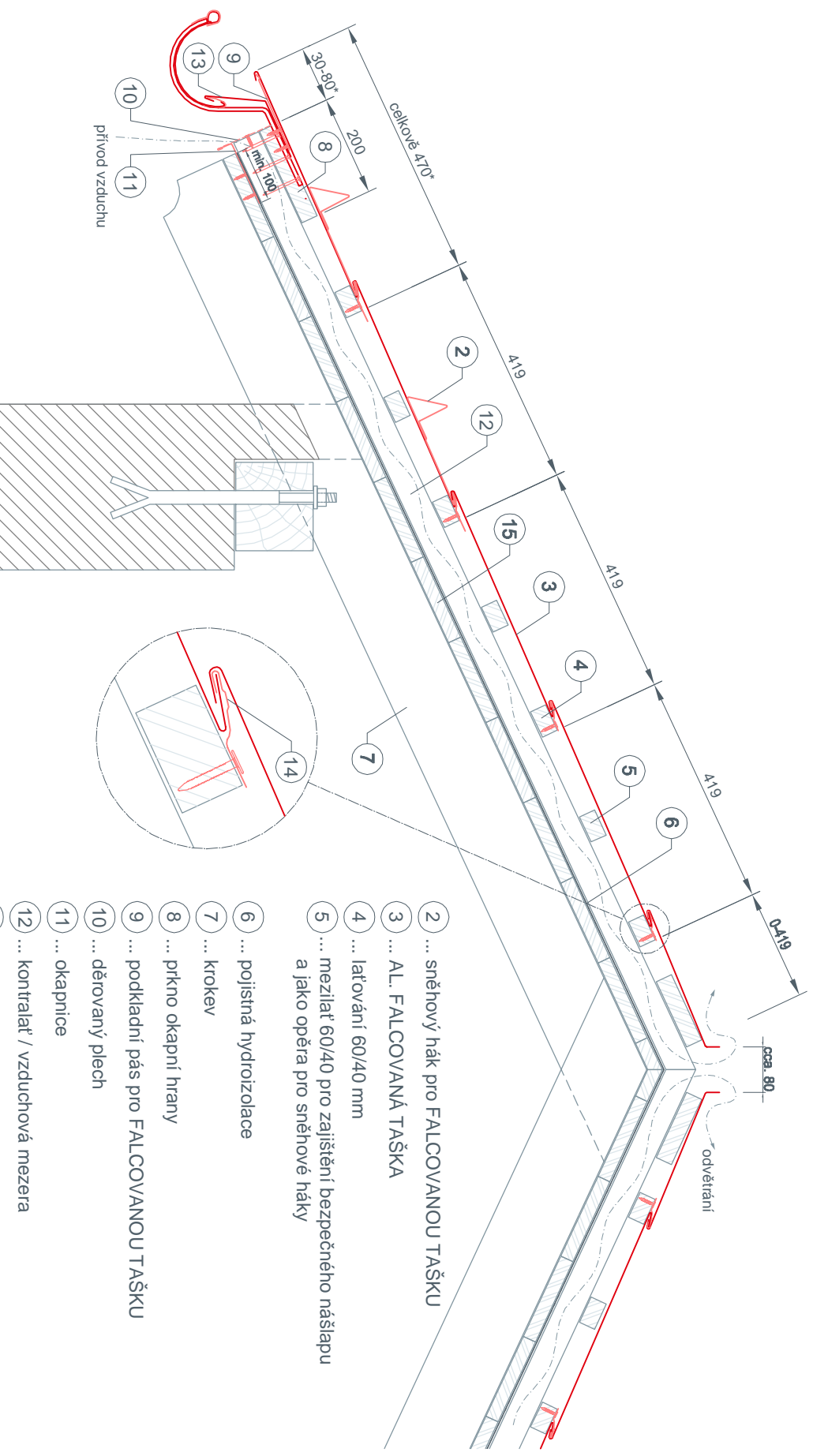
HŘEBENOVÉ ODVĚTRÁNÍ



- 1 ... Falcovaná krytina z Al plechu
- 2 ... separační vrstva
- 3 ... nové plně bednění min. 24 mm - impregnováno
- 4 ... latování 60/60 mm - impregnováno
- 5 ... podkladní těsnící pás pod latě
- 6 ... pojistná hydroizolace
- 7 ... stávající celoplošné bednění z prken tl. 24 mm
- 8 ... stávající vazníklová KCE střechy

- 1 ... krytí hřebene (Al plech)
- 2 ... separační vrstva
- 3 ... plně bednění min. 24 mm
- 4 ... dřevěný hranol
- 5 ... zatahovací pás
- 6 ... děrovaný plech (Al plech)
- 7 ... Falcovaná taška nebo falcovaný plech na dvojřídou stojatou drážku

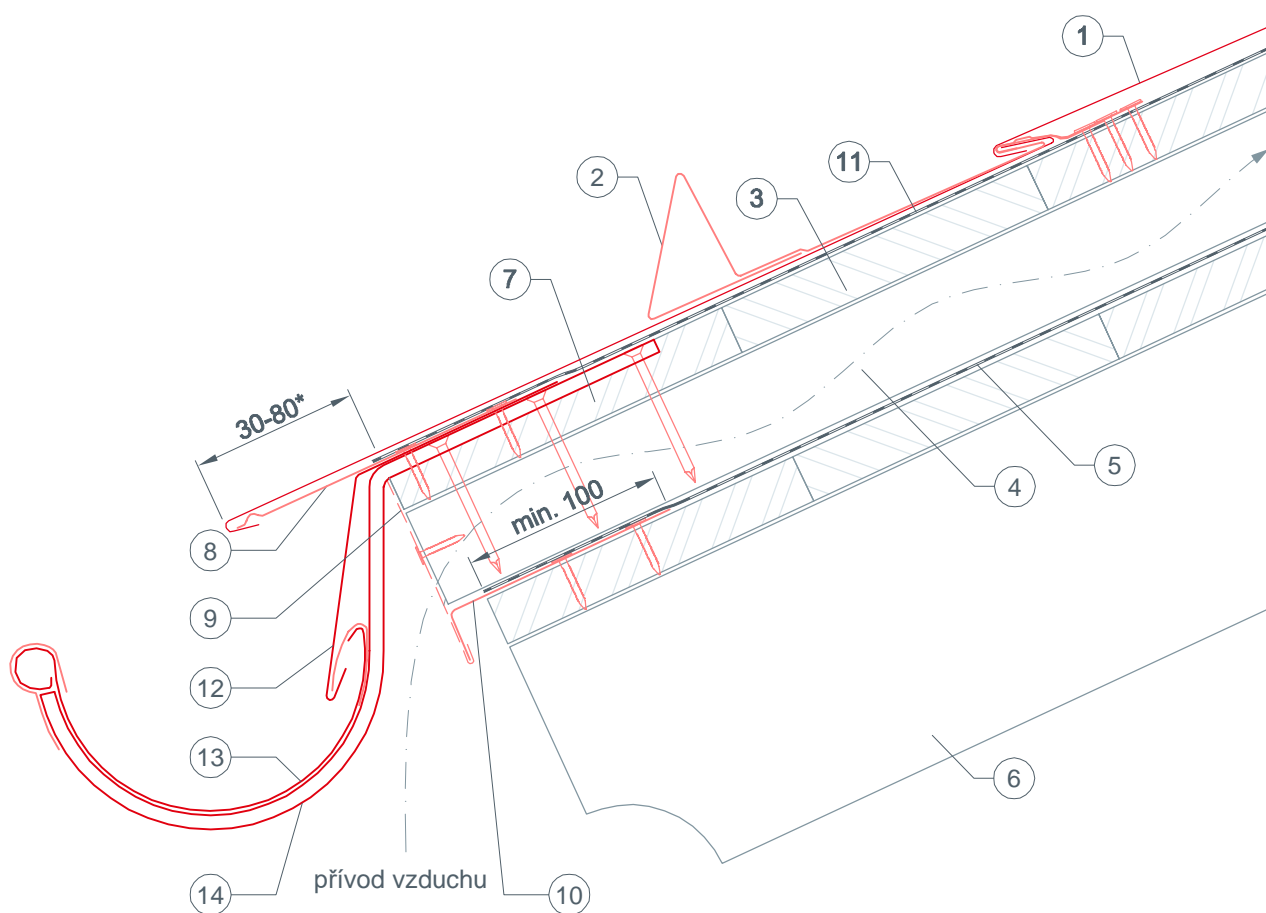
Dvouplášťová střešní skladba na laťování FALCOVANÁ TAŠKA



- ② ... sněhový hák pro FALCOVANOU TAŠKU
- ③ ... AL. FALCOVANÁ TAŠKA
- ④ ... laťování 60/40 mm
- ⑤ ... mezilát 60/40 pro zajištění bezpečného nášlapu a jako opěra pro sněhové háky
- ⑥ ... pojistná hydroizolace
- ⑦ ... krokev
- ⑧ ... prkno okapní hrany
- ⑨ ... podkladní pás pro FALCOVANOU TAŠKU
- ⑩ ... děrovaný plech
- ⑪ ... okapnice
- ⑫ ... kontralať / vzduchová mezera
- ⑬ ... krycí plech
- ⑭ ... systémové patentové příponky pro falcovanou tašku
- ⑮ ... plné bednění min. 24 mm

* Přesah podkladního pásu nesmí překročit 80 mm!
U menšího vysunutí (min. 30 mm) musí být dodržen součet 470 mm (80 mm + 390 mm).

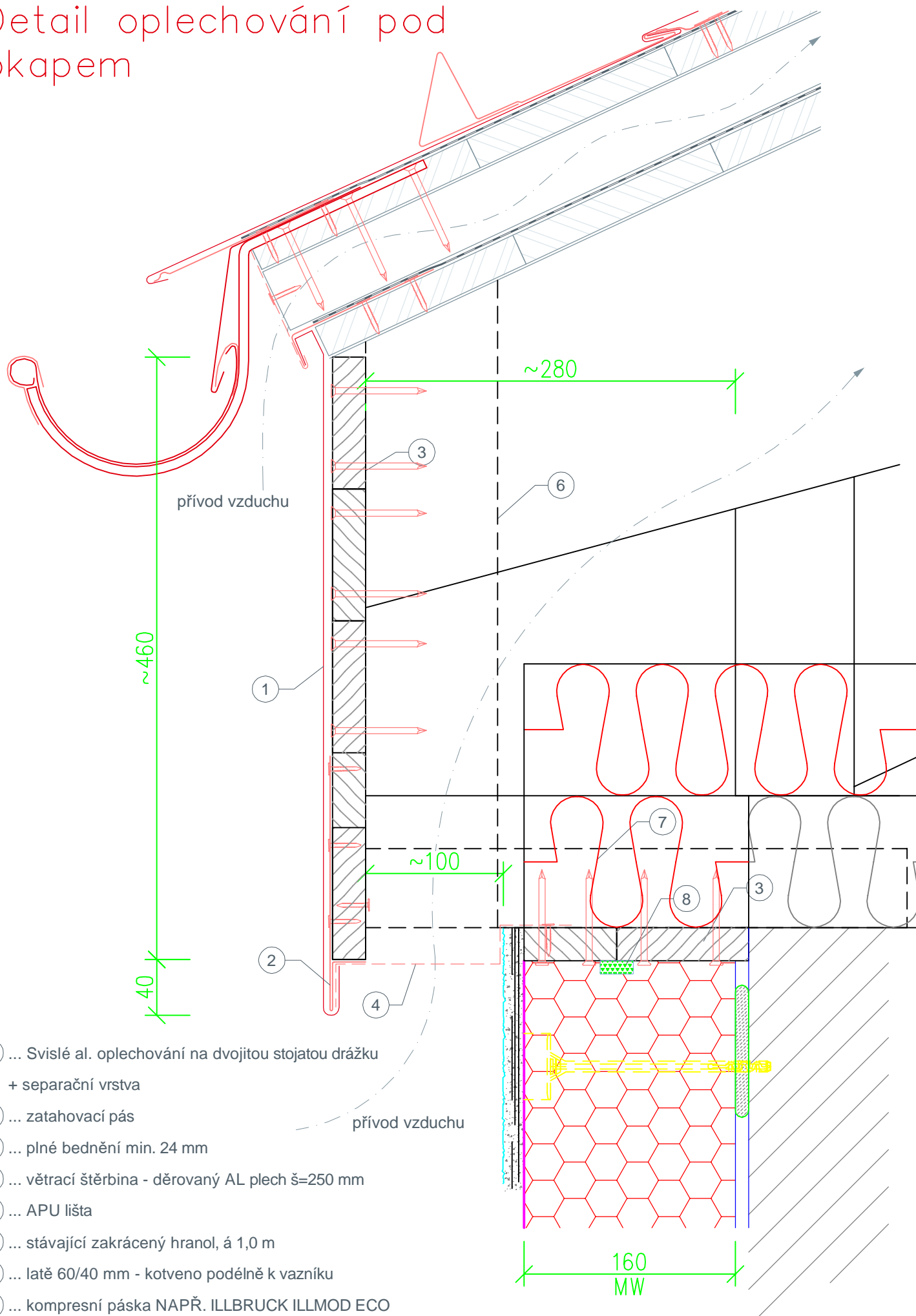
Detail okapní hrany s půlkulatým žlabem FALCOVANÁ TAŠKA



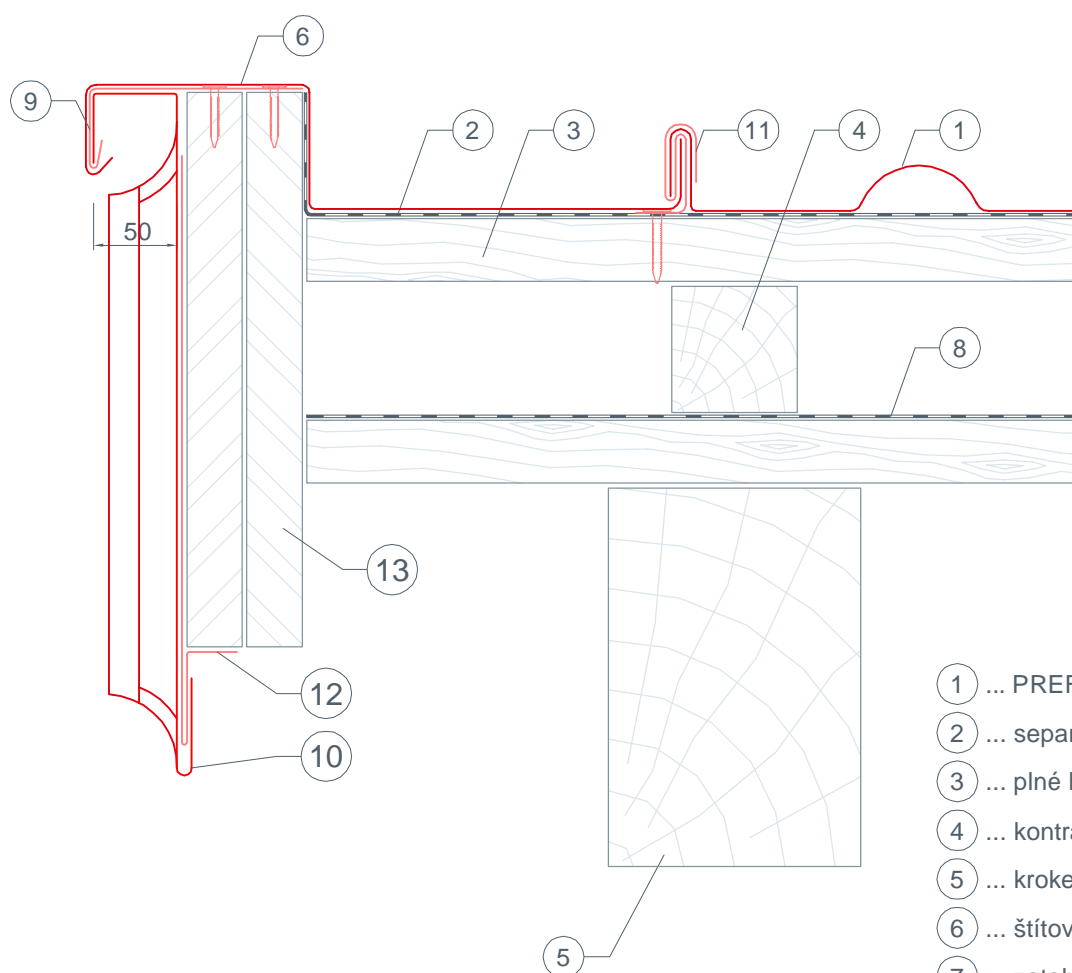
- ① ... AL FALCOVANÁ TAŠKA
- ② ... sněhový hák pro FALCOVANOU TAŠKU
- ③ ... plné bednění min. 24 mm
- ④ ... kontralať / vzduchová mezera
- ⑤ ... pojistná hydroizolace
- ⑥ ... krokev
- ⑦ ... prkno okapní hrany
- ⑧ ... podkladní pás pro FALCOVANOU TAŠKU
- ⑨ ... děrovaný plech
- ⑩ ... okapnička
- ⑪ ... separační vrstva
- ⑫ ... krycí plech
- ⑬ ... AL střešní žlab
- ⑭ ... Systémový žlabový hák

* Přesah podkladního pásu nesmí překročit 80 mm!

Detail oplechování pod okapem

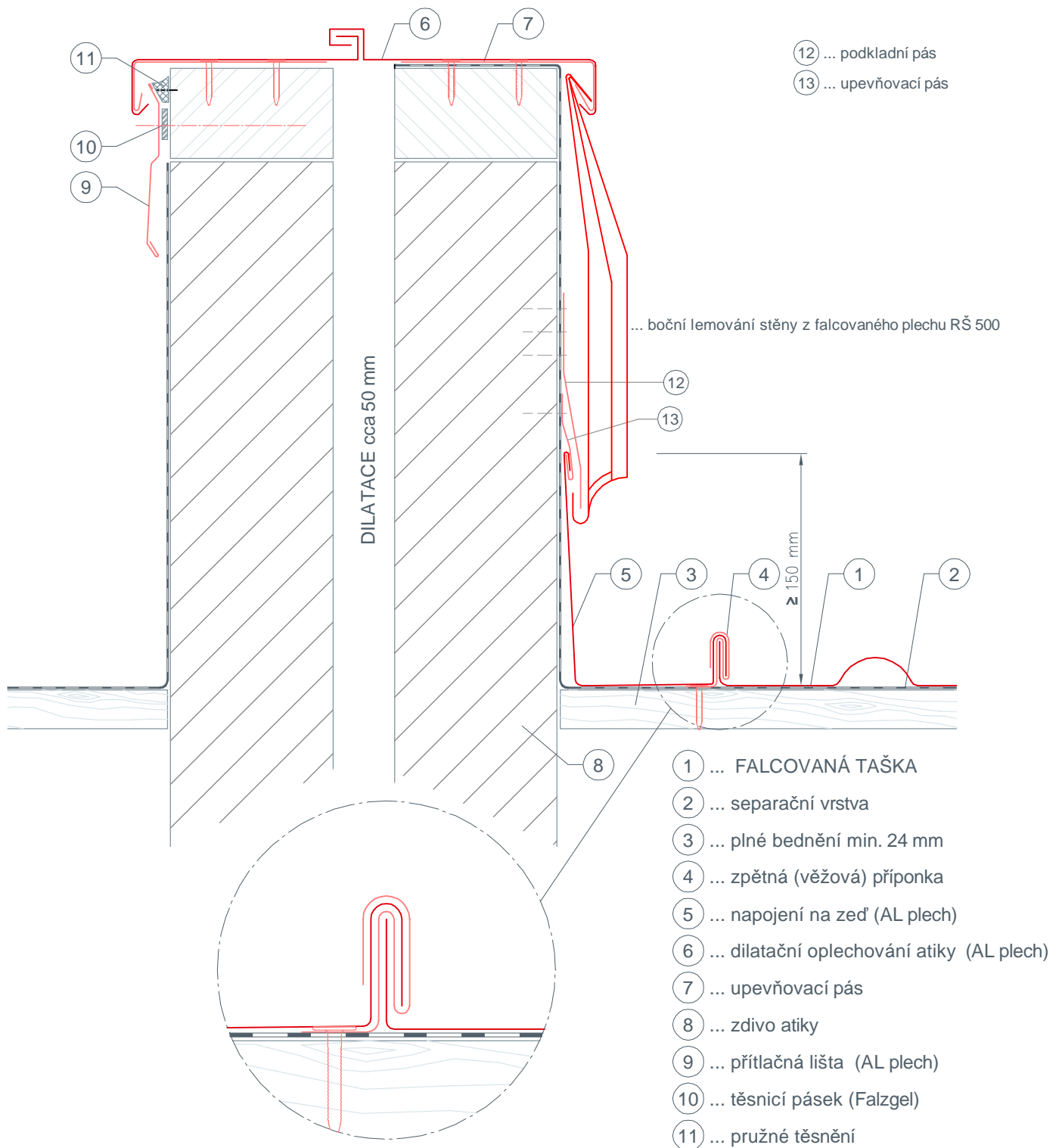


Štítové lemování s čelním prknem FALCOVANÁ TAŠKA

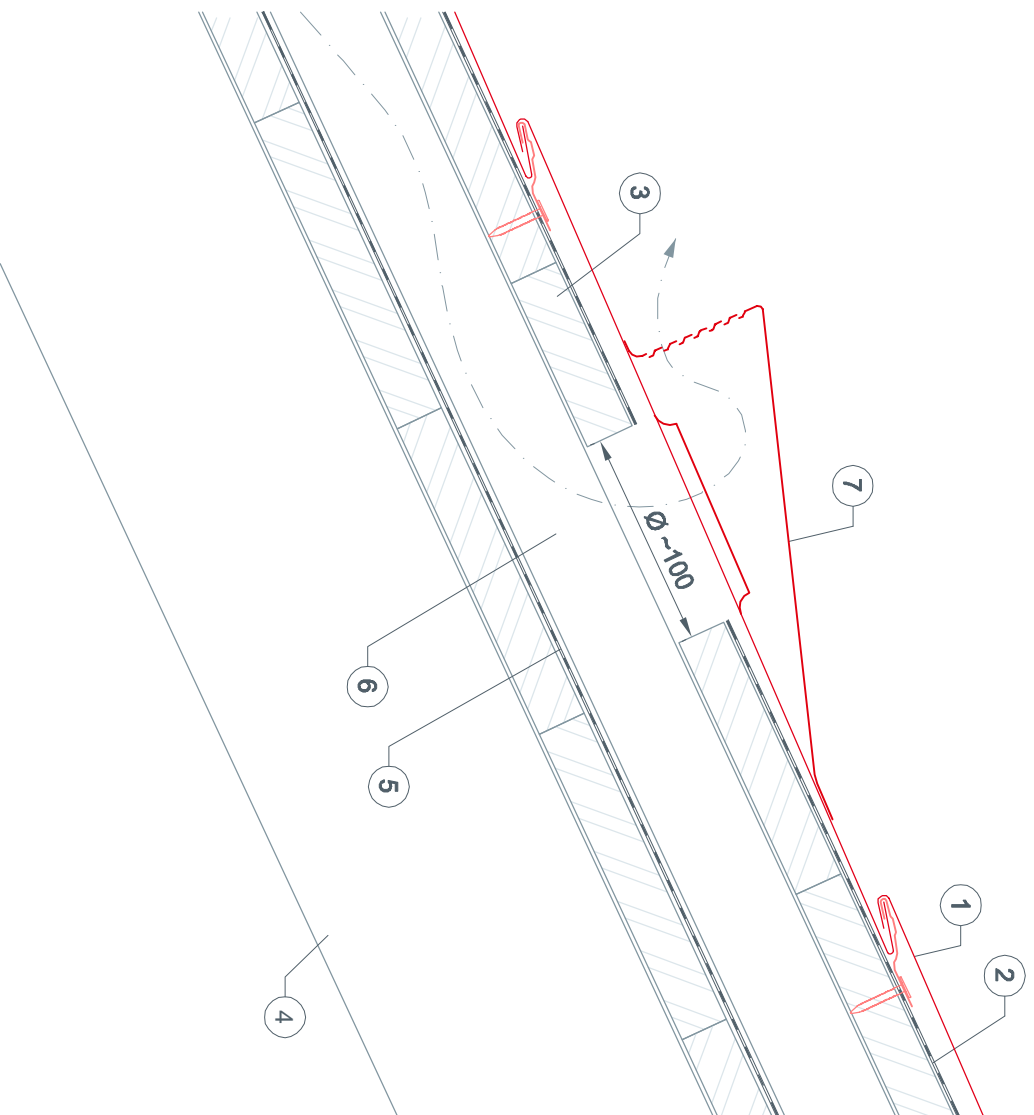


- ① ... PREFA FALCOVANÁ TAŠKA
- ② ... separační vrstva
- ③ ... plné bednění min. 24 mm
- ④ ... kontralať / vzduchová mezera
- ⑤ ... krokev
- ⑥ ... štítové lemování
- ⑦ ... zatahovací pás
- ⑧ ... pojistná hydroizolace
- ⑨ ... upevňovací pás
- ⑩ ... štítové lemování RŠ 500
- ⑪ ... zpětná (věžová) příponka
- ⑫ ... zatahovací pás
- ⑬ ... štítové prkno / OSB deska

Oplechování atiky FALCOVANÁ TAŠKA



odvětrávací FALCOVANÁ TAŠKA

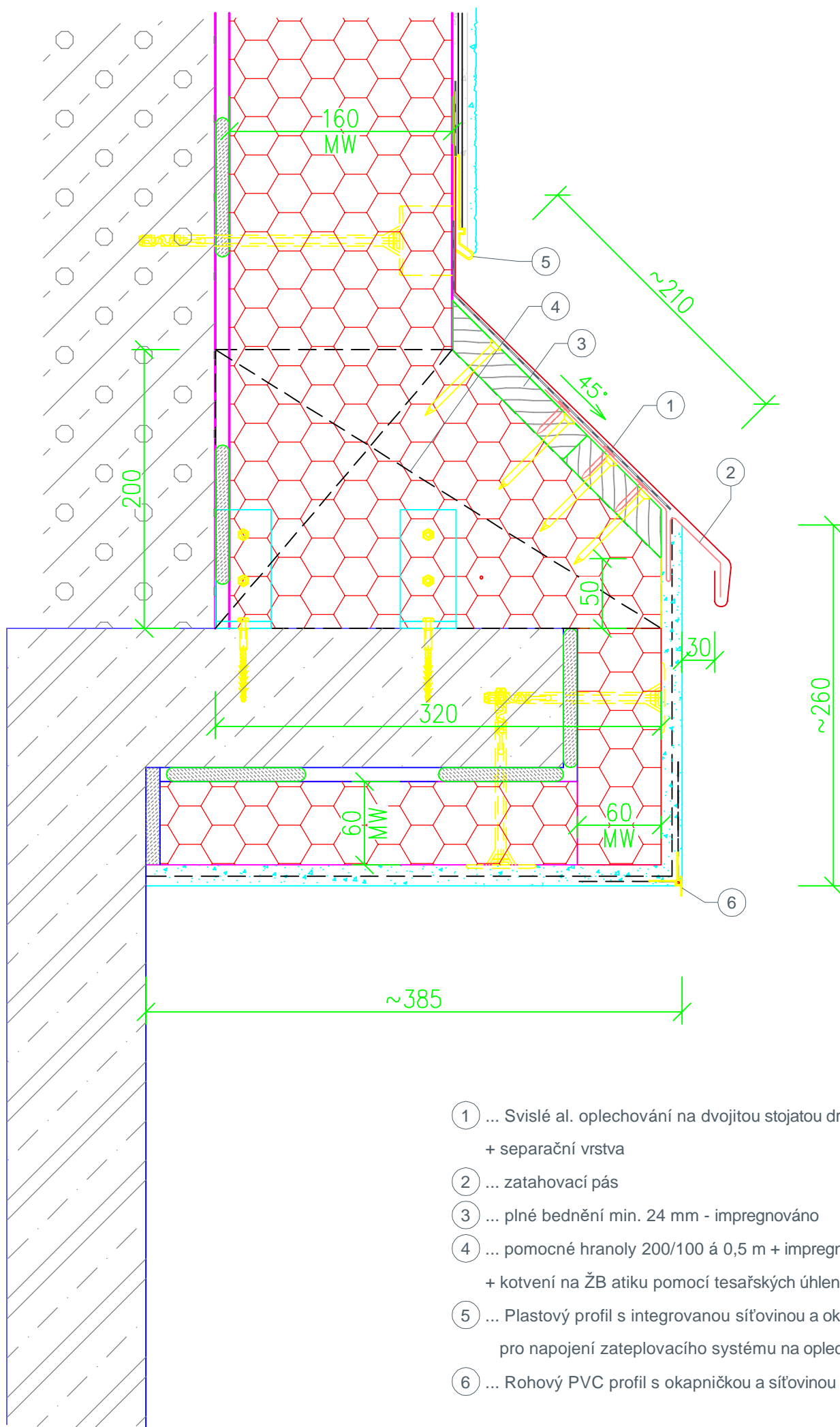


Odvětrávací průřez prvku je cca 30 cm².

Bednění a separační vrstvu je nutno odpovídajícím způsobem vyříznout (průměr cca 10 cm).

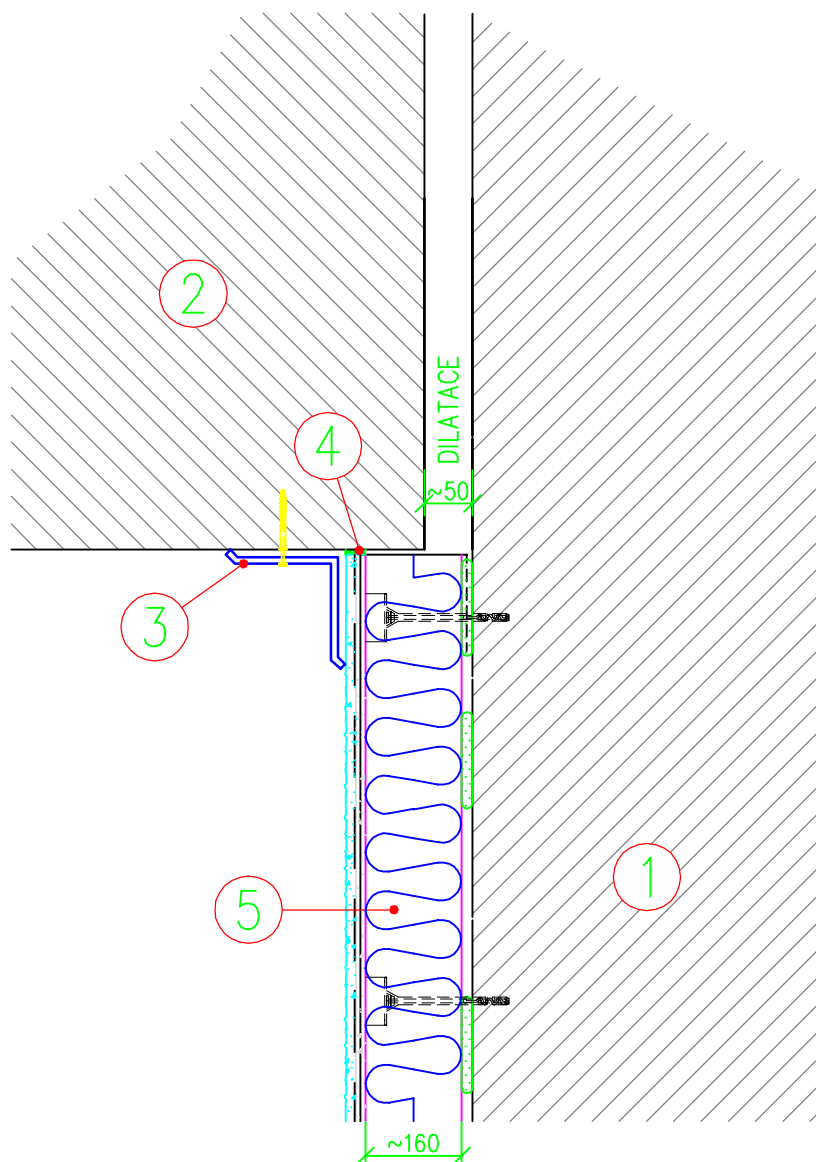
Na krytině v místě prostříhu vytvořte zvednutí 1 cm.

- ① ... AL FALCOVANÁ TAŠKA
- ② ... separační vrstva
- ③ ... plné bednění min. 24 mm
- ④ ... krokev
- ⑤ ... pojistná hydroizolace
- ⑥ ... kontralať / vzduchová mezera
- ⑦ ... AL odvětrávací taška



- ① ... Svislé al. oplechování na dvojistou stojatou drážku + separační vrstva
- ② ... zatahovací pás
- ③ ... plné bednění min. 24 mm - impregnováno
- ④ ... pomocné hranoly 200/100 á 0,5 m + impregnace + kotvení na ŽB atiku pomocí tesařských úhleníků 2x
- ⑤ ... Plastový profil s integrovanou síťovinou a okapničkou pro napojení zateplovacího systému na oplechování
- ⑥ ... Rohový PVC profil s okapničkou a síťovinou

FASÁDNÍ ZATEPLENÍ - KOUTOVÁ DILATACE

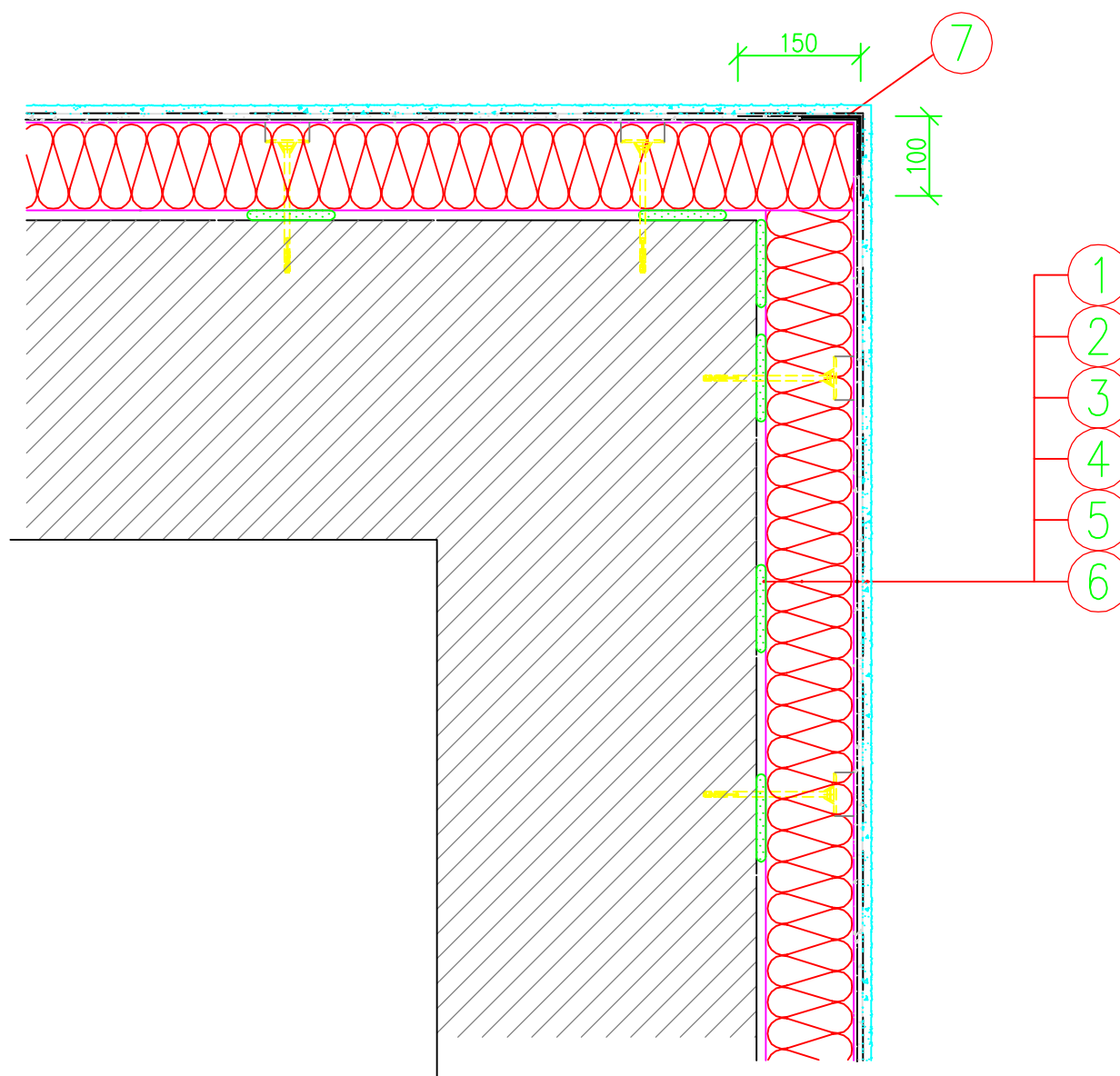


Skladba vrstev fasádního zateplení:

- 1 - Obkládaná obvodná stěna objektu
- 2 - Sousední objekt s vzájemnou dilatací
- 3 - Přítlačná lišta tvaru "L" - RŠ 120 Z AL. plechu s povrchovou úpravou
- 4 - Utěsnění PUR tmelem
- 5 - Fasádní desky z minerální vlny kotvené talířovými hmoždinkami do obvodového zdiva (povrchová úprava tenkovrstvá silikonová omítka)

Při realizaci fasádního systému nutno dbát pokynů předepsaných výrobcem fasádního systému !!!

FASÁDNÍ ZATEPLENÍ - PROVEDENÍ ROHU BUDOVY



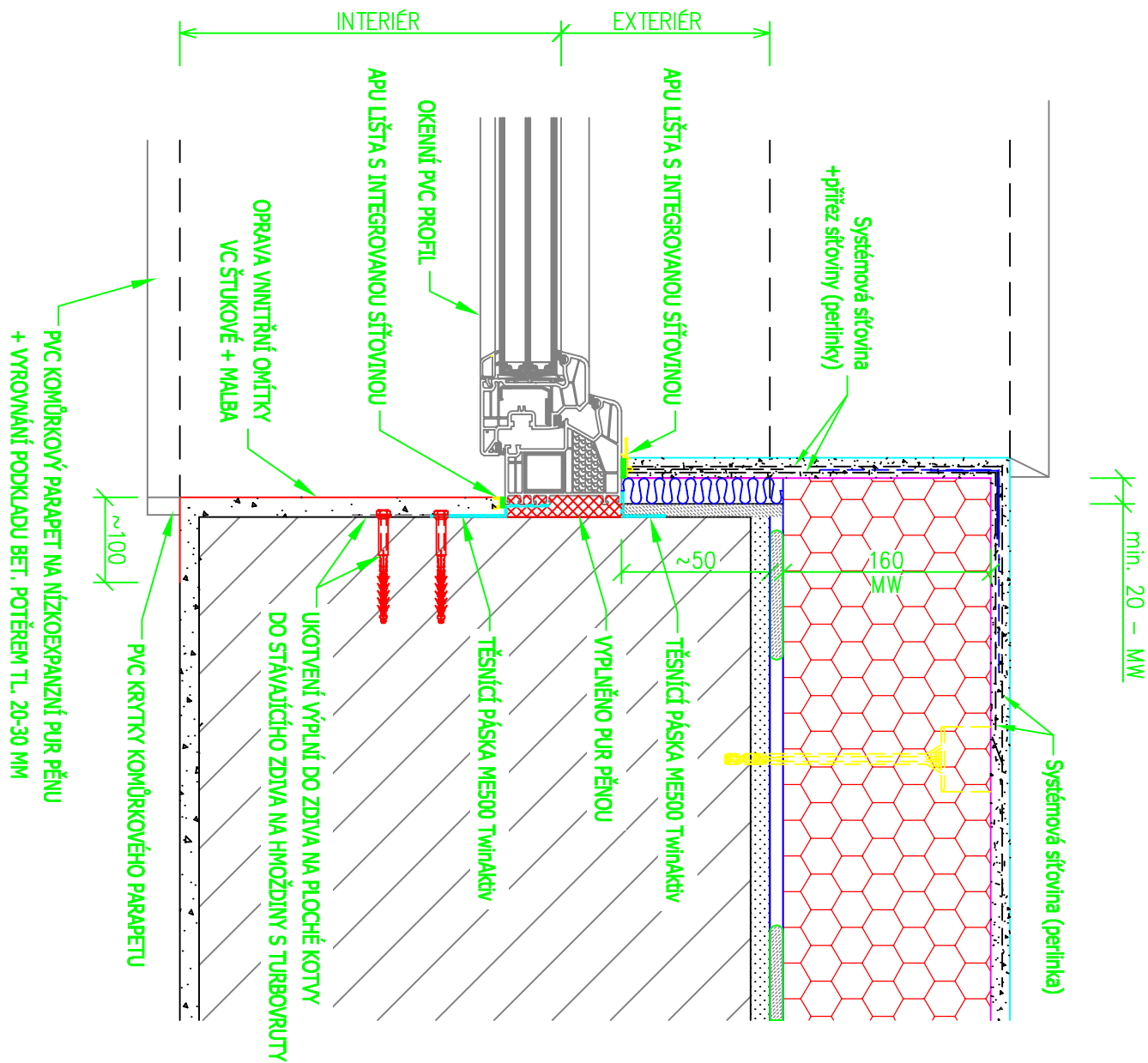
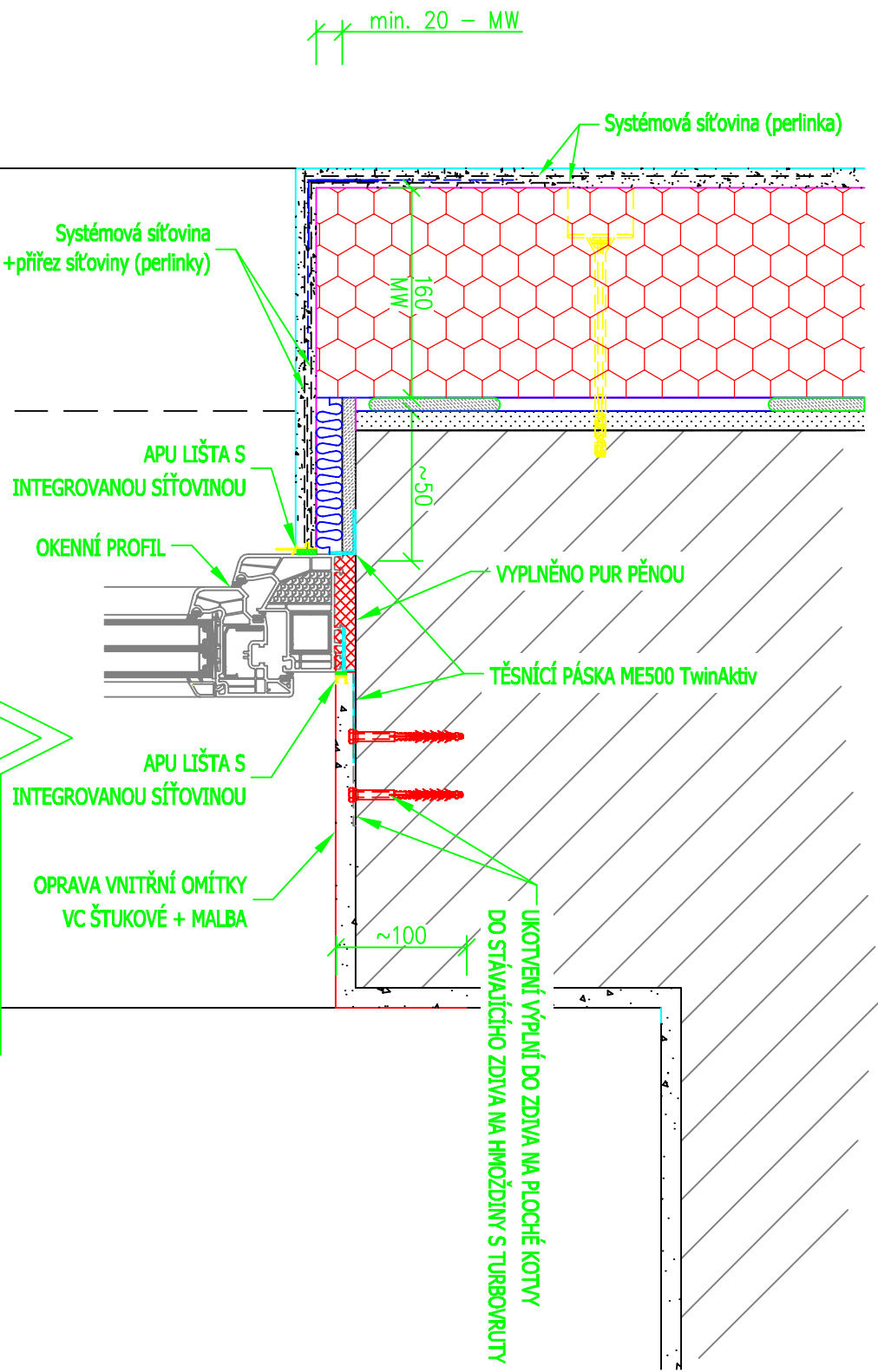
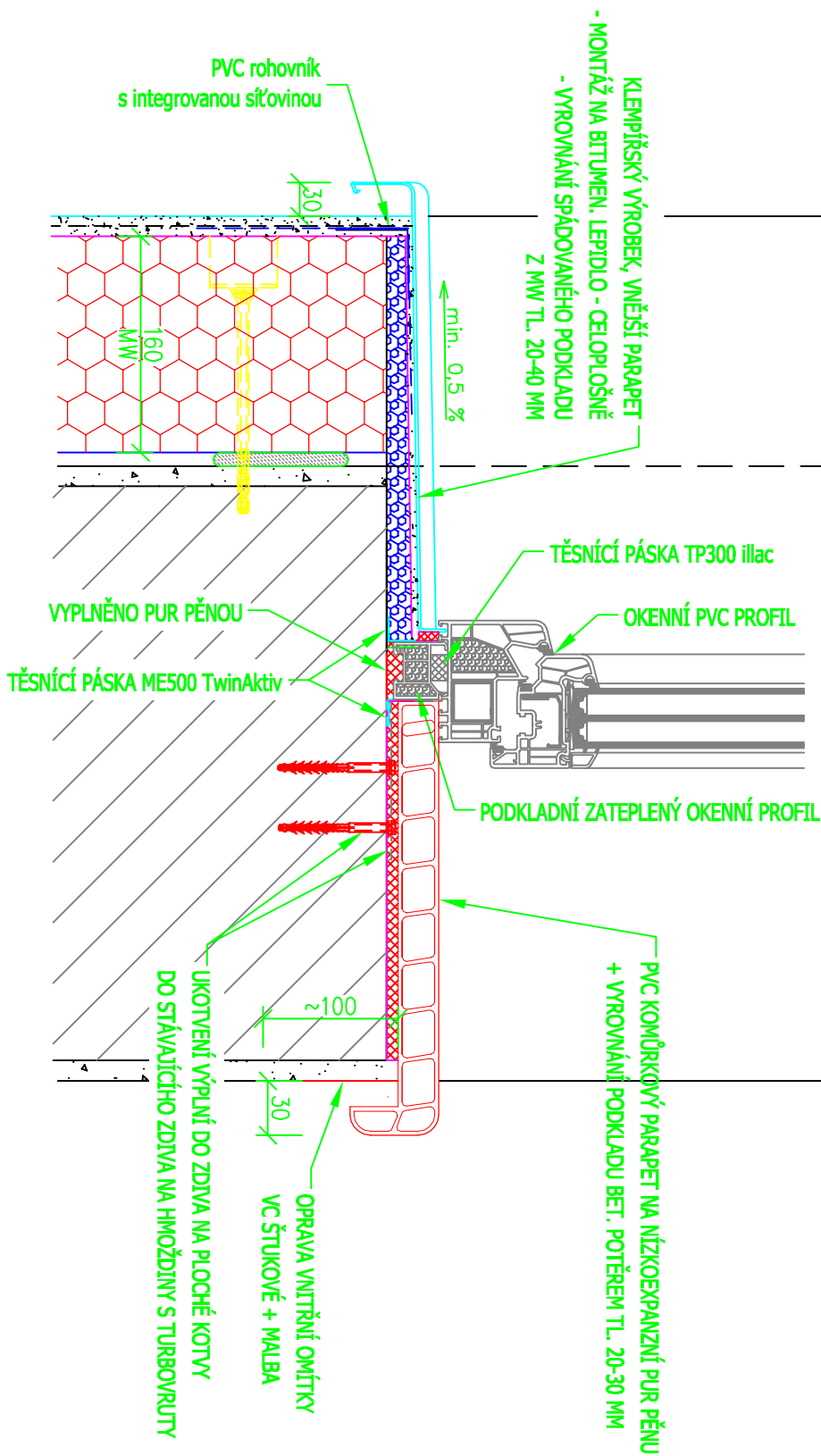
Skladba vrstev fasádního zateplení:

- 1 - Lepicí a stěrkovací tmel s vysokou přidržností
- 2 - Fasádní desky z minerální vlny kotvené talířovými hmoždinkami do obvodového zdiva
- 3 - Lepicí a stěrkovací tmel s vysokou přidržností
- 4 - Sklotextilní síť (perlinka) oko 4x4 mm
- 5 - Systémová penetrace podkladu
- 6 - Finální povrchová úprava (např. tenkovrstvá silikonová omítka)
- 7 - Rohový profil ETICS s integrovanou síťovinou

Při realizaci fasádního systému nutno dbát pokynů předepsaných výrobcem fasádního systému !!!

PARAPET VÝPLNĚ OTVORU

NADPRAŽÍ VÝPLNĚ OTVORU



OSTĚNÍ VÝPLNĚ OTVORU

DETAIL OSAZENÍ OKENNÍCH VÝPLNÍ