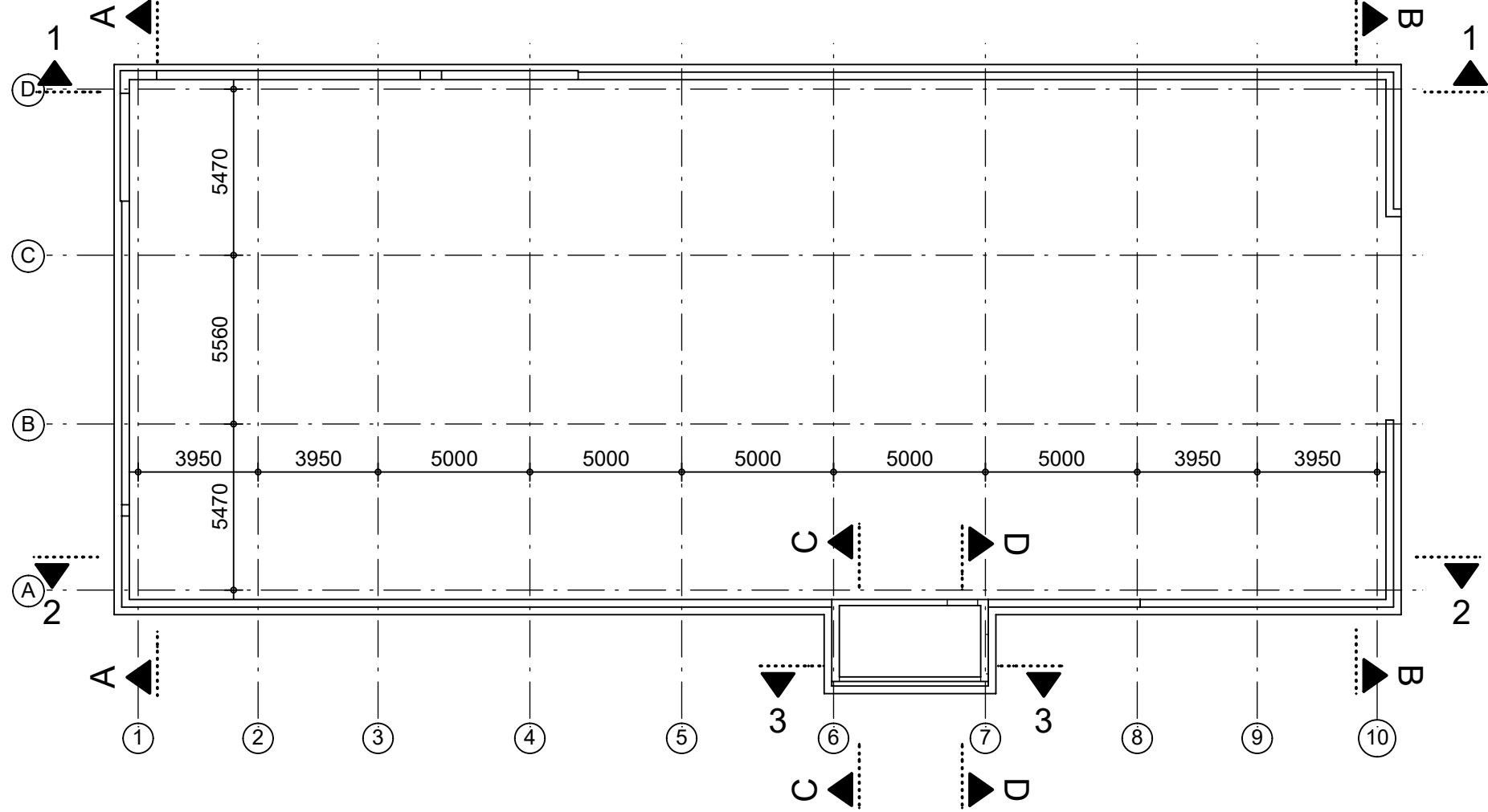
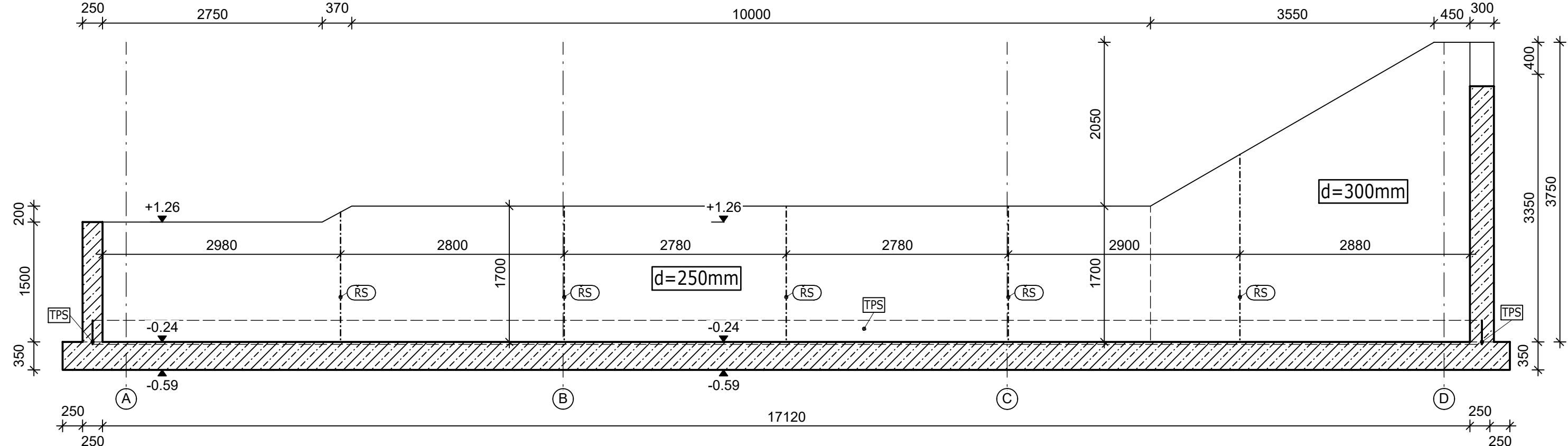


VÝKRES TVARU ŽB PARAPETŮ A STĚN

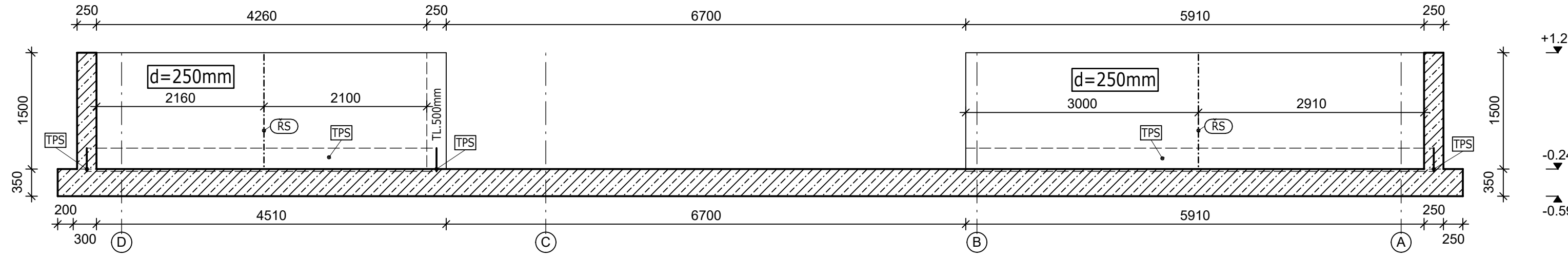
PŮDORYSNÉ SCHÉMA, m 1:200



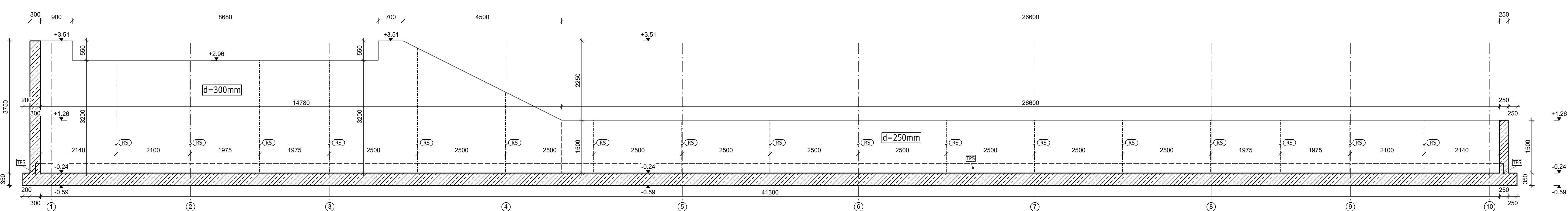
Pohled A - A, m 1:50



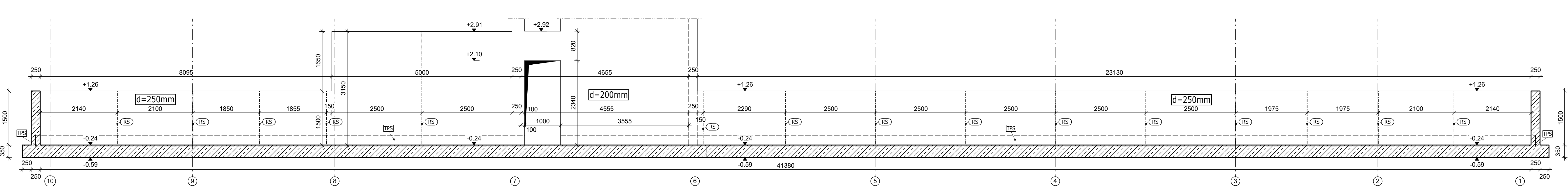
Pohled B - B, m 1:50



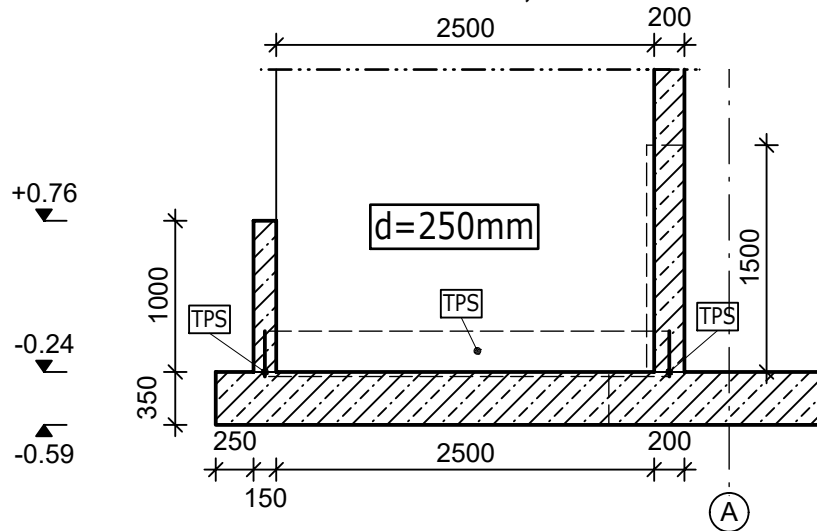
Pohled 1 - 1, m 1:50



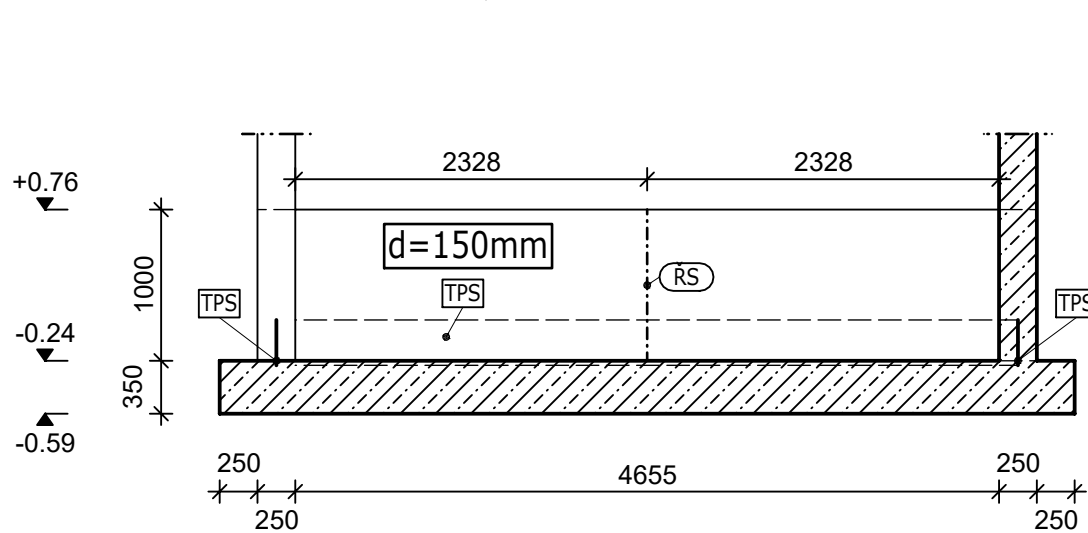
Pohled 2 - 2, m 1:50



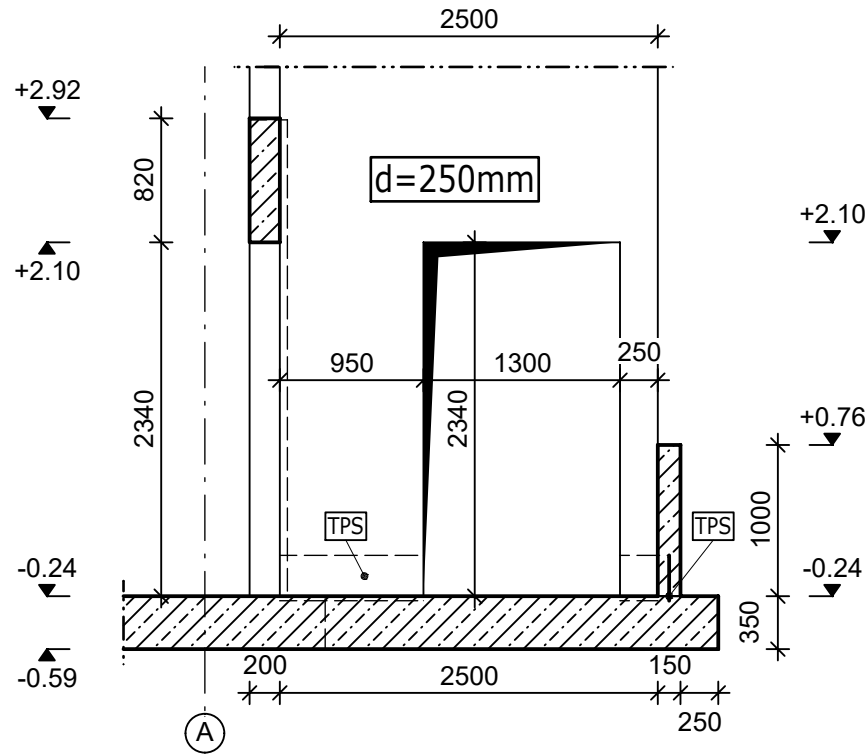
Pohled C - C, m 1:50



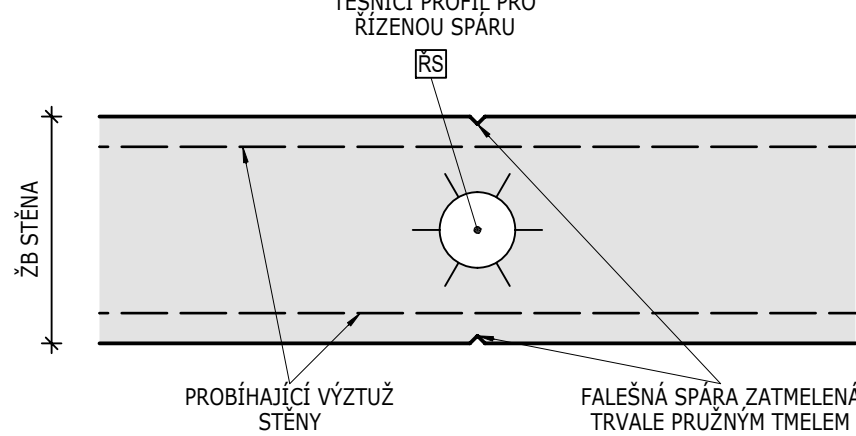
Pohled 3 - 3, m 1:50



Pohled D - D, m 1:50



DETAIL V MÍSTĚ ŘÍZENÉ SPÁRY  
m 1:10



POZNÁMKY:

Parapety základové desky jsou navrženy jako vodonepropustné betonové konstrukce na max.sířku tlřlin 0,2mm z betonu C30/37 XC4, XF4, XA2, max.prřsak 35mm, náběh pevnosti 90 dnů. Vodonepropustné betonové konstrukce byly v souladu s TP ČBS 02 Vodonepropustné betonové konstrukce (ČBS, 2007) navrženy pro:  
Třída požadavků: A2 (vřiká místa na povrchu)  
Třída tlaku vody: W1 (tlak vody 1-5m)  
Konstrukční třída: Kon2  
Normalizovaný beton B52  
Omezení šířky tlřlin: wk = < 0,2mm  
Třída těsnících pásů: 1.  
Vřchny pracovní spáry v těchto konstrukcích jsou navrženy jako vodonepropustné. Pro zajiřtění vodonepropustnosti je nutno zajistit montážní ovory po spínacích tyčích bednění. Na obou řicích bude provedeno zapekání zdvojenými betonovými zátkami. Prostupy izolovanými řezobetonovými konstrukcemi budou opatřeny systémovými chráničkami. Chráničky jsou součástí každé profese vyžadující osazení chráničky do řezobetonové konstrukce.  
V parapetech a stěnách budou vytvořeny řasné spáry pomocí zabudovaných prvků řízených spár a listů na obou povrřích stěny (vřtlenou do bednění před betonářří). Polohu spár je možno po dohodě měnit, je však nutné zajiřtění maximální vzdálenosti do 3,0m.  
Pohledové řářty řezobetonových konstrukcí jsou navřeny ve třídě PB1 dle směrnice ČBS 03 Pohledový beton.  
Vřřkové viditelné hrany monolitických řezobetonových konstrukcí budou zkoseny vložením troúhelníkových listů 10 x 10mm do bednění.  
Je uvažováno s tím, ře stěny a parapety v garáři budou opatřeny ochrannou stěrkou do vřřšky 0,25m nad podlahu.  
Nedílnou spouřtáš výkres dokumentace je technická zpráva.

LEGENDA POPISŮ:

RS - ŘÍZENÁ SPÁRA (viz detail)  
TPS - TĚSNĚNÍ PRACOVNÍ SPÁRY, např. PVC PÁSY KAB, NEBO PLECHOVÉ PÁSY (DLE MOŘNOSTI ZHOTOVITELE)  
třída těsnících pásů: 1

LEGENDA MATERIÁLŮ:

- ŽB KONSTRUKCE V POHLEDU  
- ŽB KONSTRUKCE V ŘEZU  
BETON:  
- C30/37 XC4 XF4 XA2 - C10,4-Dmax16  
modul pruřnosti: Ecm=33,0 GPa  
pevnost v prřřtřm tahu: fctm=2,9 MPa  
max.prřsak 35 mm dle ČSN EN 12390-8  
náběh pevnosti 90 dnů  
BETONÁŘSKÁ VŘZTUŽ: B500B

±0,000 = 340,41 m n.m. Bpv

	DATUM	JMĚNO	AUTORIZOVÁNO:	
VYPRACOVAL	duben 2020	Ing. M.JANÍK		
KONTROLOVAL	duben 2020	Ing. M.JANÍK		
PROJ.ČÍS.:	1970	PROJEKT:	PARKOVACÍ OBJEKT TŘINEC - SÍDLIŠTĚ SOSNA	STUPĚN PROJEKTU :
MĚŘÍTKO:	1:200 1:50 1:10	INVESTOR:	Statutární město Třinec, Jablunkovská 160, 739 61 Třinec	DPS
		ČÁST :	STAVEBNĚ KONSTRUKČNÍ ČÁST	PŘÍLOHA Č.:
		PŘÍLOHA:	ZALOŽENÍ A ŽB KONSTRUKCE	D.1.2.1.06
			VÝKRES TVARU PARAPETŮ A STĚN	INDEX :
				PARĚ Č.: