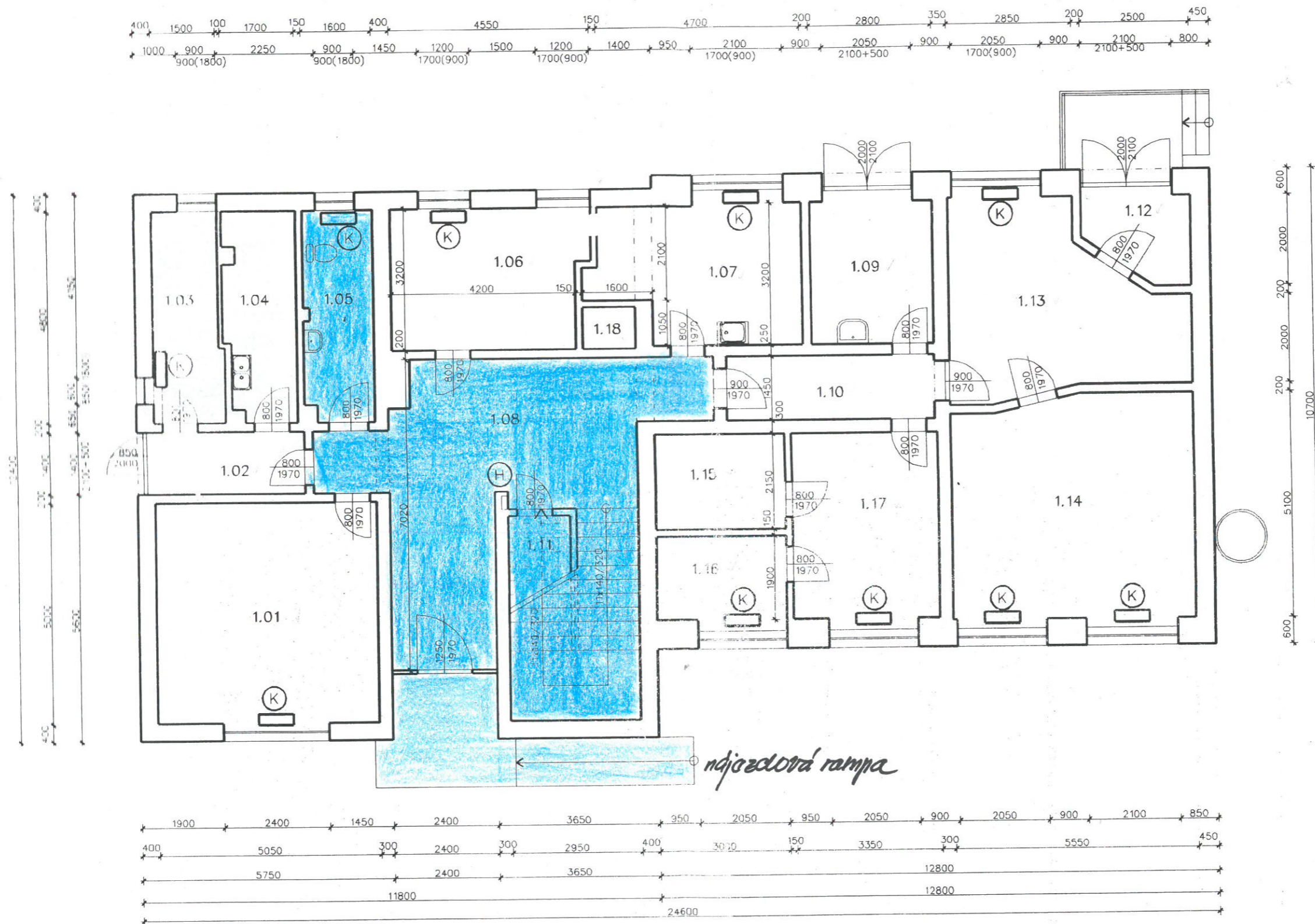
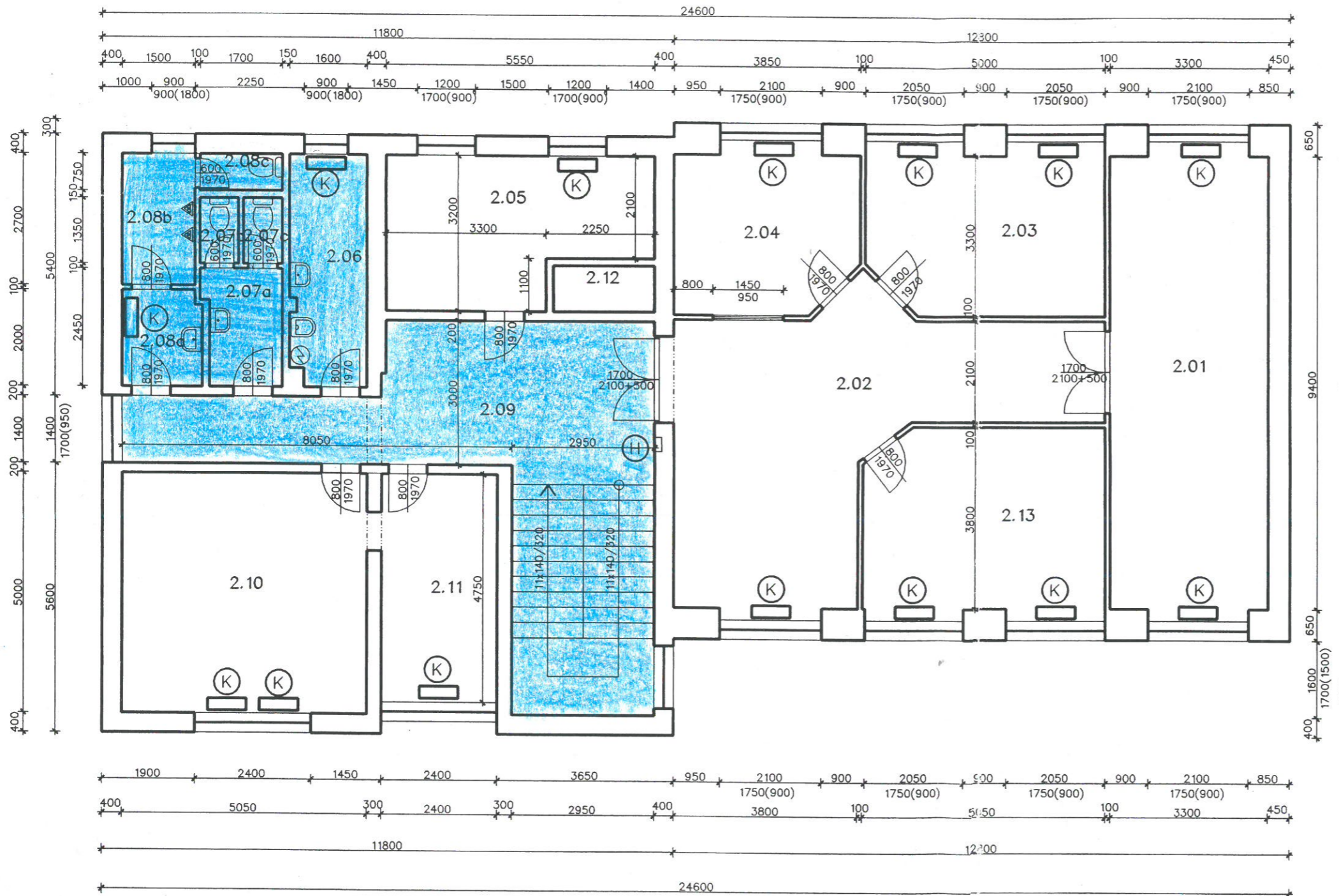


Přátelství 1009 - I. NP



Přátelství 1009  
I. NP





LEGENDA MÍSTNOSTÍ 2.NP

M.Č.	ÚČEL MÍSTNOSTI	PLOCHA (bez výklenku) [m <sup>2</sup> ]	V.M. [m]	PODLAHA	RADIÁTORY
2.01	SKLAD	32,2 (31,0)	3,1	PVC	2x KARMA
2.02	CHODBA+HALA	35,8 (35,3)	3,15	koberec	1x KARMA
2.03	KANCELÁŘ	17,1 (15,9)	2,9	koberec	2x KARMA
2.04	KANCELÁŘ	12,8 (12,1)	2,9	koberec	1x KARMA
2.05	MASÁŽE	15,3	2,9	lamino	1x KARMA
2.06	ÚKLID	07,5	3,1	ker.dlažba	1x KARMA
2.07a	Zádveří WC ženy	03,9	3,1	ker.dlažba	—
2.07b	WC ženy	01,10	3,1	ker.dlažba	—
2.07c	WC ženy	01,10	3,1	ker.dlažba	—
2.08a	Zádveří WC muži	03,30	3,1	ker.dlažba	1x KARMA
2.08b	PISOÁRY	04,20	3,1	ker.dlažba	—
2.08c	WC muži	01,30	3,1	ker.dlažba	—
2.09	CHODBA+SCHODIŠTĚ	39,7	2,9	ker.dlažba	—
2.10	KOSMETIKA	25,5	2,75	PVC	2x KARMA
2.11	KOSMETIKA	11,4	2,75	PVC	1x KARMA
2.12	bez využití (výtah)	02,0	—	—	—
2.13	SKLAD	19,8 (18,8)	2,90	koberec	2x KARMA

(K) PLYNOVÉ TOPIDLO KARMA 800x200,v=650

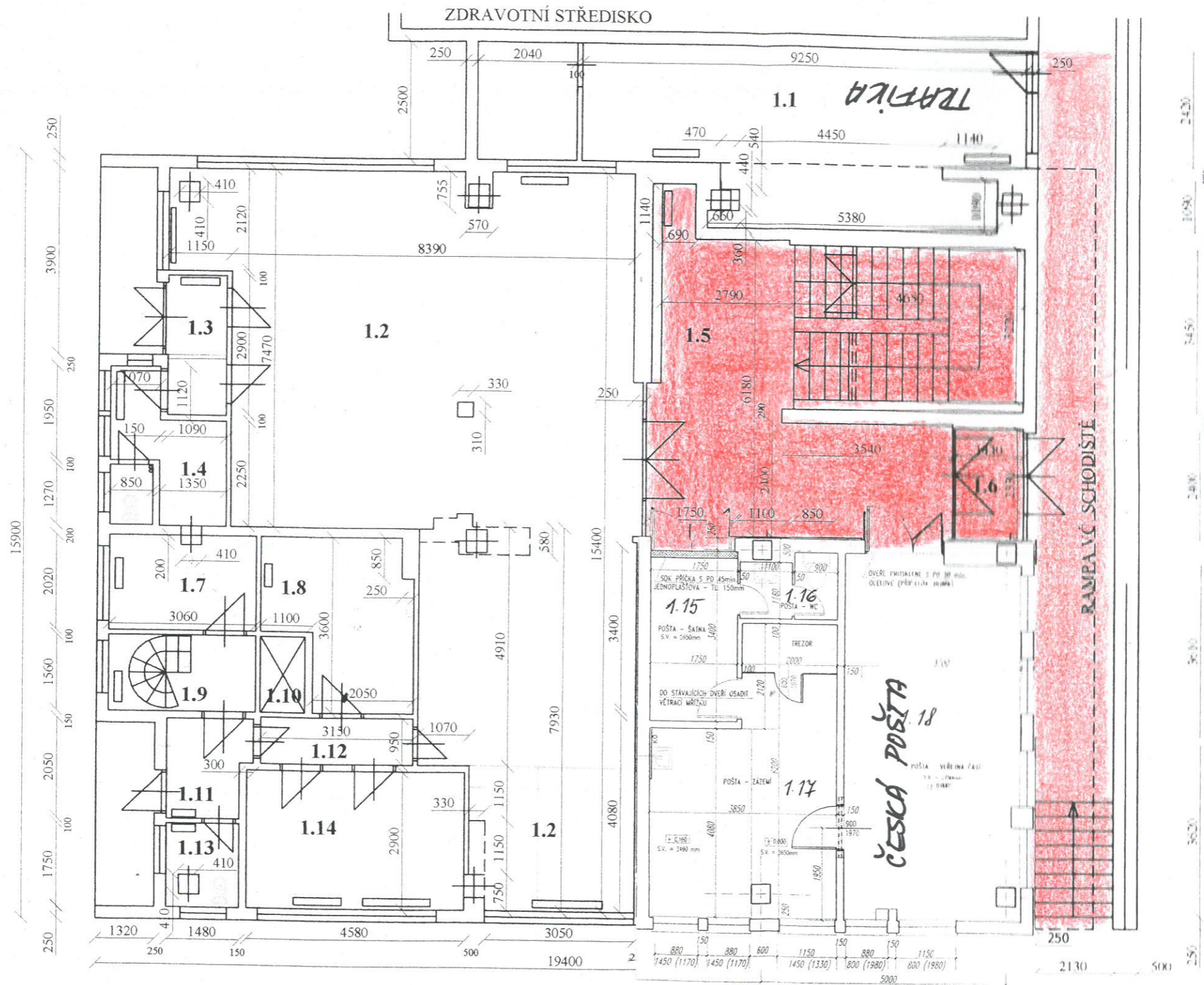
(H) HYDRANT



Vypracoval :	Ing. Luděk KELECSÉNY	<b>PROJEKT</b> SDRUŽENÍ ŘAČ OLDŘICHOVCE 403
Zodpovědný projektant :	Ing. Luděk KELECSÉNY	
Investor :	MÚ Třinec, odbor správy majetku města	
Stavba:	Objekt č.p. 1009 ul.Přátelství, Třinec	Formát: 2x A4
Obsah:	Půdorys 2.NP	Datum: 12/2013
		Číslo výkr. 03
		Měřítko 1 : 100



platný od 28.07.2014



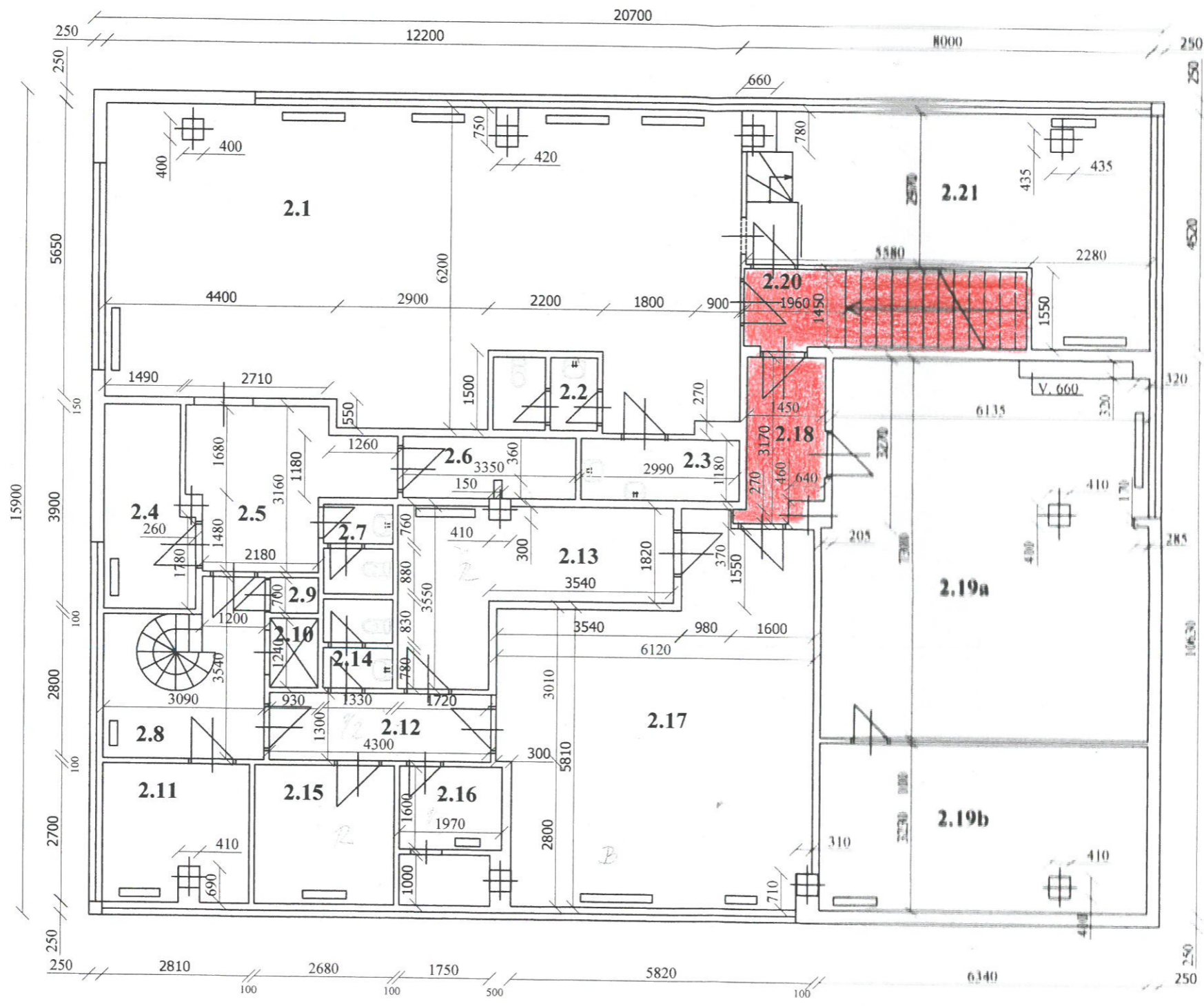
- LEGENDA:**
- ▭ OTOPNÉ TĚLESO
  - OTOPNÝ REGISTR
  - - - UPRAVENÉ STĚNY /SADROKARTON/

**SOSNOVÁ 411**

**PŮDORYS I. NP**

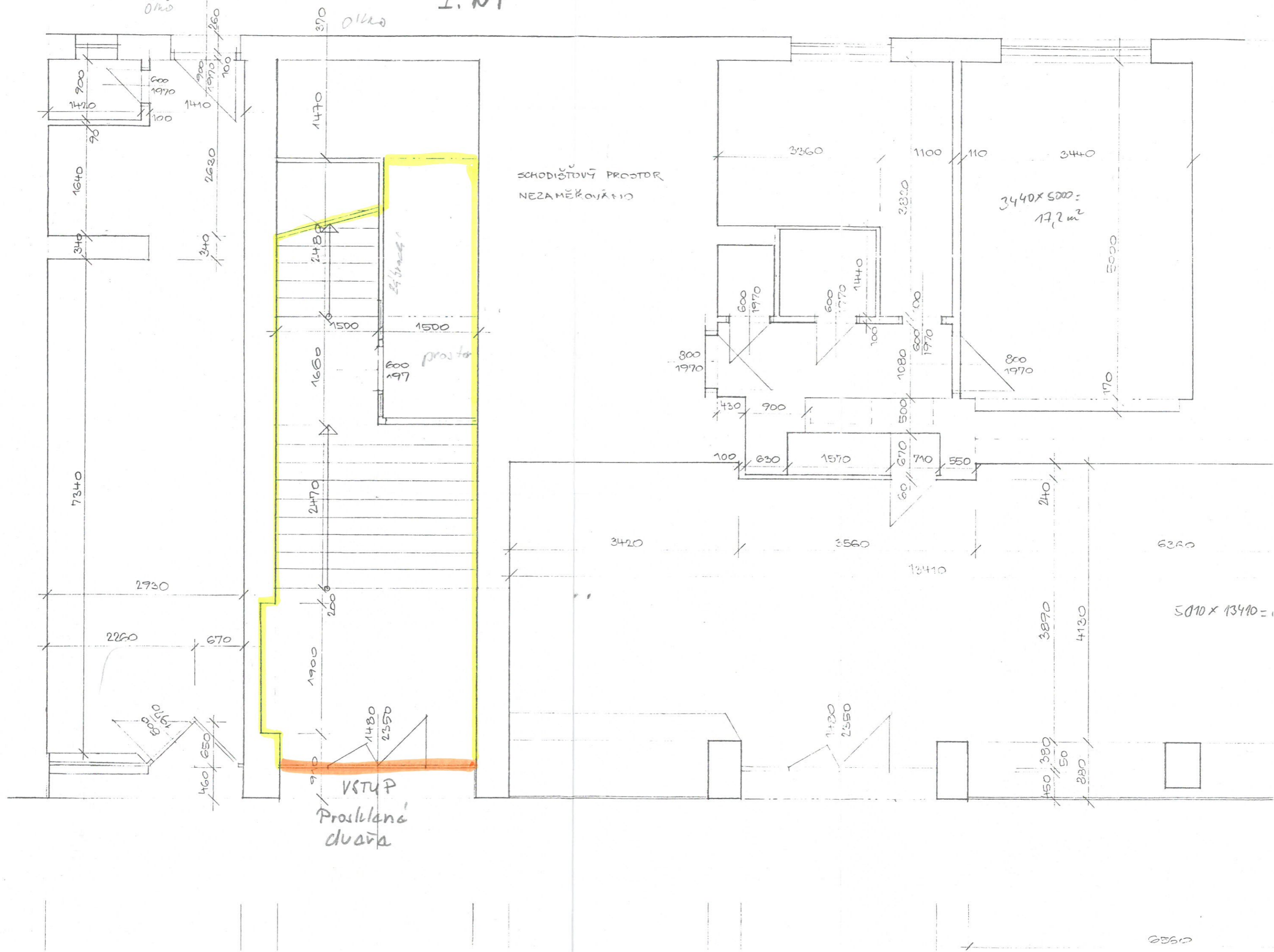
M 1 : 100





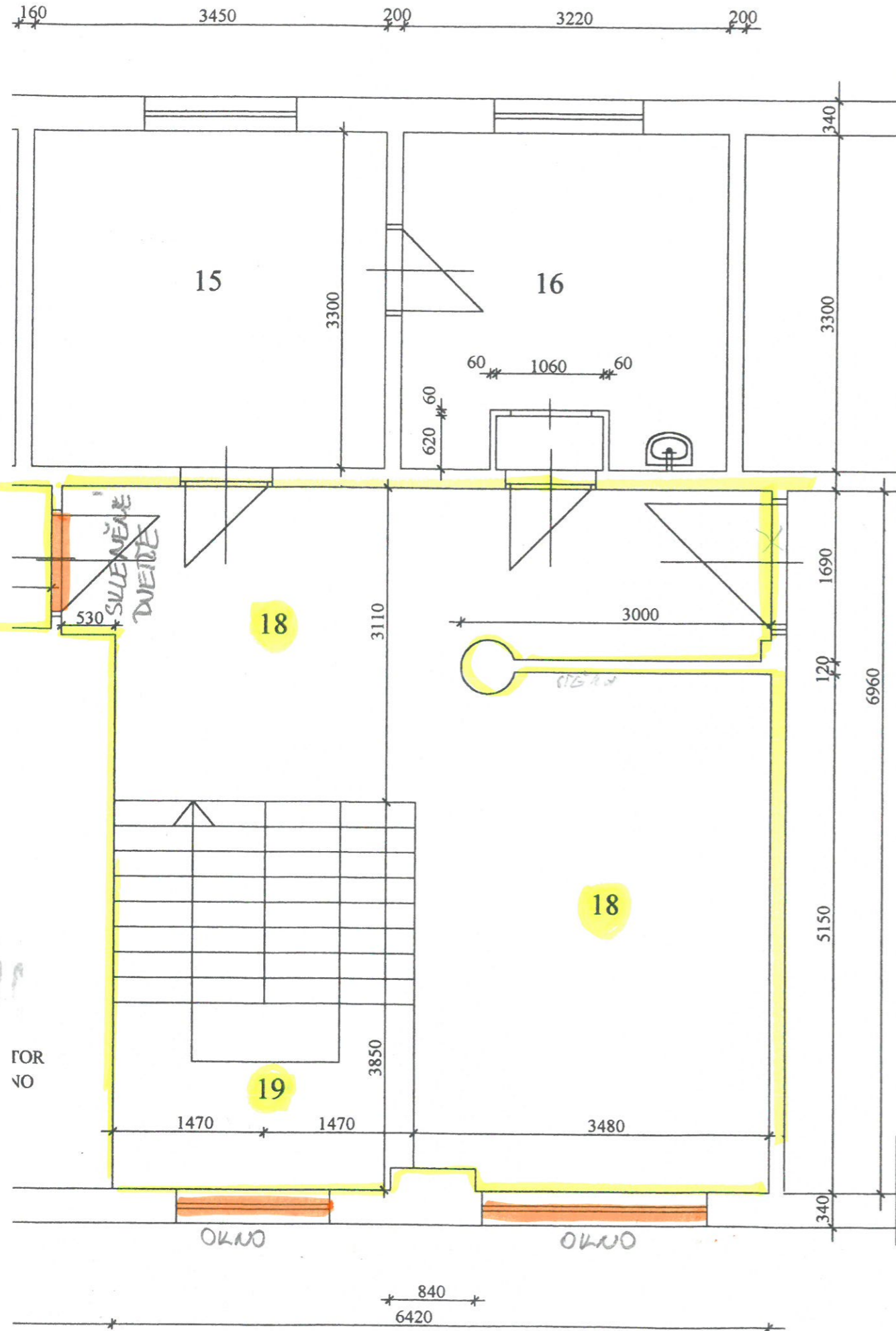
**SOSNOVÁ 411**  
**PŮDORYS II. NP**  
 M 1 : 100

I. NP





# II. NP



### TABULKA MÍSTNOSTI

Poř. č.	Název místnosti	Plocha v /m2/	Poznámky
1	Kancelář	8,19	
1.1	Zádveří	1,78	
1.2	Zádveří	2,08	
1.3	Balkón	1,41	
1 - celkem		13,46	
2	Kancelář	15,20	
3	Kancelář	14,44	
4	Kancelář	15,63	
4.1	WC	1,73	
4.2	Balkón	1,41	
4 - celkem		18,77	
5	Kuchyňka	9,53	
5.1	Předsíň	2,71	
5.2	WC	0,78	
5.3	Balkón	1,41	
5 - celkem		14,43	
6	Kancelář	20,53	
7	Kancelář	10,66	
7.1	Zádveří	2,04	
7.2	Příruční sklad	2,11	
7 - celkem		14,81	
8	Kancelář	9,79	
9	Jídlna	8,10	
10	Kancelář	11,52	
11	Kancelář	10,13	
12	Kancelář	10,66	
13	Kancelář	9,83	
14	Kancelář	9,11	
15	Kancelář	11,39	
16	Kancelář	10,63	
17	Chodba	34,75	
18	Chodba vč. vestibulu	33,65	
19	Schodiště /hlavní/	11,32	
20	Předsíň WC	2,38	
20.1	WC	0,99	
20.2	WC	0,95	
20 - celkem		4,32	
21	Úklid	1,27	
22	WC	1,26	
23	Schodiště /byty + personál/	13,14	

#### POZNÁMKA:

Kóty dělicích příček mezi jednotlivými místnostmi byly přebrány z podkladu stávajícího stavu zprac. společnosti R.I.K. Frýdlant N/O z 9/96.

Vypracoval	Sližová M. <i>[Signature]</i>	ved.proj.st.	Ing. SLOWIK <i>[Signature]</i>	Ing. Stanislav SLOWIK Projekční a inž. kancelář Třinec IČO: 12094749 DIČ: 320105451
Investor	Městský úřad Třinec, odbor správy majetku města, Jablunkovská 160, Třinec			
Stavba	<b>PASPORTIZACE NEBYTOVÝCH PROSTORŮ JABLUNKOVSKÁ 407, TŘINEC - LYŽBICE</b>			Stupeň Datum 2/2004 Zak. č.
Obsah	PŮDORYS II. NP - levá část			Měřítko 1 : 50 č. výkresu 3



II. NP

