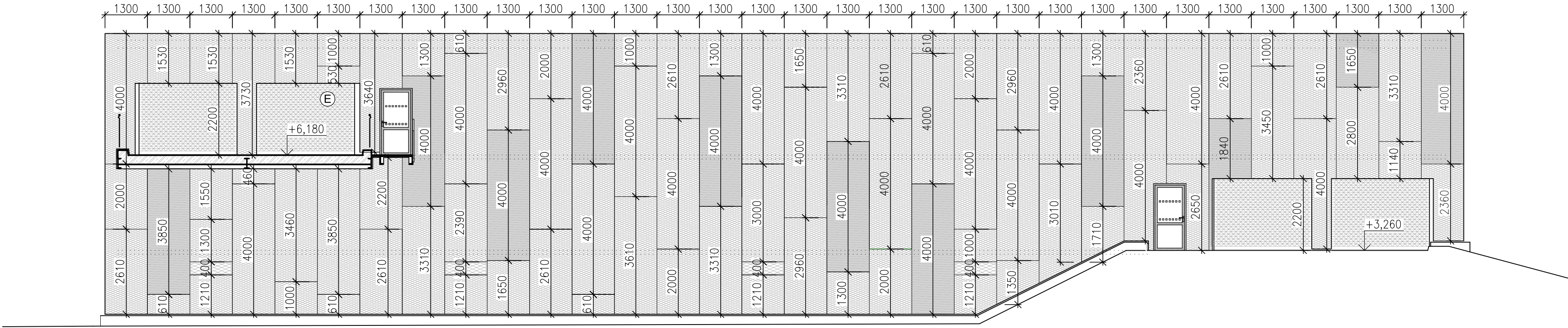
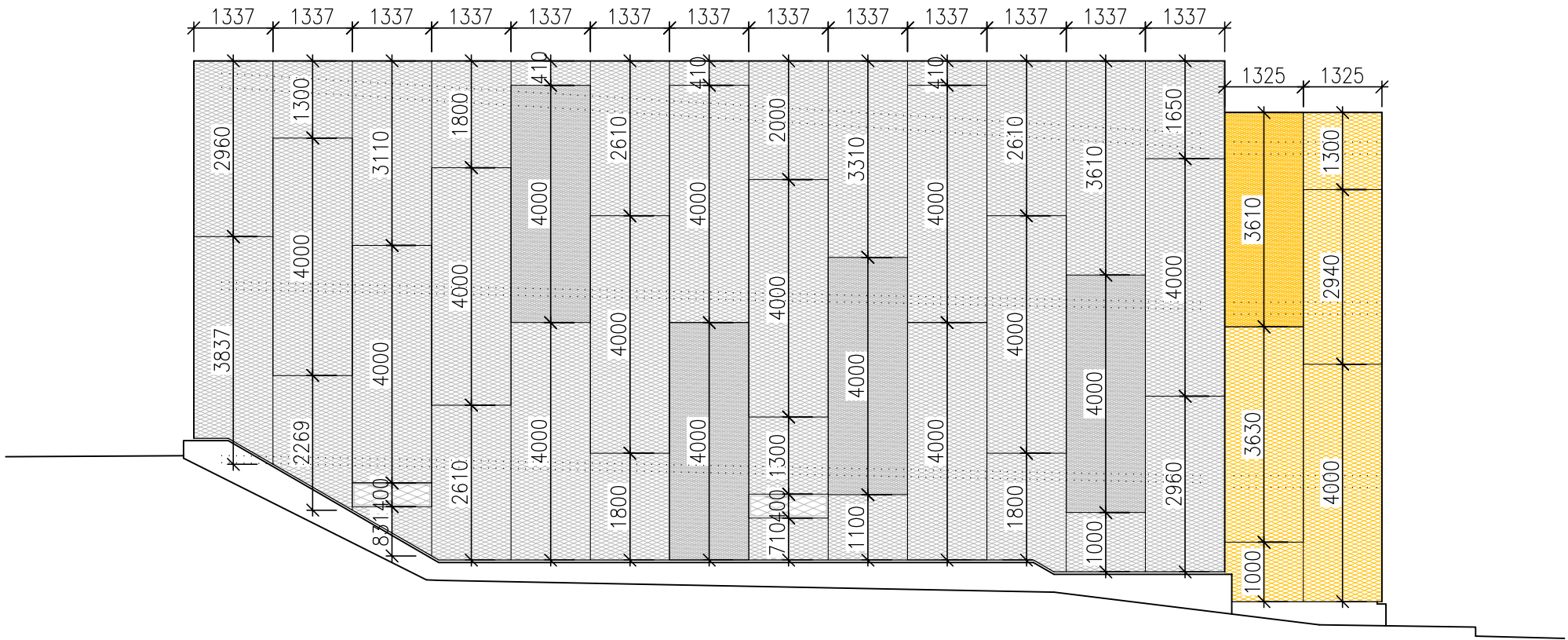


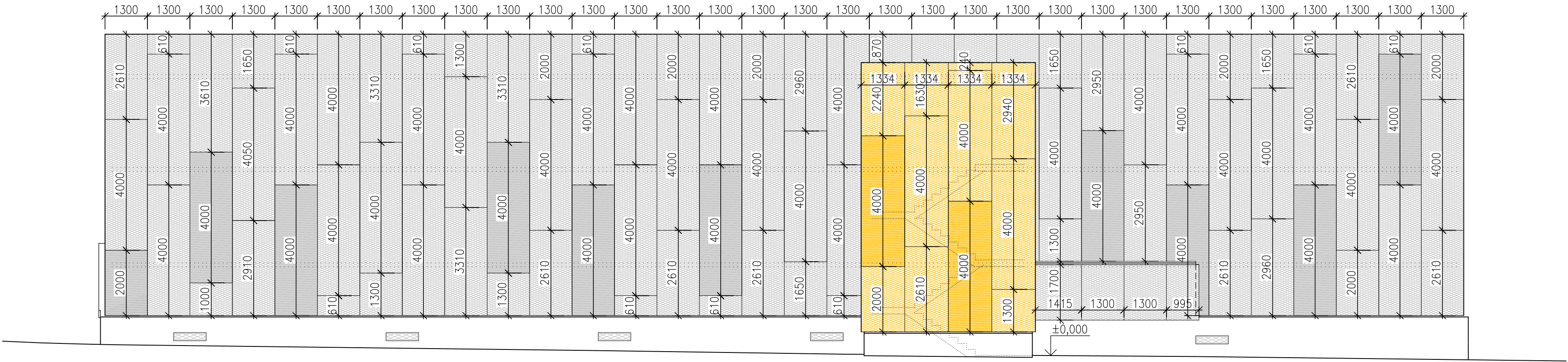
POHLED SEVEROVÝCHODNÍ



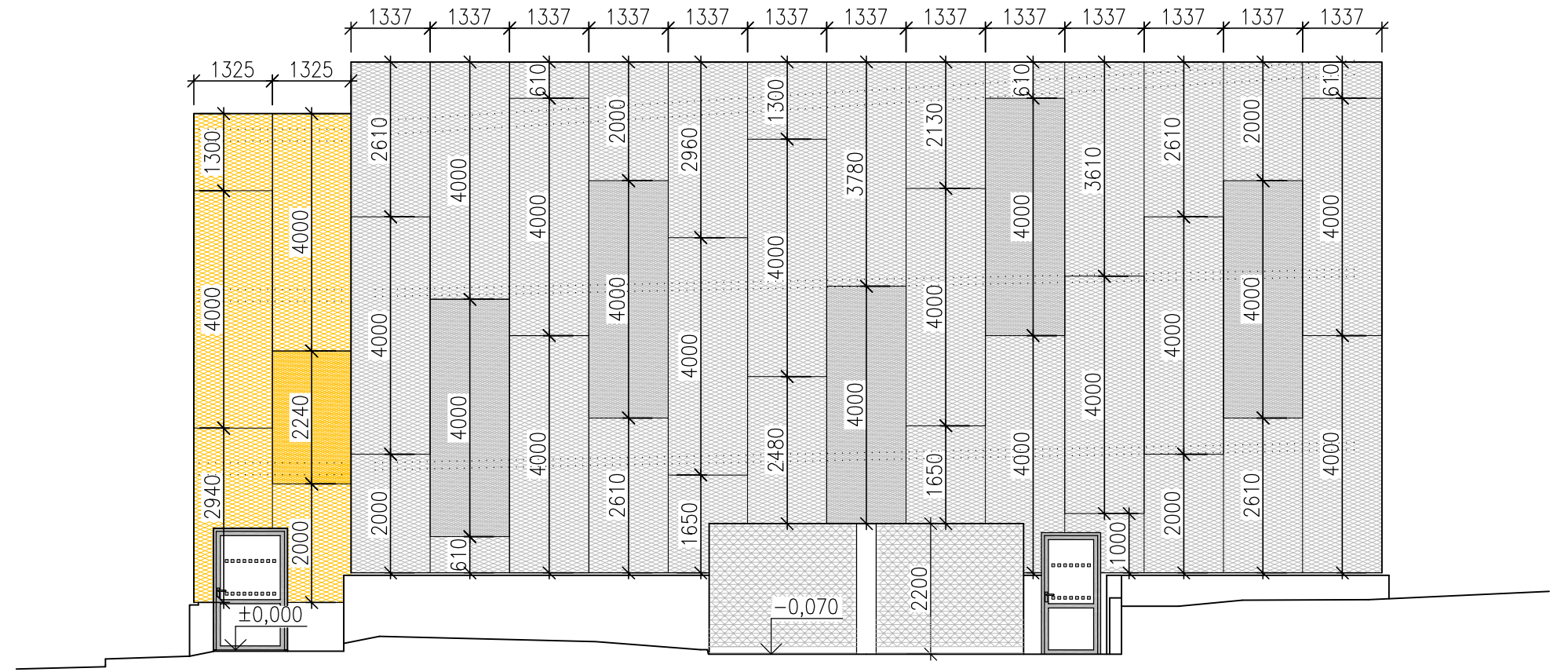
POHLED SEVEROZÁPADNÍ



POHLED JIHOZÁPADNÍ




POHLED JIHOVÝCHODNÍ



POZNÁMKA
PRO FASÁDU Z TAHOKOVU NUTNO ZPRACOVAT DÍLENSKOU DOKUMENTACI.
UVEDENÉ ROZMĚRY JSOU PŘÍBLIŽNÉ. FINÁLNÍ ROZMĚRY URČIT DLE ZVOLENÉHO TAHOKOVU A ZPŮSOBU KOTVENÍ K NOSNÉ OCELOVÉ KONSTRUKCI. FINÁLNÍ NÁVRH NUTNO NECHAT ODSOUHLASIT PROJEKTANTEM.
VODOROVNÉ KÓTY OZNAČUJÍ OSY (A HRANY) SVISLÝCH PRVKŮ FASÁDNÍHO OPLÁŠTĚNÍ. MEZI JEDNOTLIVÝMI DÍLY TAHOKOVU NUTNO PONECHAT DILATAČNÍ MEZERY, DLE ZVOLENÉHO TYPU MATERIÁLU.

LEGENDA TAHOKOVŮ

- HLINÍKOVÝ TAHOKOV BEZ POVRCHOVÉ ÚPRAVY
OKO KOSOČTVERCEVÉ TR 90 x 35 x 13 x 2 mm
- HLINÍKOVÝ TAHOKOV BEZ POVRCHOVÉ ÚPRAVY
OKO ŠESTIHRANNÉ TH 47 x 18 x 8 x 2 mm
- HLINÍKOVÝ TAHOKOV OPATŘENÝ PRÁŠKOVOU BARVOU RAL 1018 (ZINKOVÁ ŽLUTÁ)
OKO KOSOČTVERCEVÉ TR 90 x 35 x 13 x 2 mm
- HLINÍKOVÝ TAHOKOV OPATŘENÝ PRÁŠKOVOU BARVOU RAL 1018 (ZINKOVÁ ŽLUTÁ)
OKO ŠESTIHRANNÉ TH 47 x 18 x 8 x 2 mm

0,000 = 340,41 m.n.m Bpv					
Zodp. projektant		Projektant	Kontroloval	 DELTA Třinec projektční atelier tel. 558 987 569 www.delatatripec.cz	
Ing. FUKALA		Bc. CZUDEK	Ing. SKLENÁŘ		
Investor	Statutární město Třinec, Jablunkovská 160, 739 61 Třinec			Datum	12/2020
Místo stavby	k.ú. Dolní Lištná, parc. č. 561/5, 561/6, 561/8, 561/12			Stupeň dokumentace	DPS
Název stavby	PARKOVACÍ OBJEKT SOSNA SO01 - PARKOVACÍ OBJEKT			Měřítko	1 : 100
				Formát	8 A4
				Číslo zakázky	31/2019
				Číslo archivní	D-31-2019
D1.1 ARCHITEKTONICKO-STAVEBNÍ ŘEŠENÍ FASÁDA Z TAHOKOVU				Pořadové číslo výkresu 01.15	