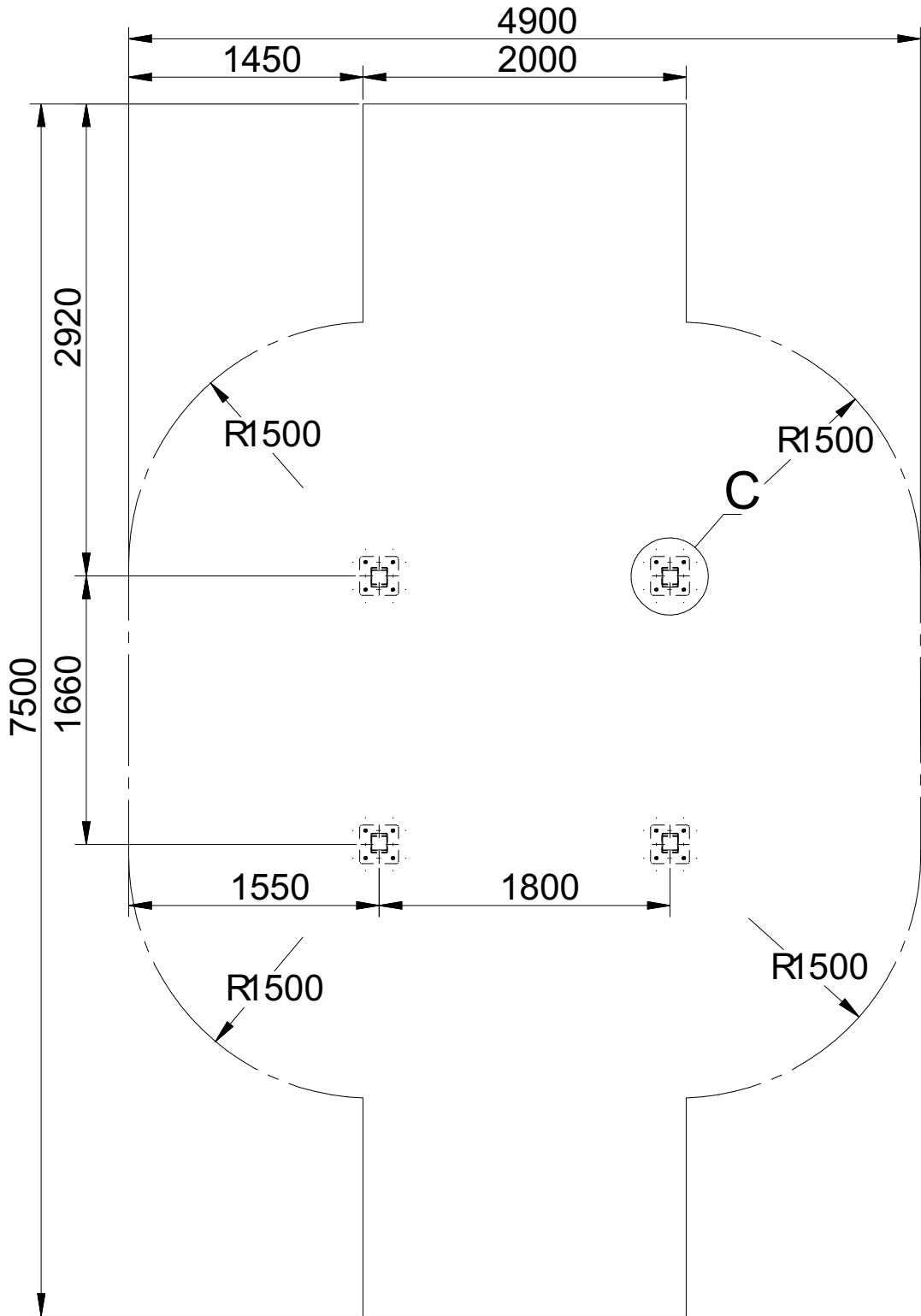
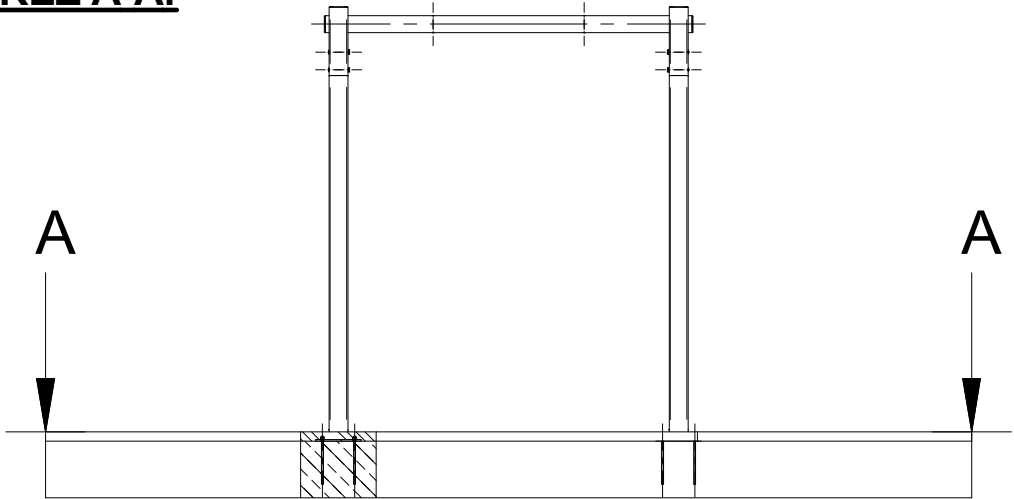


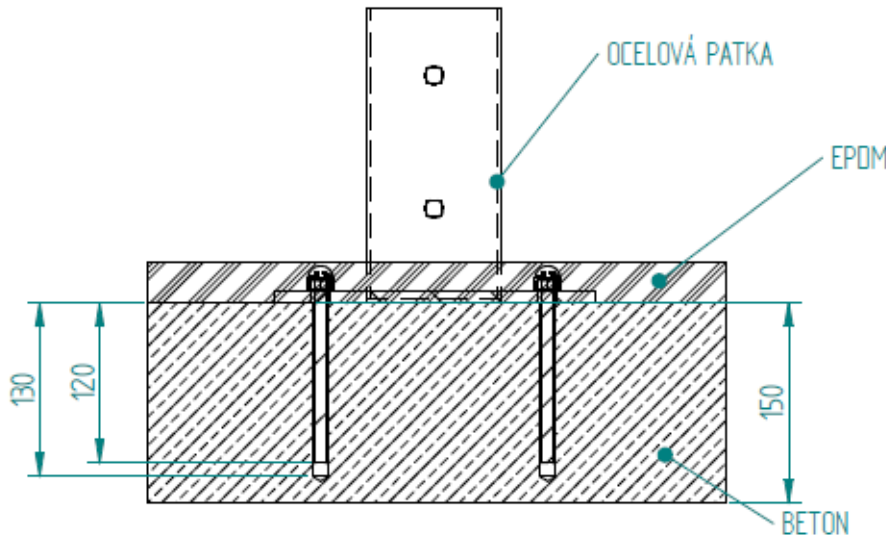
PŮDORYS (M=1:40):



ŘEZ A-A:



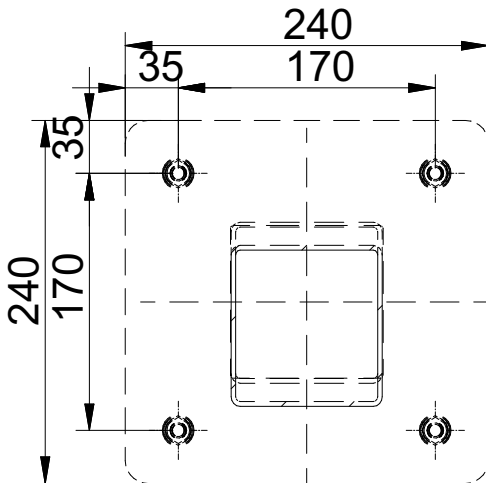
ŘEZ KOTVENÍM:



LEGENDA:

- Kačírek (zrnitost 2-8 mm)
- Beton C20/25
- Nasypaná zemina
- Původní zemina
- Kotvení
- Plast a guma

DETAIL C (M=1:5):

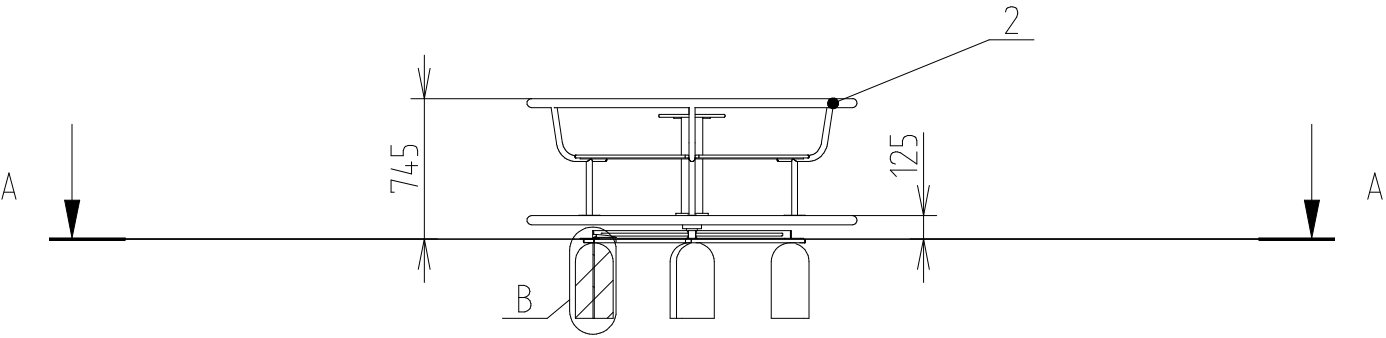


POZNÁMKY:

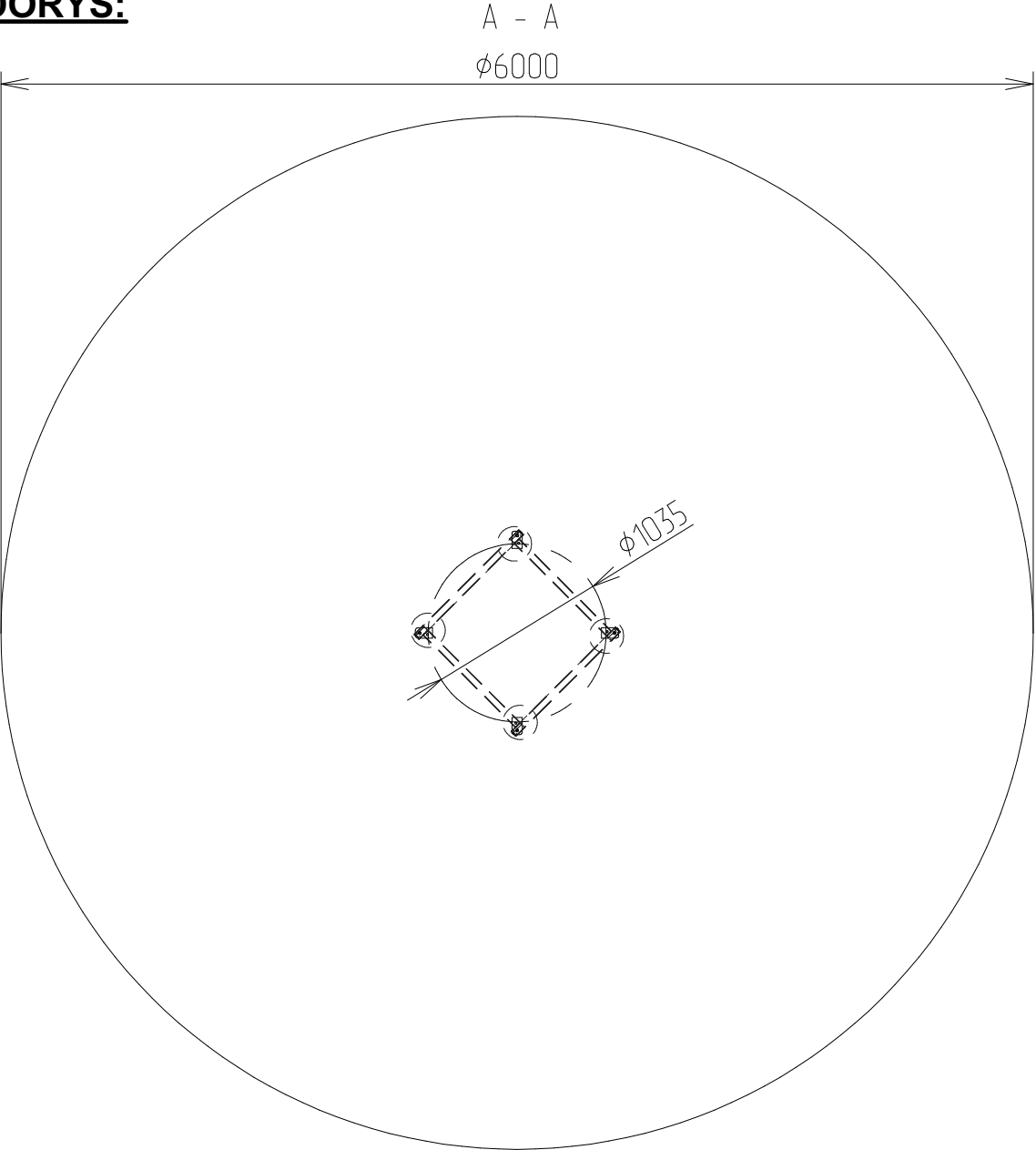
KOTEVNÍ PLÁN A DETAILS PŘIZPŮSOBIT KONKRÉTNÍMU VÝRBCI HERNÍCH PRVKŮ.
NESROVNALOSTI KONZULTOVAT S PROJEKTANTEM A OBJEDNATELEM!!

MÍSTO STAVBY parc. č. 1244/1, k.ú. Třinec [770892]		FIALAARCHITECTS					
INVESTOR STaRS Třinec, Tyršova 275, 739 61 Třinec, IČ:00846686, DIČ:CZ00846686							
VYPRACOVAL BC. MARTIN BRANC, FIALA ARCHITECTS E: martin.branc@fialaarchitects.com M: +420605109967							
ARCHITEKT ING. ARCH. JIŘÍ FIALA NÁM. SVOBODY 527, TŘINEC, 739 61 Číslo autorizace: 3500 Typ autorizace: A							
PROJEKT Dětské hřiště na náměstí Míru Třinec							
FÁZE PROJEKTU Projektová dokumentace pro výběr zhotovitele		ČÁST					
NÁZEV VÝKRESU HOUPAČKA - ZÁKLADOVÝ A KOTEVNÍ PLÁN		INDEX .	FORMÁT 420/297	MĚŘÍTKO	PROJEKT __21__11	DATUM 05/2021	Č.V. 03

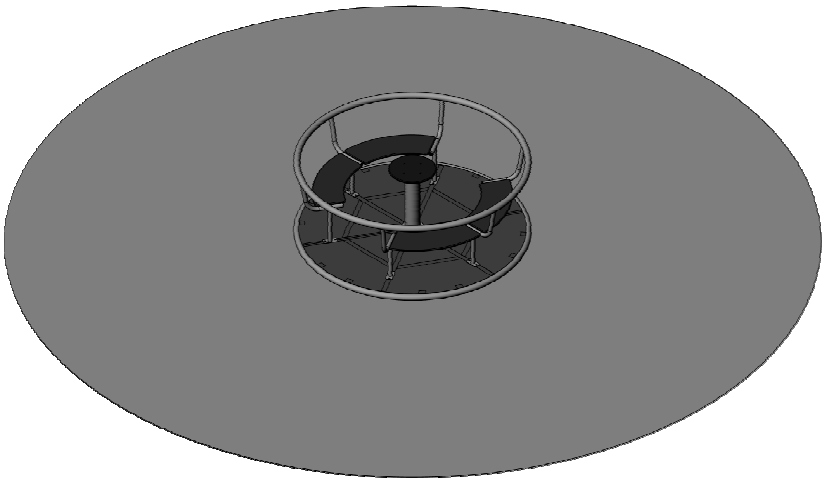
ŘEZ A-A:



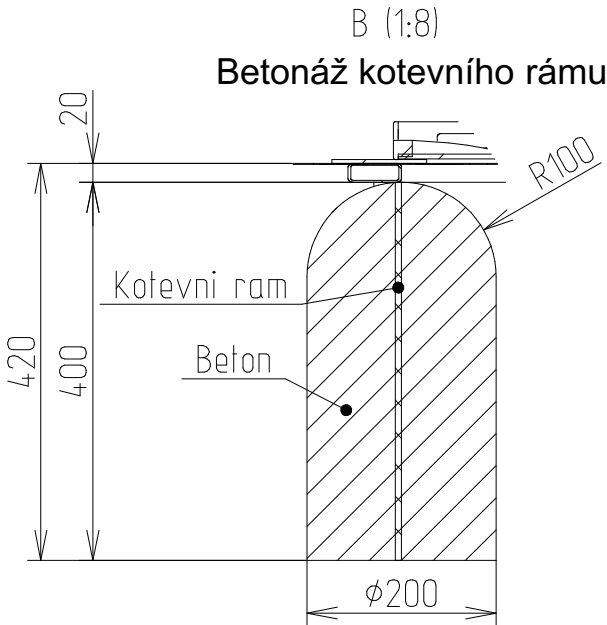
PŮDORYS:



3D NÁHLED:



ŘEZ KOTVENÍM:



POZNÁMKY:

Kotevní rám položte do středu ochranné zóny a dle jednotlivých stojin proveďte zaměření děr. Natočení rámu je libovolné.
KOTVENÍ PLÁN A DETAILS PŘIZPŮSOBIT KONKRÉTNÍMU VÝRBCI HERNÍCH PRVKŮ.
NESROVNALOSTI KONZULTOVAT S PROJEKTANTEM A OBJEDNATELEM!!

MÍSTO STAVBY parc. č. 1244/1, k.ú. Třinec [770892]		FIALAARCHITECTS		PROJEKT Dětské hřiště na náměstí Míru Třinec			
INVESTOR STaRS Třinec, Tyršova 275, 739 61 Třinec, IČ:00846686, DIČ:CZ00846686							
VYPRACOVAL BC. MARTIN BRANC, FIALA ARCHITECTS E: martin.branc@fialaarchitects.com M: +420605109967							ARCHITEKT ING. ARCH. JIŘÍ FIALA NÁM. SVOBODY 527, TŘINEC, 739 61 Číslo autorizace: 3500 Typ autorizace: A
FÁZE PROJEKTU Projektová dokumentace pro výběr zhotovitele		ČÁST					
NÁZEV VÝKRESU KOLOTOČ - ZÁKLADOVÝ A KOTEVNÍ PLÁN		INDEX .	FORMÁT 420/297				MĚŘÍTKO

Technical drawing of a building floor plan with dimensions and room labels A through H. The plan shows a large rectangular building with a total width of 16480 and a total depth of 16480. The layout includes several rooms and corridors, with dimensions provided for each section.

Dimensions:

- Horizontal Dimensions (Top):** 3480, 3500, 3500, 2500, 3500.
- Horizontal Dimensions (Bottom):** 430, 1800, 900, 1900, 900, 1900, 900, 5000.
- Vertical Dimensions (Left):** 760, 460, 150, 750, 220, 1600, 900, 900, 900, 765, 540, 180.
- Vertical Dimensions (Right):** 1200, 1200, 900, 900, 900, 900, 1600, 504, 450, 900, 380, 960, 30.

Room Labels: A, B, C, D, E, F, G, H.

Room Details:

- Room A:** Located at the top left, with a width of 3480 and a depth of 760. It contains a rectangular feature with dimensions 460 and 150, and a distance of 220 from the left wall.
- Room B:** Located at the bottom left, with a width of 430 and a depth of 1600. It contains a rectangular feature with dimensions 750 and 220.
- Room C:** Located in the middle left, with a width of 1800 and a depth of 900. It contains a rectangular feature with dimensions 765 and 540.
- Room D:** Located in the middle right, with a width of 900 and a depth of 900. It contains a rectangular feature with dimensions 765 and 540.
- Room E:** Located in the middle right, with a width of 1900 and a depth of 900. It contains a rectangular feature with dimensions 765 and 540.
- Room F:** Located in the middle right, with a width of 900 and a depth of 900. It contains a rectangular feature with dimensions 765 and 540.
- Room G:** Located in the middle right, with a width of 900 and a depth of 900. It contains a rectangular feature with dimensions 765 and 540.
- Room H:** Located in the middle right, with a width of 5000 and a depth of 900. It contains a rectangular feature with dimensions 765 and 540.

Technical drawing of a mechanical part, showing a side view with dimensions 110 and 2xØ 14.

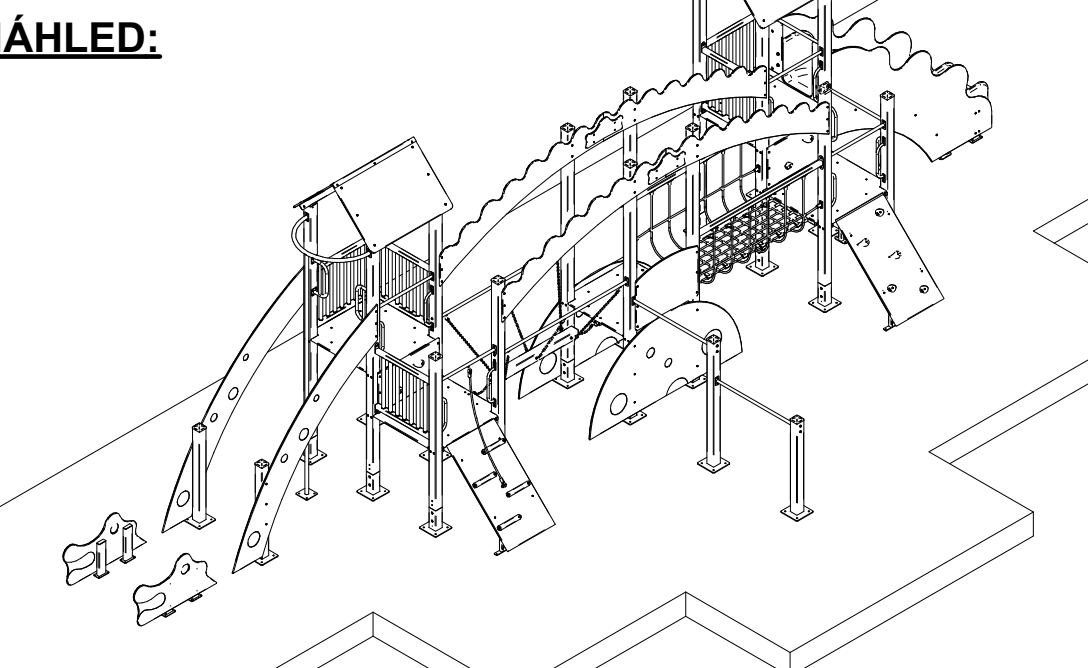
Technical drawing of a square plate with a square hole. The outer dimensions are 170 by 170. The hole has a side length of 40. The distance from the top-left corner to the center of the hole is 15. The distance from the top-right corner to the center of the hole is 170. The distance from the bottom-left corner to the center of the hole is 170. The distance from the bottom-right corner to the center of the hole is 170. The hole is located in the top-left corner of the plate.

2xO 12 130

Technical drawing of a square plate. The top view shows a square with side length 110 mm and a central circular hole with diameter 13 mm. The side view shows the plate's thickness of 10 mm. The drawing is labeled with dimensions 110, 110, 13, and 10.

A technical line drawing of a playground structure in elevation view. The structure features two tall vertical towers on the left and right, each with a platform and a staircase. A central slide is flanked by two smaller slides. A large, curved, wavy structure is positioned behind the central slide. The drawing includes various structural details like railings, supports, and a base. Two vertical arrows labeled 'A' are positioned on the left and right sides, indicating the direction of the section cut.

3D NÁHLED:



This 3D exploded view illustrates the assembly of the playground structure. The main frame, consisting of vertical posts and horizontal beams, is shown in the center. To the left, a slide with a curved top is attached to the frame. To the right, a larger slide with a wavy top is shown. The structure also includes a platform with a roof and a spiral slide. Various decorative elements, such as a cloud-shaped panel and a small animal figure, are shown in the foreground. The entire structure is designed to be assembled on a flat surface.

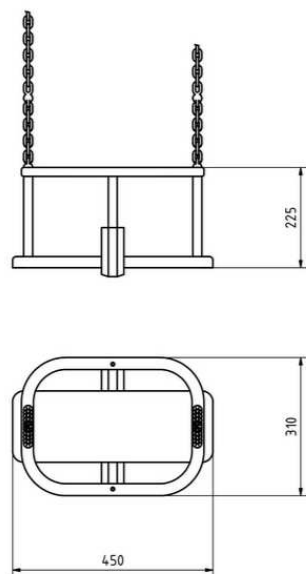
**KOTEVNÍ PLÁN A DETAILS PŘÍZPŮBIT KONKRÉTNÍMU VÝRBCI HERNÍCH PRVKŮ.
NESROVNALOSTI KONZULTOVAT S PROJEKTANTEM A OBJEDNATELEM!!**

05

3D NÁHLED:



NÁKRES:



TECHNICKÝ POPIS:

Základní informace

Věková kategorie	Neurčeno
Minimální prostor	m x m
Rozměr zařízení d. š. v.:	0,45 m x 0,31 m x 0,22 m
Výška volného pádu:	0,95 m
Nosnost:	54 kg
Max. počet uživatelů:	1
Dopadová plocha:	dle normy EN 1177 - trávník
Určení:	exteriér
Certifikát shody s normou:	ČSN EN 1176

Materiál

Sedátko - pryž s hliníkovou vložkou

Povrchová úprava

Žárové zinkování

Popis

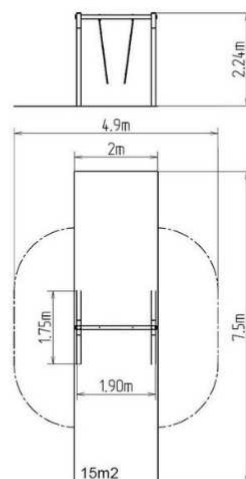
Sedátko bude vyrobeno z pryže a bude vyztuženo hliníkovou vložkou. Řetězy budou opatřeny žárovým zinkováním, čímž se docílí velmi výrazného prodloužení jejich životnosti.

MÍSTO STAVBY parc. č. 1244/1, k.ú. Třinec [770892]	FIALAARCHITECTS					
INVESTOR STaRS Třinec, Tyršova 275, 739 61 Třinec, IČ:00846686, DIČ:CZ00846686						
VYPRACOVAL BC. MARTIN BRANC, FIALA ARCHITECTS E: martin.branc@fialaarchitects.com M: +420605109967						
ARCHITEKT ING. ARCH. JIŘÍ FIALA NÁM. SVOBODY 527, TŘINEC, 739 61 Číslo autorizace: 3500 Typ autorizace: A						
PROJEKT Dětské hřiště na náměstí Míru Třinec						
FÁZE PROJEKTU Projektová dokumentace pro výběr zhotovitele	ČÁST					
NÁZEV VÝKRESU DĚTSKÉ SEDÁTKO NA HOUPAČKU, VČETNĚ ŘETĚZU	INDEX	FORMÁT 210/297	MĚŘÍTKO	PROJEKT __21_11	DATUM 05/2021	Č.v. 06

3D NÁHLED:



NÁKRES:



TECHNICKÝ POPIS:

Základní informace

Věková kategorie	2 - 15 let
Minimální prostor	4,9 m x 7,5 m
Rozměr zařízení d. š. v.:	1,9 m x 1,75 m x 2,24 m
Výška volného pádu:	1,5 m
Nosnost:	54 kg
Max. počet uživatelů:	1
Dopadová plocha:	dle normy EN 1177, 15 m ²
Určení:	exteriér
Certifikát shody s normou:	ČSN EN 1176 - 1, 2

Materiál

Kovové části - konstrukční ocel

Povrchová úprava

Prášková vypalovaná barva KOMAXIT
Žárové zinkování

Popis

Nosná konstrukce houpačky bude vyrobena z konstrukční oceli (kovový profil 100 x 100 mm), která je proti korozi chráněna povrchovou úpravou zinkováním, čímž se docílí velmi výrazného prodloužení životnosti herního prvku a vypalovanou barvou KOMAXIT dle odstínu RAL. Tyto konstrukce budou uloženy do betonového lože. Veškeré další kovové prvky budou také upravovány zinkováním a vypalovanou barvou KOMAXIT dle odstínu RAL.

Houpačka bude zavěšena pomocí pozinkovaných řetězů na kovovém nosníku. Veškerý spojovací materiál bude pozinkovaný nebo nerezový.

Vybavení

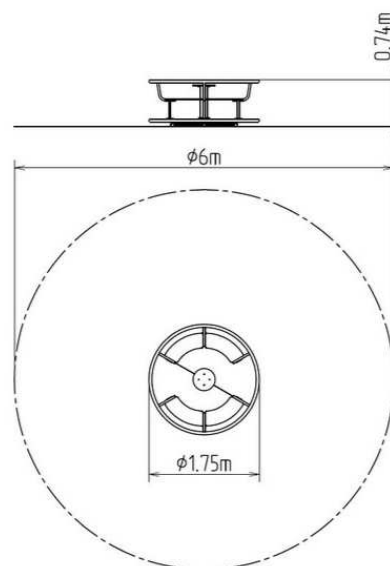
1x kovový nosník (pozink). Na výběr jsou tři barevné varianty konstrukce - hnědá, červená a modrá.

MÍSTO STAVBY parc. č. 1244/1, k.ú. Třinec [770892]	FIALAARCHITECTS					
INVESTOR STaRS Třinec, Tyršova 275, 739 61 Třinec, IČ:00846686, DIČ:CZ00846686						
VYPRACOVAL BC. MARTIN BRANC, FIALA ARCHITECTS E: martin.branc@fialaarchitects.com M: +420605109967						
ARCHITEKT ING. ARCH. JIŘÍ FIALA NÁM. SVOBODY 527, TŘINEC, 739 61 Číslo autorizace: 3500 Typ autorizace: A						
PROJEKT Dětské hřiště na náměstí Míru Třinec						
FÁZE PROJEKTU Projektová dokumentace pro výběr zhotovitele	ČÁST					
NÁZEV VÝKRESU ŘETĚZOVÁ HOUPAČKA	INDEX	FORMÁT 210/297	MĚŘÍTKO	PROJEKT __21_11	DATUM 05/2021	Č.v. 07

3D NÁHLED:



NÁKRES:



TECHNICKÝ POPIS:

Základní informace

Věková kategorie	2 - 15 let
Minimální prostor	6 m x 6 m
Rozměr zařízení d. š. v.:	1,75 m x 1,75 m x 0,74 m
Výška volného pádu:	0,5 m
Nosnost:	378 kg
Max. počet uživatelů:	7
Dopadová plocha:	dle normy EN 1177 - trávník
Určení:	exteriér
Certifikát shody s normou:	ČSN EN 1176 - 1, 5

Materiál

Plastové části - HDPE
Kovové díly - konstrukční ocel, protiskluzový plech

Povrchová úprava

Prášková vypalovaná barva KOMAXIT
Žárové zinkování

Popis

Kolotoč bude svařen z ocelových trubek a profilů čtvercového průřezu, které budou proti korozi chráněny povrchovou úpravou zinkováním, čímž se docílí velmi výrazného prodloužení životnosti herního prvku a vypalovanou barvou KOMAXIT dle odstínu RAL. Tyto konstrukce budou uloženy do betonového lože. Veškeré další kovové prvky budou také upravovány zinkováním a vypalovanou barvou KOMAXIT dle odstínu RAL. Kolotoč bude konstruován s ohledem na vysoké namáhání a dlouhou životnost.

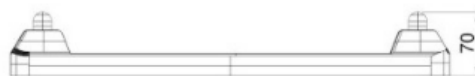
Otočný střed a sedáky budou vyrobeny z vysoce kvalitního plastu HDPE (vysokotlaký, celoprobarvený polyetylen, který se vyznačuje vysokou barevnou stálostí, odolností proti UV záření a hlavně bezpečností, protože je nelámavý a nehrozí tak žádné nebezpečí zranění dětí ostrými úlomky). Podesta bude vyrobena z protiskluzového plechu. Veškerý spojovací materiál bude pozinkovaný nebo nerezový.

MÍSTO STAVBY parc. č. 1244/1, k.ú. Třinec [770892]	FIALAARCHITECTS					
INVESTOR STaRS Třinec, Tyršova 275, 739 61 Třinec, IČ:00846686, DIČ:CZ00846686						
VYPRACOVAL BC. MARTIN BRANC, FIALA ARCHITECTS E: martin.branc@fialaarchitects.com M: +420605109967						
ARCHITEKT ING. ARCH. JIŘÍ FIALA NÁM. SVOBODY 527, TŘINEC, 739 61 Číslo autorizace: 3500 Typ autorizace: A						
PROJEKT Dětské hřiště na náměstí Míru Třinec						
FÁZE PROJEKTU Projektová dokumentace pro výběr zhotovitele	ČÁST					
NÁZEV VÝKRESU DĚTSKÝ KOLOTOČ	INDEX	FORMÁT 210/297	MĚŘÍTKO	PROJEKT __21__11	DATUM 05/2021	Č.v. 08

3D NÁHLED:



NÁKRES:



TECHNICKÝ POPIS:

Základní informace

Věková kategorie	Neurčeno
Minimální prostor	0,82 m x 1,58 m
Rozměr zařízení d. š. v.:	0,48 m x 0,17 m x 0,03 m
Výška volného pádu:	1,0 m
Nosnost:	54 kg
Max. počet uživatelů:	1
Dopadová plocha:	dle normy EN 1177
Určení:	exteriér
Certifikát shody s normou:	ČSN EN 1176

Materiál

Sedátko - ocelové, obalené pryží

Povrchová úprava

Žárové zinkování

Popis

Sedátko bude ocelové, obalené měkkou a pohodlnou pryží. Řetězy budou opatřeny žárovým zinkováním, čímž se docílí velmi výrazného prodloužení jejich životnosti. Veškerý spojovací materiál je pozinkovaný nebo nerezový.

MÍSTO STAVBY parc. č. 1244/1, k.ú. Třinec [770892]	FIALAARCHITECTS					
INVESTOR STaRS Třinec, Tyršova 275, 739 61 Třinec, IČ:00846686, DIČ:CZ00846686						
VYPRACOVAL BC. MARTIN BRANC, FIALA ARCHITECTS E: martin.branc@fialaarchitects.com M: +420605109967						
ARCHITEKT ING. ARCH. JIŘÍ FIALA NÁM. SVOBODY 527, TŘINEC, 739 61 Číslo autorizace: 3500 Typ autorizace: A						
PROJEKT Dětské hřiště na náměstí Míru Třinec						
FÁZE PROJEKTU Projektová dokumentace pro výběr zhotovitele	ČÁST					
NÁZEV VÝKRESU SEDÁTKO K HOUPAČCE VČETNĚ ŘETĚZU	INDEX .	FORMÁT 210/297	MĚŘITKO	PROJEKT __21__11	DATUM 05/2021	Č.v. 09

3D NÁHLED:



TECHNICKÝ POPIS:

Základní informace

Věková kategorie	3 - 15 let
Minimální prostor	16,5 m x 7,5 m
Rozměr zařízení d. š. v.:	13,27 m x 4,38 m x 3,63 m
Výška volného pádu:	1,5 m
Nosnost:	Neurčeno
Max. počet uživatelů:	Neurčeno
Dopadová plocha:	dle normy EN 1177, 90,5
Určení:	exteriér
Certifikát shody s normou:	ČSN EN 1176 - 1, 2, 3

Materiál

Dřevěné části - vodovzdorná překližka
Plastové části - HDPE, polyamid
Kovové části - konstrukční ocel
Skluzavka - sklolaminát
Lana a sítě - polypropylen s vnitřním ocelovým jádrem
Horolezecké chyty - křemičitý písek + epoxidová pryskyřice

Povrchová úprava

Prášková vypalovaná barva KOMAXIT
Žárové zinkování

Popis

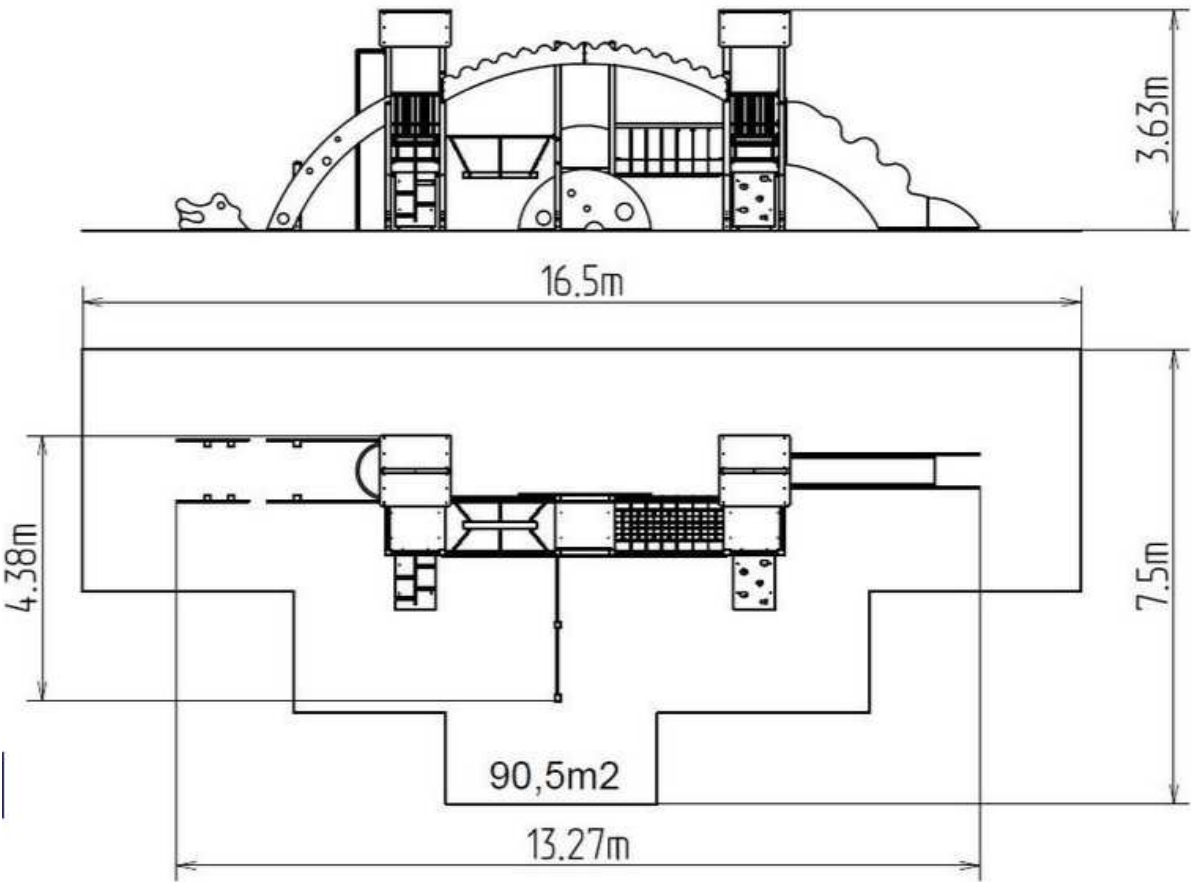
Nosná konstrukce věžové sestavy bude vyrobena z konstrukční oceli (kovový profil 100 x 100 mm x 3 mm), která bude proti korozi chráněna povrchovou úpravou zinkováním, čímž se docílí velmi výrazného prodloužení životnosti herního prvku a vypalovanou barvou KOMAXIT dle odstínu RAL. Tyto konstrukce budou uloženy do betonového lože. Veškeré další kovové prvky budou také upravovány zinkováním a vypalovanou barvou KOMAXIT dle odstínu RAL.

Skluzavka bude ze sklolaminátu. Čelo skluzavky, nášlapy, bariéry, atd. budou z vysoce kvalitního plastu HDPE (vysokotlaký, celoprobavený polyetylen, který se vyznačuje vysokou barevnou stálostí, odolností proti UV záření a hlavně bezpečností, protože je nelámavý a nehrozí tak žádné nebezpečí zranění dětí ostrými úlomky). Lana a sítě budou z 16 mm lana z polypropylenu s vnitřním ocelovým jádrem a budou spojovány plastovými nebo hliníkovými spoji. Podesty, šikmý výlez a lezecké stěny budou z vodovzdorné překližky určené pro venkovní prostředí nebo z HDPE. Horolezecké chyty budou z křemičitého písku a epoxidové pryskyřice. Veškerý spojovací materiál bude pozinkovaný nebo nerezový.

Vybavení

5x věž, 2x stříška ve tvaru "A", skluzavka, 5x kovové bariéry osazené do kovového rámu, požární tyč, šikmý výlez s lanem, řetězová lávka, lanový most, dvojhrázda, šikmá lezecká stěna, 12x bariéra, hrazdový výlez s madly, 2x kolmá lezecká stěna.

NÁKRES:

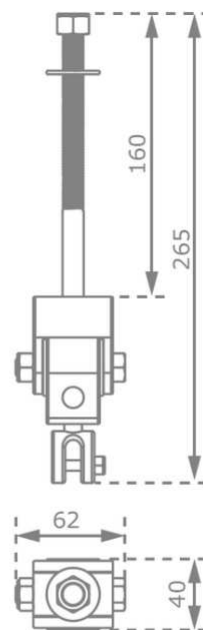


MÍSTO STAVBY parc. č. 1244/1, k.ú. Třinec [770892]		FIALAARCHITECTS							
INVESTOR STaRS Třinec, Tyršova 275, 739 61 Třinec, IČ:00846686, DIČ:CZ00846686									
VYPRACOVAL BC. MARTIN BRANC, FIALA ARCHITECTS E: martin.branc@fialaarchitects.com M: +420605109967								ARCHITEKT ING. ARCH. JIŘÍ FIALA NÁM. SVOBODY 527, TŘINEC, 739 61 Číslo autorizace: 3500 Typ autorizace: A	
PROJEKT Dětské hřiště na náměstí Míru Třinec									
FÁZE PROJEKTU Projektová dokumentace pro výběr zhotovitele				ČÁST					
NÁZEV VÝKRESU VĚŽOVÁ SESTAVA				INDEX	FORMÁT	MĚŘÍTKO	PROJEKT	DATUM	Č.V.
				.	420/297		_21_11	05/2021	10

3D NÁHLED:



NÁKRES:



 M12 x 160 mm

MÍSTO STAVBY parc. č. 1244/1, k.ú. Třinec [770892]	FIALAARCHITECTS					
INVESTOR STaRS Třinec, Tyršova 275, 739 61 Třinec, IČ:00846686, DIČ:CZ00846686						
VYPRACOVAL BC. MARTIN BRANC, FIALA ARCHITECTS E: martin.branc@fialaarchitects.com M: +420605109967						
ARCHITEKT ING. ARCH. JIŘÍ FIALA NÁM. SVOBODY 527, TŘINEC, 739 61 Číslo autorizace: 3500 Typ autorizace: A						
PROJEKT Dětské hřiště na náměstí Míru Třinec						
FÁZE PROJEKTU Projektová dokumentace pro výběr zhotovitele	ČÁST					
NÁZEV VÝKRESU HOUPAČKOVÉ ZÁVĚSY	INDEX .	FORMÁT 210/297	MĚŘITKO	PROJEKT __21_11	DATUM 05/2021	Č.v. 11