

VÝZTUŽ HLAVICE HL

Výkaz výztuže

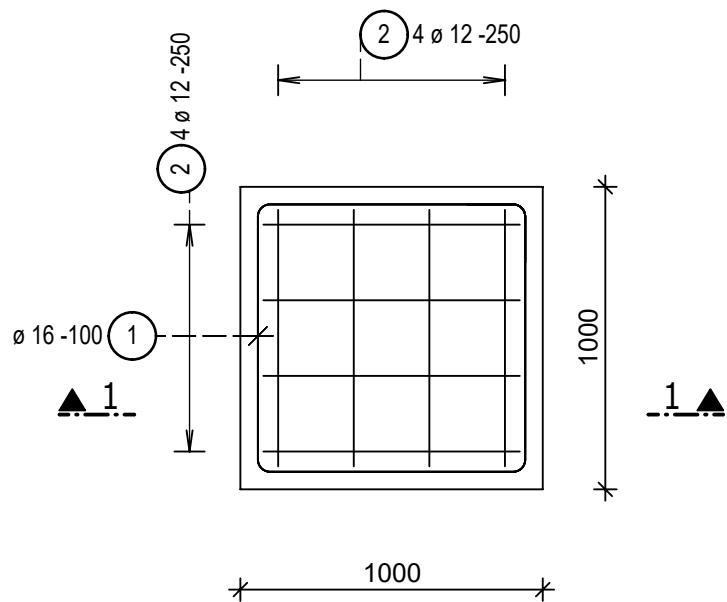
| Pol. | Ks  | Ø    | Jednotl.<br>délka | Celková<br>délka | Hmotnost |
|------|-----|------|-------------------|------------------|----------|
|      |     | [mm] | [m]               | [m]              | [kg]     |
| 1    | 96  | 16   | 4.02              | 385.92           | 609.75   |
| 2    | 192 | 12   | 2.54              | 487.68           | 433.06   |

Celková hmotnost [kg] : 1042.81

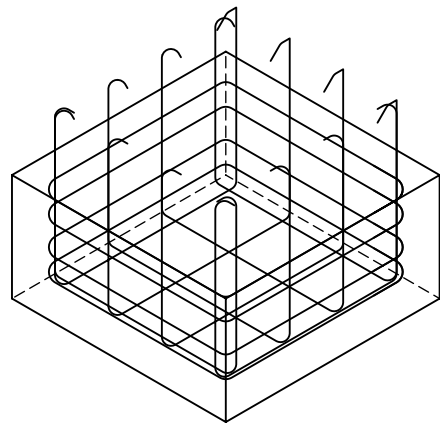
Výkaz výztuže -  
platí pro 24 kusů hlavic!

HLAVICE HL - 24x, m 1:25

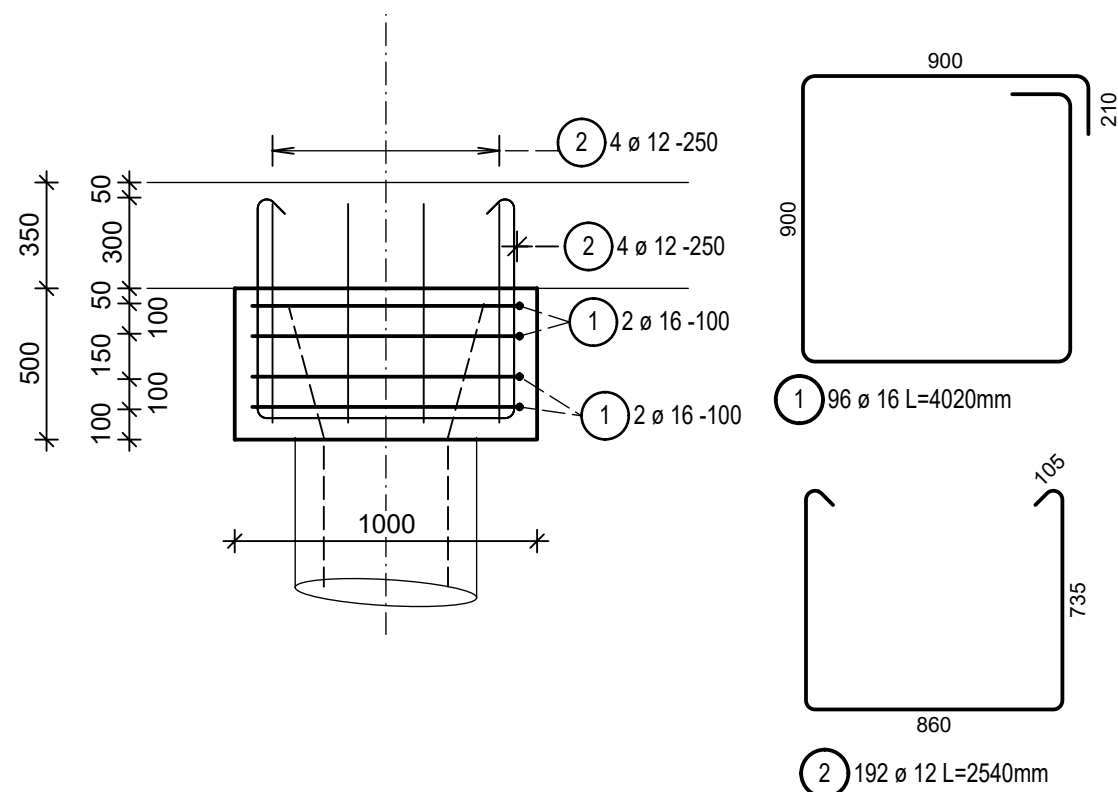
PŮDORYS



AXONOMETRIE

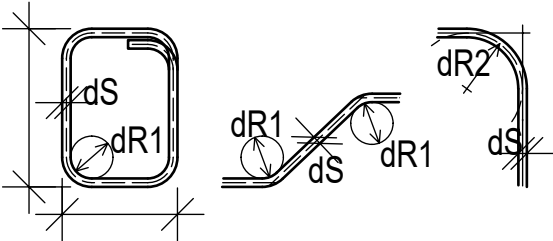


Řez 1 - 1

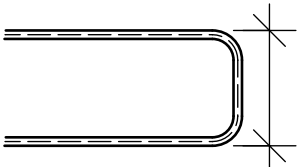


PŘI OHYBECH KOTOVÁN VNĚJŠÍ ROZMĚR  
CELKOVÉ DÉLKY VLOŽEK JSOU STŘIŽNÉ DÉLKY  
V MÍSTĚ PROSTUPŮ VÝZTUŽ PŘIZPŮSOBIT

OHYBY VÝZTUŽE



KÓTOVÁNÍ VÝZTUŽE



TŘMÍNKY. HÁKY  
SMYKOVÁ VÝZTUŽ

|     |      |      |
|-----|------|------|
| ds  | ≤ 16 | > 16 |
| dR1 | 4ds  | 7ds  |

OHÝBANÁ TAŽENÁ VÝZTUŽ

|       |                  |              |
|-------|------------------|--------------|
| krytí | ≥ 3ds; min 50 mm | <3ds; <50 mm |
| dR2   | 15ds             | 20ds         |


PŘI OHÝBÁNÍ VÝZTUŽE JE NUTNÉ DODRŽET USTANOVENÍ  
ČSN EN 1992-01-1  
NAVRHOVÁNÍ BETONOVÝCH KONSTRUKCÍ - Část 1-1:  
Obecná pravidla a pravidla pro pozemní stavby, tab. 8.1N

POZNÁMKA:  
- PRO KRYTÍ HLAVNÍ VÝZTUŽE POUŽÍT DISTANČNÍKY

LEGENDA MATERIALŮ:  
Beton podle ČSN EN 206+A1(a ČSN P 73 2404,F1.1)  
BETON : C30/37 XC2 XA2 - C10,4-Dmax16 S3  
modul pružnosti: Ecm=33,0 GPa  
pevnost v prostém tahu: fctm=2,9 MPa

VÝZTUŽ: B500B  
KRYTÍ : ...50mm

VÝKRES PLATÍ JEN VE SPOJENÍ SE STAVEBNÍ ČÁSTÍ .  
V PŘÍPADĚ NESROVNALOSTÍ KONTAKTOVAT PROJEKTANTA !

|                    |            |  |               |  |
|--------------------|------------|--|---------------|--|
|                    | DATUM      | JMÉNO  | AUTORIZOVÁNO: |  <div>STATIKA JANÍK s.r.o.<br/>INŽENÝRSKÁ KANCELÁŘ<br/>SLUNEČNÁ 845/1F, 779 00 OLOMOUC, ČR<br/>TEL.+420 603 819 240<br/>www.statikajanik.cz</div> |
| VYPRACOVAL         | duben 2020 | Ing. M.JANÍK   |               |  |
| KONTROLOVAL        | duben 2020 | Ing. M.JANÍK   |               |  |
| PROJ.ČÍS.:<br>1970 | PROJEKT:   | PARKOVACÍ OBJEKT TŘINEC - SÍDLIŠTĚ SOSNA                 |               | STUPEŇ PROJEKTU :<br>DPS   |
|                    | INVESTOR:  | Statutární město Třinec, Jablunkovská 160, 739 61 Třinec |               |  |
| MĚŘÍTKO:<br>1:25   | ČÁST :     | STAVEBNĚ KONSTRUKČNÍ ČÁST                                |               | PŘÍLOHA Č.:<br>D.1.2.1.08  |
|                    | PŘÍLOHA:   | ZALOŽENÍ A ŽB KONSTRUKCE<br>VÝZTUŽ HLAVICE HL            |               | INDEX :<br>PARÉ Č.:  |