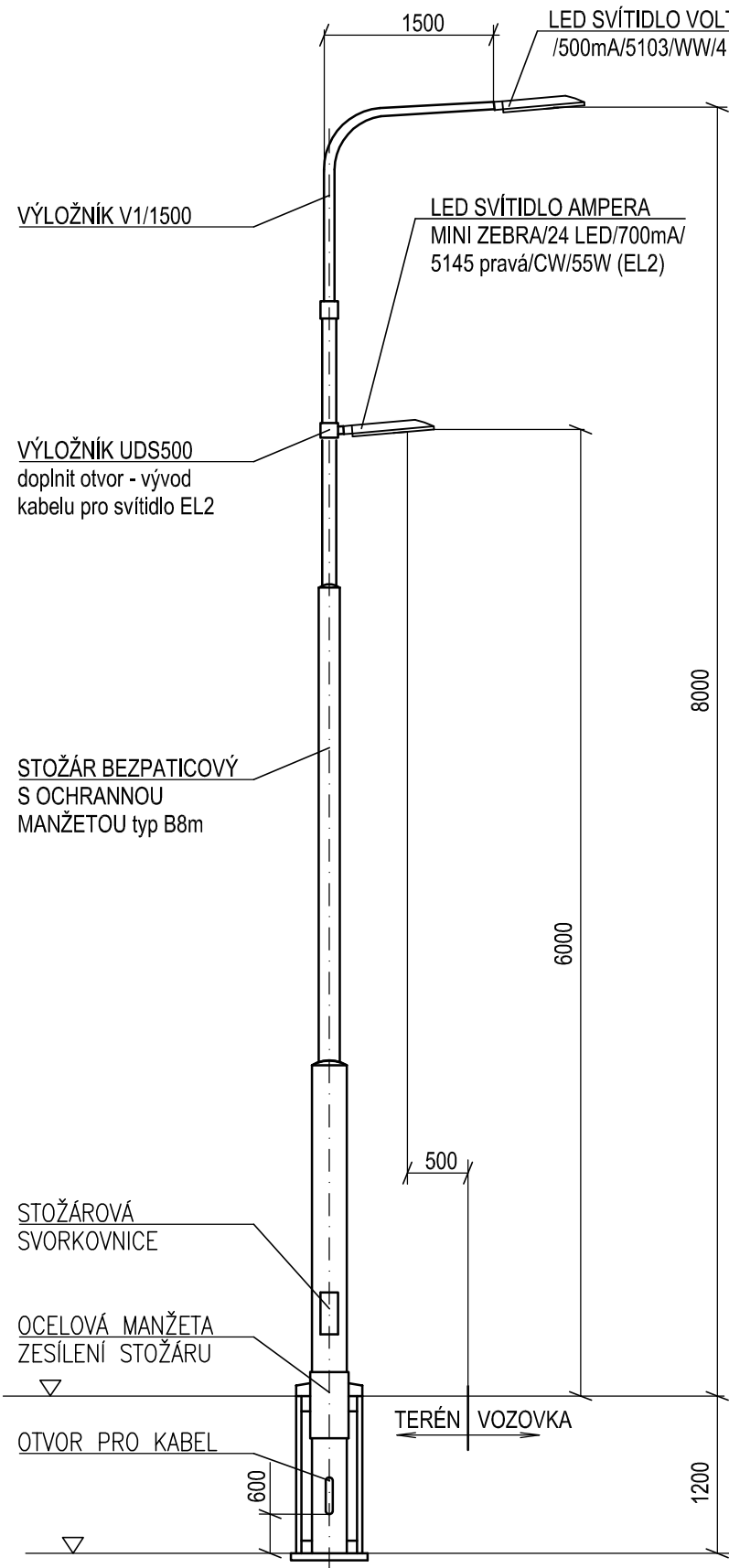
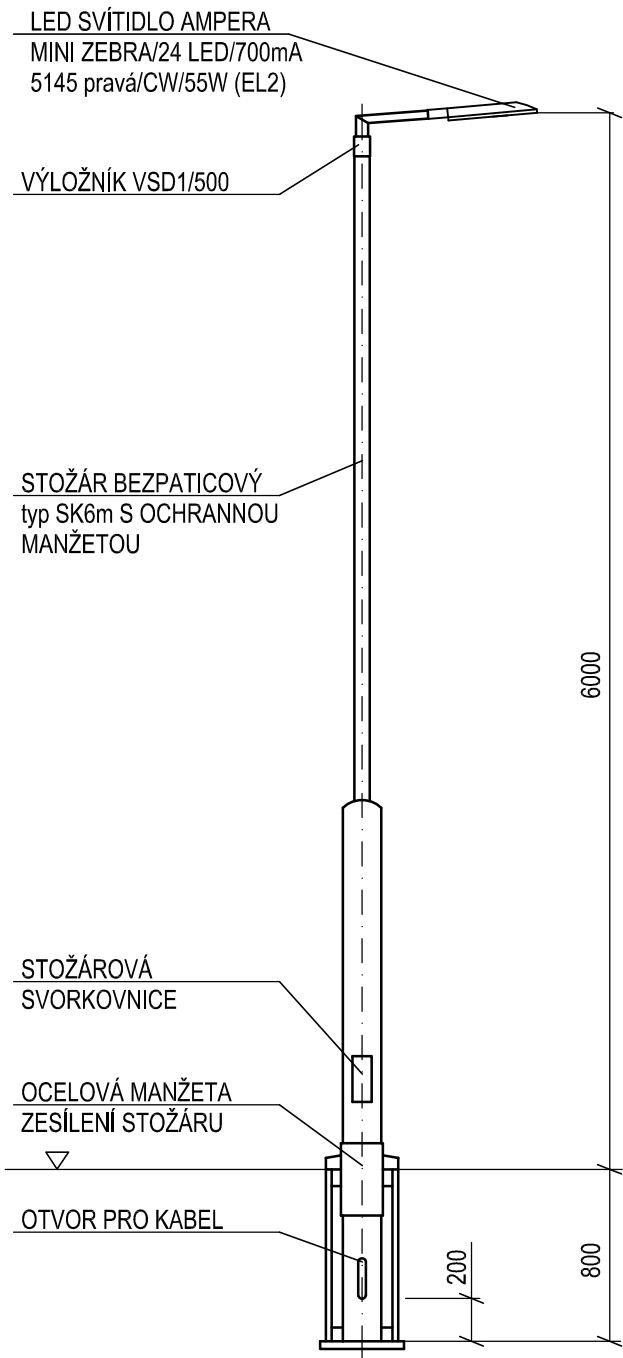


EL1+EL2



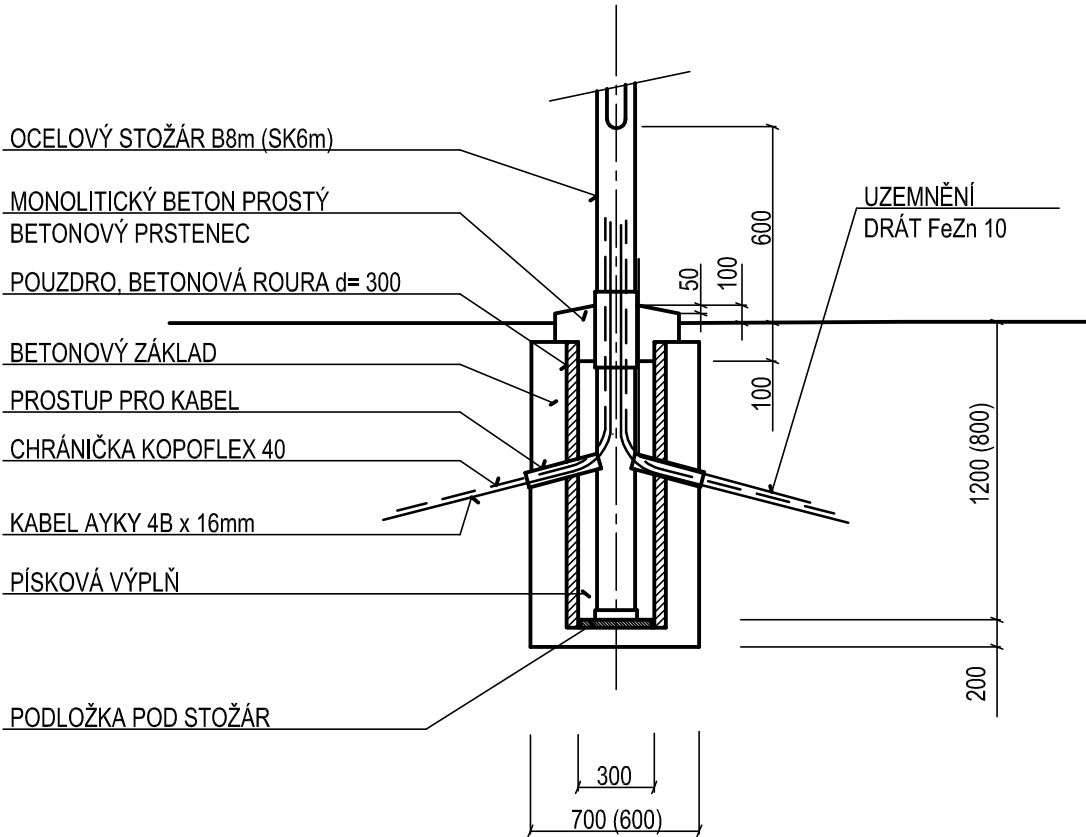
stožár SLn1

EL2



stožár SLn2

DETAIL ZÁKLADU PRO STOŽÁR B8m (SK6m)



POZNÁMKA:
KOVOVÉ DÍLY STOŽÁRU MUSÍ MÍT POVRCHOVOU ÚPRAVU ŽÁROVÝM ZINKOVÁNÍM

NAPĚŤOVÁ SOUSTAVA: 3 + PEN, 400/ 230V, 50 Hz, TN - C
OCHRANA PŘED NEBEZPEČNÝM DOTYKOVÝM NAPĚTÍM:
AUTOMATICKÝM ODPOJENÍM VADNÉ ČÁSTI OD ZDROJE
A IZOLACÍ ŽIVÝCH ČÁSTÍ V SÍTI TN DLE ČSN 33 2000-4-41, ed. 2

Zodp. projektant		Projektant	Kontroloval	PROJEKTOVÁNÍ EL. ZAŘÍZENÍ Ing. Tadeusz FARNIK Frýdecká 56, 737 01 Český Těšín tel.:776 046 326, tadeusz.farnik@seznam.cz	
Ing. FUKALA		Ing. FARNIK	ING. FUKALA		
Investor	MAGISTRÁT MĚSTA TŘINCE, JABLUNKOVSKÁ 160, 739 61 TŘINEC			Formát	1A4
Místo stavby	TŘINEC-LYŽBICE, parc č. 3079, 496, 452/2, 2090/1			Datum	11/2018
Název PŘECHOD PRO CHODCE VČ. NASVĚTLENÍ, TŘINEC, ul. B. NĚMCOVÉ				Účel dokument.	DPS
				Měřítko	N
				Číslo zakázky	576/2018
				Číslo archivní	D-576-2018
Výkres				Číslo výkresu	
ZÁKLAD STOŽÁRŮ B8m (SK6m)				576 - 4	