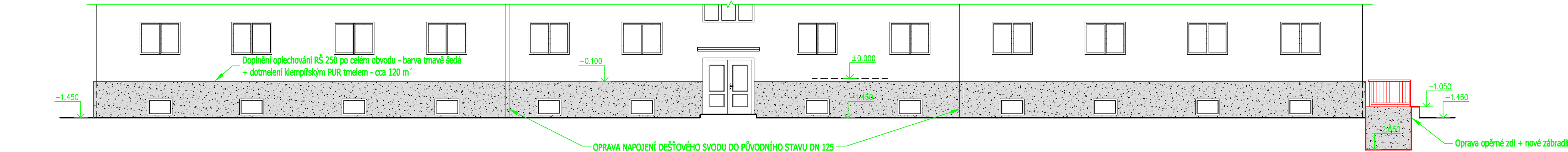
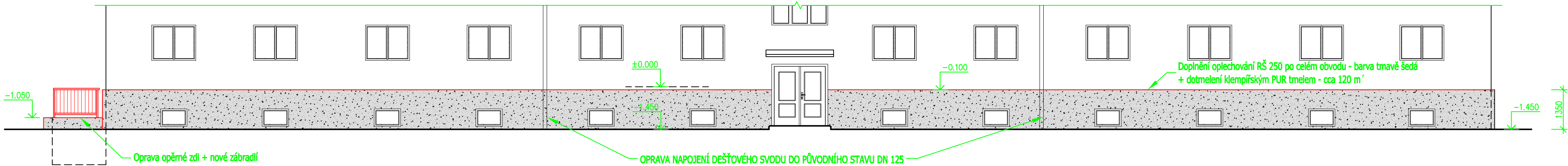


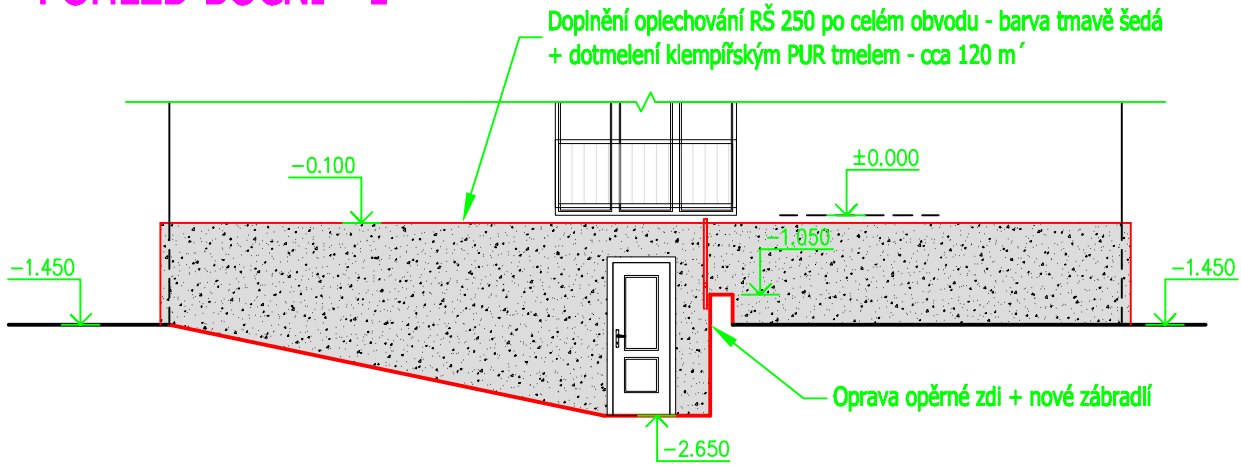
POHLED ČELNÍ



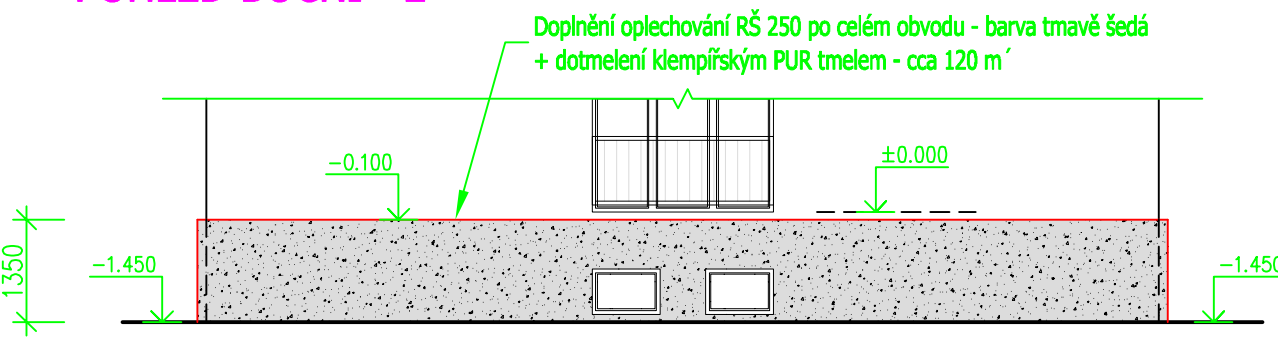
POHLED ZADNÍ



POHLED BOČNÍ - 1




POHLED BOČNÍ - 2



LEGENDA POVRCHŮ

- Kontaktní zateplovací systém (KZS) - ETICS z polystyrénu XPS tl. 120 mm
- ostění otvorů z polystyrénu XPS tl. 20-30 mm - cca 27 m2 + APU lišty - cca 90 m'
- nový parapet sklepních oken RŠ 500 - L= 26 m' z pozink. plechu s povrchovou úpravou tl. 0,6 mm (tm. šedá barva)
- z horní plochy vyspádovat směrem od objektu pro osazení oplechování
- + povrchová úprava ze středně zrného marmolitu - odstín šedočerné barvy - cca 180 m2
- přesný odstín bude upřesněn na KD stavby po předložení vzorníku zhotovitelem

±0,000 = 325,47 m n.m. – podlaha 1. NP

Vypracoval : Projektční kancelář lay-out s.r.o., nám. Svobody 527, 739 61 Třinec mobil: +420 776 213 159 / cleslar@lay-out.cz			
Investor : Město Třinec, Jablunkovská 160, 739 61 Třinec			
Místo stavby : Obec Třinec, k.ú. Třinec, parc.č. 2488, 2487			
Název stavby : Bytový dům, Třinec, ul. Komenského č.p. 682 – sanace suterénního zdiva, včetně komplexního odvodnění objektu		Datum vypracování :	04 / 2018
		Stupeň dokumentace :	DPS
		Číslo zakázky :	L2018-14
		Měřítko :	1:100
Výkres : POHLEDY – Návrh		Číslo výkresu :	D.01.08